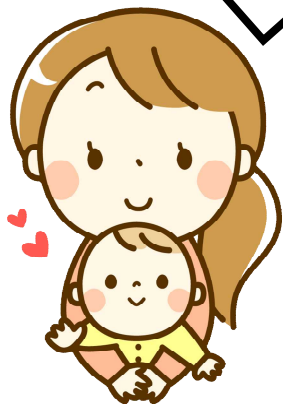


リユースコーナー

リユースとは、まだ使える不用品を必要な人に譲ることです。

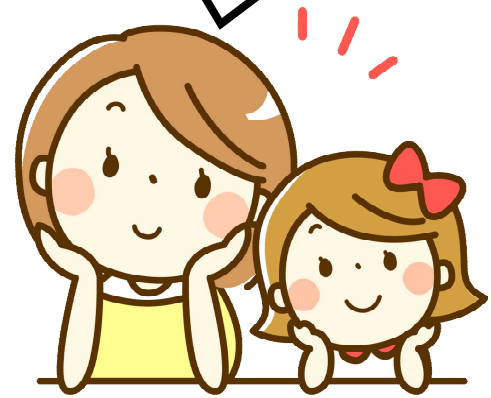
物を大切にして再利用しましょう♪

わあ～こういうのが
欲しかったの！
使わせてもらいます



持ち込みの方は、スタッフ
に声掛けてください。

お家では使わないけど、
まだまだ使えるなあ。
どなたかお譲りします！



必要な方は、自由に持ち
帰りください。

回収できるもの

- 衣類
- ぬいぐるみ(新品のものに限ります)
- 絵本、おもちゃ(汚れや破れがないもの)
- タオル(未使用のもの) など



回収できないもの

- チャイルドシート、ベビーベッド
- シミや汚れのある衣類、下着、靴
- 壊れた(作動しない)おもちゃ
- 部品が揃っていない遊具や子育て用品
- 大人の衣類、ファッション雑誌 など
- お子様ランチや雑誌・教材などについている付録(玩具や絵本など)



- 大型遊具については、まずは電話(47-6111)でご確認ください。
(なお、2か月以上引き取り手がなかった場合は、返却しますのでご了承
ください。)
- 残っている衣類などは、おむらんどの方で利用させていただきます。

こども未来館おむらんど

