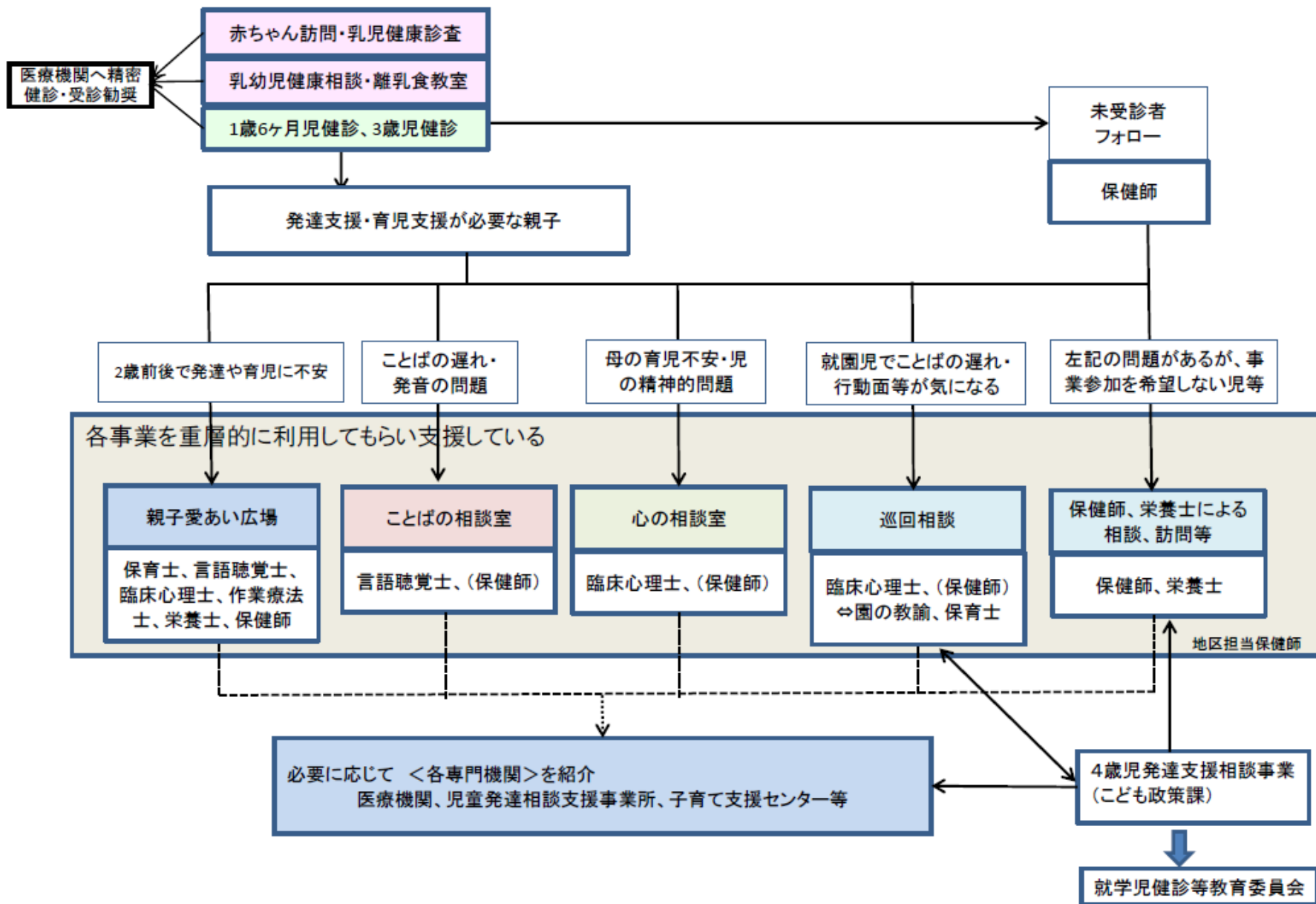
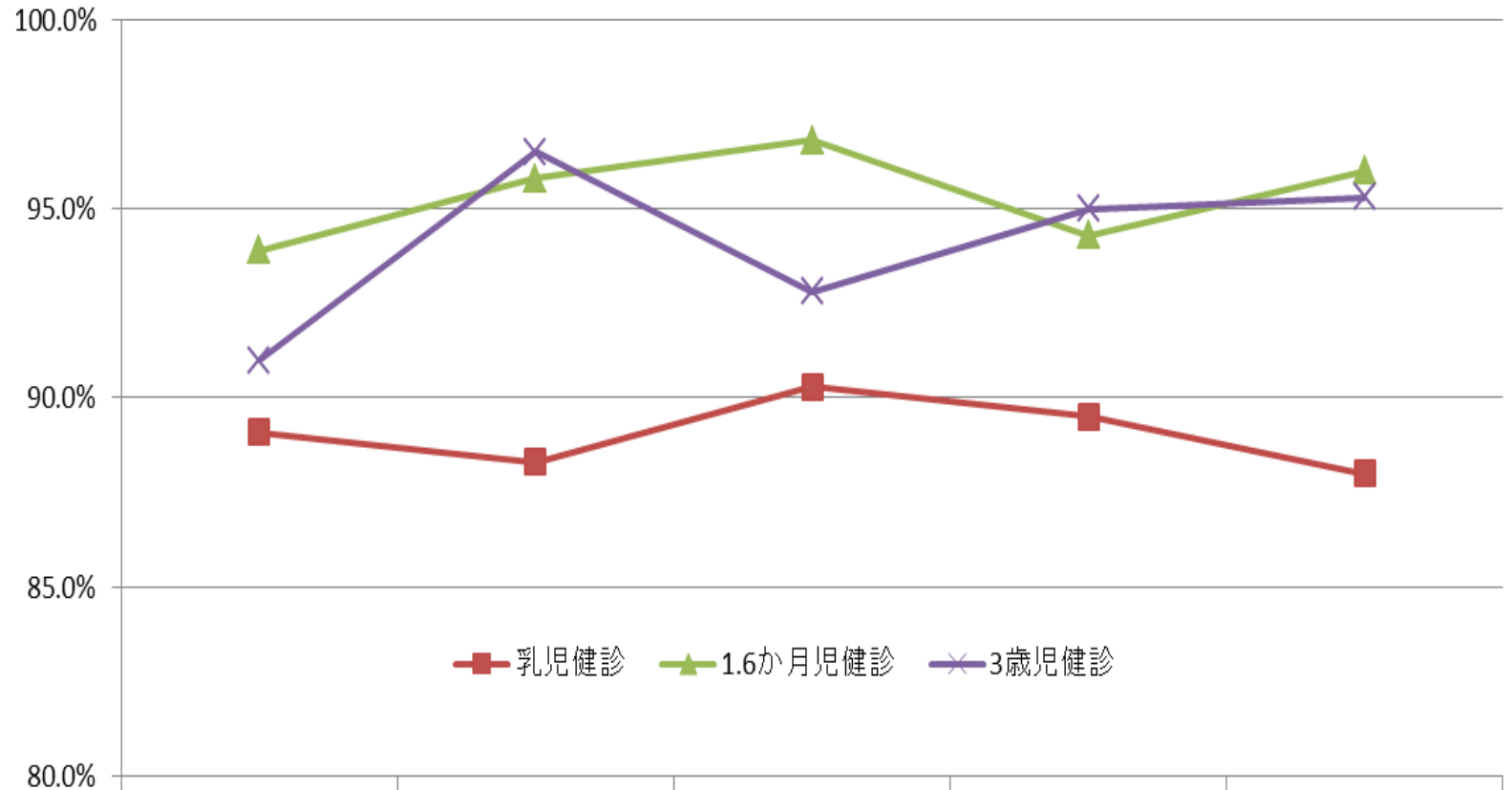


大村市の発達支援 概要図

<平成28年度>



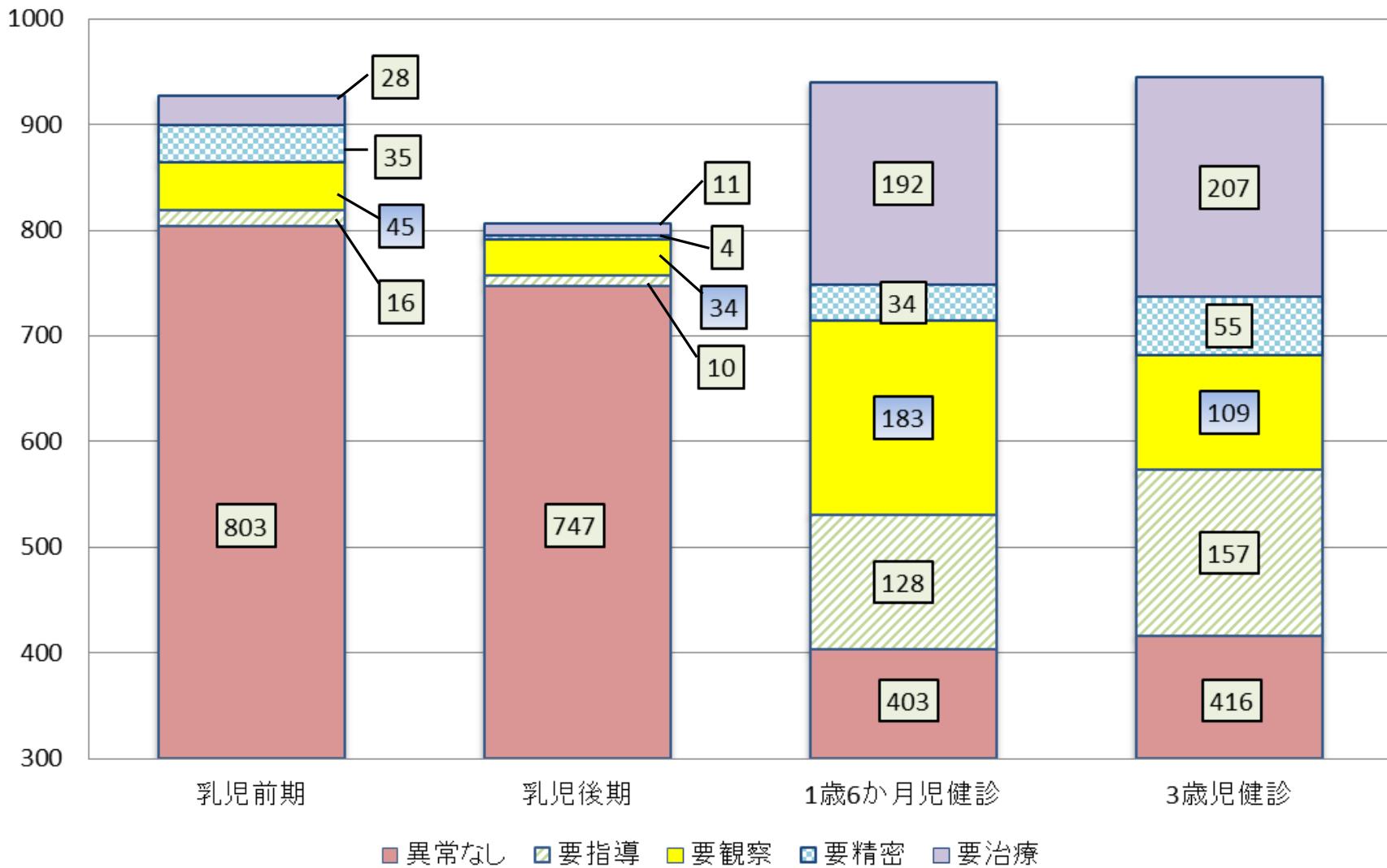
乳幼児健診受診率の推移



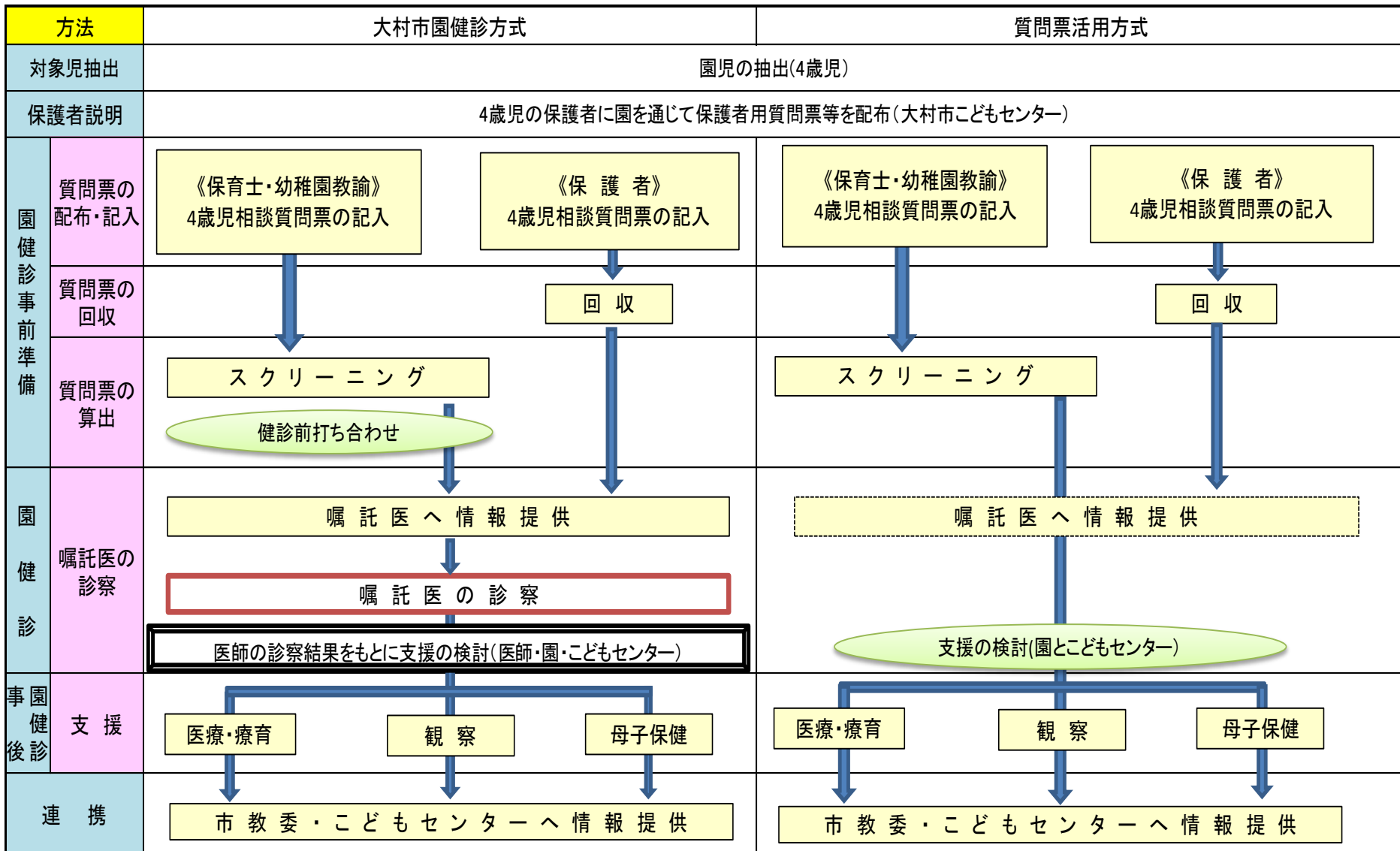
	H23	H24	H25	H26	H27
乳児健診	89.1%	88.3%	90.3%	89.5%	88.0%
1.6か月児健診	93.9%	95.8%	96.8%	94.3%	96.0%
3歳児健診	91.0%	96.5%	92.8%	95.0%	95.3%

乳幼児健診結果(H27)

(人)

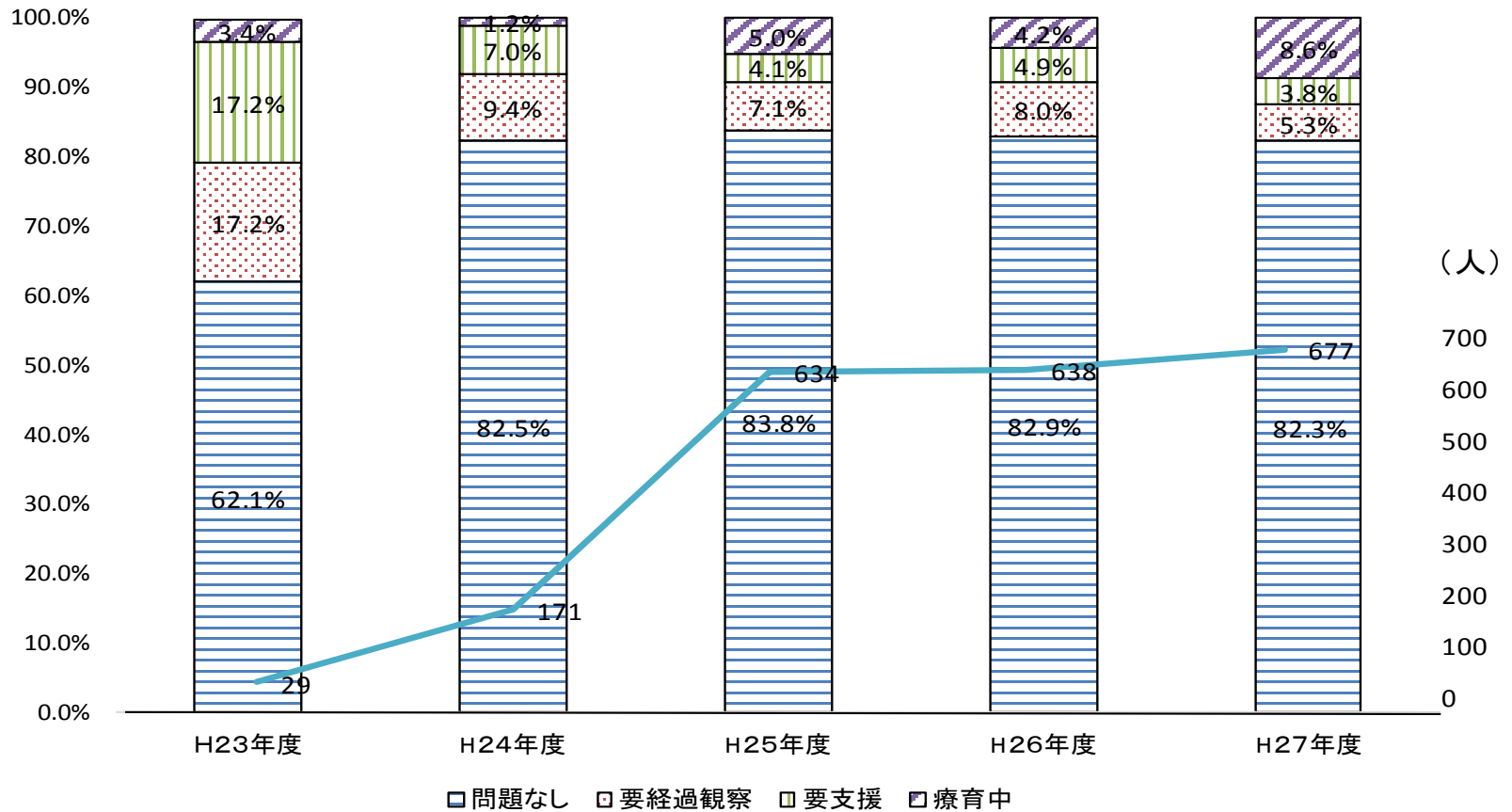


「4歳児発達支援相談事業」の流れ



園とこどもセンターで実施

4歳児発達支援相談事業結果(経年推移)



区分	人数									
	H23年度		H24年度		H25年度		H26年度		H27年度	
問題なし	18	62.1%	141	82.5%	531	83.8%	529	82.9%	557	82.3%
要経過観察	5	17.2%	16	9.4%	45	7.1%	51	8.0%	36	5.3%
要支援	5	17.2%	12	7.0%	26	4.1%	31	4.9%	26	3.8%
療育中	1	3.4%	2	1.2%	32	5.0%	27	4.2%	58	8.6%
合計	29		171		634		638		677	