

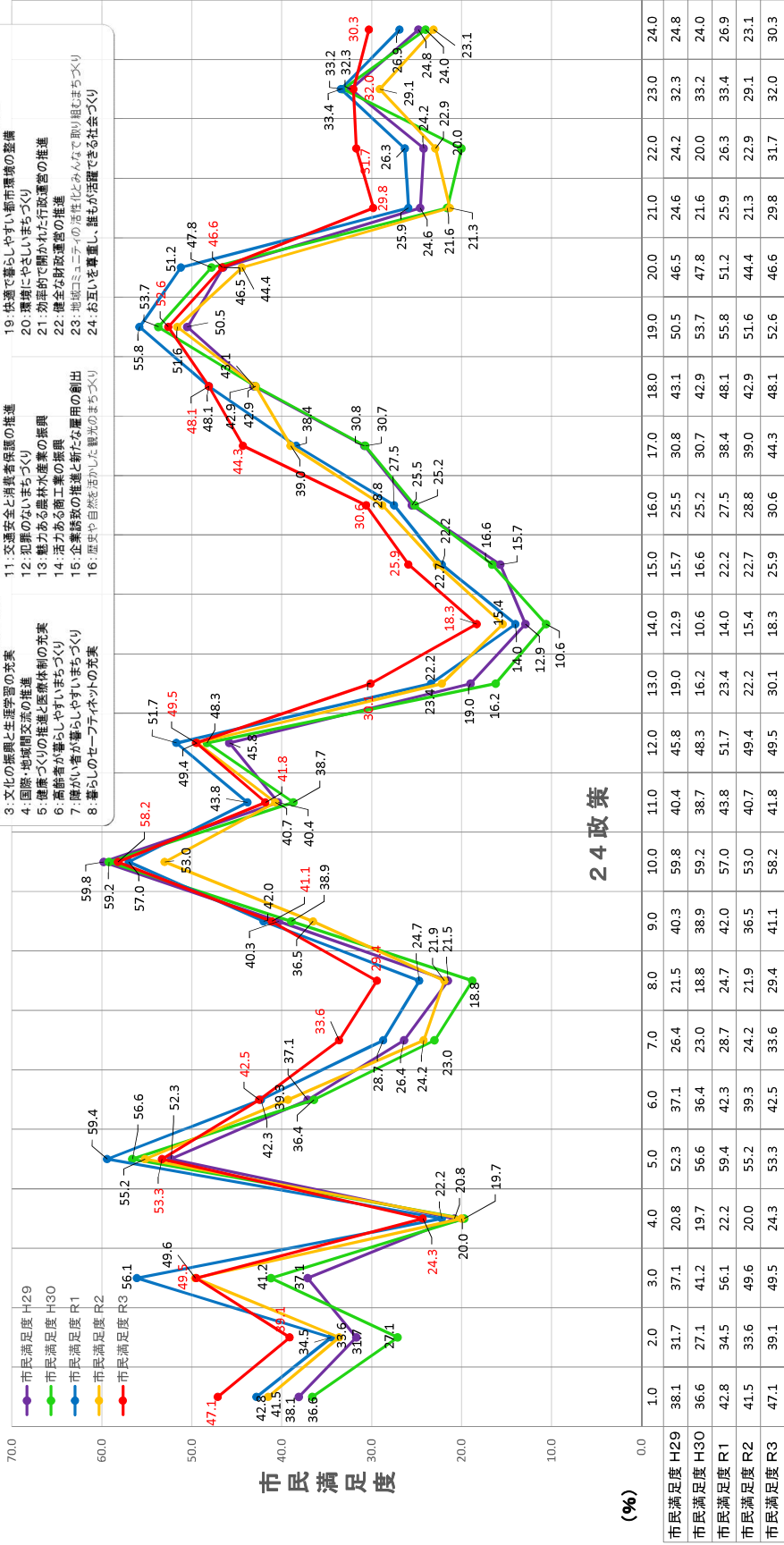
<調査概要>

実施期間	調査対象者数(市民)	回答者数 (内Web回答)	回答率 (内Web回答)	年代別の回答率(各年代におけるWeb回答率)							
				10代	20代	30代	40代	50代	60代	70代以上	無回答
H30年4月25日～5月9日	3,000	1,084	36.1	1.2	7.1	11.9	14.0	15.6	20.0	30.1	0.1
H31年4月25日～5月10日	3,000	918	30.6	2.0	5.4	11.0	17.3	16.0	20.0	28.0	0.2
R 2年4月17日～5月15日	3,000	1,114	37.1	1.0	6.6	13.6	17.4	16.9	20.2	24.0	0.3
R 3年4月30日～5月21日	3,000	1,196(201)	39.9(16.8)	1.8(38.1)	7.6(40.0)	12(29.4)	15(6(29.4)	15(19.0)	18.1(6.9)	29.7(2.8)	0.3(33.3)
R 4年4月28日～5月20日	3,000	1,449(310)	48.3(21.4)	2.7(35.9)	13.6(43.7)	15.8(31.4)	15.1(25.6)	14.5(6.7)	21.8(2.8)	1.3(10.5)	

※Web回答についてはR3から実施。

市民満足度24政策の平均値%	
H29	33.38
H30	32.79
R1	35.98
R2	34.51
R3	38.74

●市民満足度5か年度比較



24政策

市民満足度	1.0	2.0	3.0	4.0	5.0	6.0	7.0	8.0	9.0	10.0	11.0	12.0	13.0	14.0	15.0	16.0	17.0	18.0	19.0	20.0	21.0	22.0	23.0	24.0
市民満足度 H29	38.1	31.7	37.1	20.8	52.3	37.1	26.4	21.5	40.3	59.8	40.4	45.8	19.0	12.9	15.7	25.5	30.8	43.1	50.5	46.5	24.6	24.2	32.3	24.8
市民満足度 H30	36.6	27.1	41.2	19.7	56.6	36.4	23.0	18.8	38.9	59.2	38.7	48.3	16.2	10.6	16.6	25.2	30.7	42.9	53.7	47.8	21.6	20.0	33.2	24.0
市民満足度 R1	42.8	34.5	56.1	22.2	59.4	42.3	28.7	24.7	42.0	57.0	43.8	51.7	23.4	14.0	22.2	27.5	38.4	48.1	55.8	51.2	25.9	26.3	33.4	26.9
市民満足度 R2	41.5	33.6	49.6	20.0	55.2	39.3	24.2	21.9	36.5	53.0	40.7	49.4	22.2	15.4	22.7	28.8	39.0	42.9	51.6	44.4	21.3	22.9	29.1	23.1
市民満足度 R3	47.1	39.1	49.5	24.3	53.3	42.5	33.6	29.4	41.1	58.2	41.8	49.5	30.1	18.3	25.9	30.6	44.3	48.1	52.6	46.6	29.8	31.7	32.0	30.3

※市民3,000人への市民満足度調査(市民アンケート)において、本市の政策ごとに「満足」又は「やや満足」である回答があった割合を比較したものである。

満足度上位5	
上位 政策番号	満足度
1	58.2
2	53.3
3	52.6
4	49.5
4	49.5

満足度下位5	
下位 政策番号	満足度
1	14
2	4
3	15
4	8
5	21

満足度伸び率上位5	
上位 政策番号	伸び率
1	7
2	22
3	21
4	13
5	8

満足度伸び率下位5	
下位 政策番号	伸び率
1	5
2	3
3	12
4	19
5	11