

## 市内の保育園・幼稚園・こども園に対する幼保小連携に関するアンケート調査【概要】

## 1. アンケート実施の概要

## (1) 調査目的

市内の教育・保育施設における幼保小連携の現状や課題を把握し、今後の幼保小連携の取組に生かすため

## (2) 調査対象

市内幼稚園・保育園・こども園（34園）

・公立幼稚園	4園	・私立幼稚園	3園
・公立保育所	1園	・私立保育園	17園
・公立こども園	1園	・私立こども園	8園

## (3) 調査方法

全園へのアンケート調査

## (4) 実施期間

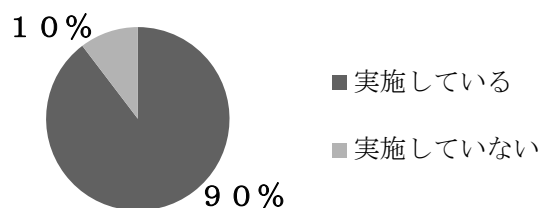
平成27年12月4日（金）～平成27年12月18日（金）

## (5) 回収率

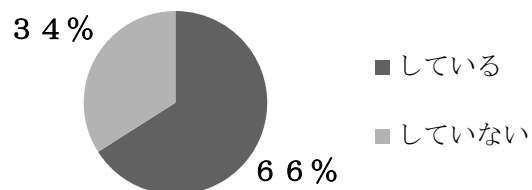
85.3%（29園）

## 2. アンケート結果

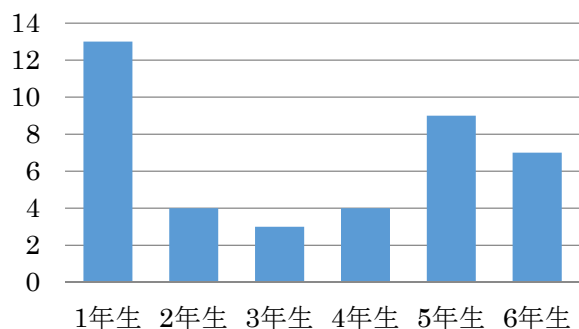
幼保小の連携交流



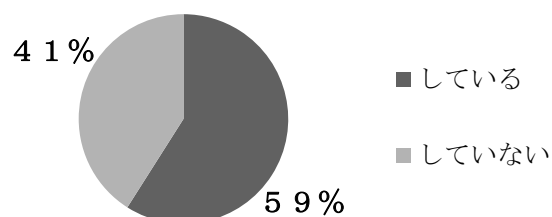
職員との意見交換



交流している学年



小学校見学



### 3. 保育園・幼稚園・こども園の幼保小連携に係る取組と意見

#### (1) こども達の交流について

- ・ 1年生、5年生、6年生と交流
- ・ 小学校の校庭使用
- ・ 4年生の音楽会見学
- ・ 昔あそびをする（小学校での生活科の授業）
- ・ 小学校運動会参加
- ・ 小学生による絵本の読み聞かせ

#### (2) 職員の交流について

- ・ 1年生担任と引継ぎ
- ・ 就学児に関する情報伝達（指導要録等）
- ・ 卒園児の情報交換
- ・ 校区の小学校との支援会議参加
- ・ 園長と校長で意見交換会

#### (3) 幼保小連携について知りたいことなど（自由意見）

- ・ 校区内の小学校と話し合う場を市がリードして進めてほしい
- ・ 職員同士の交流の場を設けてほしい
- ・ 接続カリキュラムを位置づけたい
- ・ 小学校の授業参観に職員が参加したい
- ・ 就学に向けて、小学校から要望があれば聞かせてほしい