

市政だより

# おおむら

交通事故相談日  
 12月28日(火)  
 市役所市民相談室  
 10時～15時  
 なるべく事故に  
 関係のある書類  
 をご持参下さい

厚生国民年金  
 相談日  
 12月22日(水)  
 市役所市民相談室  
 10時～15時



水揚げされたなまこ 大村市漁協(新城)にて

○ (ここをとじてください) ○

大村湾特産の

## なまこ漁

寒風膚をさす大村湾に、大村市漁協(松尾重松組  
 長)組合員は、12月1日なまこの解禁を待ちうけたよ  
 うに、いっせいに漁場へと急ぎました。

各漁船とも威勢のよいかげ声で網を入れる手にも力  
 が入り水揚げもまざまざでした。

昨年2月山口県から種なまこを購入して放流したも  
 ので、今年は形もよく消費者のみなさんにも喜んで  
 もらえることと思います。(組合員談)

このほか冬はウニ、モズク、赤貝など、夏は底引漁  
 法でエビなどが水揚げされています。

主に取引先は、佐賀県、福岡県などで水揚げの約8  
 割近くが出荷されます。

また最近は、とる漁業から、つくる漁業へと新しい  
 漁法を取入れ、のり、わかめの養殖に取り組んでおり  
 収穫が期待されています。

衆議院議員総選挙

投票率 71・31%

前回をやや下回る

十二月五日執行されました第三十四回衆議院議員総選挙及び最高裁判所国民審査は、晴天に恵まれ、投票率の上昇が期待されましたが、前回を

やや下回り、衆議院議員総選挙で七一・三一%でした。各投票所別の投票結果は次のとおりです。

ご寄贈ありがとうございました

市内観光案内板



村井陸曹から高木市長に目録を贈呈

十二月六日陸上自衛隊大村駐とん地陸曹の皆さんから、立派な市内観光案内板の寄贈を受けました。

この案内板は、タテ一m、ヨコ一、五mのアクリル板でできており、観光地や史蹟などが四色でわかりやすく市内地図の中に入れてあります。

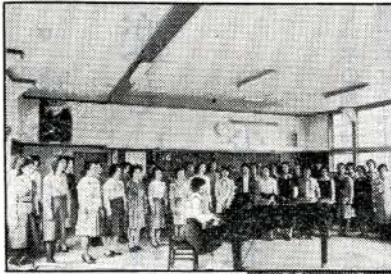
掲示場所は、県営バスターミナルビルの待合所です。

衆議院議員総選挙 市内各投票所 投票結果

投票区名	当日有権者数			投票者数			投票率%		
	男	女	計	男	女	計	男	女	平均
今村公民館	265	305	570	210	226	436	79.25	74.10	76.49
市役所三浦出張所	229	269	498	169	193	362	73.80	71.75	72.69
市役所鈴田出張所	752	843	1,595	562	575	1,137	74.73	68.21	71.29
上久原公民館	980	1,364	2,344	717	904	1,621	73.16	66.28	69.16
市立大村幼稚園	1,002	1,257	2,259	724	911	1,635	72.26	72.47	72.38
市立図書館	1,145	1,507	2,652	805	1,057	1,862	70.31	70.14	70.21
市社会福祉センター	1,454	1,748	3,202	1,049	1,190	2,239	72.15	68.08	69.93
東大村婦人ホーム	243	254	497	172	155	327	70.78	61.02	65.79
昭和通公民館	872	1,038	1,910	581	685	1,266	66.63	65.99	66.28
古町公民館	947	1,190	2,137	744	831	1,575	78.56	69.83	73.70
市中地区住民センター	1,372	944	2,316	1,180	710	1,890	86.01	75.21	81.61
諏訪公民館	1,089	1,298	2,387	828	958	1,786	76.03	73.81	74.82
松並公民館	861	948	1,809	634	650	1,284	73.64	68.57	70.98
植松公民館	698	806	1,504	477	564	1,041	68.34	69.98	69.22
大村子供の家	1,866	1,774	3,640	1,386	1,219	2,605	74.28	68.71	71.57
市役所竹松出張所	1,549	1,690	3,239	1,088	1,152	2,240	70.24	68.17	69.16
市立萱瀬小学校	494	542	1,036	397	389	786	80.36	71.77	75.87
市立黒木小学校	195	206	401	150	142	292	76.92	68.93	72.82
市立福重幼稚園	864	963	1,827	592	613	1,205	68.52	63.66	65.96
市役所松原出張所	762	936	1,698	530	656	1,186	69.55	70.09	69.85
南野岳公民館	149	142	291	106	98	204	71.14	69.01	70.10
市池田保育所	821	993	1,814	582	719	1,301	70.89	72.41	71.72
市民体育館	540	644	1,184	382	438	820	70.74	68.01	69.26
合計	19,149	21,661	40,810	14,065	15,035	29,100	73.45	69.41	71.31
前回(S47.12.10)	17,012	19,776	36,788	12,712	13,798	26,510	74.72	69.77	72.06



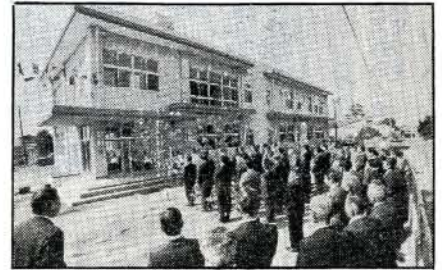
# ＊昭和51年を顧りみて、写真特集＊



10周年を迎えた  
カトレアグループ



武道館



竹松出張所落成式



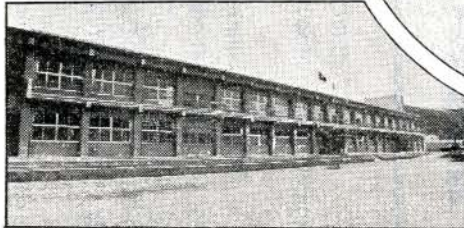
長崎空港開港1周年記念



高木市長初登庁



完成した琴平岳展望台



完成した鈴田小学校校舎



長崎一対馬航空路開設



あいさつ運動推進大会



恒例のおおむらまつり(上)

初めて行った清和園運動会(下)



福重出張所起工式



金婚記念品贈呈式



農業後継者結婚相談所

# 勤労青少年卓球大会

## 卓球大会

### 団体優勝

男子ウオルサムチーム  
女子コスモスチーム

十一月二十八日勤労青少年ホームで勤労青少年卓球大会が行われ、成績は次のとおりでした。

男子の部  
 優勝 ウオルサムチーム  
 準優勝 三城チーム  
 三位 九州電通Cチーム

女子の部  
 優勝 コスモスチーム  
 準優勝 ひまわりチーム

個人戦  
 男子の部  
 優勝 松田武和(松田電気)  
 準優勝 山本和典(九州電通)

女子の部  
 優勝 山根憲彦(海自大村航空隊)  
 準優勝 高辻民子(市役所)  
 三位 田中明子(自営業)

### 第4回

## 青年農業祭

大村市青年農業者連絡協議会の主催で、次のとおり農業祭を開催しますので多数おいで下さい。

期日 十二月二十三日  
 場所 市民会館  
 午前中 研究発表会  
 午後 農産物即売会

## 雨にも負けず 第14回市民OL大会無事終了

十一月二十八日、第一回市民OL大会が、三城コースで約四百人の参加のもと、盛大に行われました。

レース途中から雨が降り、悪コンディションになりましたが、それぞれのコースを元気に踏破、晩秋の野山をよく健闘されました。

十一月二十八日、第一回市民OL大会が、三城コースで約四百人の参加のもと、盛大に行われました。

レース途中から雨が降り、悪コンディションになりましたが、それぞれのコースを元気に踏破、晩秋の野山をよく健闘されました。

## 水道管の破裂を防ぎましょう

### 防ぎましょう

夜の冷えこみに注意を。気温が零下四度以下になると水道の水が凍ったり、水道管が破裂したりします(修理費は自己負担です)特に次のようなところは注意しましょう。

- ◎水道管がむきだしになっているところ
- ◎水道管が北向になっているところ
- ◎風あたりの強い場所
- ◎水道管の凍結、または破裂を防ぐには

むきだしの水道管に保温材を巻きつけて下さい。この保温材は市販のものもありますが、手近なものとして毛布、ナワ、フェルト、コモなどがあります。

これらを巻きつけてその上からビニールをかぶせ水にぬれないように保温して下さい

水道管が破裂したとき

まず破裂した部分にチュウブ、またはナワなどをしっかりまきつけて応急手当をして

### 「ご寄付ありがとうございました」

社会福祉事業費(会一封)

△水田一区の一瀬義満さんは亡母イトさんの忌明けに  
 △日泊郷の末長初徳さんは亡父香さんの忌明けに  
 △弥勒寺郷の久保恒雄さんは亡次男俊秀さんの忌明けに

野静子さん)は、秋の合同グループ展チャリティ「バザー」益金の一部を  
 △長店商店会(代表者紀内良介さん)と片町商店会(代表者前田正幸さん)は祇園祭の時奇贈品を競売した収益金を

△竹松本町の高木良子さんは亡夫麻見さんの忌明けに  
 △武部郷の溝上敏紀さんは亡父鉄雄さんの忌明けに

△矢上郷の小佐々恵明さんは快気祝にあたり  
 また老人クラブ連合会へご預託

△宮小路青年会(田中之雄会長)は、お宮日の当日催したバザーの売上げの一部を

△池田郷の森林文吉さんは亡妻トミさんの忌明けに光と緑の園乳児院へご預託

△原口町の福田郁子さんは拾得金の還付金を  
 △中地区公民館秋の合同グループ展実行委員会(代表者中村郁都子さん)田

池田保育所、竹松保育所へ  
 △清和園の井原操さんは、手作りの抱人形各十個を

水道部、または次の工事店に修理を申込んで下さい。

協和水道設備(有) 三五一六一  
 誠和工業(株) 三一一五一  
 大博給水(有) 二二二五六  
 (株)明和工業 二一六五一  
 高瀬建設(株) 三三三三三  
 (有)竹松設備 五一一三五〇  
 正真工業(株) 三三六一五  
 西日本設備(株) 五二八三七

タオルをかぶせその上からゆっくりとぬるま湯をかけてとかします。急に熱湯をかけると水道管が破裂しますので注意して下さい。

注意して下さい。

# おしらせ



## 募集

### 市職員

職種 電気主任技術者、機械技術員、現業員、調理員  
受験資格

一、電気主任技術者 工業高等学校の電気科を卒業し、昭和二十一年四月二日以降生れた男子で、電気事業法に基づく第三種電気主任技術者の免状を有する人。  
二、機械技術員 工業高等学校の機械科を卒業した人、または昭和五十二年三月卒業見込の人で、昭和二十一年四月二日以降生れた男子

三、現業員 学歴は問いませんが、学校教育法による新制中学校卒業程度の学力を有する人で、昭和二十一年四月二日から昭和三十四年四月一日までに生れた女子  
四、調理員 学歴は問いませんが、学校教育法による新制中学校卒業程度の学力を有する人。

有するほか調理士の免許を有する人で、昭和二十一年四月二日以降生れた人。  
五、大村市居住、または採用後居住できる人。

受付期間 十二月十五日～昭和五十二年一月十四日

第一次試験 昭和五十二年一月二十三日

※詳しくは市人事課へ。

### 新年度

#### 保育所の入所児童

新年度の保育所入所児童を次のとおり募集します。  
入所できる保育所と人員  
公立保育所と定員  
池田、本町 六十人  
竹松 九十人  
三城 百二十人  
中央 百八十人

私立保育園と定員  
萱瀬、妙宣寺、久原、三浦松原、わかば、常盤、昊天宮、諏訪、かたまち、新城  
桜馬場は定員各六十人。  
植松は定員百二十人。

入所できる基準  
保育に欠ける児童  
受付期間  
来年一月十日～二月十日  
提出先  
福祉事務所

申請書は福祉事務所にあります。  
※詳しくは福祉事務所へ。

### 婦人コーラス会員

中地区公民館で、新しいコーラスグループをつくります  
講師 佐藤 晏 子先生  
運本 まゆみ先生  
定例会 毎月火曜日二回  
午前十時～十二時  
申込 中地区公民館に電話でお願いします。  
☎③一三三七六

### 大村文芸(第11集)

原稿

募集部門と数など  
○短歌十首 ○俳句十句  
○川柳十句 ○現代詩一編  
○五十二年内の作品  
○一人一部門に限る  
○中卒以上市民、市内在职者  
投稿締切 五十二年一月十日  
投稿先  
詩 上小路四四五 鶴田謙一

### 肢体の不自由な

#### 児童・生徒

入学の資格・条件  
手・足・体の不自由な学齢の子供で県内に居住する人  
募集人員  
小学部一年 約八人  
小学部二～六年 若干人  
中学部一～三年 若干人  
高等部一年 約二十人  
願書提出期限  
来年二月二十日  
※詳しくは返信用切手同封のうえ学校へ。  
諫早市真崎町一六七〇一  
県立諫早養護学校  
☎⑥一〇八五

### 向陽高校生徒

来年四月から普通科を設置することが決まりました。  
従来の衛生看護科、保育科被服科、商業科と合せて五つの科になります。  
詳しくは向陽高等学校へ  
西三城町一六  
☎③一一一〇

### カリバン講座

美しい文字やカットで印刷するための基礎的な知識と技術を学習するカリバン(騰写印刷)講座を開きます。  
日時 一月十二日～三月十六日、毎週水曜日、午後七時～九時。

### 講習会

美しい実用的な、いろいろなくみひもを作ってみたいと思っておられる皆さんのためにくみひも教室を開きます

### くみひも教室

美しい実用的な、いろいろなくみひもを作ってみたいと思っておられる皆さんのためにくみひも教室を開きます

短歌 京町四〇 鈴木忠次  
川柳 須田木八五三指方重幸  
俳句 古町五区 永松 勇  
発行予定 五十二年三月末  
※会費(誌代含む)六百円を  
投稿と同時に納入して下さい。

～来年一月三日は休み～  
時間 午前八時～午後五時三十分  
場所 元三城保育所跡  
指導員 二人  
内容 みんなと楽しく遊ぶことを中心にします。  
受付 十二月十九日、午前九時～十二時  
問合せ先  
大村学童保育父母の会  
原口 ☎③一五〇七一  
橋口 ☎③一三六〇八  
(電話は午後六時以降に)

希望者はお申込み下さい。  
日時 一月二十日～三月二十四日、毎週水曜日、午前十一時～十二時。十回  
場所 中央公民館  
定員 二十人  
受講料 無料(教材費は実費)  
講師 くみひも教室講師  
小佐々恵子先生

1月の正月・日曜当番医

日	診療科目	病(医)院名	所在地	電話
1	内科 整形外科	長崎医院 橋口整形	寿古郷 竹松本町	5-8615 5-8739
2	内外科	野口医院 田崎医院	並古 松町	2-2339 3-1234
3	内外科	南野内科 松尾外科	西三城 東本町	3-3731 2-3331
9	内外科・内科 耳鼻科	朝長医院 渡辺医院 海江田医院	辻ノ郷 一ノ通	2-3266 5-8546 2-3329
16	内外科 整形外科	中村医院 貞松整形	春日町 日本町	2-2733 3-4808
23	小児科 外科・内科	出口小児科 原医院	諏訪路 宮小路	2-2252 5-8427
30	内科・外科 外科 眼	牧山医院 山道医院 岩崎眼科	宮小路 並本町	5-7831 3-2305 2-3435

診療時間 午前9時～午後6時

場所 市役所第一  
会議室  
料金 無料  
※母子健康手帳を

公 売

電話加入権

市税滞納により差押えた電話加入権を次のとおり公売します。  
買受希望者は定刻までに印鑑と買受代金を持ってご参集下さい。

日時 十二月二十二日 午前十時

場所 市役所第二会議室  
公売方法 一般競争入札  
公売保証金 見積価額の百分の十

△代金納付期限十二月二十二日 午前十一時三十分。

△公社の譲渡承認が得られない場合は売却決定を取り消します。

公売物件

- 大村局 ①一三七四五
- 大村局 ②一六五三九
- 大村局 ③一五五二五
- 大村局 ④一三〇七一

注射と検診

こんには保健婦です

一月の健康相談室日程は次のとおりです。  
妊娠中の方、お子さんのことで相談がある方、血圧が気になる方など、お気軽にご利用

3歳児健康診査

対象 昭和四十八年六月生れ及び四十七年十二月から四十八年五月生れで、まだ健康診査を受けていない人。

月 日	9:00～11:00	13:00～16:00
1月5日(水)	妊婦相談	妊婦教室(1回)
1月7日(金)	"	一般健康相談
1月12日(水)	"	妊婦教室(2回)
1月14日(金)	"	乳幼児相談
1月19日(水)	"	妊婦教室(3回)
1月21日(金)	"	一般健康相談
1月26日(水)	"	"
1月28日(金)	"	乳幼児相談

用下さい。

必ずご持参下さい。

なお、現在、はしかなどの病気がかかっているお子さんは次回検診日にお受け下さい

妊婦教室

時間 午後一時から  
場所 市役所健康相談室

月 日	内 容
1月5日(第1回)	○はじめて母親となる心得 ○妊娠中の保健(乳房マッサージの実習) ○映画「生命の創造」
1月12日(第2回)	○安産のために(補助動作、妊婦体操の実習) ○産後の保健 ○映画「スキンシップ」 ○育児(赤ちゃんの入浴のさせ方の実習)
1月19日(第3回)	○家庭の幸せのために(家族計画) ○妊娠中の栄養のととり方(貧血食の実習)

乳児相談日

大村保健所では次のとおり乳児の健康相談を行っています。

相談を受けたい方は該当する日を選んで下さい。但し、火曜日が祭日の場合

は中止します。

乳 児 相 談 日 程 表

実施日	時 間	対 象
第1火曜日	9:30～11:00	生後3カ月まで
第2火曜日	9:30～11:00	生後4カ月～6カ月まで
第3火曜日	9:30～11:00	生後7カ月以上

場所：大村保健所

対象 子供、一般  
入場料 無料

映画「黒い巨象」十六ミリカラー作品、ソビエト・インド合作、五十五分、国際映画祭で十四の賞を獲得。

解説 科学記録映画界の巨匠アレクサンドル・スグリジ監督の作品で、ホツジャ・アフマド・アッパス原作の小説をモチーフにインド南部のジャングルにロケして製作された。「黒い山」と呼ばれる老象とその子象「雷雲」をめぐる物語で、

インドの豊かな自然と、森に住む野生の動物の興味深い生態も撮影されています。詳しくは市視聴覚ライブラリーへ。Ⅷ②一四三二一

催しもの

第8回 良い映画を見る会

主催 市視聴覚ライブラリー  
日時・場所 十二月二十七日(月) 午後一時三十分～二時二十分 豊瀬出張所

十二月二十八日(火) 午後三時三十分～四時二十分 竹松出張所

その他

サイレン吹鳴

①十二月二十八日午前八時 消防団員召集サイレン 十五秒吹鳴一六秒休止一十五秒吹鳴

②十二月二十八日～三十一日 毎日午後八時「消防の時間」一分間吹鳴

市役所の

年末・年始の仕事案内

市役所の一般事務は十二月二十九日から来年一月三日まで休みますが、一部は次のとおり仕事をします。

市民課

転入、転出、諸証明の事務は行いませんが、出生、死亡、婚姻などの届出は宿・日直で受け付けます

水道部

水道料金の納入は、休務中も午後五時まで水道部の窓口で受け付けます。

収納課

市税、国民健康保険税、ごみ処理手数料、住宅使用料の収納事務は、十二月三十日まで行います。

市立病院

十二月二十九日(水)と十二月三十一日(金)から一月三日(月)までは休診します。ただし、急患の場合は、い

つても当直医師が診療にあたります。

衛生課

ごみ、し尿処理業務 年末年始は、ごみ処理業務が停滞しますので、次のことに特にご協力下さい。

(一)年末は三十日まで収集業務を行います。都合で二十七・二十八日が最終日のところもありますので、年末の大掃除などのごみは早めに出して下さい。(二)ごみが多いときは、散乱しないよう不用の袋などに入れて、ごみ容器の脇に出して下さい。

(三)台所から出るごみは、水分をよく切ってから必ずビニール袋に入れて出して下さい。(四)不燃物については、不用の袋などに入れて決められた

不燃物収集日の前日に各町内の不燃物集積所に出すようになっていきますので、各戸のごみ容器には絶対入れないようにして下さい。

※年末年始のごみ、し尿処理業務は次のとおりです。 年末 十二月三十日まで 年始 一月五日から

年始の不燃物収集日の変更

一月一日から三日まで(第一土曜(第一月曜)の不燃物収集日に該当する町内の収集日は一月四・五日に収集しますので、まちがいのないよう収集日の前日以外には集積所には絶対に出さないようにし新年から美しいきれいな街づくりに心がけましょう。 なお、第一火曜からは平常どおり収集します。

Table with 2 columns: 収集日 (Collection Date) and 該当町内 (Applicable Towns). Rows include 1月4日 and 1月5日 with specific town names like 上諏訪, 下諏訪, etc.

不燃物収集日割表

Main table for '不燃物収集日割表' with columns for Town Name (町名), Collection Date (収集日), and months 1月 through 4月. Rows list various town areas and their corresponding collection days.

図書館・史料館

次のとおり休館します。 十二月二十六日(日)(大掃 館します。

除)から一月四日(火)(定期休館)まで。 五日(水)から平常通り開館します。 なお十二月二十五日(土)は毎月図書整理日(休館)ですが、平常通り開館します。