

市政だより

# おおむら

人口の動き	法律相談日
4月1日現在 前月比	5月15日(木)
人口 59,977-451	9時30分~15時
男 29,125-256	市役所市民相談室
女 30,852-195	お気軽にどうぞ
世帯数 16,175-39	



完成された新大村空港

〇  
(ここをとりじてください)

躍 進 す る

## 長崎空港

大 村 市

### 新空港の果す役割に期待

世界で初めての海上空港として脚光を浴びた新空港が5月1日はなばなく開港しました。

新空港は、3年の歳月とあらゆる科学の粋を結集して完成され長崎空港と命名されました。

広さは現在の空港の約5倍程あり、滑走路は2,500m、幅60mで、エプロンには、ジェット機が5機同時に着くことができます。

また全長970mの箕島大橋のたもとは、空港を一望に見渡すことのできる高さ42mの管制塔が建てられています。

県の中央に位置する市は、空港開港を契機に交通網の拠点として、九州横断自動車道、新幹線などの連携のもとに、将来に向けて更に躍進することが期待されます。

〇





春の全国交通安全運動

5月12日～21日

この運動の目的は歩行者、運転者、運転者の雇い主、その他陸上交通に關係あるすべての人に交通安全思想の普及徹底を図り正しい交通ルールの実践を習慣づけ交通事故防止の徹底を図るものです。梅雨期にはいり悪天候の日が多くなりますので、道路の状況を適格に読みとり安全運転

に心がけましょう。  
(運動の重点)

今回は、歩行者、自転車

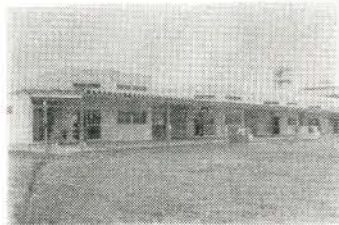
### 火災通報は早く

#### 大村消防署

「火事を出したら」「火事を発見したら」なにをさておき「一一九番」(消防署)へ春になり、異常乾燥の日々が多くなり、県内各地で火災が多発しています。四月九日古町「朝日荘」アパートが全焼し、十四世帯二十七人が焼け出される火災が発生しました。

この火災も、もう少し通報が早ければ、損害は、もっと少なくて済ませられたと思われまます。バケツ一杯水道から水をくむ間に消防車がかけつけます。また、火災とまぎらわしい炎や、煙を発見したときは、ただちに「一一九番」へ。

◆ 急ぐほど減らす燃料増す危険



完成された三城幼稚園

### 三城幼稚園完成

#### 市立幼稚園で九園目

市内杭出津郷(市水道部裏側)に用地を買収し、昨年十一月に園舎新築工事に着手し三月三十日に完成しました。

定員は八十人です。昭和五十年度の園児から入園しています。

- ◎ 施設概要
  - 敷地面積 約二、二〇〇㎡
  - 鉄骨平屋造五〇九㎡(保育室三室、職員室一室、遊戯室一室、便所・倉庫各二)
  - ◎ 工事などの概要
    - 総事業費一億一千九百十万円(用地買収費七千三百八十八万円 工事費四千二百八十九万円 遊具設置費など二百三十三万円)です。

### 事業所統計調査に

#### ご協力を

五月十五日は、全国いっせということになりました。いに事業所統計調査が行われ、したがって、この調査からつくられる統計は、国、都道府県や市町村での経済施策、地域開発計画、都市計画、国事務所、工場、営業所、飲食店、旅館、映画館をはじめ、の算定などのために欠くこと、駅、学校、病院、寺院にいたのできない基本的な資料とするまで、あらゆる種類の事業で大変重要なものです。

調査の内容は、経営組織、事務所、統計をつくる目的だ事業内容などですが、それによつて都道府県市町村ごとの事業所数、従業者数の規模やその産業別構成が明らかにされますので、いわば日本の産業の見取図をつくる統計調査

### 戦没者の特別給付金国債

#### 買上げ申し込み受付中

戦没者の妻及び父母 申込み下さい。

別給付金国債 買上げ額

庫債券をもっている人 〇妻に対する特別給付金 二十一万六百元

庫債券買上 〇父母に対する特別給付金 十六万四四百円

償還の申し込みを受け 〇父母に対する特別給付金 十六万四四百円

受け付けますの 五月十日まで



◆ 手をかそうちっちゃな子どもとお年寄り

### 県議会議員選挙

投票率は県下八市で最高

投票率は82・52パーセント

四月十三日施行されました  
 二・五二%を記録しました。  
 長崎県議会議員一般選挙は、  
 (前回の四十六年県議選の投票率は七五・七四%でした)  
 早朝からの雨で投票率の低下が気づかれましたが、有権者の選挙に対する関心が高く、果は次のとおりです。

### 稲作転換の実施計画

提出期日は5月15日まで

市は本年度稲作転換を実施される農業生産者に各実行組合を経由して稲作転換実施計画書と説明書を配布しましたが、希望者で配布洩れがあるかもわかりませんのでその節は市農林水産課へ申し出て下さい。

稲作転換対策事業は本年をもって終了します。

実施計画書の提出期日は五月十五日です。

長崎県議会議員一般選挙市内各投票所投票結果

投票区	投票所名	選挙当日有権者数			投票者数			投票率%		
		男	女	計	男	女	計	男	女	平均
1	今村公民館	243	277	520	218	231	449	89.71	83.39	86.35
2	市役所 三浦出張所	232	257	489	206	225	431	88.79	87.55	88.14
3	〃 鈴田出張所	706	833	1,539	590	655	1,245	83.57	78.63	80.90
4	上久原公民館	895	1,168	2,063	739	870	1,609	82.57	74.49	77.99
5	大村小学校	949	1,221	2,170	781	999	1,780	82.30	81.82	82.03
6	市民会館	1,051	1,485	2,536	881	1,216	2,097	83.03	81.89	82.36
7	福祉センター	1,381	1,692	3,073	1,143	1,423	2,566	82.77	84.10	83.50
8	東大村小学校	218	213	431	183	170	353	83.94	79.81	81.90
9	昭和通公民館	851	1,011	1,862	664	786	1,450	78.03	77.74	77.87
10	古町 〃	928	1,176	2,104	773	998	1,771	83.30	84.86	84.17
11	中地区住民センター	1,292	853	2,145	1,137	715	1,852	88.00	83.82	86.34
12	諏訪公民館	1,027	1,247	2,274	852	1,030	1,882	82.96	82.60	82.76
13	松並 〃	807	897	1,704	628	701	1,329	77.82	78.15	77.99
14	植松 〃	646	760	1,406	499	583	1,082	77.24	76.71	76.96
15	大村子供の家	1,791	1,634	3,425	1,483	1,360	2,843	82.80	83.23	83.01
16	昊天神社会館	1,359	1,569	2,928	1,162	1,286	2,448	85.50	81.96	83.61
17	萱瀬小学校	468	529	997	413	453	866	88.25	85.63	86.86
18	黒木 〃	197	200	397	163	174	337	82.74	87.00	84.89
19	市役所 福重出張所	827	952	1,779	701	792	1,493	84.76	83.19	83.92
20	〃 松原出張所	767	924	1,691	639	780	1,419	83.31	84.42	83.91
21	南野岳公民館	136	139	275	117	117	234	86.03	84.17	85.09
22	池田住宅 〃	692	845	1,537	561	708	1,269	81.07	83.79	82.56
23	市民体育館	491	585	1,076	425	482	907	86.56	82.39	84.29
	合計	17,964	20,467	38,431	14,958	16,754	31,712	83.27	81.86	82.52

# 身体障害者福祉

## 職業指導と自立更正

### 「パールハイム」完成

重度身体障害者に待望の職場「パールハイム」(写真)が



木場郷に完成しました。身体障害者の職業指導と自立更正を目的として五月から操業されます。

入所者の要件

○満十五歳以上で身体障害者

○手帳の交付をうけた人

○下肢の障害者で両手、視力が正常な人

○作業能力があり日常生活に

介護を要しない人。

詳しくは福祉事務所へ

## 生活環境の改善に

### 補助金を交付

市は、重度十八歳以上の人で、身体障害者手帳の障害の程度が一級または二級に該当し、下肢または体幹の機能障害者に限り家族の介護の負担を軽くするため、住宅などの改造をする人に補助金を交付します

対象者は市に居住する

対象となる改善工事

- 一、便器及び手すりのすえ付など
- 二、浴室の増改築
- 三、炊事場の改造

申請その他詳しいことは福祉事務所にお尋ね下さい。

## 介護見舞金を支給

申請は五月中

在宅の重度心身障害者及び重度心身障害児を介護している人の労をねぎらうため、見舞金一万五千元を支給します

見舞金をうけられる人

本市に住所があり、その家に在宅する四歳以上の障害者で、障害等級の一級～二級に

## 難病患者に見舞金

申請は五月中

市は難病患者及びその保護重症筋無力症、全身性エリテマ、見舞金をうけられる人

支給を受けようとする人は

本市の住民基本台帳に記載 支給申請書に診断書、治療証の向上に寄与するため、見舞 再生不良性貧血、慢性腎炎(され、または外国人登録原票 明書を添付して福祉事務所に金として二万円を支給します

十八歳未満の人) ネフローゼに登録されている人で、現在 提出して下さい。

(十八歳未満の人)、ぜんそ 医療機関で治療をうけている 申請書は福祉事務所にあります。

人、またはその保護者。

とびだすなあのみちそのみちこうさてん

## 県の敬老年金受給申請

5月20日まで

四月一日現在で次の各号に 三 これまでに年金を受けている人(八十一歳以上) 所で申請手続きをして下さい

一 日本国民である人

二 二十歳から七十八歳(明治二十七年四月三日から 添え、遺族の人が届け出で下まで)の人で県内に一年さい。

以上居住している人

該当する身体障害者、または障害児の食事、入浴、衣服の着脱など日常介護している人

重度の精神薄弱者、または精神薄弱児の日常生活を介助

申請は五月中

申請書は福祉事務所にお尋ね下さい。

## 身体障害者に

### 結婚祝金を支給

市は、身体に障害のある人の結婚をお祝い、将来を励ますため、結婚祝金として、一万円を支給します。

祝金をうけられる人

○本市に住所がある人で、婚姻された場合

○他市町に住所がある人が、

本市に住所がある人と婚姻し、直ちに転入された場合

該当される人は、支給申請書に、戸籍抄本、身体障害者手帳を添えて福祉事務所に提出して下さい。

支給申請書は福祉事務所にあります。



5月の日曜当番医

日	診療科目	医院名	所在地	電話
4	耳鼻科	海江田医院	駅通り	2-3329
	外科	佐藤外科	杭出津	2-3070
	内科	沢田医院	荒瀬	5-7603
11	外科	松尾外科	東本町	2-3331
	外科	田崎外科	古町	3-1234
	内産婦人科	榎本医院	大川	5-8355
18	内科	岡内科	東三城	2-3000
	眼科	渡辺眼科	一ノ郷	5-8546
	眼科	岩崎眼科	西本町	2-3495
25	小児科	田川小児医院	武部	2-4000
	産婦人科	後藤医院	松並	2-6015
	外科	山道外科	並松	3-2305

※診察時間 午前9時～午後6時

**■日本脳炎の予防接種**  
 該当者 三歳以上の人  
 禁忌者 必臓病、じん臓病、  
 かつて、結核、糖尿病の人  
 病後衰弱者、虚弱者、妊娠  
 婦、有熱者、胸線リンパ体  
 質者、その他医師が接種を  
 行うことが不適当と認める  
 疾病にかかっている人

注射と検診

おしらせ

料金 無料  
 ※日程は下記のとおり  
**■こんにちは 保健婦です**

今月の健康相談室の日程は次のとおりです。

	9時～11時	13時～16時
5月2日	妊婦相談	一般健康相談
5月7日	〃	妊婦教室
5月9日	〃	乳幼児相談
5月14日	〃	妊婦教室
5月16日	〃	一般健康相談
5月21日	〃	妊婦教室
5月23日	〃	乳幼児相談



日本脳炎予防接種実施日程表

接種会場	第1回	第2回
市役所 宮小路公民館	5月13日 (火)	5月20日 (火)
諏訪公民館 松原公民館 萱出張所	5月14日 (水)	5月21日 (水)
古町公民館 鈴田出張所	5月15日 (木)	5月22日 (木)
竹松本町公民館 福重出張所	5月16日 (金)	5月23日 (金)
市民館 市三植会館 立村小	5月27日 (火)	6月3日 (火)
市東黒 大木小	5月28日 (水)	6月4日 (水)

時間はいずれも午後2時～3時30分

妊婦と乳幼児の健康相談

月日	時間	場所	対象
5月8日	9:30～11:00 13:00～15:00	竹松出張所	乳幼児
5月15日	13:30～14:00 (受付)	三浦幼稚園	昭46、11～昭48 10生まれの幼児
5月20日	9:30～11:00	福重出張所	妊婦と乳幼児
5月22日	9:30～11:00	三浦診療所	妊婦と乳幼児

募集

郵便貯金婦人

モニターを募集

資格 郵便貯金を利用して  
 二十歳以上の女性。但し

試験

技能検定試験

職種 造園、鋳造、機械加工  
 鉄工、板金、仕上げ、電気  
 機器組立、船舶塗装、婦人

催しもの

子供服、木工、製版、とび  
 左官、表具、塗装ほか  
 申請受付  
 五月十七日まで  
 詳しくは長崎県職業訓練課  
 電話 ④ 一〇九八八  
 長崎県技能検定協会  
 電話 ③ 一〇九五八

春季慰霊祭

日時 五月二十四日(土)  
 午前十時三十分開式  
 場所 長崎県忠霊塔  
 参列される人の遺族章は、  
 各地区の遺族世話人を通じて  
 配付します。

親子スケッチ大会

日時 五月十一日(日)  
 (受付) 午前九時～午後十  
 二時三十分  
 場所 桜田ノ堀一帯  
 持参品 クレヨン、絵具、画  
 板(画用紙は当日配付)  
 表彰 市長賞、教育委員会賞  
 青年会議所賞、十五回記念  
 特別賞  
 審査発表 当日(五時予定)  
 ※詳しくは商工会議所へ

旧藩領古絵図展

市立史料館は次のとおり特  
 別展示会を催しますので、多  
 数おいで下さい。  
 会期 五月七日～二十一日  
 午前九時～午後五時  
 場所 市立史料館展示室  
 展示内容 皆さんが御存じの

ハンパン祭り

日時 五月十一日(日)  
 午後一時～八時  
 場所 桜田ノ堀一帯  
 出店 十数店  
 催し物 婦人会舞踊、歌合戦  
 特産品即売会、名物たたき  
 売りなど

旌忠栄(せいちゅうえい)  
 大村年、五教館などの見取  
 絵図や大村藩領絵図  
 (205cm×123cm)や大村城  
 の図(150cm×300cm)など  
 今まで公開されていなかった  
 珍しい極彩色の絵図です  
 またオランダ船が沈没した  
 ときに引揚げる作業図など  
 約二十点を展示します。  
 入場は無料です。



講習会

油絵教室

日時 五月二十一日～七月二十三日、毎週水曜日、午後七時～九時 十回。

場所 中央公民館
対象 成人一般(初心者)
定員 二十五人
受講料 無料(教材費は実費)

講師 村部義明先生

申込 五月十五日(当日消印有効)までに、往復はがきに住所、氏名、生年月日、職業、電話番号を記入して申し込んで下さい。

多数の場合は抽せんです。
申込先 久原郷一の

福祉年金所得状況届け

— 5月16日まで —

国民年金の状況届けを提出しなければならぬ。福祉年金(老齢、障害、母に年金証書、印鑑をもって保子)を現在受給中または最寄りの出張所へ提出して下さい。また受ける資格は、現在受給中の人は五ヶ月分を郵便局で受領された後に、この手続きをしないと今後は毎年の支給が遅れることがあり、提出期限を厳守して下さい。

日本料理教室

日時 五月二十一日～七月二十三日、毎週水曜日、午後一時三十分～四時 十回。

場所 中央公民館
対象 成人一般
定員 四十人
受講料 無料(材料代二千元)

講師 山内正先生

申込 油絵と同じ要領

申込先 中央公民館

「日本料理教室」係

青年学級

学級生を募集

Aコース(青春を考える)

内容 青年らしさとは、自分のこと、恋愛と結婚

中央公民館「油絵教室」係

電話 ②一四三二一

婚、家庭生計の夢、その他

開講日 毎月第一・三火曜日 午後七時～九時

開設場所 中央公民館

対象 青年男女三十人

Bコース(余暇とレクリエーション)

内容 余暇を生かす、レクリエーションとは、ゲームの楽しさ、ソング、スタンツ

フォークダンス、ハイキング、その他

開講日 毎月第一・二・三木曜日 午後七時～九時

開設場所 中地区公民館

対象 青年男女、四十人

Cコース(料理実習と食生活)

内容 食生活と栄養、テーブルマナー、和風と洋風のめん類、野菜料理、肉料理、デザート菓子、食品公害の話その他

開講日 毎月第二・四火曜日 午後六時～八時

開設場所 中地区公民館

対象 青年男女、三十人

受講料 無料(教材費は実費)

申込 各コースとも五月十七日まで、住所、氏名、年齢、職業を電話かハガキで市社会教育課へ

開講日 Aコース 六月三日

Bコース 六月五日

Cコース 五月二十七日

スポーツ

少年野球大会

主催 市野球協会

共催 市教育委員会

期日 五月二十四・二十五日

場所 市営野球場

チーム編成 (一チーム十二人)

小学生の部 五、六年生各

中学校の部 学年は問わない。町内単位で編成。

申込締切 五月十二日(月)

申込先 駅前ビル、旭堂スポーツ店 電話 ③一五二二一

△古絵図
△明治、大正時代の年鑑
△県立大村中学時代の玖城
△明治十年以前に発行された書籍類

連絡先 市立史料館

武部郷字宮ノ本三三三の一

電話 ③一八九七九

郷土室を開設

市立図書館は、杭出津郷の藤原正彦さんから亡父正忠さん、亡母静子さんの忌明のご寄贈によって藤原文庫を開設しました。

館では、これを機に郷土室を特設、同文庫を中心に広く郷土に関係のある資料を整備し、一般に公開してまいりますのでご利用下さい

その他

古文獻など

ありませんか

史料館は古文獻並びに次のような資料を収集調査しています。

写真撮影または、リコピーして永久に保存したいと思ひますので、心当りの方はお知らせ下さい。
△古文獻(藩政資料)

県勤労者福祉信用保証基金制度のご利用を

利用資格 二十歳以上で県内に居住し、県内の同一事業所に三年以上勤務している

未組織労働者(ただし、勤め先の廃業、倒産などにより転職した場合は、前事業所の勤務期間を通算することが出来る)

保証する資金の種類、金額

イ 住宅取得資金(新築・購入) 二百万円まで担保有

ロ 住宅改良資金(増改築修繕) 五十万円まで

ハ、生活資金(医療・冠婚葬祭・その他緊急に必要な資金) 五十万円まで

申込窓口 十八銀行、親和銀行、労働金庫の各本・支店

詳しくは市商工観光課または県労政福祉課内同基金へ

休館のお知らせ

市立図書館

定期休館日の五月五日(月)が国民の祝日に当りますので次の日を休館します。

五月三日(土) 憲法記念日

五月四日(日)

五月五日(月) 子供の日

発明相談室

日時 五月十七日(土)

午前十時～十二時

場所 市商工観光課

発明協会から担当者が出向いて相談に応じます。

五月の射撃予定

池田射撃場

○ 八日～九日

○ 十二日～十七日

○ 十九日～二十日

「九州号」は五月一日から県営バスターミナルに発着します