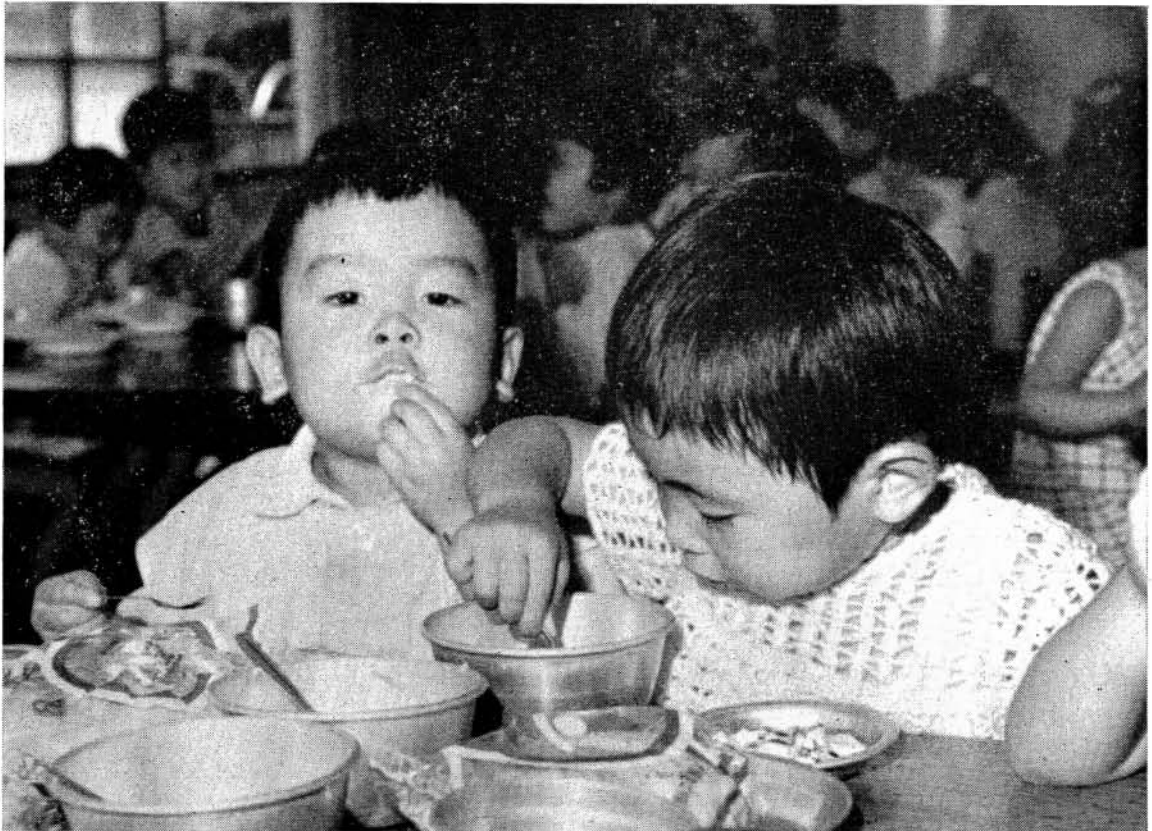


大村市政だより

市政だよりは、みなさんのものです。
市の行事や、市民みなさんに協力していただきたいことなどを掲載しています。家族みんなで読みましょう。

□昭和33年4月22日第三種郵便物認可 □毎月3回1日・10日・20日発行 □定価1部5円
□発行所 大村市役所 □編集人 総務課長 菊池綱昌 □印刷所 隆文社印刷所



○ (こ)きょうじく(な)かち (5) ○

食欲の秋

たくさんたべて大きくなろう

暑さでいためつけられていた胃腸も、涼風とともに回復してきます。これからたっぷり出回るくだもの、野菜をいただいて体力を充実させましょう。

青じそは野菜のうちでビタミンAにかわる物質を最高に含んでいるといわれます。には古くからいわゆる万病の薬といわれていま

すが、それほどないにしても優秀な緑色野菜です。

くだものでは、かき、くり、ぶどう、早生のリンゴなど。魚類では秋の王者さんま、小あじ、秋さばなど。

これらの季節のものは安くておいしいものです。

写真<三城保育所にて>

赤痢

集団発生

ちよつとの油断で

食中毒

ことしに入り八月末までに42名の伝染病患者が発生しておりますが、昨年の同時期の二百八十八名にくらべて大巾な減少を示しております。これは、全国的な傾向でもあります。全国的な傾向でもありますが、やはり、市民の間や各種施設に「赤痢

を出さない」という心がけが一段と徹底したものとと思われます。明年は国体開催もひかえており、さらに、一名の患者もださないようにするには、市民一体となった平常の予防活動がますます盛んにならなければなりません。

運動と飲食の機会も多くなりますが、それだけにちよつとした油断が大きな集団発生にもなりかねませんので、つぎのことからによく注意し、これらのことをみんなよく

と。④生活保護法、児童福祉法、母子福祉法、老人福祉法、身体障害者福祉法および精神薄弱者福祉法などの関係について、社会福祉事業法に定める福祉に関する事務所その他関係行政機関などの業務または事務の執行に協力し、特定の事項については相談に応じ、必要な注意をあたえたり生活指導をおこなうこと

- ▽赤痢、食中毒についての知識を深める。
- ▽家族などに、熱を伴う下痢患者が居ないか。
- ▽各家庭に手洗い設備は整っているか。
- ▽家族などで、用便後、食前、帰宅時などに手洗いをしているか。
- ▽調理や盛りつけは、清潔で適切か、また調理具、食器などは清潔か。
- ▽買いつけの店と従業員は、清潔で健康か。また食品の取扱いは適切か。
- ▽買った食品は新鮮で、清潔に保管されているか。
- ▽ハエやゴキブリなどに對する駆除はなされているか。
- ▽便所は清潔で、破損箇所などないか。
- ▽飲料水に對する心がけは十分か。
- ▽解と熱意があり、またその知識、素養、実力がある者。
- ④生活が安定し家族の理解と協力が得られ健康な者。

もうすぐ改選

民生(児童)委員の任務

▽民生(児童)

現在の民生委員(児童)委員の任期は、ことしの十一月末日までとなっておりますが、市民にとって非常に重要な役割もっております。この改選にあたりその職務内容などについてお知らせします。

民生(児童)委員は、社会奉仕の精神をもって生活困窮者の保護指導にあたり、社会福祉の増進に寄与する務めをなす人で知事の推せんによって厚生大臣が委嘱し、任務は三年となっております。

①常に調査をおこない生活状態をつまびらかにすること。②保護を要する者を適切に指導すること。③社会福祉事業、施設密接に連絡しその機能を助けること。

▽民生(児童)委員の適格要件

③社会福祉の仕事に理求をしてください。

この彼岸のお祭りは、延暦五年二月(八〇六年)の太政官府に、毎年秋分の日を中心に七日間僧に経を読ませるようにとの指示があったといわれています。



秋分の日とお彼岸 太陽の中心が秋分点上にきたときを「秋分の日」といいます。秋分点というのは、太陽が北から南へ向って赤道を通過する点です。 秋分の日、いま国民祝日となっていますが、戦前も「秋季皇霊祭」として国の祭日の一つでした。この秋分の日を



おしらせ

▽試験の内容

公務員として必要な一般教養についての筆記試験、専門試験、身体検査など

▽試験の日時

午前九時より
十月二十日

▽願書受付期間

九月二十四日から十月十五日まで

なお、くわしいことは人事課へお問い合わせください。

市職員の採用試験をおこないます

市では一般行政職(事務)の職員をつぎのとおり募集します。

▽受験資格

- ①学校教育法による大学(四年制)を卒業した者
- または来年三月卒業見込みの者で、昭和十八年四月二日から昭和二十二年四月一日までに生まれた者

②市内に居住する者または採用後居住しうる者は採用後居住しうる者

県民の体力づくりの環境として、毎年巡回指導

栄養指導車による巡回指導

▽実演献立
いがぐりちくね、鯨肉の竜田揚、霜降りもや

巡回場所	巡回月日	時間
松並第二公民館前	9月27日	10.00~11.00
岩松川口宅下	9月27日	13.00~14.00
前舟津公民館前	9月27日	15.00~16.00
雄ヶ原公民館前	9月28日	10.00~11.00
黒木小学校前	9月28日	13.00~14.00
萱瀬出張所前	9月28日	15.00~16.00

交通事故の巡回相談

し、乳酸飲料風のみもの。

運転者講習をうけましょう

秋の全国交通安全運動の一環行事として、つぎのとおり運転者講習を行ないますので、免許証をもっておられる方はもれなく受講してください。

安全協会支部別講習会

支部別	場所	月日	時間
三浦	日泊公民館	9月24日	19.30~21.30
〃	〃	〃 25日	〃
〃	〃	〃 26日	〃
〃	〃	〃 27日	〃
〃	〃	〃 28日	〃
〃	〃	〃 30日	〃
中央(大野武)	婦人ホ一	10月1日	〃
西大	村市会館	〃 2日	〃
中	市民会館	〃 3日	〃

県交通安全相談所では九月の事故相談をつぎのとおりおこないます。相談には、専門の相談員が応じますので、交通事故でおこまりの人はご遠慮なくご相談ください。
▽日時 九月二十六日午前十時から午後四時まで
▽場所 川棚町役場
▽相談料 無料
なお、相談者は、相手

の住所、氏名を確認し、医師の診断書など手持ちの資料をできるだけご持参ください。

「住宅統計調査」

いて調査します。

長崎県労働調査と、国の住宅統計調査がそれぞれつぎのとおりおこなわれます。これらの調査結果は統計以外には使いませんので、調査員が伺ったときはご心配なくありのままのお答えをよせていただきますようお願いいたします。

統計調査についてお願い

「長崎県労働調査」

県内人口の就業、不就業状態を明かにして、県経済振興をはかるための基礎資料となるもので、九月二十四日から三十日までの一週間の状態を、一定の統計上の選定手順で選ばれた一般世帯につ

住宅に困っている世帯はどれくらいでどの地域が多いか、住宅の規模や構造、設備、宅地、あるいは世帯の居住状況はどのようにになっているかなどを明らかにして、住宅関係のいろいろの計画や施策となる統計をつくるためのものです。十月一日現在で全国的におこなわれますが、大村市では三十一調査区についてお



転入 転居 転出 世帯変更

こんなときは必ず届出を

いままでの住民登録法が住民基本台帳法にきりかえられて、一年ちかくになりました。届出には、つぎの四種類がありますが、一つの

等の関係など、住民に関する事務処理の基礎になります。

▽届出の種類

- ①転入届 あらたに大村市に住所を定めるときにその日から十
- ②転出届 市内で住所を変更したときに十日以内
- ③転居届 市外に転出するときあらかじめ届出なければなりません。
- ④世帯変更届 世帯内

または世帯主に変更があったときに変更の日から十四日以内に届出なければなりません。以上四種類の届出は、いづれも町務連絡員(町総代)の証明書をそえて行政区域内の出張所また

は市民課に届け出ることであります。なお、この届出は、正当な理由がなくおこたりますと、住民基本台帳法の規定によって過料に処せられますので、かならず期間内に届出をされるようおねがいます。

国体 近づく 長崎国体

国体の歴史

その三

第六回大会 (昭26年)

ひるがえる都道府県旗 原爆の洗礼をうけ、平和都市として復興の途上にある広島市を中心に開催されました。施設も予想以上に整備され、簡素ななかにも市民の真心のこもった大会でありました。この年からメインスタンドの周囲に参加各都道府県旗がかかげられ、開会式にマスクゲームがお

第七回大会 (昭27年)

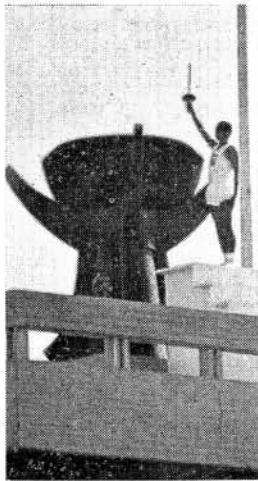
沖繩が初参加 福島、宮城、山形の三

第九回大会 (昭29年)

府県に限定して、関東、

分設され多県開催となりましたが、この機会にスポーツ施設の整備をといふ地元の熱意は、国体と後

写真 炬火の点火



不用建物の公売

不用建物をつぎのよう

に公売します。

▽公売物件 別表のとおり

▽公売方法 一般競争入札

▽現地説明 九月三十日

午前十時から十一時

で旧三浦中学校庭でお

こないます。

▽入札の日時 場所

九月三十日午前十一時

三十分から正午まで三

浦出張所でおこないま

す。

▽入札保証金 入札金額

の百分の五以上の現金

▽その他 当日は印かん

を必ず持参のこと。

なお、くわしいことは財政課管財係におたずねください。

所在地	入札区分	建物区分	構造	数量
大村市日泊郷地	1号	旧三浦中学校	鋼管構造スレー	53m ² (16坪)
"	2号	" 舎	木造平家	149m ² (45坪)
"	3号	" 校	木造平家	315m ² (9.5坪)
"	4号	" 校	"	49m ² (14.8坪)
"	5号	" 宿直室	"	27m ² (8.1坪)