

市政だより

おおむら

人口の動き	法律相談日
2月1日現在 前月比	3月22日(金)
人口 58,724 -58	9時30分～15時
男 28,260 -67	市役所市民相談室
女 30,464 +9	お気軽にどうぞ
世帯数15,682 -9	



店頭に大きくはり出された標準価格と販売価格の表示

生活物資など

物価の防衛

適正価格で販売を

豊かな生活を築くために

中東戦争による石油不足から生活物資の異状な値上り品不足は、わたくしたちの生活をおびやかし、不安な毎日が続きました。

市は早速『生活物資対策大村市民会議』を結成し、2月 はじめに灯油・チリ紙など標準価格の制定に際し市内各販売店に標準価格と自店販売価格の店頭表示をお願いし、物価の調査をして市民生活の安定と物価の防衛に乗り出しました。

わたくしたちも『豊かな生活を築くために』今までの「使い捨て」の時代から抜け出して、もう一度生活を省み節約につとめ「消費は美德」という考え方から「節約は美德」と生活意識を切りかえることが大切なことではないでしょうか。

(ここをとじて下さい)

自転車事故の防止を

県下で最初の

自転車併用道

五千四百三十メートル



子供さんも安心して自転車乗りが出来ます

現在市内の自転車保有台数は約二万五千台で、主に通勤通学に使用されておりますが自動車量の増加にともない、自転車の事故も多く、昨年は三十二件、うち死亡事故が二件ありました。

このような事故を防止するため、このたび自転車併用道が市内三区間、延長五千四百三十三メートルに及んで完成しました。これは県内他市町村にさきがけて造られたもので区間は①大村高校入口から桜馬場交差点の国道三十四号線の両側 ②大村駅前から水主町交差点の市道大村駅前線の両側 ③東本町裁判所前から本堂川

橋の市道八幡・乾馬場線の両側
です。

この自転車併用道は従来の歩道の幅広い箇所を白線で区分し、白文字で「自転車道」と書かれ百八十四本の標識が

立ててあります。二月には交通安全対策の一環として市民体育館前から桜馬場の南商店前交差点間の十一個所の信号機を連動し「自動感応系統方式」にきりかえました。

保障の大きな金掛安 市民交通障害保険 受付を開始

毎日のように痛ましい交通事故がくりかえされ平和な家庭の幸福が失われていきます。四十九年度の市民交通傷害保険の受付がはじまりました。ただいま町内会を通じて加入申込用紙を配付しております。

なお支払われる保険金は、下記のとおり大幅に引き上げられました。
☆加入できる人は大村市に住所のある方はどなたでも加入できます。ただし一人一口に限りです。

☆保険金は支払われる場合日本国内において車両(自動車、モーターバイク、自転車、荷車など)ののっている衝突したり、墜落、転倒したりした事故、また歩いてこれらの車両にはねられたりした事故のときです。
☆保険料は一人四百八十円(二年分)で五月以降の中途申込みは、月割四十円です。
☆支払われる保険金は(1)亡くなったとき(事故にあった日から百八十日以内)にその傷害がもとで)……五十万円
(2)けがをして、失明したり、片手または片足を失ったときなど(事故にあった日から百八十日以内にその傷害がもとで)……三十万円
(3)けがをして、医師の治療を受けたとき
◇治療期間六ヶ月以上……九万円
◇治療期間五ヶ月以上六ヶ月未満……七万五千円
◇治療期間四ヶ月以上五ヶ月未満……六万円
◇治療期間三ヶ月以上四ヶ月未満……四万五千円
◇治療期間二ヶ月以上三ヶ月未満……三万円

◇治療期間一ヶ月以上二ヶ月未満……二万円
◇治療期間一週間以上二ヶ月未満……一万円
◇治療期間一週間未満……五千円
治療期間とは「けがをした日から平常の業務に従事することができるよう程度に回復した日まで」をいいます。
この保険の加入申込みの受付は社会課又は出張所で取扱っております。

農地等の売買・交換 貸借のあっせん

農業委員会

一、農業振興地域の農用地区域内の農地などについて農地保有合理化のため農地の売買・交換・貸借のあっせんを農業委員会でを行いますので希望者は申し込んで下さい。
二、農業委員会のあっせんによる場合は、所得税・登録免許税・不動産取得税についての優遇措置があります詳しくは農業委員会事務局へ
原爆被爆者に
就職支度金
特別被爆者で低所得者である者、またはその者と生計を一にする子が、県内の公共職業安定所を通じて常用労働者として就職する場合には就職支度金が支給されます。
※該当される方は市社会課まで申出て下さい。



生活物資などのお問合せは市民相談室と商工観光課が窓口です。

3月の日曜当番医

日	診療科目	医院名	所在地	電話
3	眼科 内・整形外科	岩崎医院	西本町	②-3435
		岡橋医院	東三城	②-3000
		橋口医院	原口	⑤-8739
10	皮膚科 内産婦人科	佐伯医院	武部	②-4330
		松尾医院	玖島町	②-4412
17	内整形外科 整形外科	藤井医院	東本町	②-3878
		貞松医院	東本町	③-4808
		山道医院	並松	③-2305
24	小児科 産婦人科 整形外科	出口小児科	諏訪	②-2252
		後藤小児科	並町	②-6015
31	内科・皮膚科 内科	寺井医院	玖島町	②-3574
		松永医院	乾馬場	②-2943
		長崎医院	壽古郷	⑤-8615

注射と検診

3月の日曜当番医 一部変更

二月十五日号でお知らせしました三月の日曜当番医の中で次のとおり一部変更がありました。

十日の松永医院が松尾医院に変更
二十四日の松尾医院が出口小

児科に変更
三十一日の出口小児科が松永医院に変更されました。
変更後の日曜当番医は次のとおりです。

三歳児健康診査

この健診は、お子さんの心身の発達を正しく知る上にも大切です。お繰りあわせおでかけ下さい。

対象 昭和四十五年九月生まれの人、及び昭和四十五年

生活物資などのお問合せは市民相談室と商工観光課が窓口です。

おしらせ



三月から昭和四十五年八月生まれの人で、まだ健診を受けていない人。
日時 三月二十六日 午前九時三十分～十一時
午後一時～二時三十分
場所 大村保健所
料金 無料
※母子健康手帳を必ず持参して下さい。

妊婦教室



妊娠中を元気に過ごし、丈夫な赤ちゃんを生み育てるための一環として開きますので多数ご参加下さい。

第一回 三月十二日 母子保健法、妊娠中の生活

第二回 三月十九日 産後の生活、栄養について

時間 午後一時から
場所 大村保健所

妊婦及び乳幼児

健康相談

講習会

月日	場所	時間
3月13日	三浦診療所	9:30~11:00
3月19日	福重出張所	9:30~11:00
3月28日	竹松本町公民館	13:30~15:00

※3月28日は乳幼児相談のみ
妊婦の方も気軽にご相談下さい

グループリーダー

養成講座

内容○グループ運営について

○リーダーの役割
○グループ活動の意義

日時 三月二十六・二十七日
午後七時～九時

場所 中央公民館

対象 グループサークルのリーダー

定員 三十名
受講料 無料

講師 長崎大学教授、小松昌幸先生

申込 三月十五日までに電話かハガキに、氏名、年齢、住所、電話番号を記入して申込んで下さい。

申込先 中央公民館(久原郷)の一の電話②-四三二二

募集

通信制生徒募集

県立長崎西高等学校通信制
対象 全日制や定時制へ行けない人で高等学校卒業の資格を得たい人

募集期限 四月四日まで
募集人員 三百五十名

詳しくは直接 学校へ
長崎市竹之久保町二一九
電話②-四六六四

テレホンサービスをどうぞ

電話の上手な使い方などについて電話案内サービス(トーカー)を行っています。

芸能界の人気者やその他のいろいろな人たちによる面白くてためになる話が盛りこんであり、内容は二・三週間ごとに取り替えています。
料金は無料扱いですから、お気軽に三局の一〇〇〇番をダイヤルして下さい。
なお、次の県内各局でも行っています。

- 長崎 ○九五八二四一〇〇〇
- 佐世保 ○九五六一二四一〇〇〇
- 諫早 ○九五七二二一〇〇〇
- 島原 ○九五七六一三〇〇〇〇
- 福江 ○九五九七四〇〇〇〇
- 平戸 ○九五〇二二二二二二
- 大瀬戸 ○九五九二二一〇〇〇〇
- 有川 ○九五九四二一〇〇〇〇

電報電話局

■消費者モニター

募 集

資格 二十歳以上の婦人の方
受付期限 三月十日(当日消
印有効)

募集人員 県内十名
任期 四月から一年間
謝礼 年額 六千円

申込先 公正取引委員会事務
局福岡地方事務所総務課
詳しくは市商工観光課へ

会事務局(②一六五四七)へ

△映画▽

題名 ロッククライミング
外二本
日時 三月十日 午後八時
場所 市民会館 第三会議室

■初心者

バドミントン大会

日時 三月十日(日)
午前十時から
場所 市民体育館
資格 初心者で今までに市内
大会を含め各種大会に出場
したことのない人

スポーツ

■山岳会員募集と

山の映画会

△募集▽

資格 年齢十八歳以上(特に
若い方を歓迎します)

会費 月額二百円
申込 市教育委員会体育課又
は、玖島郷三七 大村山岳

参加料 小学生 五十円
中学・高校 百円
一般 二百円

申込 三月八日(金)までに
市内玖島郷二十五 市役所
内 開発公社 松田あて

その他

■固定資産税課税台

帳の縦覧期間を

変更

従来、毎年三月一日から同
月二十日まで行っていた固定
資産税課税台帳の縦覧は、地
方税法の改正が予定されてい
ますので、四月一日から同月
二十日までの間に変更しまし
たのでお知らせします。
なお縦覧期間の変更に伴い
第一期分の納期は、五月十五
日から同月月末までとなり
ますのでご了承下さい。

■読書会用図書

おしらせ

市立図書館

図書館では、読書会をされ
る方々のために、同種の本を
次のとおり十冊単位でそろえ
て無料で貸し出しています。
五、六人で仲間をつくり、
読書会づくりをはじめてみま
せんか。

図書の借り方や、読書会の
開き方については、図書館へ
おたずね下さい。

留学

(遠藤周著作)
ぐうたら生活入門 (〃)
悪女の手記 (石川達三著)

自分の穴の中で (〃)
泥にまみれて (〃)

青銅の基督 (長与善郎著)

門 (夏目漱石著)

愛子 (佐藤愛子著)

青い骨 (吉村昭著)

片目の哲学 (なだいなだ著)

ジョニーは戦場へ行った
(ドルトン・トランボ著)

■カラー鉄板を

あっせん

あっせん期間 三月まで
品種 ○・三五ミリ
カラートタン

申込資格 屋根用カラートタ
ンを使用する板金工業組合
員及び一般板金業者

申込先 長崎県板金工業組合
(電話諒早③一五一四四)
受渡先及び決済方法
岩永金物店(長崎市万屋町)

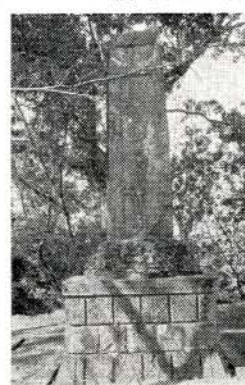
現金決済
長崎県割当量 月当り五ト
ン(配分については組合と申
込者の話し合いで決定する)

史跡めぐり

大村の碑(1)

浜田弥兵衛の碑

玖島城北側からの自動車道
を登りつめると石垣の角のあ
たりで三差路となるが、その
右側にそびえ立つ青味をおび
た蛇紋岩
の石碑が
浜田弥兵
衛の業績
を伝える
記念碑で
ある。



浜田弥兵衛は江戸時代の初
め、長崎の貿易商、末次平蔵
のもと御朱印船(幕府から朱
印の鑑札をもらって海外貿易
をした船)の船長であった。
寛永二年(一六二五年)生

糸貿易のため台湾に派遣され
たが、当時台湾に勢力をのぼ
り貿易による利益の一国独占
をねらっていたオランダ人に
全商品を奪われ、むなしく帰
国した。
同五年、弥兵衛は期すると
の交渉が行われ、ヌイツは処
分を受けた。この時の人質を
収容したのがオランダ牢と呼
ばれ、建設中のバスターミナ
ル付近だったという。
弥兵衛はのち肥後の加藤忠
広に仕えたが、加藤家滅亡後
の行方は定かでない。(異説
もある)子孫は代々大村家に
仕え、有名な謙吾少年などが
ある。大正四年、従五位追贈
の機会に有志によってこの碑
が建立された。

—ご寄付ありがとうございます—

—ごさいました—

△市立図書館へ

本町の貞松豊二郎さんは、一万円相当額の新
刊書をご寄贈になりました。