

大村市政だより

人口の動き

	(1月末日現在)	前月比
人口	55,648	(+91)
{男	26,673	(△53)
{女	28,975	(+144)
世帯数	12,549	(+53)
転入	352	出生 97
転出	375	死亡 33

■昭和33年4月22日第三種郵便物認可 ■毎月3回1日・10日・20日発行 ■定価1部5円
 ■発行所 大村市役所 ■編集人 総務課長 南野 鹿松 ■印刷所 つじ印刷所



市は市制施行23周年記念日にあたる2月11日に、全職員を大会議室に集め、記念式典を行ないました。

式は大村市長の式辞、津田市議会議長の祝辞につづいて、市長から永年勤続者と、とくに功労のあつた職員に表彰状と記念品がおくられました。そのあと、被表彰者代表の答辞があり、全職員で「市歌」を斉唱して式を終わりました。

大村市はこととして23年になりました

〔市長式辞要旨〕

本日、新築なつた本市庁舎で、市任して以来、新しい大村市の建設へ制施行二十三年記念式典を職員皆の意欲を燃し続けています。

様とともに迎えることのできました。また、昭和三十二年の大水害などいことを、市長として心から喜ばしくいろいろの出来ごとがありました。が、

思います。また、新市庁舎の建設や、これまでの二十三年のあいだ、市政に寄せられた先輩や市民皆様、関係者の協力と情熱に、また建設的な意見と構想を与えられた議員皆様のご苦勞に深く感謝の誠を捧げたいと思います。

私も昭和二十七年十二月市長に就

こうした貴い経験を活かして市民の

とを期待いたします。

表彰者氏名

〔二十年勤続〕

一瀬一春 山口ユキ 高

辻久次郎

〔十五年勤続〕

林悦次 田口健二 金氏

信次 大町重徳 藤井文

夫 曲竜彦 石川武夫

永田光男 米村定義 栗

原タカ 福田イワ 一瀬

一郎 倉富栄

〔一般表彰〕

喜野直 山口長生 藤田

一郎 藤井文夫 森鶴雄

原口政一

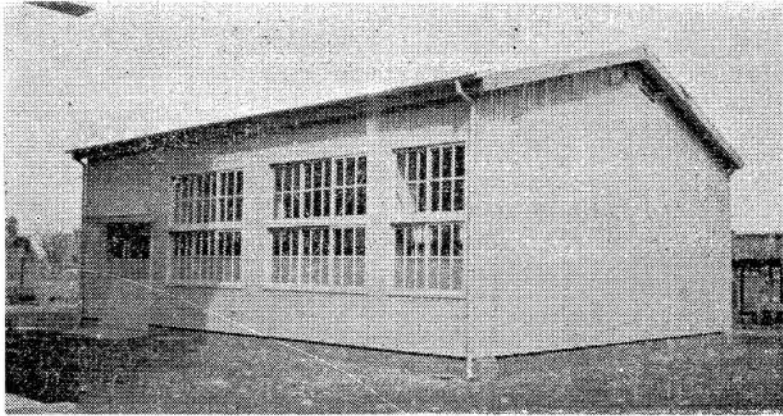
二月十一日

二月十一日は大村に市制が施行された記念日。

大村が市になったのは、大東亜戦争勃発直後の昭和十七年であるから、今年で二十三年たっているわけで、全国で百八十八番目にできた都市ということになってる。

市の人口も、当時は大村が軍事的に主要な役割を持っており、旧海軍二十一空廠、旧陸軍歩兵四十六連隊の所在地であったため、十万を超えたこともあった。

今では、市の企画室の調査によれば、三十九年末の人口は五万五千五百五十七人で、男性が二万六千七百二十六人、女性が二万八千八百三十一人と女性が二千五百五人多い。昨年中の婚姻の数は四百三十六組、離婚三十五組、出生は九百五十三人、死亡四百十九人で出生が死亡の二倍以上も多い。



■大中に工作室が新しくできました。これは、軽量鉄骨作りで、建坪は30坪です。総工費約152万円。

検認地区	検認場所	期日
三浦地区	三浦出張所	3月4,5日
鈴田地区	鈴田出張所	3月4,5日
三城小区	本庁(保険年金課)	3月1,2,3,4日
大村小区	"	3月5,8,9,10日
西大村小区	西大村出張所	3月8,9日
竹松地区	竹松出張所	3月1,2,3日

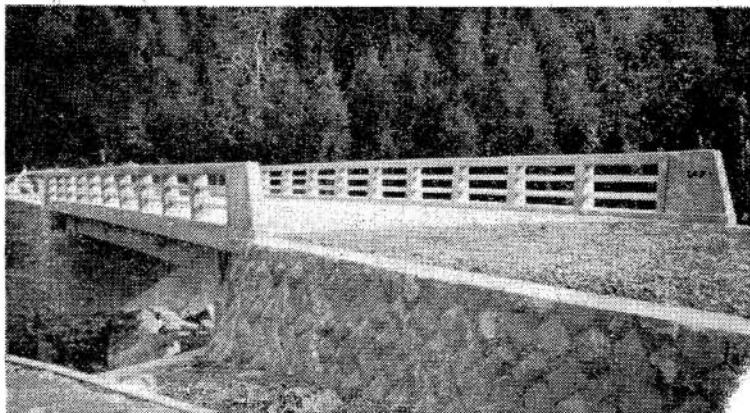
※時間は午前9時より午後4時まで
 ※その他の地区は3月1日号に掲載します

■国保被保険者 証の検認を 受けましょう

現在使用中の国民健康保険被保険者証の有効期限は昭和四十年三月三十一日までとなっております。お手持の被保険者証を持って指定された日に検認をうけてください。

「注意」

- ①本年度は新しい被保険者証の発行は致しません。
 - ②被保険者証に書いてある氏名に異動があれば同時に届けて下さい。
 - ③町内等で取りまとめた検認の場合は各世帯の被保険者の異動の有無をお調べの上おいで下さい。
 - ④検認を受けていない被保険者証は四月一日から使用できません。
- 検認は上表の日程で行います



■河内橋が完成。この橋は重井田郷の入口にあり、37年の水害のときこわれていたものです。コンクリートの永久橋で巾5メートル、長さ16メートル、総工費420万円。

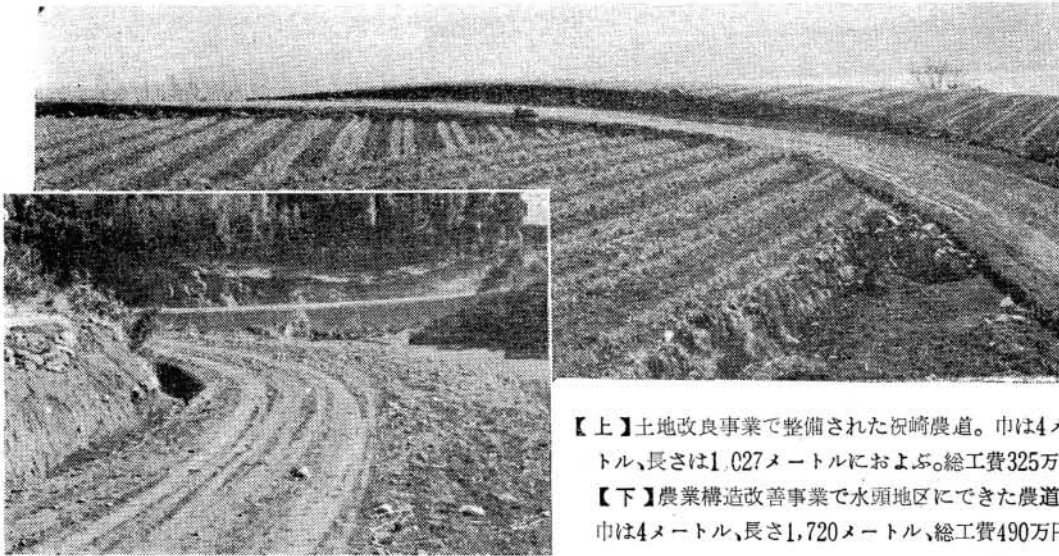
所得税の確定申告は三月十五日までです
 ▽確定申告は昨年一年間の所得税の総決算ですから、正確に行なうことが大切です。そのためには帳簿や資料を整理し申告書の用紙に添えてある申告書の書き方や手引きをよく読んでください。間違つて申告もれがあったときは「修正申告書」を、申告が多すぎたときは、一カ月以内に「更正の請求書」を提出してください。
 ▽いろいろの控除を受ける場合

①生命保険料の控除には昨年中に支払った保険料が一契約で九千円以上の場合は生命保険会社の証明書が必要。
 ②損害保険料の控除には昨年中に支払った保険料を証明する書類が必要。

③社会保険料の控除には普通給与から引かれた保険料のほか国民健康保険料のように自宅払のものも申告書に記載すれば認められます。
 ④給与所得者で申告する必要がある人は源泉徴収票が必要で、申告が一カ所で済まされるようにと今年も昨年と同じ要領で三者共同納税相談所を開設いたします。諫早税務

■共同納税相談所開設
 所得税、個人事業税、市民税の申告時期となりました。国や県市では、これらの申告が一カ所で済まされるようにと今年も昨年と同じ要領で三者共同納税相談所を日ノ十二日、市役所開設いたします。諫早税務 三月四日、五日 竹松出張所
 署から通知のあった日時場所必ずおいでください。
 申告書用紙は所得税、事業税・市県民税分を一括封入して郵送いたします。
 開設日と場所
 三月二日、三日、六日、八日、十二日、市役所

三浦に農道でできる



【上】土地改良事業で整備された況崎農道。巾は4メートル、長さは1,027メートルにおよぶ。総工費325万円。
【下】農業構造改善事業で水頭地区にできた農道。巾は4メートル、長さ1,720メートル、総工費490万円。

歯をみがく習慣を

—新入学児のお母さんへ—

四月に小学校に入学する子供は、お母さんのお膝元から、はじめて社会人としての第一歩をふみだすわけです。身も心も大きな刺激をうけます。お母さんがたは

寝る前にみがくのが理想的ですが、少なくとも「おきてみがいて、みがいてねる」ことだけは入学前に習慣づけましょう。歯ぶらしは豚毛のものがよく、年令に応じた大きさのものをえらびましょう。

四才から五才までが「むし歯」になりやすい

今からでもおそくありません。心とからだの正しい健康と習慣を身につけさせることにとりかかってください。それにはまずお母さんがたが模範を示すことが大切です。お子さんはすぐまねをしてそれをマスターしてしまおうことでしょう。

子供のうち二才までに六割、三才までに八割、四才から五才までに約九割以上の子供がむし歯に侵されるといわれます。歯が悪いと栄養の吸収にも大きく影響し、からだや脳の発育にも悪い影響をもたらします。

眼ついているときが「むし歯」になりやすい

また、この年令には、最初の永久歯が生える時期です。この歯はあとからはえてくる多くの永久歯を正しい場所に生えさせる目標となる大切な歯です。この時期から生え始める永久歯をむし歯にしないように注意しましょう。

一番むし歯になりやすい時間は、口が動かない睡眠中だといわれます。幼児期には歯の質や、あまいものも多くなべる関係もあってむし歯になりやすいのです。

歯みがきは、毎食後と

2月のまんが



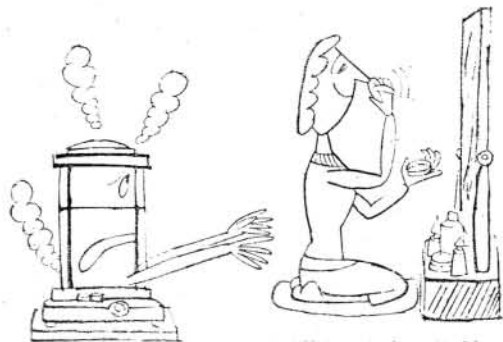
(メモ)

全国的に発生した火災を原因別に見ると、タバコに原因する火災が11%で才1番、つづいて火遊び、こんろ、たき火の順でストーブが才5番目となっている。また3番目のこんろの中でも石油こんろが最も多く、才5番目のストーブの中でも石油ストーブによるものが急激にふえている。石油を使用するストーブによる出火を昭和34年と38年とを比べると9倍近くもふえてきており、また、出火件数のほとんどが使用者の不注意によるものである。

昭和39年版消防白書より

ストーブはいつも手入れを

「ねえー わたしもたまにはきれいでしょ！」



おしらせコーナー

1日・20日は固定資産税 課税台帳の縦覧期間です

昭和四十年年度の固定資産(土地、家屋、償却資産)の価格と課税標準額(土地のみ)を決定した固定資産税課税台帳をつぎのとおりみなさんの縦覧に供しますので関係者は縦覧してください。

△日時 三月一日から三月二十日まで

△場所 市役所課税課台帳

なお固定資産税課税台帳に登録された価格と課税標準額に不服の場合は三月二十日まで

△場所 市役所課税課台帳

なお固定資産税課税台帳に登録された価格と課税標準額に不服の場合は三月二十日まで

△日時 三月一日から三月二十日まで

△場所 市役所課税課台帳

なお固定資産税課税台帳に登録された価格と課税標準額に不服の場合は三月二十日まで

旧庁舎の一部を公売

大村市役所旧庁舎建物の一部を公売します

▽公売物件

①旧別館付属建物(計二百七坪)

②旧市政記者室、売店

付属建物(計二十四坪)

③旧保険衛生課倉庫同車庫玄関入口車庫、その他(計三十三坪)

▽売却方法 一般競争入札

▽入札の日時

職業訓練生、転職訓練生を募集

職業、転職の訓練生を募集しております。

希望者は大村公共職業安定所へお問合せ下さい。

長崎総合職業訓練所

申込み 三月一日まで

県立佐世保職業訓練所

申込み 三月二十日まで

公売

10日・土地を

市税滞納により差押えた財産を、ぎのとおり公売します。買受希望者は当日定刻までに、印鑑

三月一日、午後一時三十分から二時まで

▽入札の場所 大村市役所第一会議室

▽入札保証金 入札金額の百分の五以上の現金

▽現地説明

を持ってご参集ください

△公売場所 大村市役所収納課

△公売方法 一般競争入札

△公売保証金 見積価額の百分の十

△代金納付期限 三月十日 午前十一時

なお、農地の公売については、県知事の発する適格証明書を有するものに限り、入札することができます。

△公売物件

①大村市杭出津郷字杭出津四百七十八番の一宅地四十六坪九合四勺千 百十三番十九山林五畝歩

三月一日、午前九時三十分から旧庁舎正面玄関前で行ないます

なお、当日は必ず印鑑をご持参ください。くわしくは財政課へおたずねください。

■聖火郷土をゆく 聖火の試写会

オリンピック東京大会も世界各国から多数の選手団、関係役員、観覧者が訪日し熱況のうちに終りましたが、こんど県では速くギリシャから受けついで県内名地で盛大な歓迎を受けて走った聖火の記録フィルムを作りました。

つきにより試写会を行ないますので 一般市民のみなさんご観賞をお願いします。

日時 2月24日 午後3時より 約1時間

場所 中央公民館

■主婦の生活展開く

ふだん家庭を守っておられる婦人の方が、日常の生活の中から生みだした作品や 生活技術の向上のために創意工夫した作品を展示する「主婦の生活展」が行なわれます。これは豊かな明るい家庭生活をきずくために役立てるとともに 市民の皆様方にも参考にしていただくというものです。

市民みなさん、おさそいあわせておいでください。

日時 2月27日 12時~17時
2月28日 9時~16時

場所 中央公民館

- ③大村市一の郷字池の本 四百三十七番 田七畝二十六歩 同市同郷 二十七歩
- ④大村市四の郷字長佐古 田八畝五歩 八十三番 田一反一畝二十三歩 同市同郷 八十四番 田四畝二四歩 外一畝一歩畦畔 十五歩
- ⑤大村市野田郷字石坂一 千四百二番 田七畝