

# 大村市政だより

■昭和33年4月22日第三種郵便物認可 ■毎月3回1日・10日・20日発行 ■定価1部5円  
■発行所 大村市役所 ■編集人 総務課長・南野 鹿松 ■印刷所 つじ印刷所

## 実弾射撃

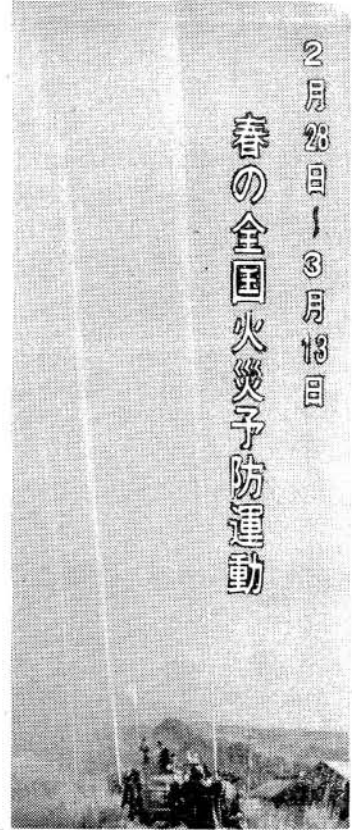
陸上自衛隊では3月中の実弾射撃  
をつぎのとおり行ないます。

実施場所=池田射撃場  
実施日程=1日~3日, 11日~13日  
15日~20日, 22日~27日  
29日~31日

昔から日本は、火災の多い国といわれています。最近の火災統計によれば火災は十分毎に日本のどこかで発生しています。このように多く発生している火災の原因をみるとそのほとんどが私たちの不注意や不始末によるものが多いのです。また私たちは経験によってもちよつとした注意をはらうことで防ぐことができます。

## 春の全国火災予防運動

2月28日~3月13日



### もう一度

### 火もとにくばれ

### 目と心

私たち一人一人が、火に対する注意を生活の中に習慣させるようにいたしましょう。

### 火災をおこさないために……

- ▼火を使うときはまわりをきれいに片づけて、近くに石油など引火しやすいものを置かない
- ▼火を使う器具や設備はときどき調べる。
- ▼石油コンロ、石油ストーブは点火のまま給油したり、移動したりせず、とくにこぼれた油はきれいにふきとる。
- ▼電気器具は使用後必ず

スイッチを切り、タコ足配線をしない。また電気器具は用途にあった安全性が考えられているから、定められた用途以外に使わない。

よつばらいによる交通事故をなくそう  
これから、桃や桜と花に浮かれてお酒を飲む機会もふえてきます。それと同時によつばらい運動による事故の発生も当然多くなる季節です。

▼コタツや火鉢に火を入れない。

酒気おび運転による交通事故は「スピード違反」や「踏切での不注意」と同じくきわめて死亡率が高いようです。

▼寝る前、外出前には火の元をもう一度見る。

人も十分注意して、交通事故をなくしましょう。

▼子供に火遊びをさせない。

▼酒を飲んで大丈夫と思っ

▼タバコは吸がら入れのあるところでは吸い、吸がらは灰皿にすてる。また、灰皿の吸がらを捨てるときは水をかけて消してから捨てる。寝タバコはやめる。

▼歩行者も酒に酔うと車

【サイレン吹鳴】  
三月七日午前八時 消防  
演習召集のため、約十五  
秒二回。  
三月七日から十三日まで  
午後八時 一分間一回。

に対する危険感がうすくなるのでよいがさめないうちは歩かないようにする。

# 赤ちゃんを... 丈夫に育てよう

(その2)

栄養供給状況の比率

(別表4)

区分	男女別	母乳	混合乳	人工乳
		中央部(平均)	男 60.3% 女 51.9	18.5%
周辺部( )	男	65.2	18.1	16.7
	女	68.2	15.1	16.7
大村市( )	男	61.6	18.4	20.0
	女	56.3	20.0	23.7

発育状態

(別表5)

男女別	区分	体重(単位g)			身長(単位cm)			
		日数	中央部	周辺部	標準	中央部	周辺部	標準
男	31~60	5,167	4,900	4,640	593	585	554	
	61~90	5,868	5,983	5,640	608	600	594	
	91~120	7,305	6,670	6,320	645	628	610	
	121~150	7,474	7,220	6,870	661	654	633	
	151~180	7,963	7,450	7,350	668	664	653	
	181~210	8,533	7,678	7,770	684	674	670	
	211~240	8,218	8,181	8,080	693	693	685	
	241~270	8,903	8,540	8,330	709	694	697	
	271~300	8,644	9,025	8,540	724	721	709	
	301~330	9,076	8,925	8,740	733	722	720	
	331~360	10,083	8,050	8,920	749	714	731	
	361~390	9,573	9,400	9,090	754	742	740	
	女	31~60	5,075	4,386	4,370	578	552	542
		61~90	5,379	5,366	5,200	586	571	572
		91~120	6,621	5,925	5,830	620	598	598
121~150		6,810	6,700	6,400	648	621	620	
151~180		7,359	7,560	6,830	662	661	638	
181~210		7,991	7,507	7,180	700	652	654	
211~240		8,029	7,738	7,480	690	675	668	
241~270		8,008	7,633	7,720	692	687	682	
271~300		8,450	8,300	7,930	701	677	694	
301~330		8,378	7,940	8,140	718	689	704	
331~360		8,673	8,030	8,330	731	719	714	
361~390		8,762	8,216	8,520	746	716	724	

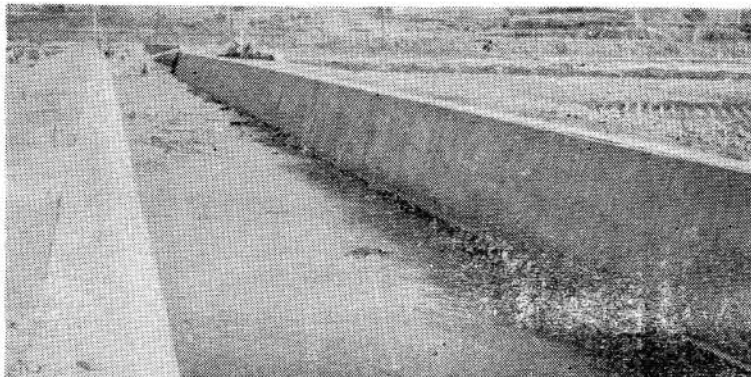
昨年六月の乳幼児の病気の指導や、気づかない病気の発見、育児保健指導のための乳幼児検診の結果、市内での乳幼児の実態はつぎのとおりです。

また二月一日の市政だよりもご参照ください

④ 出産場所  
病院での分娩が圧倒的に多く、約八三%となっている。妊娠中の検診については、妊娠八カ月ごろになつて診察をうける人が多いようであるので、妊娠したら一月に一回は検診を受け、経過を十分知っておく必要がある。

⑤ 栄養供給状況  
栄養の供給状況は別表4のとおりで、母乳栄養が多いことは喜ばしいことである。母乳栄養が最良とされているので、母乳分泌を促すように妊娠後半から乳房の手当などを行ない、できるだけ母乳で育てるように努力す

⑥ 乳幼児の発育状況  
乳幼児の発育状況は別表5のとおりで、全般的に良好であり、母親の育児態度が熱心であることが推測される。しかし、一部には標準に達していないものも多少みられるので努力する必要がある



## 整備された染谷農業用水路

■松原にある染谷農業用水路の工事が終わりました。これは災害復旧工事として38年と39年の2カ年計画で行なわれたものです。

延長=約305メートル、総工費=約532万円

## 国民年金保険料の

過年度分も市金庫でも納入できます  
今まで過年度分は市役所にある公金取扱店(市金庫)では納入できませんでしたが、二月八日から市金庫でも納入できるようになりました。  
国民年金保険料をまだ納めていない方がありましたら早めに納めてください。

# 新しい本が 着いています

(市立図書館)

- 私の人生観 (亀井勝一郎)
- 日本の家紋 (進士慶幹)
- 考えるヒント (小林秀夫)
- 新しい世界の文学 (白水社)
- 日本原始美術 (講談社)
- されどわれらが日々 (柴田翔)
- 口書集 (森永種夫)
- 尊卑分脈 (黒板勝美)
- キリシタン遺物の研究 (竹村覚)
- 相続法 (有斐閣)
- 愛と死をみつめて (大島みち子)
- 数学解法事典 (旺文社)
- 化学 (培風館)
- 経済白書 (経済企画庁)
- 榆家の人々 (北杜夫)
- 世界地理風俗大系
- デジタル回路 (オーム社)
- 電気数学演習 (電気数学会)
- 少年朝日年鑑 (朝日新聞社)
- 新対馬島誌 (編集委員会)
- 日本のやきもの (淡光新社)
- 日本農業十一話 (阪本楠彦)
- 全国学校名鑑 (文化研究社)
- 現代の絵画 (小学館)
- 出版年鑑 (出版 = ニュース社)
- 日本の野球史 (野球史刊行会)
- 世界の美術 (講談社)
- 原色日本植物図鑑 (保育社)
- 世界の文学 (中央公論社)
- それからの武蔵 (小山勝清)

## 自作農資金借入の調査 いますぐ農協へおでかけください

自作農資金貸付の目的は自立経営のできる農業を助長し、育成することです。なんとといっても農業が他産業に比してのこされず合理的な経営をして、所得を増大するためには農業経営の基盤である農地を確保することが先決条件といわなければなりません。

市内でも、自立できる農業経営をするために必

要な農地の取得や、開墾目的の未墾地の取得、または現在の農業経営の維持を容易にするための資金が必要な方がおられると思われま

そこで、この人たちのために、長期(最高十二年)で、低利(最低年利四歩)で資金を貸付けます。

農業委員会では農協を通じてこの自作農資金を必要とする人を調べています。

借入を希望される方は、いますぐ、農協へおでかけください。

検認地区	検認場所	期日
大村地区 検認もれ	本庁 (保険年金課)	3月11,12,13日
中央小区域	西大村出張所	3月10,11日
萱瀬地区	萱瀬出張所	3月15,16,17日
福重地区	福重出張所	3月17,18日
松原地区	松原出張所	3月18,19日

※時間は午前9時より午後4時まで

## 国保被保険者 証の検認を 受けましょう

現在使用中の国民健康保険被保険者証の有効期限は昭和四十年三月三十一日までとなっています。お手持の被保険者証を持って指定された日に検認をうけてください。

注意

- ①本年度は新しい被保険者証の発行は致しません。
- ②被保険者証に書いてある氏名に異動があれば同時に届けて下さい。
- ③町内等で取りまとめた検認の場合は各世帯の被保険者の異動の有無をお調べの上おいで下さい。
- ④検認を受けていない被保険者証は四月一日から使用できません。

検認は上表の日程で行います

# 3月のまんが

### さあ申告だ!

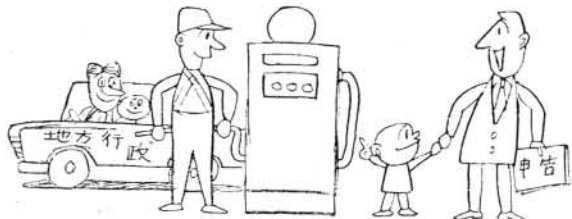
「住民税つて  
このガソリンみたいネ」

(メモ)

市の課税課の調査によれば、39年度の市内の市県民税の納税者は大体16,000人で、その納める金額は決算見込で約5,812万円となっている

この市県民税の基礎となる申告書の数約16,000枚におよび、その大部分の申告が15日から20日(申告期限)までの間に集中します。

できるだけ早く正しい申告をすませましょう。



# おしらせコーナー

## 申告期限三月二十日

### 市県民税の申告

市県民税の申告時期となりまして。申告期限は三月二十日までとなっております。申告をしなかつたり、申告期限までに提出されないと各種の控除が認められないことになり納税者の方が損をされることとなります。

申告書(申告の説明書、農業所得標準表も含む)は町務連絡員の方に交付をお願いいたしておりますが、十日ごろまでにお手許に届かないときは出張所か課税課に申し出て

ください。

また、申告期限が近すきますと窓口が非常にこみあいます。できるだけ各地区の「申告受付と窓口相談」の日におでかけください。

※時間はいずれも午前九時より午後五時まで  
※申告においてになるときは前もって申告の説明書をよく読んでいただき扶養親族の氏名生年月日などは記入してください。

また、給与所得者で給与のほかに所得がなく勤務先から給与支払報告書を提出してある人も、扶養親族の氏名のみを記入して提出してください。

申告受付と窓口相談日程  
▽三浦出張所と鈴田出張所  
3月8日と9日の二日間  
3月8日と9日の二日間

▽福重出張所と松原出張所  
3月10日と11日の二日間  
▽竹松出張所と萱瀬出張所  
3月12日と13日の二日間  
▽西大村出張所  
3月15日から17日まで  
▽市役所では申告期限の三月二十日まで課税課で行ないます。

### 「はかり」の受検調査書を早く提出してください

三月十五日より「はかり」の定期検査を行います。商取引または証明

用で使用されている「はかり」は必ず事前に調査書を提出していただく必要があります。まだ届出ていない方は市商工水産課にご連絡下さい。

### レコードコンサート

レコードコンサートを開催いたします。おさそいあわせでおいでください。  
日時 三月六日午後六時  
三十分から八時三十分

## 市民の知識

基本的人権を守る機関の一つとして、全国の市町村に人権擁護委員がおかれています。この人たちは

- ①自由人権思想の啓発宣伝
- ②民間における人権擁護運動の助長
- ③人権侵犯事件の調査
- ④貧困者に対する訴訟援助など

### “人権擁護委員”

市内ではつぎの三氏が委員になっておられます。  
△富永新三郎氏  
大村市政島郷八  
△馬場重雄氏  
大村市沖田郷五四  
△鳥山ヒデ子氏  
大村市西三城町一六  
なお、大村市人権擁護委員協議会は長崎地方法務局大村支局におかれています。

### 所得税の確定申告・個人事業税に関係のある方

三者共同納税相談所で申告をすませてください。

### 三者共同納税相談所日程

▽大村市役所  
3月3日から12日まで  
▽竹松出張所  
3月4日と5日の二日間

### 天気予報は 一七七番で

今までは、電話で天気予報をきく場合のダイヤルは九九番でしたが、三月一日からは一七七番に変更します。

### 求人案内

海上自衛隊大村航空隊では弾火薬庫管理員・テラタイプ要員・給食要員各一名を募集 昭和四十年四月一日現在満十八才以上二十五才未満の新卒男女で通勤可能な者。締切 三月九日。待遇一万三千八百円以上。くわしくは、大村航空隊総務室へおたづね下さい

市内矢上郷山上義さんは父貞一さんの忌明けに、また武部郷佐竹茂さんは母イノさんの忌明けに金一封をそれぞれ社会福祉