

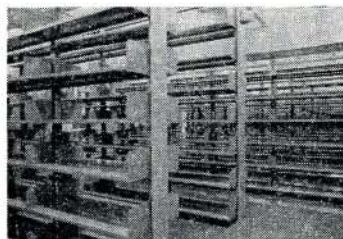
市政だより

おおむら

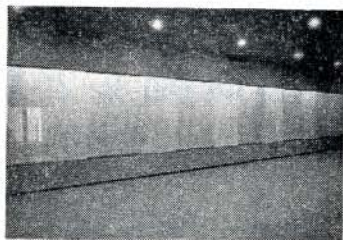
人口の動き	法律相談日
7月1日現在 前月比	8月9日(木)
人口 58,014+105	9時30分～15時
男 27,911+53	市役所市民相談室
女 30,103+52	お気軽にどうぞ
世帯数15,434+36	



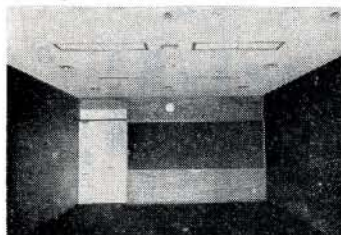
白亜の図書館全景



5万冊収蔵可能な書庫



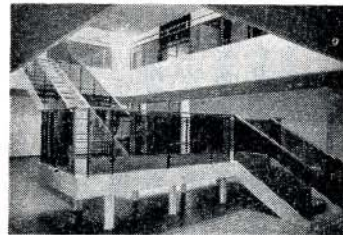
史料展示室



視聴覚室



広々とした一般閲覧室



モダンな階段ロビー

近代美を誇る

市立図書館

8月13日 オープン

あらゆる配慮、車椅子でもOK

市民待望の市立図書館は、近代美を誇る情報、文化のセンターとして完成、8月13日開館し、市民の多様な要求に基づく学習、調査、研究に利用されることになりました。また史料館も2階に併設され千年の歴史に輝く大村の郷土史料を保管展示します。

総工費約1億5千万円、鉄筋2階建、延べ面積1829㎡、1階が図書館で車椅子でも出入りされるよう配慮されており、一般閲覧室、児童閲覧室、学習室は一度に200人の閲覧ができ、その他視聴覚室、会議室、新聞雑誌閲覧コーナー、5万冊収蔵可能な書庫、準備室、屋外展示コーナー等があります。全館冷暖房で、書庫、収蔵庫には除湿温度調整設備が完備され、やがては窓辺に植樹の緑が映えるモダンな図書館です。

みなさんの生涯教育の場として、気軽に利用して下さい。なお史料館は10月ごろ開館の予定です。

(ここをとじてください)

精霊流しは指定の場所に流しましょう!!

恒例の精霊流しも近まってきたが、今年から試みとして精霊流しを海や川などに直接流さないようにするために次のことがらを申し合わせるお盆の精霊流しも、ここのことはすでに皆さん方ご承知のとおり、ちかごろ、わたくしたちの大村湾の汚れがひどく目につくようになってきたからです。

その原因としてはいろいろとありましようが、まず第一に、私どもの家庭から排出される下水や、ゴミをみだりに捨てること、おもな理由であるといわれております。

このような情勢のなかで、このたび大村湾に係する各市町が県と協力して「大村湾をきれいにする会」を発足させ、別名「琴湖」として親しまれてきた、この美しい海をこれ以上汚さないようにするための環境美化運動を推進しているのです。

このような背景のなかで、旧来から宗教的行事として子孫に伝えられ、市民に親しまれているお盆の精霊流しも、ここのことはすでに皆さん方ご承知のとおり、ちかごろ、わたくしたちの大村湾の汚れがひどく目につくようになってきたからです。

このような背景のなかで、旧来から宗教的行事として子孫に伝えられ、市民に親しまれているお盆の精霊流しも、ここのことはすでに皆さん方ご承知のとおり、ちかごろ、わたくしたちの大村湾の汚れがひどく目につくようになってきたからです。

申し合わせ事項

一、精霊舟並びに供物の指定集積場所

- (イ) 馬場先波止埋立地
- (ロ) 火力発電所伏原埋立地
- (ハ) 三鈴橋を渡った両側
- (ニ) 泊消防分団詰所下方

二、馬場先波止での行事(午後七時～十一時)

祭壇を設け、誂教供養を行ない午後十一時以降現地で焼却、その後清掃します。

その他の地区の集積地は、誘導整理後、焼却します。

三、指定集積地が遠いところ指定集積地まで輸送困難な町内は適宜焼却処分して下さい。

四、交通規制(午後七時三十分～午後八時三十分)

当日の交通整理については警察署は馬場先波止を中心として次のとおり規制の予定です。

(イ) 精霊舟の長さ二メートル以下
(ロ) 精霊舟の長さ二メートル以上は町内または部落単位で一括取りまとめ警察署へ届け出をする
(ハ) 精霊舟の長さ二メートル以上は町内または部落単位で一括取りまとめ警察署へ届け出をする
(ニ) 国道三十四号線の間は諸車(自転車を除く)の通行禁止
(ホ) 国道三十四号線から馬場先波止の間は諸車駐車禁止
(ヘ) 馬場先波止付近の指定駐車場

分(午後八時三十分)

当日の交通整理については警察署は馬場先波止を中心として次のとおり規制の予定です。

(イ) 精霊舟の長さ二メートル以下
(ロ) 精霊舟の長さ二メートル以上は町内または部落単位で一括取りまとめ警察署へ届け出をする
(ハ) 精霊舟の長さ二メートル以上は町内または部落単位で一括取りまとめ警察署へ届け出をする
(ニ) 国道三十四号線の間は諸車(自転車を除く)の通行禁止
(ホ) 国道三十四号線から馬場先波止の間は諸車駐車禁止
(ヘ) 馬場先波止付近の指定駐車場

線(国道三十四号線)の通行禁止

古町から本経寺を経て国道三十四号線の間は諸車(自転車を除く)の通行禁止

国道三十四号線から馬場先波止の間は諸車駐車禁止

馬場先波止付近の指定駐車場

元(親和コンクリート跡) 県営バス駐車場(ただし午後十時三十分以降)

五、その他

(イ) 精霊舟の長さ二メートル以上は町内または部落単位で一括取りまとめ警察署へ届け出をする

(ロ) 精霊舟の長さ二メートル以上は町内または部落単位で一括取りまとめ警察署へ届け出をする

(ハ) 精霊舟の長さ二メートル以上は町内または部落単位で一括取りまとめ警察署へ届け出をする

(ニ) 国道三十四号線の間は諸車(自転車を除く)の通行禁止

(ホ) 国道三十四号線から馬場先波止の間は諸車駐車禁止

(ヘ) 馬場先波止付近の指定駐車場

お盆とともに、恒例の精霊流しも近まってきましたが、精霊流しには花火がつきものとされています。

しかし、花火から大火をひき起こしたり、また人の身体を傷つける危険があることはだれでも知っていることです

ことに佐世保では、昭和四十四年八月十五日の精霊流しで大火災をひき起こしている実例もあり、矢びやで失明したり、やけどをした例が各地で起きています。

とくに八月十五日の精霊流しでは、宗教的行事であることと市民の寛容さから、無謀な行動に出るものがたまたまいるのです。

警察署では、この種の事故を防止するため、火薬類取締法道路交通法、軽犯罪法などの法規を適用して規制することにしてはいますが、市民の皆様にもご協力をおねがいするしだいです。

したがって、精霊流しの日には、次のことを守って、花火などによる事故をなくしましょう。

一、流星(矢びや)爆竹、投げ玉、乱れ玉など危険性の強い花火の販売は、自粛して下さい。

二、精霊舟の通る道すじの店では花火類の陳列、販売はしないようにして下さい。

三、精霊舟のコースにあたる「プロパンガス販売店」および付近、道幅のせまいところ、見物人、通行人が密集し雑踏しているところなどでは、流星(矢びや)、爆竹、投げ玉、乱れ玉などの使用は、絶対に禁止します。

四、精霊舟が通る商店街などでは、万一の事故に備えて消火器具などの準備をしておくこともたいせつです。

五、着火、引火しやすい油類セルロイド、枯木枯葉、その他燃えやすい物の陳列、放置などしないよう整理し

ておいて下さい。

三、精霊舟のコースにあたる「ガソリンスタンド」

「ガソリンスタンド」、

「プロパンガス販売店」および付近、道幅のせまいところ、見物人、通行人が密集し雑踏しているところなどでは、流星(矢びや)、爆竹、投げ玉、乱れ玉などの使用は、絶対に禁止します。

二、精霊舟が通る商店街などでは、万一の事故に備えて消火器具などの準備をしておくこともたいせつです。

三、着火、引火しやすい油類セルロイド、枯木枯葉、その他燃えやすい物の陳列、放置などしないよう整理し

ておいて下さい。

三、精霊舟のコースにあたる「ガソリンスタンド」

「ガソリンスタンド」、

「プロパンガス販売店」および付近、道幅のせまいところ、見物人、通行人が密集し雑踏しているところなどでは、流星(矢びや)、爆竹、投げ玉、乱れ玉などの使用は、絶対に禁止します。

二、精霊舟が通る商店街などでは、万一の事故に備えて消火器具などの準備をしておくこともたいせつです。

三、着火、引火しやすい油類セルロイド、枯木枯葉、その他燃えやすい物の陳列、放置などしないよう整理し

精霊流しと花火で お 願 い 事故のない楽しいお盆を

水と緑と花につつまれたきれいなまちをつくりましょう。

(市民憲章)

(大村警察署)

◆ 親切できまりを守り、市民になりまじよう。(市民憲章)

農業振興地域の指定と

整備計画の決定

日付で指定を受けました。

この農業振興地域は今後の農業振興の基盤となる地域です。この農業振興に関する施策は、農業振興地域整備計画書に基づいて、総合的に集中して実施されます。

特に土地基盤整備や近代化施設、個々の農業経営を対象とする施策も、この指定地域内で優先的に実施され、その事業費に国、県、市が重点的に補助します。

また市町村長の勧告や農業委員会のあつ旋によって行われた土地の譲渡、あるいは取得については税制上の優遇処置がとられます。

市が次の四つの基本計画をたて、国が決定します。

①農用地利用計画

農用地に関する法制

が確立されるまでの間、暫定

地取得は知事へ届け出る。

夏は交通事故の中で目立って多くなるのが子供や老人の飛び出し事故など歩行者の痛ましい事故です。

万一の事故に備えて市民交通傷害保険に加入しましょう

今月から加入されると保険料は三百二十円です。

次のとおり臨時加入受付所を設けますのでこの機会には是非ご加入下さい。



安い掛け金で

大きな保障

「交通傷害保険」

臨時移動加入

受付所を開設

夏は交通事故の中で目立って多くなるのが子供や老人の飛び出し事故など歩行者の痛ましい事故です。万一の事故に備えて市民交通傷害保険に加入しましょう。今月から加入されると保険料は三百二十円です。次のとおり臨時加入受付所を設けますのでこの機会には是非ご加入下さい。

月日	場 所	時 間
8・6 (月)	片町稲荷神社前	9:00~12:00
	アーケード(藤田屋前)入口	13:00~16:00
	前舟津公民館前	9:00~12:00
8・7 (火)	大多武婦人ホーム前	13:00~16:00
	松出津住宅公民館前	9:00~12:00
	古町住宅山田商店前	13:00~16:00
8・8 (水)	池田住宅清和園横	9:00~12:00
	諏訪公民館前	13:00~16:00
	植松住宅集会所	9:00~12:00
8・9 (木)	下小路口松尾商店前	13:00~16:00
	原口バス停横	9:00~12:00
	昊天神社前	13:00~14:00
8・10 (金)	原郷公民館前	9:00~12:00
	黒木バス停前	13:00~16:00
	弥勒寺野田商店前	9:00~12:00
8・11 (土)	寿古郷岡部商店前	13:00~16:00
	陰平上公民館前	9:00~12:00
	古松大神宮前	13:00~16:00
8・11 (土)	今村公民館前	9:00~12:00
	溝陸バス停横	13:00~16:00
8・11 (土)	岩松公民館前	9:00~12:00
	松原駅前広場	9:00~12:00

土地の取得や 開発には承認を 一ヘクタール以上

これが終わりましたら決定段階となります。

なお、農協本所及び各支所に農用地利用計画図を配付しておりますのでご覧下さい。

このうち①の農用地利用計画(線引き)については、市役所で三十日間縦覧に供します。その後十五日間異議申立て期間を設けております。

縦覧期間 八月一日~三十日
このようにして整備計画が決定されますと、農用地区域内は農業外への転用はできません。(ただし、所有権者が農業用施設の用地とするための転用は可)

タバコは市内で 買いましょう

市内でタバコを買います。昭和四十八年度のタバコと一個(二十本入り)で十五円二十二銭がタバコ消費税として市の収入となります。円が見込まれております。

処置として県独自の「長崎県土地利用対策要綱」を三月一日から施行しました。その主な目的は、土地の買占めや無秩序な開発を防ぎ、良好な地域環境の確保を図ることにあり、規制対象は土地取得と開発行為です。(農林漁業は土地取得のみ)その骨子は①一ヘクタール以上の土地取得は知事へ届け出る。

なお詳細は市企画室にお尋ねください。

『社会を明るくする運動』

弁論大会・ポスター

入選者きままる

者は次のとおりでした。

青少年弁論大会は七月七日午後一時十分から中地区公民館で行われ、中学生十五名高校生六名が熱弁をふるいました。審査は七名の審査員によって厳正に行われ次の方が表彰を受けられました。

- 中学の部
 - 一位(市長賞) 片手に握られた竹刀
 - 二位 壊された鏡
 - 三位 生きるということ
 - 四位 他人のために考える
 - 五位 生きがい
- 高校の部
 - 一位(市長賞) 生きがい
 - 二位 体験から

次点 信じる

- 大村高定二年 永野満雄
- また同日、小学生と中学生によるポスターの応募作品三百十三点について審査が行われ小学生の部三点、中学生の部三点が入選、小学生の部二十一点、中学生の部二十七点が入賞とされました。入選
 - 小学生の部
 - 市長賞 大村小六年 佐藤忠浩
 - ロータリー賞 三浦小五年 田崎直美
 - ライオンズ賞 東大村小六年 田崎茂雄
 - 中学生の部
 - 議長賞 郡中一年 川崎春美
 - ロータリー賞 郡中二年 佐藤由佳
 - ライオンズ賞 萱瀬小三年 朝長静江

真夏の夜をいろいろ

* 花火大会 *

納涼市民の

* 盆おどり大会 *

恒例の花火大会と市民盆おどり大会が次のとおり開催されますので多数ご参加下さい。

- 花火大会
 - とき 八月十二日(日曜)午
 - 後八時打上げ開始
 - 観覧場所 競艇場駐車場一帯
- 盆おどり大会
 - とき 八月二十四日(金曜)
 - 午後七時から九時三十分まで
 - 観覧場所 競艇場前広場

PCB (ポリ塩化ビフェニール) について

保健所だより 公害

七月十二日の某紙に、PCBが化学繊維工場でいまだに使用されて、労働災害として従業員を侵していたと報道され、再び社会問題となってきました。

本県では、昨年四月に具内の主な海域の魚介類等についてPCBの検査を実施しましたが、その時、大村湾の魚や海底土からは殆んど検出されませんでした。これは大村湾沿岸にはPCBを排出する事業場等が全くないという証明になったと思います。

このPCBは我が国では昭和二十五年頃から使用され、最盛期の昭和四十一年二年頃は年産一〇〇〇トンにもなっていました。その後製造禁止や回収等でなくなったものと思っていました。が、まだ、一部の工場で使われていたようです。

PCBは化学構造上BHC DDT等と似ており、天然には存在せず、化学技術の発達もたらした完全な合成品です。

PCBの性質としては、(1)酸やアルカリと反応しない(2)水には溶けないが、油や有機溶剤にはよく溶ける(3)不燃性で、薄膜状でも乾燥しない等の優れた特性があり、電気関係のコンデンサー油、トランス油又は油症事件で有名な熱媒体、塗料や印刷インクの中に混ぜられる等広く使われていたが、現在では殆んど使用されておられません。

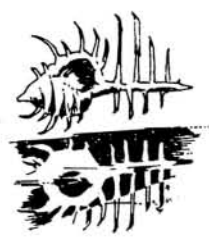
PCBの毒性は、油症患者の貴重な体験でよくご存じと思いますが、いまだに治療方法も明らかでないまま多くの患者が苦しんでいます。めやに、にきび様皮疹、しびれ感全身倦怠、視力減退、関節痛等です。

二度と油症事件のような過ちは繰返さないとしながらも最近では千葉ニッコイ油事件もあり、まだまだ企業側の自覚も不足しているようです。

PCBの性質としては、(1)酸やアルカリと反応しない(2)水には溶けないが、油や有機溶剤にはよく溶ける(3)不燃性で、薄膜状でも乾燥しない等の優れた特性があり、電気関係のコンデンサー油、トランス油又は油症事件で有名な熱媒体、塗料や印刷インクの中に混ぜられる等広く使われていたが、現在では殆んど使用されておられません。

PCBの毒性は、油症患者の貴重な体験でよくご存じと思いますが、いまだに治療方法も明らかでないまま多くの患者が苦しんでいます。めやに、にきび様皮疹、しびれ感全身倦怠、視力減退、関節痛等です。

二度と油症事件のような過ちは繰返さないとしながらも最近では千葉ニッコイ油事件もあり、まだまだ企業側の自覚も不足しているようです。



◆ 老人をうやまい伸びゆく子どもの夢をそだてましよう。(市民憲章)

8月の日曜当番医

日	診療科目	医院名	所在地	電話
5	内・皮膚科	寺井医院	玖島町	②-3574
	内科	琴尾医院	西三城	②-2036
	整形外科	牟田医院	乾馬場	②-4501
12	外科	松尾外科	東本町	②-3331
	内科	田中医院	乾馬場	②-2724
	産婦人科	栴本医院	原口	⑤-8355
19	耳鼻科	海江田医院	駅通り	②-3329
	外科	田崎外科	乾馬場	②-2345
	内科	長崎医院	寿古郷	⑤-8615
26	産婦人科	中村医院	春日町	②-2733
	外科	佐藤外科	杭出津	②-3070
	小児科	田川小児科	皆同郷	⑤-8545

■三歳児健康診査
対象 昭和四十五年二月生れの人及び昭和四十四年八月と昭和四十五年一月生れの人で健診を受けていない人
日時 八月二十八日
午前九時三十分～十一時
午後一時～二時三十分
場所 市役所大会議室
※母子健康手帳を必ず持参し

注射と検診

妊婦及び乳幼児検診

月日	場所	時間
8/3	萱瀬出張所	9:30~11:00
8/8	三浦診療所	9:30~11:00
8/10	竹松出張所	9:30~11:00 13:00~15:00
8/14	鈴田出張所	9:30~11:00
8/21	福重出張所	9:30~11:00
8/30	松原出張所	13:30~15:00

※10日・30日は乳幼児検診のみ

おしらせ



健康で仕事にはげみ楽しい家庭をきぎまじょう。(市民憲章)

公売

不用品の公売

一、消防車・バイク等
日時 八月八日
午後一時～午後二時
場所 市役所裏庭

公売物件

消防自動車 二台
バイク (五〇㉿) 三台
" (六五㉿) 一台
" (九〇㉿) 三台
自動二輪車 (二五〇㉿) 一台
自転車 一台、小型動力ポンプ 三台、リコービークル、輪転機 一台、謄写版 二台、宛名タイプライター 一台、片袖机 七脚、平机 五脚、脇机 四脚、戸棚 一個、行事黒板 一枚、金庫 一個、平釜 五個
二、児童機・いす等
日時 八月十日
午前十時～十一時
場所 西大村小学校
公売物件 児童機 百三十脚
日時 八月十日
午後二時～三時
場所 松原小学校
公売物件 児童機 三十四脚
児童いす 五十五脚

三、マイクロバス等
日時 八月十七日
午後一時～午後二時
場所 市土木課車庫

公売物件

マイクロバス 一台、インパクトローラー 一台、ベルトコンベアー 二台、発動機 一台、ウイッチ 一台、平釜 三個
入札保証金
入札金額の百分の五以上
落札物件の代金は即納です。
くわしくは会計課用度係へ

催しもの

少年・少女

ゴムボート大会

日時 八月二十一日(火)
午前十時～午後三時
場所 玖島郷一五番地
大村競艇場

参加資格及び人員

小学一年から六年までの少年・少女三百六十名
申込方法 ハガキか電話で玖島郷一五番地 長崎県モーターボート競走会へ
締切 八月十五日
参加料 無料

「電報電話局からお知らせ」

母子家庭・心身

障害者等の電話申込を優先

社会福祉政策に貢献するた 参のうえ、当局営業窓口へおめ、老人、母子家庭、心身障 申込み下さい。
害者等からの電話加入申込に 対しては、設置基準上第一順 位で受付け、早期架設をはか ることに設置基準が改正され ましたので、左記各項に該当 者で電話架設を希望される方 は、それぞれの必要書類を持 記のとおり

対象者及び提出書類

対象者	提出書類
1. 65歳以上の老人で次に該当する者 ア、ひとり暮らしの者 イ、未成年者との共同生活をする者 ウ、寝たきり身障害者等との共同生活をする者	住民票、民生委員の証明書 全 上 医師の診断書、民生委員の証明書
2. 母子家庭	住民票
3. 公害病認定患者	公害医療手帳
4. 心身障害者	医師の診断書、身体障害者手帳、戦傷病者の厚給付に関する認定書、障害者除名認定書
5. 身体障害者	身体障害者手帳
6. 後見人	上記(3)～(5)にかかわるもの 裁判所の後見人決定書 住民票、戸籍謄本等
7. 親権者	全 上

募 集

長崎県美術展覧会

作品募集

会場及び会期

九月二十二日～十月一日

長崎県美術博物館

出品部門

日本画・南画(墨画)・洋画
・彫塑・工芸・書・デザイン
・写真

出品資格
県内居住者で、満十六歳以上
上の者。

出品点数及び制限

各部一人三点以内で、自作
未発表のものに限る。

出品料

市社会教育課に準備してお
りますので、くわしいこと
はお尋ねください。

一点につき七百円。申込費
入と同時に納入する。
出品申込と搬入
九月七日～九月九日
午前十時～午後六時
長崎県立美術博物館

要項及び申込用紙

ご寄付ありがとうございました

図書館へ

このほど、
吉原工業株式
会社(吉原宜
夫社長)
の新工場が馬
場崎に完成し
ました。その
記念事業とし
て、新図書館
の図書購入費
として金十万
円のご寄付が
ありました。

清和園へ

△大塚さん、
西日本新聞
一ヵ月間
△鈴田婦人会
二千元、みか
ん二十五キロ
餅三キロ、い

西日本新聞

△草村瞭子さん、二千元 △

△大村市農協、みかん三十キロ
雑誌一冊 △松並町光山穀さ
ん、三万円 △古町六区奥田
キクエさん外四名、あんまそ
の他 △若草子供会、民踊
五鉢、花五鉢 △本町松本長
康さん、西日本新聞一ヵ月間

簡易保険
資金融資施設

写真コンクール

作品募集

テーマ

簡易資金融資施設(学校、
公営住宅、道路、港湾、市
場など)を題材とした明る
い作品(融資施設は郵便局
でお尋ねください)

作品の大きさ

白黒の部……四ツ切
カラーの部……スライド三
十五ミリ以上

作品の受付

七月一日～九月二十日
郵便局の保険窓口

賞

◎カラーの部

推薦 三万円および郵政省
簡易保険局長賞…一点
特選 二万円……二点
入選 五千円……五
点

◎白黒の部

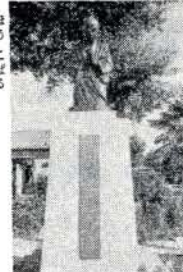
推薦 二万円および郵政省
簡易保険局長賞……一点
特選 一万円……二点
入選 五千円……五
点

佳作 賞品……二十点

佳作 賞品……二十点
くわしくは郵便局保険課へ

史跡めぐり

キリシタン殉教地(4)
胴塚・首塚跡



つたであらう。
これを胴塚という。(写真右)
二十日間、獄門にあった殉
教者の首は、胴塚から約五百
米離れた竹松の原口へ運ばれ
榎の根元に埋められた。
これが首塚と呼ばれている。
胴体と首を別々の場所に埋
めたのは、「切っても切って
も後をたたないのが切支丹で
ある。一カ所に葬れば、また
首と胴がひっついてはならな
いから」だと云い伝えられた
藩がキリシタンの根絶にいか
に気を使ったかが伺われる。
なお、郡くすれの処分はな
かには、斬首四百十一人のほ
か、牢内病死七十八人、永牢
二十人があった。

はらへておる。

放虎原で処刑された「郡く
すれ」の殉教者の首が獄門所
にさらされたことは、前号で
紹介したが、残された胴体は
桜馬場の山の中(現在の国道
添いの畑)に穴を掘り、二カ
所に埋めた。百三十一の首の
暮したという。首塚、胴塚の
跡には、近年ブロンズの顕彰
さまは凄惨というほかはなか
碑が建てられている。

その他

発明相談室開設

日時 八月十一日(土)
午前十時～十二時
場所 市商工観光課

八月の
実弾射撃予定

池田射撃場

○一日から四日まで
○六日から十一日まで
○十三日から十八日まで
○二十日から二十五日まで
○二十七日から三十一日まで

公害や交通事故を起こさぬようにつとめましょう。

(市民憲章)