

2月28日～3月13日

春の火災予防運動

二月二十八日から三月十三日までの二週間、全国いっせいに春の火災予防運動が行なわれます。三月は、気象的にみて平穏な月とはいえませんが、春にはよく大風が吹きます。風が強いと小さなボヤでも大火に発展してしまいます。

火災の原因を見ても私たちのちよつとした不注意や、火の不始末が大火の原因となつています。私たち一人一人が、火に対する注意を生活の中にとり入れるよう心がけましょう。

ことしの重点目標は、家庭内の火災予防、学校病院等の火災予防を上げています。

たばこの吸いながら、寝る前の火元点検には十分

おしらせコーナー

地主報償金の

請求は済みましたか

農地改革により国に買収された農地の地主に対する給付金が支給されません。

この農地被買収者給付金の請求期限は三月三十一日までとなっていますので、請求もれないように早めに請求してください。

さい。請求書類は農業委員会です。請求は済みましたか

なお、地主報償金給付金請求にともなつて発行される国庫債券を担保に十万円を限度として事業資金の貸出しが開始されました。また、生活困窮者を対象に国庫債券の買上償還も開始されます。

くわしいことは農業委員会におたずねください

気をつけま

しょう。

〔サイレン吹鳴〕

▽三月七日、

午前八時

十五秒 二回

▽三月七日から

三月十三日まで

午後八時

一分間 一回

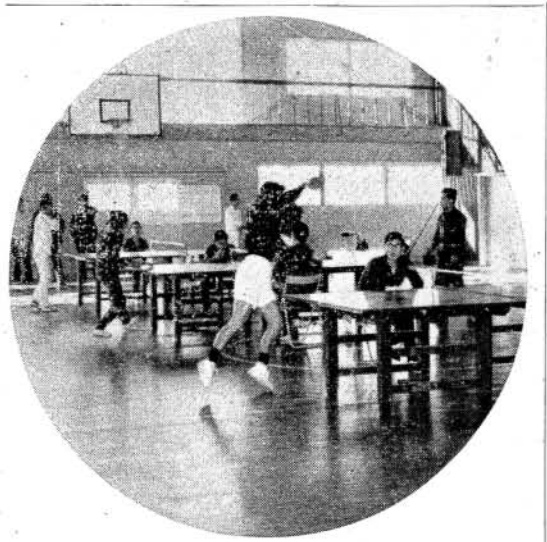
× ×



交通教室

事故の9割までが横着心

「どうして事故が起きたのだらう……?」「相手が悪かったのだ……」と罪を他人着せる前に事故



白球をおって

— 市民卓球大会 —

才2回目の市民卓球大会が、大村工業高等学校の体育館で2月19日開かれました。会場には一般市民、高校生、中学生など約150名、団体13チームが集まり熱戦を展開しました。

〔成績〕 団体=1位松尾商店チーム。2位大村部隊チーム。

個人優勝=木下富美(中女)北村澄秀(中男)浜崎登美子(高女)山口栄一(高男)佐野恵美子(一般女)近藤長俊(一般男)

- の一步手前で自分はどうだったかと反省してみよう。必ず思いあたることがあるに違いありません。
- みなさん「これくらいのことは大丈夫だろう」という横着な気が事故の原因になっていませんか。相手がこうしてくれらだらうと思つて、横着にかまえて、自分のやるべきことをやらなかったことが、事故の原因になっているに違いありません。たとえば
- ①これくらいは大丈夫だろうと思つて先に行く車に接近しすぎていた。
 - ②まだまだ大丈夫だろうと横着にかまえて徐行を怠り、ブレーキが間にあわなくなつてしまった。
 - ③これくらいは大丈夫だろうと思つてスピードを出し過ぎて、いざというときにハンドルを切りそこねた。
 - ④ちよつと無理なようだが大丈夫だろうと思つて追越しをかけた。
 - ⑤こうしなさいという警戒標識はあるが、大丈夫だろうと思つてこれを無視した。
 - ⑥信号がもう青に変わるだろうと思つて徐行しないで通り抜けようとした。
 - ⑦あの子は飛び出すようなことはあるまいと思つてスピードをゆるめず、そのそばを通り抜けようとした。
 - ⑧じぶんの車の性能を過信して無理な運転をした
 - ⑨だれもいないだろうと思つて、うしろを確認しないでバックした。

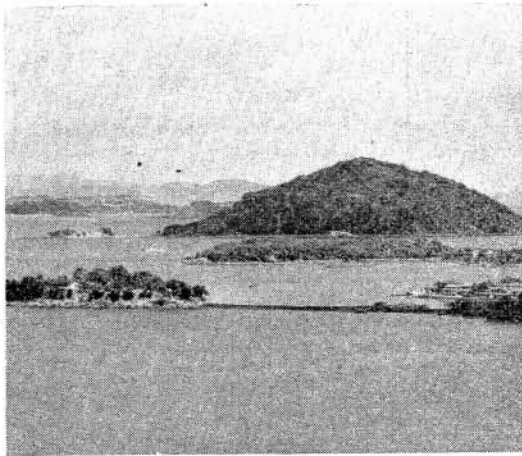
市内ところどころ

③

【大村湾】

周囲約180キロ、西海橋を入口にしたこの大村湾は真珠の養殖に適し四季を通じて釣天狗でにぎわう。湾内には箕島、白島などの大小さまざまな島が点在し、その美しさは一幅の絵画である。と称讃されている。

昭和41年1月大村湾県立公園として指定された。



無縁墓地の改葬

所在地 金沢市大野町四丁目 大野墓地
届出先 金沢市大野町新設金沢市 大野墓地
届出期日 三月二十日
所在地 兵庫県芦屋市岩園町 岩園共同墓地
届出先 芦屋市朝日ヶ丘芦屋市霊園
届出期日 三月三十一日

転手の調査を三月末日現在で行なっています。該当される方は地区の交通安全協会か、警察署内の交通安全協会にご連絡ください。

▽該当事者

〔県の部〕 大型、普通大型特殊自動車を運転し十五年、二十年、二十五年以上無事故であった人

〔市の部〕 五年以上無事故であった人

▽締切

〔県の部〕 三月二十日
〔市の部〕 三月三十一日

外務省の時局講演会
外務省の主催による時局講演会を開催いたします

		三月の母子検診	
竹松	8日	9:30	15:30
出張	13日	9:00	11:00
公民館	13日	13:00	15:00
今村	14日	9:30	15:30
診療所	15日	9:00	11:00
三浦	15日	13:00	15:00
黒木	20日	9:30	15:30
小学	20日	9:30	15:30
萱沼	27日	13:00	15:00
荒瀬			

すのでおさそいあわせてご来聴ください

▽期日と時間
三月十一日
午後一時から
午後三時まで

▽会場 中央公民館

▽講師 元欧ア局長・元チリー大使金山政英氏

▽講演内容 最近の国際情勢について

婦人と電気の 会員募集

豊かで楽しい文化生活を行なうには、電気についての知識が必要です。

九電では、電気知識の普及のため、婦人と電気の会員を募集していますので申込みください。

申込期日 三月十五日

申込先 九電大村営業所

対象 一般家庭婦人会費 いりません

測量士

測量士補試験

測量法によって行なわれる国家試験で、合格すればそれぞれ資格が与えられます。

ときには防災会議と行こう...



国庫債券の買上げ

戦没者の妻に対する特別給付金国庫債券の買上償還申込み受付を行います。

▽対象者 生活保護受給者又は生活に困つておられるかた

▽買上償還額 十万円

▽受付 三月四日より三月十日までのあいだ、福祉事務所で受付できます。

▽受験手続

願書などの提出書類を三月二十日までに、東京都目黒区上目黒七―一〇〇建設省国土地理院総務課に提出しなければなりません。

▽試験日

測量士試験・測量士補試験いずれも六月四日です。

くわしいことは市土木課におたずねください。

市民手帳

3月中の当番医

- 【5日】 貞松整形外科
野口内科 榑本産婦人科
楠本眼科 出口小児科
- 【12日】 寺井内科 朝長
産婦人科 長崎内科 東
内科 今田内科
- 【19日】 南野内科 田崎
外科 橋口内科 後藤産
婦人科 上田内科
- 【26日】 長野産婦人科
松永内科 渡辺外科 海江
田耳鼻咽喉科 沢田内科

市県民税の申告は

三月十五日までに

市県民税の申告書用紙は、すでに町務連絡員の方を通じて送付いたしましたので、三月十五日までにお忘れなく申告してください。申告をしなればいろいろな控除が受けられなくなります。

国税・県税・市税の共同納税申告相談

国税と県税市税の納税申告相談が次の日程で行なわれます。申告についてわからないときは、この相談日を利用しましょう。また、確定申告をし

なければならない人にはすでに確定申告書用紙を送付しておりますが、申告書がこない方でも、所得税の確定申告のことでわからないことがある方は気軽に相談ください

▽期日 三月四日・六日

七日・八日・十日・十一日
▽時間 いずれの日も、午前九時から午後四時まで
▽場所 大村市役所

3月1日から固定資産税課税台帳の縦覧が始まります

昭和四十二年年度の固定資産（土地、家屋、償却資産）の価格と課税標準額（土地のみ）を決定した固定資産税課税台帳をつぎのとおりみなさんの縦覧に供しますので、関係者は縦覧してください。▽日時 三月一日から、三月二十日まで

▽場所 市役所課税課

なお、固定資産税課税台帳に登録された価格と課税標準額に不服のある場合は、三月一日から三月三十日までの間に文書で審査の申出をすることができます。

ただし、基準年度（昭和三十九年度）の価格を

【清和園に寄付】

- ▽諏訪町井上時男、みかん十五キロ △札ノ町高松 十六枚、チリ紙二ノ、△玄治、餅十キロ、みかん十一キロ △池田町滝本辰雄 子供会、千九百四十円、隆虎、餅七キロ、みかん十五キロ △市立病院三 餅四十四キロ、菓子一、病棟看護婦一同、砂糖二 五キロ △西大村婦人会 ルデンバット三千二百本 十一キロ △福重婦人会 チリ紙三十包、石けん三 △東京都千代田区日本民 白米十キロ、餅五十八キ 十個 △中央婦人会、七 生文化協会、レコード七 枚
- △市社会福祉協議会 千百三十円、チリ紙若干枚
- 三千二百円 △水田老人 会、餅七キロ、タオル二 キロ、三千二百円 △本 十六枚、チリ紙二ノ、△ 経寺、餅四十八キロ △ 餅二十七日 みかん八キロ △水田町 餅七、五キロ △日本専 売公社大村出張所、ゴー

いろいろな犬はこの箱に

野犬の横行がめだっています。そこで、市では不用犬の引取箱をつくり、毎月14日を不用犬引取日ときめ、いらなくなった犬の引取りを始めています。

引取箱の設置場所をつぎのとおりきめています。犬は、放っておくと、他人に大変迷惑をかけるようなことになりますので、犬を飼っている方は、犬がいなくなったときは放置せず、引取り箱をご利用ください。

設置日 場所

- 3月14日 西大村出張所
- 4月14日 竹松出張所
- 5月14日 大村市役所
- ※ 時間は、いずれも午前10時から午後4時まで



据置いた土地または家屋は損壊などの事情があった場合には、昨年中に地目交換家屋の新改築または申出をすることはできません。