

市政だより

# おおむら

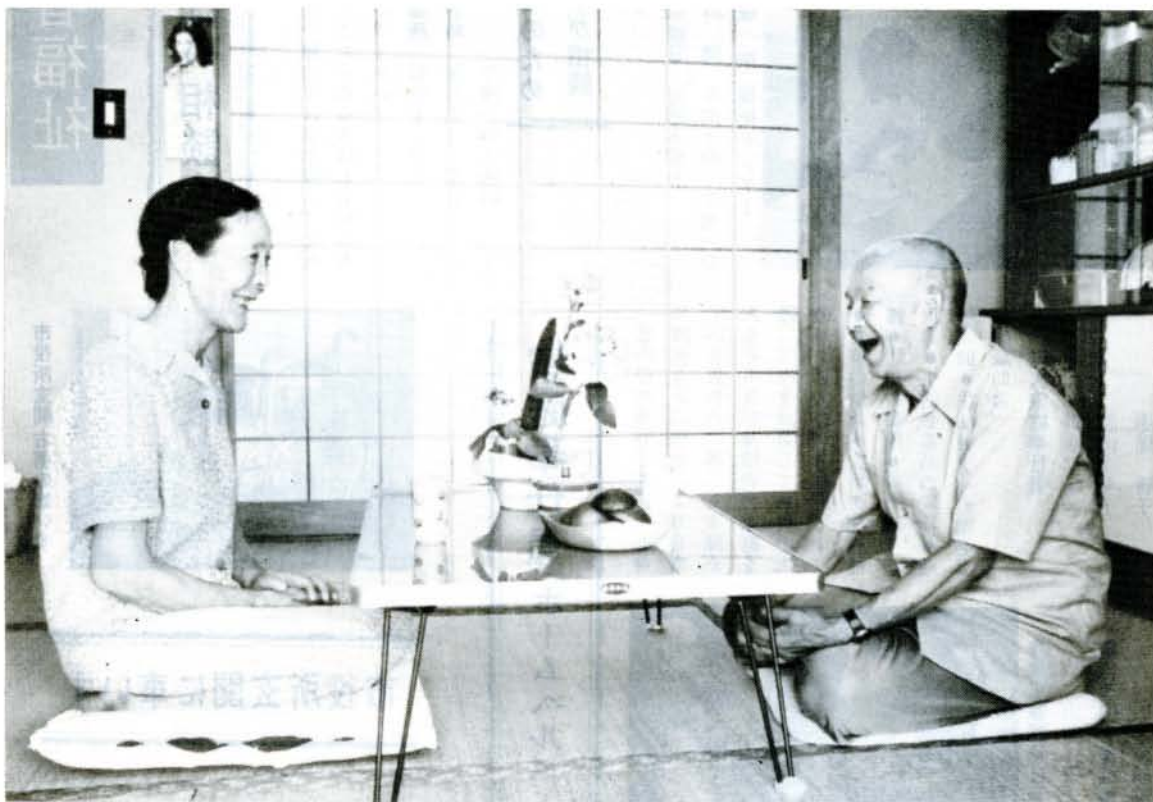
福祉の相談は

福祉事務所へ

(玖島郷25)

電話 ③-4111番

直通電話 ③-1978番



話しあうお年寄りの顔には喜びがいっぱい。この幸せをみんなの暮らしに…

## 市民福祉の向上へ積極行政

幸せを願う

# 福祉都市を

福祉特集号

『福祉都市おおむら』を目指して、市は出産から老後まで、積極的な行政を進め、市民福祉の向上につとめてみなさんの幸せを願っています。現在福祉行政として実施していますいろいろな施策は、そのつど『市政だより』によってみなさんにお知らせしていますが、まだ十分に周知されていない点もあるようです。

この度『福祉特集号』を発行し、市の福祉行政をみなさんに知っていただき、施策の恩恵を受けていない人は一日も早く手続きをしていただき、みなさんが楽しい暮らしをされるよう配慮しました。紙面の関係で詳しくは記載しておりませんが、もし、おわかりにならないことなどは、地区の民生委員か、直接福祉事務所へおたずね下さい。

# 身体障害者福祉

## みもとことばの相談室

聴覚障害児(者)の福祉として福祉センター内に相談室を設け、総合聴力検査装置を設置し、聴覚・言語・音声など障害者に対しあらゆる相談に応じています。老人・乳幼児で聴力又は言語障害で心配しておられる人はお気軽においで下さい。

場所 福祉センター  
日時 毎月第三土曜日 午後一時～四時

### 聴覚障害者のため 手話通訳者が相談

聴覚障害者及び音声又は言語機能障害者のため手話通訳者をおき相談業務を次のとおり行っていますのでご利用下さい。

相談日 毎週木曜日  
時間 午前十時～午後六時  
場所 福祉センター



みみの医学的検査



幼児のことばの相談

市役所玄関右側の車いす



## 市役所玄関に車いす

肢体障害者のため車いすを玄関右側に準備してありますので自由にご利用下さい。

## 家庭奉仕員(ホームヘルパー)

低所得の家庭で老衰・心身の障害などの理由により日常生活を営むのに著しく支障がある老人及び身障者の家庭を週二回程度訪問して無料で次のサービスをする制度です。

- 食事の世話・衣類の洗濯補修
- 住居の掃除・身の回りの世話
- 生活必需品の買物
- 通院介助
- 生活上その他必要な相談助言。

### 老人家庭奉仕員

岩永フミエ  
谷山ツギ子  
中尾 勝子

### 身障者家庭奉仕員

山口 秀子  
精神薄弱者家庭奉仕員  
川下美加栄



家庭奉仕員の奉仕作業

## 声の市政だより

市内の視力障害者に市政を知ってもらうため市は声の市政だよりを発行しています。これは毎月一日・十五日発行の市政だよりを要約してテープに吹き込み視力障害者協会にお願いで巡回しています。

### 心身障害者 相談員

心身障害者相談員は次のとおりです。

(市) 村崎 明雄  
北地区(県) 一楽 吉作  
中地区(県) 大島伝次郎  
南地区(県) 上滝 隆次

## 出張所に緊急用担架

地区のみさんの緊急用及び身障者、ねたきり老人などに利用していただくため、各出張所に担架を備付けています。どうぞご利用下さい。

## 身体障害者手帳

障害の程度によって一級から六級まで区分されます。指定医の診断書と写真を添えて申請して下さい。  
(手帳は医療、税の減免などに必要です)



## 更正医療の給付

一 身障者手帳を交付されてい  
る十八歳以上の人で障害の部  
位を加療する場合更正相談所  
（腎臓人工透析、傷害部位の  
外科手術など）

長の判定により給付します。

## 補装具の交付

身体の失われた部分または  
日常生活をしやすくするため  
の補装具を更正相談所長の判  
定により交付されます。

### 補装具の種類

盲人安全つえ、義眼、眼鏡、  
点字器、コンタクトレンズ、  
補聴器、人工喉頭、義手義足、  
車いす、補助ステッキ、松葉  
つえ。

## 日常生活用具の給付

重度の身障者に浴そう、湯  
沸器、便器の給付、下肢体幹  
に障害がある一級・二級の人  
に支給されます。

福祉行政は福祉事務所から



## 運賃割引制度

国鉄、バ  
ス、船など  
の割引制度  
があります。  
詳しくは、  
福祉事務所  
におたずね  
下さい。

## 世帯更生資金の貸与

身体障害者が生業を営むに  
必要なとき資金の貸付を行っ  
ています。  
生業費 三十五万円

特別の場合七十万円

支度費 三万円以内  
技能修得費 月額六千円

## 税などの減免

税金などは障害級別により  
次のとおり減免されます。  
所得税の減免、市民税の減  
免、自動車に係る部品税の減  
免、テーパーレコーダー及び時  
計に係る物品税の減免、NH  
K受信料の減免。

## 障害福祉年金

自分で日常生活の用をする  
ことができな程度の重度身  
障者で身障者福祉法の一種程  
度の障害を有する二十歳以上  
の人に支給されます。  
月額 七千五百円  
（九月から一万一千五百円）

## 老齢福祉年金

日常生活に制限を受ける程  
度の障害者には特に六十五歳  
から給付されます。  
月額 五千円  
（九月から七千五百円）

## ベビーシグナルの貸与

乳幼児を養育するろうあ者  
に対し、その保育の利便を因  
るため声信号装置を備えた用  
具を貸与します。

# 老人福祉

## 乳酸飲料の無料配達

◎◎◎◎◎◎◎◎  
ひとり暮らし老人に



お年寄りに喜ばれている乳酸飲料の無料配達

市は七十歳以上のひとり暮らしの老人に乳酸飲料を毎日無料で配達しています。これは老人の安否を確認すると同時に急迫した事態の発生に対処できる体制を確立し併せて独居老人の安らかな生活を保持するため老人友愛訪問として実施するものです。該当者はすでに調査していますが、もし、漏れている人は地区民生委員または福祉事務所まで連絡して下さい。

## 老人性白内障に手術費支給

老人性白内障で開眼手術が可能である六十五歳から六十九歳までの老人に対して手術費に必要な経費の自己負担額を公費で補助します。

福祉センター全景



## 老人福祉センター利用者

◎◎◎◎◎  
バスは無料帰り

## 老人健康診査

四月一日現在で六十歳以上の人が対象です。

### 一般診査

既往症、自覚症状、尿検査、血圧測定

### 精密診査

## 老人クラブに助成

老人の老後の生活を健康で豊かなものにし、老人の福祉の増進を目的として、同一地域内に居住するおおむね六十歳以上の老人による老人クラブを円を支給します。

## 老人福祉センター

場所 西三城町八  
電話 ③一三五二

市内に居住する六十歳以上で老人福祉センターにおいての人に対し帰路県営バス乗車券を交付します。  
(片道一キロ以上の人のみ)

生きがいを  
高める対策

イ老人スポーツ大会  
毎年九月開催

ロ長寿健康体操普及事業  
毎年七月市民体育館

ハ老人作品展

九月十三日から十七日まで  
福祉センター

ニ老人大学

毎年七月 福祉センター

ホ老人社会奉仕団活動助成

六十五歳以上の人で長期にわたって臨床している低所得の人に対し特殊寝台を貸与します。

### 条件

- 寝たまま食べさせてもらう
- 横になって食べる
- 物にもたれて食べる
- 便所にいけない
- 入浴ができない。

## 愛のベル

六十五歳以上のひとり暮らしで病弱などの理由で他へ緊急連絡の必要があると認められる者。

## 特殊寝台を貸与



# 敬老金

## 市の敬老金

長寿を祝福して敬老の意を表すため一年以上市内に居住し住民台帳に登録されている人に対し次のとおりの敬老金を支給します。

七十歳→七十四歳 三千円  
七十五歳→七十九歳 五千円  
八十歳→八十九歳 七千円  
九十歳以上 一万二千円

## 県の敬老金

八十歳以上 六千円

## 見舞金

六十五歳以上で九月十五日現在において市内に一年以上居住し住民基本台帳に登録され六カ月以上食事、排便などの日常生活に支障あるもの  
一万五千円支給

## ねたきり老人に

### 医療費支給

六十五歳以上六十九歳までの人で身障手帳一級→四級所持者

近代的な清和園の居住棟



お年寄りの慰問



## 清和園

### 養護老人ホーム

六十五歳以上の心身のおとろえた人で世話する人がいない場合や、住まいがせまいとか、家族とおりがあいが良くない、また収入が少ないことでおちついて老後をすごすことが困難な人を対象としています。(ただしねたきりの人は入れません) 手続きは地区民生委員または福祉事務所にご相談下さい。

## 特別養護老人ホーム

六十五歳以上のねたきり老人で介護をする人がいない人などが入所されます。

# 児童福祉

## 児童手当

十八歳未満の児童を三人以上養育し、その内一人以上が義務教育終了前の児童であること。(所得制限がありません)  
三人目以降の児童  
一人につき月三千円  
(十月から四千円)

## 児童扶養手当

次の該当者に支給されます  
一、父母が婚姻を解消した児童  
二、父が死亡した児童  
三、父が痲疾の状態にある児童(障害年金受給者及び身障者手帳一・二級所持者)  
四、父の生死が明らかでない児童  
五、その他前各節に準ずる状態にある児童で政令で定めるもの。

※公的年金(老齢福祉年金、

手 当 の 額	
月額 1 人	9,800円
2 人目	800円
3 人目	400円

### 特別福祉手当

特別児童扶養手当法の改正により、重度の精神薄弱及び重度の身体障害が重複している人を監護する父母などに対し月額三千円を支給するものです。

### 特別児童扶養手当

二十歳未満の精神の発達が遅滞しているため介護を必要とする人。  
 精薄知能指数三十五以下。  
 身障者手帳二級以上のもの。  
 月額一人 六千五百円。  
 (九月から一万一千三百円)

### 遺児教育手当

- 支給を受けることのできる遺児。
- (1) 生計を維持する父または母と死別した人
  - (2) 父母の婚姻解消により父または母に養育されている人
  - (3) 父または母の生死が明らかでない人
  - (4) 父または母が児童扶養手当法に定める程度の痲疾の状態にある人
  - (5) 父または母に長期にわたり遺棄されている人
  - (6) 父または母が長期にわたり



かわいい赤ちゃん誕生(市立病院で)

#### 最近5年間の出産

昭和	男	女	計
44年	378人	355人	733人
45年	478	455	933
46年	477	504	981
47年	536	491	1,027
48年	537	540	1,077

### 出産祝金

大村市に一年以上居住している人で赤ちゃん誕生をお祝して支給します。  
 一人につき三千円

- 支給要件
- (1) 大村市に引続き一年以上住所を有する遺児
  - (2) 市内の小学校・中学校に在学中の遺児
  - (3) 大村市交通遺児教育手当を受けている人は除く
  - (4) 児童福祉施設の入所者は除く。
- 支給額 月額二千円

### 児童家庭相談員

児童家庭相談員は次のとおりです。

- 福祉事務所内
- 朝長 恒雄
  - 鶴田 謙一

### 公私立保育所一覽表

名称	場所	公私立	定数	施設者
池田保育所	池田郷字開田773	公立	60	大村市長
三城保育所	西三城町7	公立	60	大村市長
竹松保育所	竹松郷字桑木原470~1	公立	60	大村市長
中央保育所	乾馬場郷246~2	公立	120	大村市長
本町保育所	西本町493	公立	60	大村市長
植松保育園	池田郷376	私立	120	平田正己
久原保育園	久原郷字椎池谷931~2	私立	60	上野締信
妙宣寺保育園	矢上郷142	私立	60	小佐々恵明
萱瀬保育園	田下郷1577	私立	60	三根ハル
松原保育園	一ノ郷29~1	私立	60	林田安彦
わかば保育園	小路口郷690	私立	60	犬尾辰典
三浦保育園	日泊郷709	私立	60	橋田村俊
計			840	

### 児童遊園地

中央、辻田、杭出津、原口



# 精神薄弱者福祉

## 心身障害児一日保育



保母さんの介護で楽しい一日保育

を養うことを目的とし次の通り実施しています。

心身に障害があるため、保育所や学校などに通うことのできない児童のため、楽しい集いの中から児童の自立の精神を養うことを目的とし次の通り実施しています。

毎月第二・第四日曜日

午後一時～四時 福祉センター

往復のタクシー代は市の負担

で実施しています。

## 療育手帳

精神薄弱児(者)に対して療育手帳が交付されますのでご希望の方は申請して下さい。なお交付されますと次の恩恵がうけられます。

2 公営住宅の優先入居

3 NHK受信料の免除

4 自動車、軽自動車の免税

(障害者のために利用している場合)

1 国税地方税の諸控除



助産施設の利用で立派な赤ちゃんを

## 助産施設の利用

国立大村病院内

国立大村病院内に助産施設が設置されています。経済上及び保健上出産が困難な人は、この制度をご利用下さい。手続きその他詳しい事は福祉事務所へお尋ね下さい。

電話

③ 4111番

精神薄弱者  
福祉の相談は  
福祉事務所へ

## 重度心身障害児(者)

### 介護見舞金

県では重度心身障害児(者) (常時介護を要する居室者)の介護見舞金を支給しています。重度心身障害者の四歳から六十四歳までを介護している人。

年間 五千元

これは九月現在で申請することになっています。

## 重度心身障害児見舞金

精神または身体に重度の障害を有する児童の慰謝と福祉の向上に寄与するため一年以上市内に居住し住民台帳に登録されているその保護者に対して次のとおり見舞金を支給します。

見舞金 一万五千元

## 精神薄弱者相談員

精神薄弱者の更正援護に關し、本人や保護者からの相談

に応じ必要な指導助言を行い福祉の増進を図ることを目的

として設置されています。

相談員 高月兼作(諏訪郷)

池田ソイ(本小路)

## 心身障害者扶養 共済制度

心身障害者(児)を有する家庭の不安と軽減及び障害者の生活の安定をはかり福祉の増進のため共済制度を実施しています。この制度は掛金を納付して加入者が死亡、痲疾の状態になった時、残された障害者の生存中月額二万円の年金を支給することになっています。

# 母子福祉

## 母子相談員

母子家庭の相談相手となり、性的立場から親身になってお話しします。

経済上の諸問題、児童の就学就職問題あるいは、母子福祉資金の借り受けなど、あらゆる相談に応じています。同じ女性のご相談下さい。

大村市独

精神薄弱児

重度、中度、軽度

自の制度として次のとおり医療費の無料化を實施しています。

### 3 母子家庭

二十歳以下の児童を扶養している人及びその人に扶養されている二十歳以下の児童(所得の制限あり)

### 1 乳幼児

二歳に満たない  
原爆被爆者  
原爆手帳を持っている人

住民台帳に記載

全員

但し特別手帳所持者は除く。

### 5 高齢者

七十歳以上の老人で国の医療制度で所得制限により除外された人。

2 心身障害者  
身体障害者手帳一～六級  
(四～六級は所得の制限がありません)

2 心身障害者  
身体障害者手帳一～六級  
(四～六級は所得の制限がありません)

## 母子相談協助手員

母子相談員のお手伝いをする人で各学区に一名程度おられます。

- 大村地区 渡海 千ヨ
- 三城地区 浦上 キミ
- 西大村地区 田中 タカ
- 西大村地区 一瀬 シメ
- 中央地区 福田千代子
- 竹松地区 小島サナヲ
- 竹松地区 下村ヤスエ
- 福重地区 松平 ヨシ
- 萱瀬地区 井本フクエ
- 松原地区 野川 寿子
- 三浦地区 尾崎 トヨ
- 鈴田地区 小佐々メイ子

## 公営住宅優遇抽せん



立派な公営住宅に入居できます

公営住宅に入居を希望される人に優遇抽せんの取扱いがなされます。

詳しいことは、市建築課へおたずね下さい。

## 特定の母子世帯へ

### 証明書の交付

あらたに、たばこ小売人の指定を受けようと申請される人には、優先的に許可がなされるよう証明書を交付します。

また特定者国鉄定期乗車券購入証明書を発行します。該当する人は、母子福祉年金、準母子福祉年金、または児童扶養手当の支給を受けている母子世帯員で、通勤通学のため定期券を購入する場合に限り割引を受けられます。

## 母子福祉資金

配偶者のいない女子で、現に二十歳未満の児童を扶養している人及びその児童に貸付けます。

## 寡婦福祉資金

配偶者と死別または、生別した四十歳以上の女子及びその女子が扶養している二十歳以上の女子に貸付けます。

貸付についての詳しいことは、福祉事務所へおたずね下さい。



## 民生（児童）委員名簿

中 地 区			南 地 区		
担 当 地 区	住 所	氏 名	担 当 地 区	住 所	氏 名
古 町	乾馬場郷660	田崎 常知	舟津、祝崎、蔦川内	祝崎郷474	福地きくえ
下 諏 訪	諏訪郷602	外蘭 強	釘之頭、日泊、山境	日泊郷1573	桑畑 枝折
上諏訪、雄カ原	諏訪郷1400	山田 政喜	溝陸西・東、先網代	溝陸郷683	前田 イシ
水田、水田2区	乾馬場郷723	古川 林	中郷、蓮蔵寺 硯出石、水頭	今村郷2697	上野 義成
杭出津住宅3・4区	杭出津3区297	坂本 熊夫	岩 松	岩松郷291	松尾ヨシカ
池田、坂口	池田郷34	酒井 茂	平、小川内	平小川郷540	広瀬 数馬
古町住宅5・6区	古町5区515号	吉永ケサノ	中里上・下	中里郷178	上野 信子
古町住宅、中央町 乾馬場住宅	乾馬場郷433-5	杉田初次郎	内倉、古松	大里郷740	酒井 一郎
諏訪1区	中諏訪町138	溝上太久馬	陰平上、陰平下	陰平郷407	小野 源次
東諏訪、中諏訪	中諏訪町27の1	中村伊佐市	外浦小路、下久原	下久原9	林 茂
昭和通り	杭出津郷455の1	平井 玄蔵	前舟津、東浦	久原郷91	与崎 喜市
諏訪7・8区	諏訪郷566-13	谷口義次郎	本小路、岩 舟 岩舟住宅	玖島郷126の9	金滝 洸
辻田、新城	杭出津郷684	増田 一郎	武部、田ノ平	武部郷239の1	柴田 大寿
植 松	諏訪郷410	平山 栄一	柴田・大佐古・小佐古	武部郷409	姉川 浄弘
桜馬場1・2	並松郷576	田中 茂	荒平、水計	武部郷774	森 栄
松並東	松並町3の264	北島 貞雄	後木場、向木場上・下 須田ノ木	木場郷1503	本山 哲
松並西	並松郷176	田中 勝徑	久原団地	久原団地K4号	船本 行徳
松並第2	乾馬場郷391の1	光山 万蔵	赤佐古、徳泉川内	徳泉川内843	林 国雄
古賀島	森園郷21	田添かなめ	上久原、日向平 上久原官舎	久原郷849	大場 末松
池田9区	池田9区325	古賀 昇	上小路、池の坊、草場	玖島郷97	野中 キミ
池田10区	池田10区 477	木村弥一郎	本町1・2	本町4丁目439の2	米山 寿雄
池田11区	池田11区720	村木 一雄	片町第1	玖島郷78の3	鹿間 正明
乾馬場	乾馬場郷813	川里 正夫	東本町 旭町アパート	東本町249	田中 誠蔵
西小路・松山・協和町	松山郷218	相田 儀作	片町第2	大村市130	鈴田 ムラ
杭出津上・下 佐古の川	杭出津郷535-11	島川 勘三	西本町1・2、箕島	西本町548	栗須 常雄
植松住宅、小路口 小路口第3住宅	並松町747の4	原田フクエ	三城1・2 駅前アパート	東三城町9の5	西田 健
			水田1区、向陽町	向陽町17の1	岸川 義勝
			松尾、早岐谷 横山頭鈴田開拓	木場郷2158の7	中尾 政夫
			大多武、池、城ノ尾 雄カ原	徳泉川内郷1024の2	中山 忠
			水主町	水主町682	田中 力子



老人大学の受講者

毎年七月には老人福祉センターで老人大学が開講され、みなさん熱心に受講されています。



最新式の器械で聴力の検査

総合聴力検査装置で検査を受け、いろいろな相談に応じているのが、「みみとことばの相談室」です。



老人福祉センター大広間の催し

老人福祉センターはお年寄りの「憩いの場」としてみなさんにご利用されています。

## 民生(児童)委員名簿(続)

北 地 区		
担 当 地 区	住 所	氏 名
荒瀬、原	荒瀬郷1098	伴 佐一郎
宮代、田下	田下郷428	橋村 喜一
中岳、久良原	中岳郷402	長田 美成
南川内	中岳郷204	鶴本 一男
北川内、黒木	黒木郷722	山口 常夫
原口住宅、原口	小路口郷605-6	富本 万作
竹松本町	原口郷943	染石 常雄
竹松町	竹松郷493	田中 義野
鬼橋町	原口郷1308	辻 鶴吉
上小路口、下小路口	小路口郷295	田中 順蔵
竹松住宅 小路口住宅	小路口第2住宅5号	谷野喜美子
堺 町	堺町652-10	吉川 春海
大川田、富ノ原北	竹松郷394	坂田 涉
富ノ原南、今津	富ノ原郷1144-2	小川 俊美
宮小路	竹松郷316の2	清原 義親
黒丸、九電住宅	黒丸郷113	角野 正男
沖田、寿古	沖田郷272	寺坂喜代作
矢上、草場	草場583	田丸 モト
立福寺、弥勒寺		欠 員
今富、皆同	今富郷616	坂中 英一
野田、重井田	重井田郷412	三根 末郎
野田、平原、北野岳 南野岳	四ノ郷429のイ	山口 義雄
北木場・今山・東光寺	三ノ郷993	桜田 文吉
久津、寺本、山下 梶ノ尾	一ノ郷678-28	上野 正子
橋本、宮本	一ノ郷53	下山 清
浦1区、浦2区	一ノ郷25	高辻土太郎
南松本、北松本	一ノ郷256	宮原 梅二
武留路	武留路郷215	中島 保