

国調(概数)45.10.1現在

	40年国調	増減
世帯数	14.306	13.137 1.169
男	27.259	27.345 △86
女	29.279	29.080 199
計	56.538	56.425 113

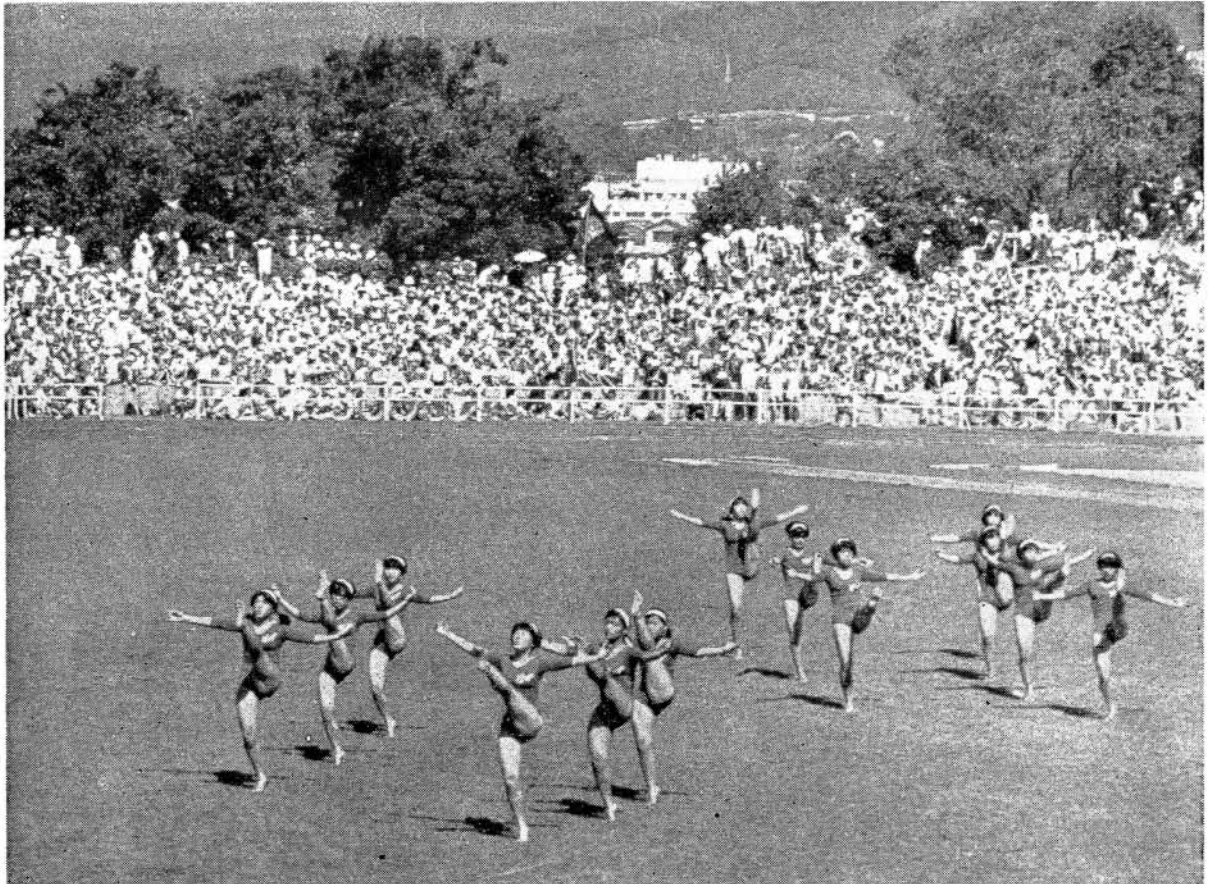
# おおむら

11月 上旬号

No. 631

発行所/大村市役所  
郵便番号 856

編集人/総務課長 土井音之助  
印刷所/大村活版所



向陽高校体操部の演技 (体育祭より)

わたしたちの日常生活には絶えず緊張や不安がつきまわっています。

このような生活環境の中でわたしたちは、種々様々のストレスや疲労を受けます。

これらのストレスを解消し疲労を回復させ、健康の増進体力の増強をはかるには、体操が最も簡便かつ効果的な方法です。

体操は道具がいらず、わずかな場所で、短時間に、その人の身体の状態に応じて、だれでもできます。

しかし、体操は毎日継続してやらなければ効果があがりません。

したがって、習慣として生活の中にとり入れて毎日行なうことが肝心です。

体操の習慣をつけ  
健康で明るい  
生活を

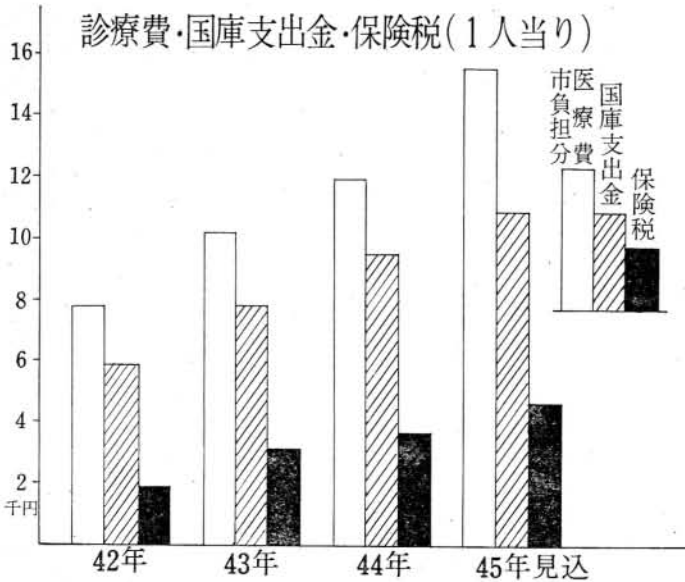
○ (ここをとしてください) ○

# あなたの国保事業の内容

## 昭和45年度

### 市負担医療費

1人当り 一万五千円



**国民健康保険制度**  
病気にかかったりケガをす  
るということは、それだけで  
も不幸なことで、そのうえ医  
療費の家計に及ぼす影響はき  
わめて深刻なことです。  
そこで、そのようなときに備

えて一定の保険税をかけてお  
き、皆さんの負担を少しでも  
軽くなるようにしておこうと  
いうのが国民健康保険の制度  
です。

### 被保険者とは

国民健康保険法にもとづき  
大村市に住所を有する人は、  
すべて国民健康保険に加入し  
なければなりません。  
ただし、次に該当する人は被  
保険者になりません。

1. 社会保険に加入している人
2. 国民健康保険組合に加入し  
ている人とその被扶養者
3. 生活保護法による保護を受  
けている人
4. 老人福祉法により老人ホー  
ムに入所している人
5. 国立らひ療養所に入所して  
いる人
6. 日本の国籍を有しない人へ  
永住許可を受けた大韓国民  
を除く

△次のようなときは十四  
日以内に届け出てくださ  
い

1. 被保険者の資格ができたとき
- ① 転入 ② 社保離脱 ③ 出  
生 ④ 生保の廃止 ⑤ 水住所  
可を受けた大韓国民
2. 被保険者の資格がなくなる  
とき
- ① 転出 ② 社保加入 ③ 死  
亡 ④ 生保の開始
3. 被保険者の資格の内容がか  
わったとき
- ① 世帯主変更 ② 世帯合併  
③ 世帯分離 ④ 市内転居 ⑤  
修学のため市外に住所を変え  
る ⑥ 出張、出かせぎな  
どで長期間市外に住所をかえ  
るとき

### 保険財政

国民健康保険事業の運営に  
あてる費用は、皆さんに負担  
していただく保険税と、国よ  
りの補助金によって、まかな  
われています。

そこで、皆さんに負担してい  
ただいている保険税と、国よ  
りの補助金、及び病院や医院  
で治療を受けられて市が支払  
う費用(七割負担分)につい  
て、被保険者一人当りについ  
て比べてみますと、保険税に  
対し市の負担分は、年々大き  
く伸びています。

### 第五回

## 大村市文芸大会

昭和四十五年十一月二十三  
日(勤労感謝の日)に文芸大  
会を開催いたしますので、多  
数ご参加ください。

川柳の部  
宿題 大村勤皇史(時代吟)  
人蔘、ひとて(海の生物)  
ありがとう、林道、大村公園  
選者

池田可宵、石井青馬ほか  
席題 当日二題あり  
開会 午前十一時三十分  
投句は受け付けません。

俳句の部  
募集句 三句  
締め切り 昭和四十五年十一  
月十日  
送り先 大村市古町五区五三

### 短歌の部

雑詠 一首(未発表作に限る)  
選者 奏美穂、大川益良、鈴  
木忠次  
送り先 大村市京町四十五  
鈴木忠次あて  
開会 午後一時  
締め切り 昭和四十五年十一  
月十日

会場 大村市中央公民館  
会費 短歌、俳句一人二百  
円、川柳 一人三百円

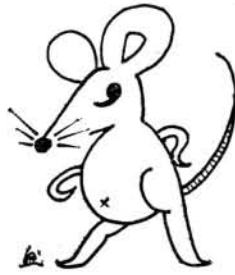
# ネズミ

## いつせい駆除を

### 全町内で

ネズミ駆除の初期の目的は数を減らし、ふやさないことです。

ネズミは一年中を通じて生息していますが、特に秋と春になると繁殖力がおう盛になりこれに伴い動きも活発になっ



てきます。この時期を利用して駆除を行なうと予想以上の好結果が期待できると思いますが、しかし町内ぐるみ、地域ぐるみが一体となつていつせい駆除をしなければ効果はあがりません。

#### 〔駆除の方法〕

◎環境的駆除法  
ネズミの生活から食物と、

巣を作りそうな所をとり除くことです。すなわち食糧の保管を厳重にし、食べくず、残菜などの後始末、家屋内の整理せいとん、侵入の防止を徹底することです。

#### ◎化学的駆除法

ネズミに毒えさを使って中毒死させることで、毒が体内に累積してだんだん活動がにぶくなり視力もおとろえて死ぬ方法です。毒えさを十五、二十個、チリ紙などに包み物陰やネズミの通りそうな箇所配置します。配置後は喫食の状況を調べ、食べていればそこはネズミの通路となつてるところですから、減った毒えさを補給し五日間以上食べなくなるまで続けると効果的です。

#### 〔駆除の時期〕

十一月二十日から

銃猟はしんちょうに

「あつ、熊だ」



### 狩猟解禁

#### ちよつとの油断が 大きな事故に……

十一月一日から翌年の二月十五日まで、狩猟が解禁になります。ハンターたちは、もうすでに準備を終え、獲物の大ききまで胸算用していることでしょうか、わたしたちの心配なことは、捕獲される鳥や獣ではなく、捕獲するとき使用される道具や方法です。道具というのはもちろん銃のことで、この季節になると、よく銃が暴発して

中には、空気銃などは子どものおもちゃぐらいに考えて気軽に扱っているのを見かけます。しろうとの無資格者が、同じように扱って、かりにおもしろ半分引きがねをひいたらどんなことになると思ひますか、まかりまちがえば凶器として使用にたえる銃銃の管理には念を入れて扱うように……

## 大村地域集団 自動電話を設置

地域のみなさん待望の電話が十月三十日開通しました。地域は、前舟津、下、上久原、日向平、岩舟、須田ノ木、日向木場、平小川、椎池、大多武、横山、武部、佐古、雄が原など旧大村全域にわたっておりです。今回設置されたことで市内の電話設置数は約五千八百個となり二、四世帯に一台の割りとなりです。



### 年賀ハガキ

十一月五日発売

年賀はがきが、十一月五日午前八時から発売されます。早めに買いとめ、郵便番号

### 市内中小企業振興 資金貸付

市内中小企業者の設備、運転資金の貸付けをいたします。受付締切 十一月十日まで。貸付額 最高百万円まで。申込先 商工会議所。市内金融機関。詳しいことは市商工観光課または商工会議所へ。

### 電信電話が誕生して 今年で百年目

電信 明治二年十月二十三日  
東京―横浜間開始  
電話 明治二十三年十二月十六日開通

を正しく書いて準備してください。  
年賀郵便の受け付けは十二月十五日から二十八日までです。



婦人少年協助力

労働大臣から委嘱

労働省では、昭和二十八年以来、民間の側にあつて婦人少年室協助力員制度を設けております。

この協助力員の役割は、地域における婦人や少年労働者についての問題の把握や、室が行なっている保護、福祉についての広報啓発及び個々の婦人、少年労働問題の相談受理並びに関係機関への連絡などにたずさわっております。

次の方々が大村市の協助力員です。  
中村キクエ 大村市松並町四の二一二  
脇本礼二 大村市富原郷字福里一三七八の一  
溝上太久馬 大村市中諏訪一三八

国民年金保険料は毎月納めましょう

第十一回大村市民音楽祭開催

音楽祭開催

△とき 十一月十五日(日) 十二時三十分開場 十三時開演  
△ところ 大村市民会館  
△種目 邦楽、洋楽、器楽演奏、コーラス他  
△参観

入場料は無料としますが、今回より入場整理券を発行しますので必ずお求めのうえ入場してください。  
△発行場所 市民相談室、各出張所、出演団体代表者、商工会議所、市民会館、社会教育課

市の不用建物を公売

一、公売物件  
イ所在地 杭出津郷七号水源番倉  
ロ構造 木造瓦葺平家建  
ハ数量 三十三平方メートル(二〇坪)  
ニ、公売方法 一般競争入札  
三、入札日時 十一月十日 午前十時  
四、入札場所 現地  
五、入札保証金 入札金額の百分の五以上の現金

柔道昇段審査

原稿募集

日時 十一月十四日(土) 十三時三十分受付  
場所 郡中学校体育館  
対象 初段から三段まで  
科目 投げの型、実技、筆記

大村文芸第五集

原稿募集

△部門 短歌十首・川柳十句・俳句十句・散文十枚程度・現代詩三枚以内(四百字詰原稿用紙)で一人一部門とする。  
△期日 十二月二十五日までに市社会教育課へ提出すること。  
△採用 編集委員会において決定する  
△発行 昭和四十六年三月三十一日

インフルエンザの予防接種

▼該当者、生後六カ月以上で接種を希望するもの  
▼接種要領、二回  
▼料金 一人一回につき六カ月以上一才未満四十円、一才以上六才未満六十円、六才以上十五才未満八十円、十五才以上百二十円(年令はいずれも十一月一日現在)  
▼注意、医師が接種しない方がよいと認められた者は、予防接種をうけないでください。

久原市営住宅入居者公募中

第一種簡易平家建 二十戸  
第二種簡易平家建 十四戸  
▽家賃 第一種 五千円 第二種 三千八百円  
▽敷金 家賃の三カ月分

インフルエンザ 予防接種日程表

場	所	実施日
萱瀬出張所	公民館	(火) 11/10 (木) 11/19
黒木小学校	公民館	(水) 11/11 (金) 11/20
竹松町公民館	公民館	(木) 11/12 (火) 11/24
福重出張所	公民館	(金) 11/13 (水) 11/25
宮小路公民館	公民館	(火) 11/17 (木) 11/26
古植松保所	公民館	(水) 11/18 (金) 11/27
東大村小学校	公民館	
鈴田出張所	公民館	
三浦出張所	公民館	
市立病院	公民館	
市立出張所	公民館	

時間は14時から15時30分まで

11月日曜当番医

月日	所在地	診療科目	医 院 名	TEL
11月1日	東本町馬場郷 東乾一	整形 外科 産婦人科	真田朝渡	2602
			松中長辺	2724
8日	東本町馬場郷 武部郷原口	内小児科	松田上田	3331
			尾川中	4000
15日	島馬郷 政本一	内眼整形 外科	松岩至毛	3505
			尾崎田利	8260
22日	春日町郷 古郷	内、産婦人科 小児科	中田出川	4412
			村崎小川	3435
29日	武部郷 西三松古	内小児科	海琴松長	4501
			浜尾永崎	8517
11月9日	松原出張所	10.00~15.00	松原出張所	2733
			農協萱瀬才1支所	2345
11月10日	西大村出張所	10.00~15.00	西大村出張所	2252
			西大村出張所	8545
11月11日	西大村出張所	10.00~15.00	西大村出張所	3211
			西大村出張所	2056
11月12日	大村市民会館	10.00~15.00	大村市民会館	4300
			大村市民会館	8615
11月13日	大村市役所	10.00~15.00	大村市役所	
			大村市役所	
11月14日	福重出張所	10.00~12.00	福重出張所	
			福重出張所	
11月16日	竹松出張所	10.00~15.00	竹松出張所	
			竹松出張所	
11月17日	萱瀬出張所	10.30~12.00	萱瀬出張所	
			萱瀬出張所	
11月18日	三浦出張所	10.30~12.00	三浦出張所	
			三浦出張所	
11月18日	鈴田出張所	13.30~15.00	鈴田出張所	
			鈴田出張所	

計量器定期検査日程

日程	場 所	時 間
11月9日	松原出張所	10.00~15.00
11月10日	西大村出張所	10.00~15.00
11月11日	西大村出張所	10.00~15.00
11月12日	大村市民会館	10.00~15.00
11月13日	大村市役所	10.00~15.00
11月14日	福重出張所	10.00~12.00
11月16日	竹松出張所	10.00~15.00
11月17日	萱瀬出張所	10.30~12.00
11月17日	農協萱瀬才1支所	13.30~15.00
11月18日	三浦出張所	10.30~12.00
11月18日	鈴田出張所	13.30~15.00

計量器の定期検査

本年度の計量器定期検査を

行ないます。証明用または、商売の取引に用いている計量器はもれなく検査をうけてください。なお、検査当日計量器一台につき五十円~百円の手数料と印かんを必ず持参してください。

▽公募期間十月二十六日から受け付けておりますので至急申し込んで下さい  
▽申込場所 市民課または各出張所