

大村市政だより

人口の動き

(4月末日現在)	前月比
人口 55,266	(1)
{男 26,548	(△1)
{女 28,718	(2)
世帯数 12,387	(54)
転入 851	出生 84
転出 108	死亡 29

■昭和33年4月22日第三種郵便物認可 ■毎月3回1日・10日・20日発行 ■定価1部5円
 ■発行所 大村市役所 ■編集人 総務課長 南野鹿松 ■印刷所 つじ印刷所

年収からみた市民税

細字は改正前
太字は改正後

世帯 年収	夫 婦	夫婦と 子供1人	夫婦と 子供2人	夫婦と 子供3人
30万円	4,200	3,600	3,000	2,400
	3,600	2,800	2,200	1,600
50万円	10,300	9,700	9,100	8,500
	9,600	8,700	7,800	6,900
60万円	14,300	13,700	13,100	12,500
	13,300	12,100	10,800	9,900
80万円	22,400	21,800	21,200	20,600
	21,300	20,100	18,900	17,700
100万円	32,400	31,800	31,200	30,600
	31,000	29,500	28,000	26,500

改正したところ
 ① 障害者、未成年者、老年者又は寡婦の税金のかからない範囲を年所
 得二十万円(従来十八万円)まで引き上げた
 ② 所得控除として、基礎控除のほかに扶養控除

市では市民みなさんの税金の負担をできるだけ軽くしようと、市税条例の次のところを改正しました。この改正により総額六百
 万円の減税となります。

〃市民税が安くなります〃
 年収50万円(家族4人)で
1,600円減る

国民健康保険

職場の健康保険の加入や
 脱退の場合

国民健康保険事業では、次のようなことがあつたときは十日以内に届出をしなければならぬことになっております。届出がおくれたり、あとで発見されたりすると、事実の発生した日にさかのぼって保険税を納めることになり 又は保険給付が受けられない等、めんどろなことになるります。

- ① いままで国保の被保険者であつた人が職場の健康保険に加入した場合(被扶養者を含む)
- ② 職場の健康保険を脱退した人で引続いて他の職場の健康保険に加入できない場合(被扶養者を含む)

■……………届出

職場健康保険証又は加入、脱退した旨の証明書、国保保険証及び印鑑を持って保険年金課又は出張所に届け出てください。

改正によって税額は別表のとおり引き下げられます。

(才一人目は四万円、才二人目から一人に三万円)を新しく設けた
 ③ 白色専従者について税額控除の額を一千円(従来八百円)に引き上げた。
 ④ 所得割の納税義務者が障害者、老年者、寡婦又は勤労学生である場合、および扶養親族である障害者については税額控除の額を一千円(従来五百円)に引き上げた。



入場式に参加する
 地区代表選手 ▶



才九回市民体育祭が五月十日玖島崎の市営グラウンドで開かれました。入場式には各地区のプラカードをつらね堂々の入場をしました。プログラムも子供会、青年団、地区對抗の競技など、もりだくさんで、見物的人也多かったのでしたが、あいにく雨が降り午前中で中止しました。

◀ わが地区選手を
 スタンドから声援

〇 (ここをとりかえ)

〇

「勤労青少年の歌」

歌詞を募集して

ます

坊く青少年がいつも気軽に口ずさめるような歌詞を募集しています。

これは坊らく青少年が明るく希望をもって生活できる環境をつくり、雇用の安定と県内産業の振興をはかるために県が行なっているものです。

募集要領

- ① 歌詞の型 自由
- ② 応募資格 県内居住者
- ③ 締切日 七月十五日
- ④ 送り先 長崎市江戸町二番地十三号、県民生労働部労政課

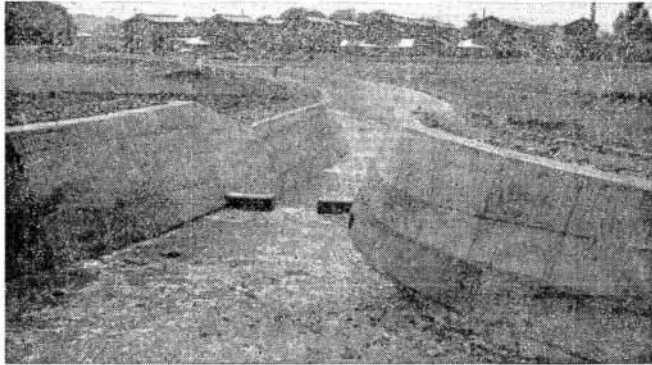
発表 十一月上旬

賞 入選：一点(一万円)

秀作：一点(五千円)

佳作：二点(二千円)

なお、応募作品は自作未発表のもので、一人一点現住所、職業、氏名、生年月日を明記してください。



池田堤下の排水路完成

池田堤下の農業用排水路ができあがりました。この排水路は全長約210メートル、巾4.4メートル、総工費は約620万円で、受益農地は2.5ヘクタールです。下流は諏訪住宅の中を流れるの川排水路で、すでに昨年都市計画事業で完成していますので上流から下流まできれいにできあがったこととなります。

輸出商品に補助金

中小企業庁では中小企業者自身の研究開発を促進し、輸出商品の品質を向上させ輸出をさかんにするため、研究または試作を行なう中小企業者等にたいし、技術研究費補助金及び試作奨励費補助金を交付しています。この補助金の交付の対象

は技術研究または試作のため必要かくべからざる主要原材料、機械装置、工具器具の購入または製造、改修、据付等に必要費用及び意匠の購入、外注加工に必要な経費で必要な額の二分の一以内の額が補助金額となりま

国民年金 メモ

国民年金の保険料を前納すると割引があります。前納する方法に十年以内で、年を単位として何年分かを前納する方法と、将来の全期分を前納する方法の二つがあります。年を単位として前納する国民年金は印紙で前納できます。有利な前納方法で国民年金を欠かさず納めましょう。

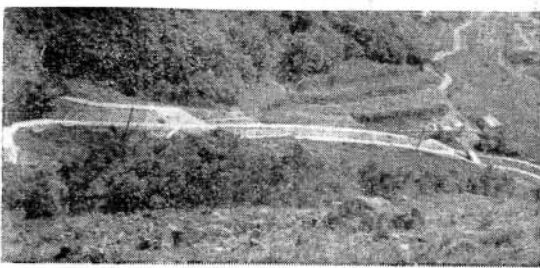
例えば30才の方は10年間1月分づつ納めると10年間に15,000円。10年分を前納すると11,330円。割引される額は3,670円となります。

求人案内

- 〔管内〕男子
 - 集金人二十～六十才一万
 - 一万五千円・経理事務
 - 年令不問一万～一万八千
 - 円・一般事務十八～三十
 - 才九千～一万二千円・自
 - 動車整備工十八～三十
 - 才二万～三万円・自動車運
 - 転手二十～四十才一万八
 - 千円・営業係十八～二十
 - 五才八千～一万五千円・
 - 店員十六～二十五才八千
 - ～二万円
 - 女子
 - 店員十五～二十三才七千
 - ～九千円・一般事務十八
 - ～二十三才八千円・経理
 - 事務年令不問八千～一万
 - 円・家事手伝い年令不問
- 〔管外〕男子
 - 六千～七千円
 - 自動車組立工十八～三十
 - 才一万一千～一万八千
 - 円・鍛造鋳物工十八～三十
 - 才一万二千～一万六千
 - 円・機械保全工十五～三
 - 十才一万～一万五千円・
 - 印刷工十八～二十三才一
 - 万三千～二万二千円
 - 女子
 - 寮母二十五～三十才二万
 - 円・電気製品組立工十六
 - ～二十五才一万～一万二
 - 千円・ホテル従業員十八
 - ～四十才一万一千～一万
 - 三千円・菓子包装工十五
 - ～二十五才一万二千～一
 - 万三千円。

復旧した大谷川

鈴田平小川郷の大谷川は37年の水害のとき決壊しましたが、その災害復旧工事が3月31日完成しました。工事は37年と38年の2カ年計画で行なわれ全長約510メートル、総工費約3,620万円かかっています。この川は山と山にはさまれた流れの急な川で、今度の工事では七つの落差工が設けられています。



差押財産の公売

五月二十七日…収納課

市税滞納により差押えた動産を、つぎのとおり公売に付しますから、買受希望者は当日定刻までに、印鑑持参のうえ、ご参集ください。

午後一時から二時まで
△場所 市役所収納課
△公売方法 一般競争入札
△公売保証金 見積価額の百分の十以上
△代金納付期限 五月二十七日午後三時

△公売物件

- ▼ラジオ
- ▼一 基盤基石一組
- ▼二 ミシン
- ▼三 三相誘導電動機
- ▼四 七、五馬力一
- ▼五 蓄音器
- ▼六 扇風機
- ▼七 テレビ
- ▼八 インク
- ▼九 製茶機



▲新しくできた
西大村中学校工作室
◀鉄筋コンクリートで
増築された郡中学校
の工作室

■西大村中学校	工作室……2教室	237.6平方メートル
	理科室……2教室	理科準備室……2教室
	429.0平方メートル	音楽室……1教室
■郡中学校	美術室……1教室	保健室……1教室
	303平方メートル	総工費=約2,670万円
	理科室……1教室	理科準備室……1教室
	260.7平方メートル	総工費=約467万円

立入調査

▶国鉄では大村線の信号保安設備を充実するため、つぎの期間、沿線の立入測量を行なっています。

大村線付近の関係者の方のご協力をお願いします。

期間 昭和39年5月1日から
昭和40年3月31日まで

▶九州電力では六万ボルトの架空送電線懸垂のため、調査、測量および工事をつぎのとおり行なっています。

該当する地区の方々は十分注意してください

該当地区 武留路郷、一ノ郷、二ノ郷、三ノ郷

期間 4月下旬から6月下旬

行政相談委員に 土方久彦氏

大村地区の行政相談委員に池田十区の土方久彦氏が再びきまりました。

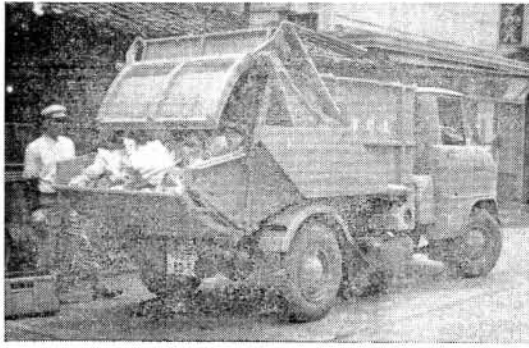
この相談委員は国の行政や県や市が国から委任された事務についてのいろいろの相談や苦情の処理に応じる人です。

わからないことは相談して、明るい生活を送りましょう。

カリフォルニヤ米を内 地米として取り扱います

いままでアメリカのカリフォルニヤ米は、準内地米として取り扱われていましたが、その品質が内地米とほとんど変わらないため、四月一日からうるち米の中の水稲うるち米として取り扱うことになりました。





新しい、ごみとり車、フルパツカー登場

ごみとりに新しい機能をもつ車がゆきはじめました。これは衛生的な市民生活をしていただくため2台を購入したものです。特徴はつみこんだごみを自動的に圧縮する力もち、また運搬中の臭気の発散、ごみのとびちりがなく衛生的であることです。最大積載量は1.75トン。購入額は1台131万円。

おしらせ O s i r a s e おしらせ O s i r a s e

婦人学級

申し込みは5月28日

■洋裁コース

■読書コース

■華道コース

■料理コース

市教育委員会では市内居住の婦人を対象に婦人学級を開設します。

定員は各コースとも五十名で受講料はいりません

希望者は五月二十八日まで地域婦人会を通じて教育委員会社会教育課へ申し込んでください。

洋裁コース

期間と時間

六月上旬より十月まで

毎週水曜日 午後二時より四時まで

講師 滝野マシさん
会場 中央公民館講座室

読書コース

期間と時間

六月より来年二月まで

毎月二十五日午後二時より四時まで

会場 市立図書館

華道コース

期間と時間

六月上旬より来年二月まで 毎週木曜日午前十時より十二時まで

講師 千正池ノ坊 寺本 晴月さん

会場 中央公民館講座室

料理コース

期間と時間

六月上旬より来年二月まで 開催日は受講する方の希望により決めます。

会場 中央公民館講座室

食品販売業の登録と検便

大村保健所はつぎの要領で三十九年の食品販売業

(店舗)と行商の登録および検便を行ないます。▽つぎの食品を販売する業種は登録しなければなりません。

- (イ)魚介、鯨肉類、その加工品
- (ロ)魚肉、ねり製品
- (ハ)アイスクリーム類
- (ニ)豆腐、豆腐加工、ごま豆腐
- (ホ)菓子類
- (ヘ)ころてん、かんざらし

▼登録の日時と場所

5月25日

大村保健所

5月27日

西大村出張所

時間はいづれも午前十時から午後二時まで

▼登録料と検便料

登録料百円

検便料一人五十円

なお登録のときは必ず印鑑をご持参ください。

「めし」をたべさせる

食堂・旅館などの登録

食品衛生法により飲食営業の許可を受け、旅館食堂、料理屋、(めしを出さないところは除く)

すし屋などを経営している方は毎年、米飯提供業者の登録をしなければなりません。

市では本年度の登録申請を五月末日まで受け付けますので、該当業者は業務用米穀を購入される米穀小売販売店に申請書を二部提出してください。なお登録手数料として九百円がいらす。

申請用紙は市民課又は米穀小売販売店に用意してあります。



松原局の取り扱い区域が変りました

昨年、新しく大村市に編入した武留路郷と、いままで竹松局の取り扱い区域となっていた今富郷字段が四月二十六日から松原局の取り扱い区域となりました。



百日咳・ジフテリア

三日目の予防注射

百日咳・ジフテリア(混合)の予防接種、三日目をつぎのとおり行ないます。

接種場所	接種日
池田清和園	6月1日
萱瀬出張所	"
中央公民館	6月2日
三浦診療所	"
竹松出張所	6月3日
松原出張所	"
鈴田出張所	6月4日
市立病院	6月5日
福重出張所	"

時間は、いずれも、午後1時30分から、3時30分まで。