



発行所 大村市役所 印刷所 大村市印刷所

生れた奨学金制度 高校生

本年は七名程度：申込は4月30日まで

教育の振興と有為な人材を育成するため、成績優秀な高等学校生で、家庭経済の理由により修学が困難な生徒に対して、大村市では昭和三十一年四月から毎年学費を貸与し、修学の便宜をはかることになりましたので奨学生希望者は、次の要領により教育委員会社会教育課へ申込んでください。

△貸与資格 (次のすべての要件を備えている者) △奨学金 ①一人月一千元以内の子女で高等学校に在学中の者(新一年生を含む) ②品行方正、学業成績優秀で身体健康な者 ③奨学金は無利子、償還の理由により学資の支弁が困難と認められる者

海上自衛官を募集

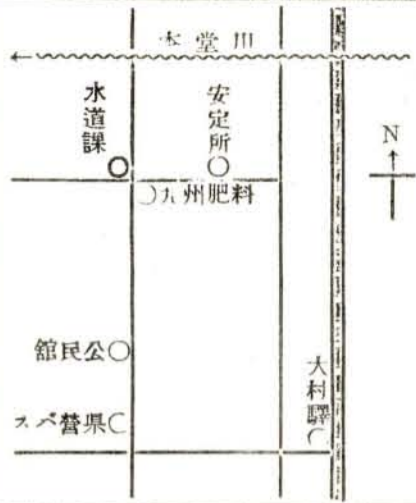
幹部・海曹など 4月27日まで

防衛庁では昭和三十一年度海上自衛隊の航空および艦艇要員を募集しておりますので、お知らせいたします。

水道課は移轉しました

元水源池跡へ水道料の納付は従来のまま

四月十八日から水道課の事務所は、水道町(元水源池跡)へ移転しましたので、お知らせいたします。給水開始、中止、修繕工事などの申込み、そ



過した後、貸与の期間に倍償した期間内に年賦または、月賦の方法で償還しなればならない。奨学生決定は、選考委員会の審議を経て市長が決定し通知する。

チブスの予防接種

腸チブスの予防接種を実施します。接種の申し込みは、三月三十一日まで、願書に在りて、校長の推せん書などを添付して、教育委員会社会教育課へ願出すること(願書は社会教育課にあり)。なお、詳細については社会教育課に問合せください。(教育委員会)

必ず受けまじょう

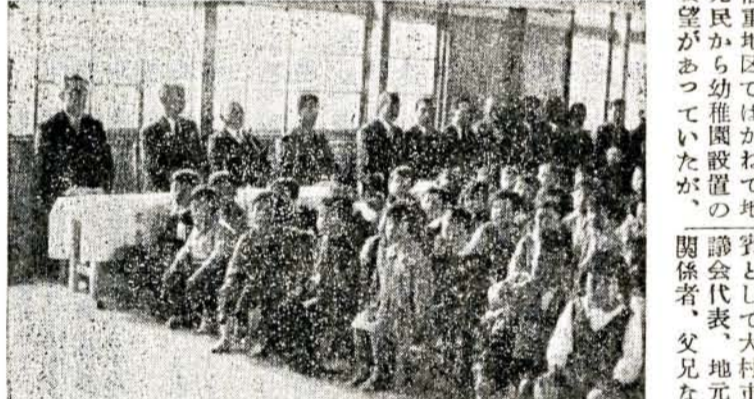
但し、学校教職員、生徒は学校で実施する。接種のできない者、長期病人、有熱者、妊産婦(妊娠六カ月前までの妊婦を除く)その他内臓に異常ある者。(保健衛生課)

予防接種 5月1826日から

福重地区ではかねて地民から幼稚園設置の要望があつてきたが、関係者、父兄など多数

福重に幼稚園開設

福重地区ではかねて地民から幼稚園設置の要望があつてきたが、関係者、父兄など多数



開園式に集つた喜びの園児たち

昭和三十一年度から福重小学校内に開設することになり、去る四月十一日午前十時から同校講堂で開園式を行った。当日は喜びの第一回入園児六五名と共に一潮

在外財産 補償獲得へ総決起大会

29日 中央公民館で開催

在外財産補償獲得期成同盟大村支部では、中央公民館に於て、引揚者総決起大会を開催するが、当日は元国務大臣本多市郎氏も出席して中央財産補償法に立脚した大詰めの段階に入つたので、これに呼応して全国的に猛運動を展開するこ

野岳・玖島は素晴らしい

下村国立公園審議委員長ら来大 多良岳果立公園の昇格申請に伴い去る四月二日、国立公園審議委員長下村海南氏一行三名は縣の大野観光貿易課長などと共に現地調査を行い、素晴らしい感想を述べ、

計量記念懸賞 論文を募集

計量記念日(六月七日)の記念事業として、懸賞論文を募集いたしますので、御希望の方は応募されるよう、お知らせいたします。

連合婦人会の 正副会長決る

大村市連合婦人会ではこのほど役員改選の結果正副会長を次のとおり決定した。

普通外米値下げ

普通外米が安くなりまして、お知らせいたします。上級 一キロ六三円(二円安) 並級 七五八円(七円安)

敬老院慰問金訂正

本紙三月十日号に掲載の敬老院慰問者御芳名の中で「三〇、一二、二六、水田住宅二区桶田初男氏五〇〇円」ありは「五〇〇円」の誤りであり、訂正致します。

固定資産税第一期分の納期は4月30日です

忘れないうち納めてください。

広報に関する世論調査票

① 注 答の該当欄の算用数字に()印をつけてください。(記入を要する場合は御記入ください)
 「大村市政だより」について(以下「市政だより」といいます)
 1 問 大村市では「市政だより」を毎月一日、十日、二十日の三回発行していますが、お宅に届くのはいつも何日頃ですか。
 答 1 一戸発行の場合
 1日 2日 3日 4日 5日 6日 7日 (又はそれ以後)
 10日発行の場合
 10日 11日 12日 13日 14日 15日 16日 (又はそれ以後)
 20日発行の場合
 20日 21日 22日 23日 24日 25日 26日 (又はそれ以後)

2 問 あなたは「市政だより」をどの程度お読みになっていますか。
 答 1 毎号必ず読む 2 毎号よく読む 3 時々読む 4 読まない
 3 問 あなたは「市政だより」は役に立っていますか。
 答 1 大いに役立つ 2 時々役に立つ 3 役に立たない
 4 (1) 問 あなたの方に必要な市からの「お知らせ事項」は全部「市政だより」でお知らせしていますが、今のままでよいですか。
 答 1 今のままでよい 2 ほかの方法でも知らせしてほしい 3 ほかの方法がよい
 (2) 問 ほかの方法で知らせる場合はどのような方法がよいですか。
 答 1 掲示板で知らせる 2 宣傳車を利用する 3 ラジオを利用する 4 新聞を利用する
 5 その他の方法 ()

(3) 問 あなたは市からの「お知らせ事項」を何で知ることが多いですか。
 答 1 市政だより 2 ラジオ 3 新聞 4 知人などから聞く 5 その他
 (4) 問 市政だよりの記事はどのような記事に掲載したらよいですか。
 答 1 今のよう記事でよい 2 ほかの次のような記事掲載してほしい
 (一) 3 次のようなものは載せなくてもよい
 (二) 3 次のようなものは載せなくてもよい
 (三) 3 次のようなものは載せなくてもよい
 (四) 3 次のようなものは載せなくてもよい

6 問 市政だよりの文章についてどう思いますか。
 答 1 文章や字がむづかしい 2 今のままでよい 3 あまりやさしい
 (一) 3 次のようなものは載せなくてもよい
 (二) 3 次のようなものは載せなくてもよい
 (三) 3 次のようなものは載せなくてもよい
 (四) 3 次のようなものは載せなくてもよい

本紙発行100号記念

前号本紙でお知らせしましたように、「大村市政だより」は昭和二十六年十二月二十五日第一号を発行以来前紙で百号を重ねるに至りました。従来毎月一回発行していたものを昭和二十九年六月から毎月三回発行し、市民への周知事項はすべて市政だよりでお知らせしています。今一回「大村市政だより」百号発行を記念致しまして、市が行っている広報の一般市民に対する浸透状況、市政だよりに対する皆様のご意見などを承り市民の皆さんに、より親しまれる広報紙に、また広報活動の資料にするため別記の世論調査を行いますので、忌憚のない御意見、御要望をお寄せくださるようお願いいたします。
 なお、別記調査票に御記入になったら、調査票を切り取って、五月二日まで班長さんを通じて地区町総代のもとへお届けくださるよう、お願いいたします。(市民課)

どしどし意見要望を

市政だよりなごの世論調査

11月には運航希望
 大村民間空港を調査

決定している大村民間空港予定地調査のため、大村市岩田地区に大野興光課長、高田経済課長、外関係者と共から、大村ヘリポートを中心とする予定地を三時間に亘って、詳細に滑走路、電気、水道の諸施設など、調査したが、その結果、障害物の除去と若干の整地を要するが、適地であるので今月下旬から来月上旬までの間に測量を開始し、約三週間の間で測量を終った上で具体的な設計を行い着手、今秋十一月



予定地を調査する岩田課長一行

大村、長崎間の汽車やバスは、大村市の発展にも大いに貢献しているが、大村市民の生活に不便な点も少なくない。大村市民の生活に便するべく、大村市は、大村、長崎間の汽車やバスを、大村市まで延長してほしい。大村市は、大村、長崎間の汽車やバスを、大村市まで延長してほしい。大村市は、大村、長崎間の汽車やバスを、大村市まで延長してほしい。

大村市は、大村、長崎間の汽車やバスを、大村市まで延長してほしい。大村市は、大村、長崎間の汽車やバスを、大村市まで延長してほしい。大村市は、大村、長崎間の汽車やバスを、大村市まで延長してほしい。

大村市は、大村、長崎間の汽車やバスを、大村市まで延長してほしい。大村市は、大村、長崎間の汽車やバスを、大村市まで延長してほしい。大村市は、大村、長崎間の汽車やバスを、大村市まで延長してほしい。

7 問 その他「市政だより」に対する御意見、御要望など御記入ください。

二、新聞、ラジオについて
 1 問 あなたの家庭では何新聞を読んでいますか。
 答 1 果外紙(朝日、毎日、西日本新聞) 部 2 果内紙(長日、民友、九州時事新聞) 部
 2 問 新聞はどの面をよく読みますか。
 答 1 政治面 2 経済、産業面 3 社会面 4 家庭、婦人欄 5 スポーツ欄 6 地方版 7 小説 8 文藝欄
 3 問 ラジオはお宅にありますか。
 答 1 ある 2 ない
 4 問 あなたはラジオのNHKと民間放送と、どちらをよくききますか。
 答 1 NHK第一放送 2 NHK第二放送 3 民間放送(ラジオ長崎、ラジオ佐世保、ラジオ九州、その他)
 5 問 放送番組のうちどれをよくききますか。
 答 1 ニュース 2 教養番組 3 娯楽番組 4 家庭、婦人番組 5 スポーツ 6 その他

三、市役所について
 1 問 あなたは市役所(出張所)に月何回位、何課(室、所)によく出かけますか。
 答 (一) 1なし 2一回 3二回 4三回 5四回 6五回 7六回以上
 (二) 1庶務課 2財務課 3収入役室 4税務課 5保健衛生課 6経済課 7建設課 8福祉事務所 9市民課 10水道課 11事業課 12議会事務局 13選挙管理委員会 14監査事務局 15教育委員会 16出張所
 2 問 あなたは市役所の窓口事務についてどう思いますか。
 答 1 親切である 2 大體親切である 3 不親切である
 3 問 市役所の電話の応待についてどう思いますか。
 答 1 親切である 2 大體親切である 3 不親切である

あなたの住んでいる地区名(町、部落名) 職業 (男女別) 男 女 年齢 才
 (書き終ったら、この調査票を切り取って、班長さんを通じてあなたの地区の町総代のところへ五月二日まで持参してください)