



発行所 長崎県大村市250番地 大村市役所 電話(代表)750番 印刷所 ついで印刷所

速報版 市役所から 柳衣庭へ

事務の合理化と

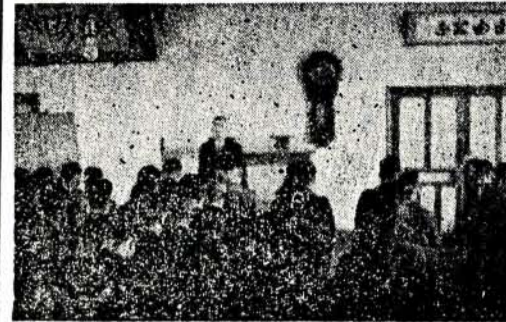
末端行政の徹底

御用始式における市長訓示

昭和三十一年の新春を迎え、市役所では四日前九時から市議場に於て御用始式を挙行、全庁員を前に大村市長から次のような訓示が行われ、これに対し職員を代表して濫江助役より、御訓示の趣旨を体し全職員一丸となつて各々職務に精勵し、市政の発展を期しますとの答辞を行つて閉式、引續き一般職務に入つた。

市長訓示要旨

一年の計は元且にあつて、云々、我々は年の始めにあつて今年の仕事に対する覚悟を新にしたいと思ひます。 予算を伴う仕事は目下三十一年度予算の編成中であるから、それの上で明示することにするが、取



懸案の赤字解消計画を強力に遂行すると共に市民生活の安定と福利の増進を期するといふことである。 次具体的に仕事の面には色々あるが目下の最も大きな事業として、建設中の火力発電所工事がスムースに完成されることに市役所各関係者の総力をあけてあたり、以て大村市発展の基礎を確立し度いと思ふ。 又市立病院の第二期工事を計画通り進めて市民の福利向上のための健康管理を十分に執行できるように設備を一日も早くと

出れば、能率も上つて来る。それから、何でも仕事をやつて見てもうまく行かない時はその原因を考えて見る。と相手は十分に自分の考えを理解して見ないことが多い。それで、仕事をやるに當つては対市民に限らず、職員同志の間でも上、下、左右に十分な連絡をとって説明し合い理解を深めてやつて行くよう心掛けて貰いたい。 また全般的に本庁だつても色々と考えておつても、それが市民

成人者の皆さんへ 洩れなく出席下さい

別に御案内は致しませんが、調査洩れの方もあると思ひますので、該当者は案内がなくても出席して下さい。 市民館 成人式：午前十時から午前十二時三十分まで 講演会：長崎大学学芸部長池田晋吾氏 音楽演奏会：長崎県警察本部音楽隊 記念樹授與 一月十五日午前十時(教育委員会社会教育課)

償却資産の申告

併せて時價五万円以上 償却資産(土地及び家屋以外の事業の用に供する資産)の所有者は地方税法の規定により、毎年一月一日現在の償却資産について、一月三十一日までに市長に申告することになつていま

冬期松喰虫の駆除 皮ご枝は焼き捨てること

昭和三十年冬度冬 季松喰虫駆除命令 松喰虫は松の皮を食ふので、被害立木及び松の伐採跡地の所有者は期間内に駆除を実施されるようお知らせします。 期間：昭和三十一年一月十日から同月三十一日まで(二十二日間)

織姫を募集

1月17日まで 年令：三十年三月(昨年)中学卒業者に限る 給與：(手取)三、二給(二回)及び賞與益と正月に支給

昭和三十年度第二次母子福祉資金の貸付を行いますので、お知らせします。 目的 配偶者のない女子であつて、現に児童を扶養している者に対し資金の貸付を行うこと等により、その経済的自立の助成と生活意欲の助長を図り、あわせてその扶養している児童の福祉を増進すると共に父母のいない児童に対し資金の貸付を行うことによりその自立生活の促進を図る

督促指定期限です

固定資産税第四期分は早く納めて下さい 督促状が発せられ、納期は、十二月二十八日までとなつており、日までもなつており、したが、お忘れになつたり、その他やむを得ぬ事情のため、まだ納めていない方は、一月二十日に督促状を交付し、一月三十一日が指定期限となつております。

農業改良普及員の試験

昭和三十年度の農業及び生活改良普及員の試験が施行されますので、受験希望者は昭和三十一年一月三十一日まで願書を農業改良課へ提出されるよう、お知らせいたします。

消防の出初式

13日園藝高校で 昭和三十一年大村市消防団出初式は、一月十三日午前九時三十分から県立大村園藝高等学校運動場で盛大に挙行

1月15日から 1月31日まで は市・縣民税第四期分の納期です 忘れずに納めましょう 納税で 明るく伸びる 大村市 (税務課)

母子福祉資金の貸付 生業・事業・修業資金など

1月15日まで 出さないが事実上婚姻関係と同様の事情にある者を含む(以下同じ)と死別した女子であつて現に婚姻(婚姻の届出をしていないが事実上

三十一年十二月二十五日から三十一年一月十五日まで 貸付申請 貸付申請をする場合は、母子福祉資金貸付申請書に戸籍謄本抄本何れか、またそれらに資金に必要を証明書類を添えて申請すること。 貸付金の種類 一、生業資金(五万円以内) 二、事業継続資金(三万円以内) 三、修業資金(月一、五〇〇円以内) 貸付金については据置期間中も無利子とし据置期間経過後は年三分とする。 その他詳細は市福祉事務所に問合せ下さい。(福祉事務所)



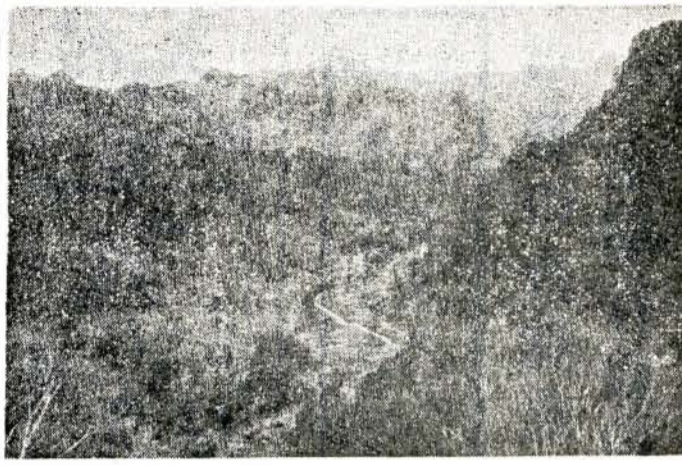
### 多良山系の水を活用

#### 精密な科学的調査が必要

大村市経済課長 高田 信一

## 大村市総合開発の構想②

前号ではTVA(テネシシイ峡谷開発計画)のお話を致しました。これは水を中心に開発をした例であります。我が国でも戦後着工された水力発電のダム建設には、こうした場合が盛り込まれております。さて皆さん大村市の白図を掲げて見ました。それに河に青色の山は緑、畑は土、田は黄色と、ぬり分け見ますと、先ず眼につくのは、多良山に源を發する郡川の水係であります。郡川は全長一九、



……水源を發する多良山系の展望……中央は主峯經ヶ岳

郡川は全長一九、川幅は約一〇〇メートル、流量は約一〇〇〇立方メートルです。この水を活用するためには、精密な科学的調査が必要です。特に、水質の調査、流量の測定、そして、灌漑のための設備の調査が重要となります。また、水害防止のための堤防の築造も検討する必要があります。

郡川は全長一九、川幅は約一〇〇メートル、流量は約一〇〇〇立方メートルです。この水を活用するためには、精密な科学的調査が必要です。特に、水質の調査、流量の測定、そして、灌漑のための設備の調査が重要となります。また、水害防止のための堤防の築造も検討する必要があります。

郡川は全長一九、川幅は約一〇〇メートル、流量は約一〇〇〇立方メートルです。この水を活用するためには、精密な科学的調査が必要です。特に、水質の調査、流量の測定、そして、灌漑のための設備の調査が重要となります。また、水害防止のための堤防の築造も検討する必要があります。

郡川は全長一九、川幅は約一〇〇メートル、流量は約一〇〇〇立方メートルです。この水を活用するためには、精密な科学的調査が必要です。特に、水質の調査、流量の測定、そして、灌漑のための設備の調査が重要となります。また、水害防止のための堤防の築造も検討する必要があります。



12月25日市長夫妻は池田、中央保育所外市内の各児童施設を訪問し、沢山のプレゼントを贈った。(写真は池田保育所における市長のサンタクロース)

市長のサンタクロース  
年末に市立敬老会の老人達を訪問した西岡ハル参議

郡川は全長一九、川幅は約一〇〇メートル、流量は約一〇〇〇立方メートルです。この水を活用するためには、精密な科学的調査が必要です。特に、水質の調査、流量の測定、そして、灌漑のための設備の調査が重要となります。また、水害防止のための堤防の築造も検討する必要があります。

郡川は全長一九、川幅は約一〇〇メートル、流量は約一〇〇〇立方メートルです。この水を活用するためには、精密な科学的調査が必要です。特に、水質の調査、流量の測定、そして、灌漑のための設備の調査が重要となります。また、水害防止のための堤防の築造も検討する必要があります。

郡川は全長一九、川幅は約一〇〇メートル、流量は約一〇〇〇立方メートルです。この水を活用するためには、精密な科学的調査が必要です。特に、水質の調査、流量の測定、そして、灌漑のための設備の調査が重要となります。また、水害防止のための堤防の築造も検討する必要があります。

郡川は全長一九、川幅は約一〇〇メートル、流量は約一〇〇〇立方メートルです。この水を活用するためには、精密な科学的調査が必要です。特に、水質の調査、流量の測定、そして、灌漑のための設備の調査が重要となります。また、水害防止のための堤防の築造も検討する必要があります。

### 700万圓を

#### ボートから繰入れ 新たに事業を追加

三十年当初予算までの七〇〇万圓を、單年度に赤字一般会計へ繰入れた。(財務課)

使途表の通り、この結果当初予算に計上できなかった、新事業を追加することが、前進を見ることができるとなつた。

事業名	事業費	市負担額	備考
竹松、中央小学校増築費	543万	102万	440万は補助及び市債
街路舗装乾馬場線(本堂川橋-古町住宅)	335	173	162万は補助
農林災害補助(30年發生)	27	27	護岸、井堰、水路、農道、渡橋等14件
病院建設	3,389	400	2,939万は補助及び市債外
計	4,293	702	内700万ボート繰出

昭和三十年から受払いをなされるよう、昭和三十年の農地の小作料の最高額を各筆毎に定め、知事あて申請のところが認可されたので、農地法第八十八條の規定により各地区農業委員会の事務所に於いて、公示して居ります。早目に縦覧され、異なる小作料の受

### 小作料の最高額決まる

区分	月別	求人	就職	備考
一般	10	74	65	雇用期間1カ月以上分
	11	74	65	
日雇	10	91	27	6+
	11	198	115	
合計		289	142	147

昭和三十年から受払いをなされるよう、昭和三十年の農地の小作料の最高額を各筆毎に定め、知事あて申請のところが認可されたので、農地法第八十八條の規定により各地区農業委員会の事務所に於いて、公示して居ります。早目に縦覧され、異なる小作料の受

農地等級	田の部	畑の部
1級	1410円	861円
2級	1350円	823円
3級	1290円	785円
4級	1230円	747円
5級	1170円	709円
6級	1110円	671円
7級	1050円	633円
8級	990円	595円
9級	930円	557円
10級	870円	519円
11級	810円	481円
12級	750円	443円
13級	690円	405円
14級	630円	367円
15級	570円	329円

農地等級	田の部	畑の部
1級	4000~3401	3000~2201
2級	3300~3051	2300~2101
3級	3050~2901	2100~2001
4級	2900~2751	2000~1901
5級	2750~2601	1900~1801
6級	2600~2451	1800~1701
7級	2450~2301	1700~1601
8級	2300~2151	1600~1501
9級	2150~2001	1500~1401
10級	2000~1851	1400~1301
11級	1850~1701	1300~1201
12級	1700~1551	1200~1101
13級	1550~1401	1100~1001
14級	1400~1251	1000~901
15級	1250~1101	900~801

### 運動者の講習会

軽自動車と原動機付自転車  
昭和三十一年度の市内居住者で、原動機付自転車(第一、二種)並びに軽自動車(現在免許所持者に限り講習会を実施します)の講習会を実施します。出席して下さい。

火の用心  
とき二月五日(日曜日)午前九時  
ところ 向陽高等学校 開始一斉

### 第26回 全国珠算能力検定試験

申込 一月十五日(一級から三級まで)  
締切 一月二十日(四級から六級まで)  
申込場所 大村商工会議所