

大村市政だより

■昭和39年4月22日第三種郵便物認可■毎月3回1日,10日,20日発行■定価1部5円
■発行所 大村市役所■編集人 庶務課長 南野鹿松■印刷所 つじ印刷所

人口の動き

		(2月末日現在)		前月比
人口	55,720			(+61)
{男	26,751			(+46)
{女	28,969			(+15)
世帯数	12,349			(+13)
転入	477	出生	73	
転出	446	死亡	43	



37年水害の復旧工事

変配川護岸 できる

松原の今山から寺本を通る変配川上流の護岸が昨年十一月末できあがりしました。

この川は長さ千メートルたらずの小さな川ですが上流は急勾配であるうえ三十七年の大雨の際に護岸がこわれていたものです。

工事の長さは右岸〓六十五メートル、左岸〓七十六メートルで高さは約三メートルです。総工費〓百二十三万円

今年の被保険者証は青色

国民健康保険の被保険者証を切替えます

- いま使っている三十八年の被保険者証は、三月三十一日限りで使用できなくなり、四月一日から新しい青色の被保険者証を必ず使用してください。
- ① 新しい被保険者証は町務連絡委員を通じて送付
 - ② 被保険者証を受け取ったら氏名、生年月日、続柄など確認し、誤りがあったら四月十日までに届け出てください。
 - ③ 旧被保険者証は町務連絡委員を通じてか、直接市役所か各地区出張所へ返納してください。
 - ④ もし、相当期間がたってもおてもとに到着しないときは申し出てください。
 - ⑤ 職場の健康保険に加入したりまたは脱退した場合はそのときから十日以内に必ず届け出てください。

あなたのやさしい心づかい

「小さな親切を」

たとえば道をきかれたら親切に教えることも明るい、美しい社会をつくる第一歩です。

- 人にすすめるだけではないお互がすすんで親切をするのだから知っている人にも知らない人にも男にも、女にも子供にも、老人にも生命あるすべてのものにもあらゆる機会と場所ですらできる親切を勇気をもって実践しよう
- 明るい楽しい社会を作るために
- ① 推せん者の住所、氏名、年令、職業。
- ② 実行者の住所、氏名、年令、男女別、それに「いつ」「どこで」「どんなこと」をしたか。
- ③ 宛先 市内東三城町二大村市教育委員会社会教育課内「小さな親切の会」

新着図書

- 材料力学 (朝倉書店) 会社要覧 (ダイヤモンド社)
人間最後の言葉 (クロード・アウリーヌ) 砂の女 (阿部公房) 恋の泉 (中村真一郎) 生きている禪 (鈴木大拙) 国民の文学 (河出書房) オ2次世界大戦史 (弘文堂) 女性秘書 (刈田綏) ボイラー (植田辰洋) 世界の文学 (中央公論社) 中国とその影 (チポール・メンデ) 孤独な青年の休暇 (大江健三郎)

(ここをとりかえ)

4月1日～20日は固定資産税 課税台帳の縦覧期間です

必ず見て、正しい課税に協力しましょう。
〔まず解説からおよみください。〕

昭和三十九年度の固定資産(土地・家屋・償却資産)の価格を決定した固定資産課税台帳をつぎのとおりみなさんの縦覧に供します

なう予定ですので、評価額と課税標準額を登録しております。

期限：四月三十日

三十九年の固定資産税はこの台帳の価格を基礎として課税されますので、関係のある方は必ず見ていただき、正しい課税にご協力ください。

日時 四月一日から
四月二十日まで
場所 市役所税務課

縦覧上の注意

いままです課税台帳には評価額のみを登録しておりますが、昭和三十九年度から土地については「解説」とおり税負担の調整を行ができません。

【解説】 新しい評価と 課税額の調整

昭和三十九年度から固定資産を新しい評価方法で評価しています。その結果、家屋、償却資産の評価額は従来の評価額と

を生じることとなります。そこで昭和三十九年度分の固定資産税から昭和四十一年度分の固定資産税までつぎのように税負担の調整が行なはれる予定です。

(1) 農地(田、畑)

昭和三十九年度の課税標準となるべき額が昭和三十八年度分の課税標準額をこえるものは昭和三十

八年度分の課税標準額によって算定する。
(2) 宅地など(田、畑以外の土地)
昭和三十九年度の課税標準となるべき額が昭和三十八年度の課税標準額の一、二倍をこえるものは昭和三十八年度分の課税標準額の一、二倍によって算定する。

地、および新たに固定資産税を課することとなった土地については新しい評価方法で価格を決定するが、課税標準額についてはその土地に類似する土地の昭和三十八年度分の課税標準額の基礎となった価格に比準して価格を決定し、前記(1)、(2)のとおり調整をする。

市税完納で明るい郷土づくり

税務課からのお願

三月も二十日をすぎましておられる方には数回にわたり催告書「滞納税の納付について」を発送し納税の相談を行っております。それでもなお、納付もされないし、相談にも出てこない方には差押え予告通知書を発送し、最後には差押えを執行してまいります。

吏員も一層暗い気持ちになるわけです。税金が完納されることによつてはじめて健全な明るい郷土づくりができることを考えますときお互いひざをまじえて話しあい一番いい方法で解決をはかりたいものです。

標準額の一、二倍の額を課税標準としたものについては審査の申出はできませんのでご注意ください。但し(3)の地目変換などの分については審査の申出ができます。期限後は受け付けることができません。

現在まで滞納しておられる方へ
税額の多少をとわず滞納押の執行にお伺いする徴税

税金は自分で申告して自らすすんで納めることが理想の姿であります。同時に、皆さんの納められた貴重な税金が何にどのように使われているかをよく監視

することも大切なことですから。税金の関心がこうした滞納になってしまっています。そのために納税組合への加入をおすすめするわけです。育てかたによつては単なる納税グループだけでなく、納税者の生活を通じて楽しいいろいろな有意義なグループともなると思っています。まだ組合をつくらぬ部や、まだ組合があるのにまだ加入しておられない納税者の皆さん、今年は一入残らず組合員になり滞納のない明るい大村市を築きましょう。

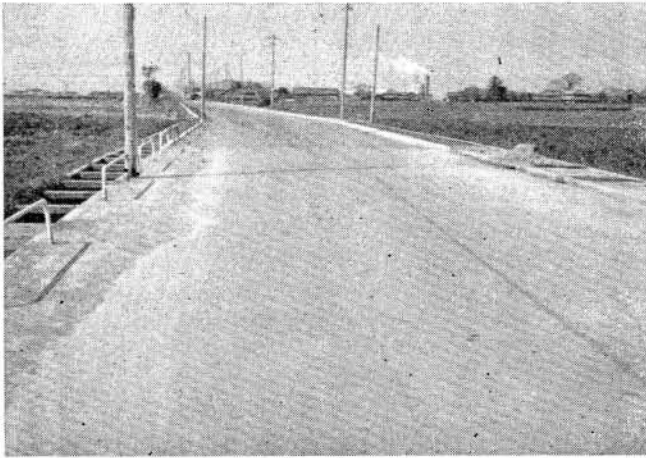
現在まで滞納して

ておられる方へ

税額の多少をとわず滞納押の執行にお伺いする徴税

税金は自分で申告して自らすすんで納めることが理想の姿であります。同時に、皆さんの納められた貴重な税金が何にどのように使われているかをよく監視

することも大切なことですから。税金の関心がこうした滞納になってしまっています。そのために納税組合への加入をおすすめするわけです。育てかたによつては単なる納税グループだけでなく、納税者の生活を通じて楽しいいろいろな有意義なグループともなると思っています。まだ組合をつくらぬ部や、まだ組合があるのにまだ加入しておられない納税者の皆さん、今年は一入残らず組合員になり滞納のない明るい大村市を築きましょう。



▲ 産業道路を舗装

竹松の宮小路から黒丸にわたる市道（産業道路）の一部がきれいに舗装されました。

この道路は昭和三十五年に総延長一、千二百六十メートル、巾二、六、五メートルに拡張されていたもので三十七年度から産業関連施設道路として舗装にかかったものです。

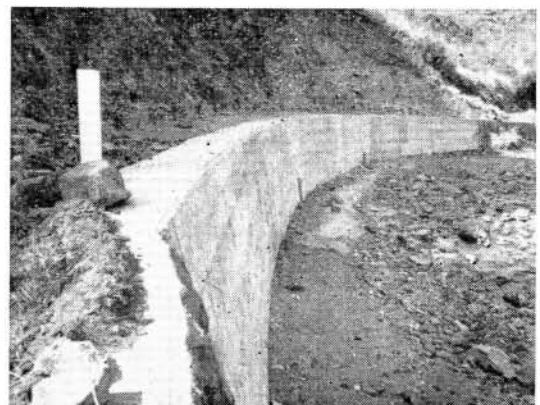
三十七年には長さ二、二百六十メートル、（総工費三百六十五万円）三十八年には長さ二、二百四メートル（総工費三百二十五万円）の舗装を終わっています。

大多武で爆破訓練

才四施設大隊では3月24日と25日の2日間大多武演習場で爆破訓練を行いますので、危険区域に立ち入らないようにしてください。

忌明に寄付

市内上諏訪の峯トミさんは、亡夫浩さんの忌明に また上小路口の川上未子さんは亡夫克己さんの忌明にそれぞれ金一封を社会福祉事業資金の一部にと寄付されました。



▶ 内倉川上流の護岸

できる

三十七年七月の大雨によって、こわれていた鈴田の内倉川上流の護岸がこのほどできあがりました。

この個所は高いがけの下にあたり、護岸としてばかりでなく、がけくずれの防止にも大きな役割をもっています。

工事の長さは約四十三メートル。高さは約五メートル。総工費は約百九十八万円。

求人案内

【男子】某スーパーマーケット店員二十〜二十五才（精肉販売で四年位の経験者）一万五千〜二万円営業部員二十〜二十五才（衣料金物類販売経験者）一万五千円・鉄工二十〜四十五才日収五百円以上・運転手十八〜四十五才一万五千〜二万円・タクシー運転手三十〜四十五才二万円以上・販売外交員十八〜三十才一万二千〜二万円（軽四輪免許所有者）・鍛冶工十六〜二十才七千円・旋盤見習十六〜二十才日収二百五十〜三百円

【女子】某部隊電話交換手二十一才まで（四月一日現在）構内交換認定書または交換業務経験者 学歴中卒以上 締切二月二十二日・店員十六〜三十才七千〜一万円・経理事務十八〜二十五才八千〜一万二千元・炊事婦年令不問八千〜九千元製材煉炭雑役四十才まで日収三百五十〜三百八十円

