

自衛官を募集

防衛庁では、昭和三十六年度第三次二等陸・海・空自衛官をつきのとおり募集しています。△応募資格 昭和十一年十一月二日から昭和十八年十一月一日までの間に生まれた日本国籍を有する男子△願書受付 昭和三十六年九月一日から十月三十一日まで △試験科目 筆記試験(中卒程度の国語、作文、数学、社会) 身体検査、口述試験△志願票は市民課または出張所にあります。(市民課)

# 大村市政だより

発行所 長崎県大村市250番地 大村市役所 印刷所 つじ印刷所 定価 一部五円

固定資産税と 保険税に督促 九月二十日付で固定資産税三期分、保険税八月分の督促状を出します。未納のかたは、早めに納めてください

- 9月のメモ
- 16日=△モーターボート第2節(19日まで)
  - 17日=△黒木小学校運動会
  - 23日=△モーターボート第3節(27日まで)
  - 24日=△運動会(大村中、西大村中、郡中)
  - 29日=△労働力調整協議会設立会△全地区連絡委員会

## 地域住民の生活安定と向上へ

大村東彼地区 観光、建設、文教関係、県議 勝也  
 の社会、経済、 議員、県などの関係者自三 会長 大村市長 大村純毅  
 文化、厚生、建 十人の委員で構成し、総合部 副会長 東彼村町長 山口前  
 設などを振興し 会、農林水産部会、商工観光部 能、川棚町長 竹内清吾、  
 総合的な施策を 会、建設部会、文教厚生部会の 波佐見町長 今里久香  
 進め地域住民の 五つの部会を設け、それぞれ の専門委員が専門事項を調 査審議し、同協議会では総合 的な計画をたてて開発を推進す るものです。

この協議会は大 村東彼地域の市 町村、市町村議 会議員、農林、 水産、商工、鉄 道、名譽会長 長崎県知事 佐藤 公民館でこれらの関係者百名 が出席、設立総会(下段写真) が開かれ、同協議会が発足し たもので、役員はつぎのとおり 決まりました。

この協議会の目的は、大村 東彼地域経済は、小企業、 家族労働力を主とした、零 細な企業と農漁業で代表さ れ、したがって地域住民の 生活水準は概して低く、さ らに将来、先進地域との格 差が増大することは必至で す。そこで地域住民の幸福

と生活を安定向上するため には、産業構造および地域 構造の不均衡をできるだけ 少なくし、農林、水産業の 生産性を高め、資源の開発 利用を促進し、工業の振興 をはかるなど同地域経済の 総合的拡大発展をめざし、 地域住民の英智と創造力を 結集して、地域の特性に応 じた地域総合開発を計画し これを推進するものです。



このため大村東彼地域全市 町村ならびに関係各団の 団体が一致協力して、速やか

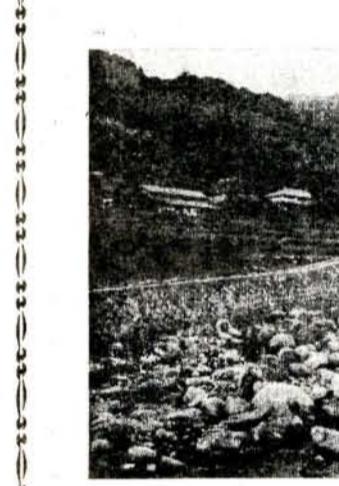
この計画の要領は、 ①昭和三十一年度か ら五カ年で計画をた てる ②この計画は、産業 文化、および民生の 総合的発展のため、 基礎条件の確立に必 要な事業の実施計画 に重点をおく ③この計画の目標は つぎの主要事項とす る

- 方針
- (1) 住民生活の安定向上と教育文化の興隆
  - (2) 資源の開発と産業基盤の整備
  - (3) 産業振興と経済交

## 大村、東彼地域を総合的に開発 五カ年で計画を樹立

南川内川護岸 復旧工事 五日水害で相当方所が決壊しました。 復旧工事は千二百メートル(両岸)にわたる 護岸および、頭首工一カ所、床固め四カ 所を実施、立派に完成しています。 (写真は南川内川の護岸と床固め)

復興のあしあと 32.7.25水害



知をいたしますが、その他の通知がなければ異状がなかつたにはご通知いたしません。たのびとご承知ください。

異常な人だけに通知 九月一日から、はじめました 結核検査は、皆さんの非常な 関心により、今回のように多 数の方が受診にいられたこと は、かっけないことであり、 なお、検査の結果、精密検査 のため各会場とも相当に混

輸血が医療上占める重要性 は近ごろますます大きくなり ました。が、半面、供血者群の 職業化にともなう供血者貧血 の実体など、供血者の被害を 一般国民に知らせるとともに、 赤十字の人道の立場から 血液事業の正常化と血液の確 保をはかり、病気の他による 生命の危急に備えるため、 日本赤十字社では献血運動を 行なっていますが、とくにこ の運動に対する一般の関心を 高め、献血者、予備者ならび に献血予約者も確保するため、 九月一日から一カ月間「赤十

## 愛の献血運動 9月1日から 30日まで

△献血手帳をさしあげます。(血液型や献血記録を記入) △もし、あなたや近親者に輸血の必要を生じたときは血液をさしあげます。 △血液型判定を無料で行ないその結果をお知らせします 献血をする場合 △一回の採血量は二百cc △満十六才以上、満六十五才以下のかた △採血前に医師が検診をしましすから無理な採血はしませぬ。 △一月一回以上の採血はしませんが、血液が薄りますから採血つ直前には脂肪の多い重い食餌をとらないようにしてください。 △体重は男子四十五キロ、女子四十キロ以上のかた (福祉事務所)

この計画の要領は、 ①昭和三十一年度か ら五カ年で計画をた てる ②この計画は、産業 文化、および民生の 総合的発展のため、 基礎条件の確立に必 要な事業の実施計画 に重点をおく ③この計画の目標は つぎの主要事項とす る

旧軍人、軍属等の 恩給法を一部改正 一月半以内 在勤加算 一月につき半月 または三分の一 国境警備加算 一月につき 二月 ①旧陸海軍学生生徒 に係る特例扶助料の 給与の拡大 ② 戦傷病者戦没者遺族等保護 法第三条によれば旧軍人と しての在職期間には、旧陸海 軍の学生生徒の期間は認め てなかつたのでありますが、今 回の身分保有期間中であつ ても在職期間に含め、昭和三十 六年十月から特別扶助料を 給与されることになりました

通扶助料の請求について イ 死亡者についての履歴 申立書は市町村役場を経由し 添付すること。 ロ 提出された申立書は審査のうえ請求権があれば請求書類一切を送付する。 ハ 履歴申立書は今年九月 から昭和三十七年三月までとする。 ② 生存者の加算関係による 普通恩給請求について イ 生存者の加算関係による 普通恩給請求のための履歴 申立書は通信費として二十円 を添え左記の期間に提出して ください。 明治年代生れ 昭和三十六 年度 大正六年前生れ 昭和三十 七年度 大正七年以降生れおよび若 年停止関係者 昭和三十八年 度

この協議会の目的は、大村 東彼地域経済は、小企業、 家族労働力を主とした、零 細な企業と農漁業で代表さ れ、したがって地域住民の 生活水準は概して低く、さ らに将来、先進地域との格 差が増大することは必至で す。そこで地域住民の幸福

この協議会の目的は、大村 東彼地域経済は、小企業、 家族労働力を主とした、零 細な企業と農漁業で代表さ れ、したがって地域住民の 生活水準は概して低く、さ らに将来、先進地域との格 差が増大することは必至で す。そこで地域住民の幸福

この協議会の目的は、大村 東彼地域経済は、小企業、 家族労働力を主とした、零 細な企業と農漁業で代表さ れ、したがって地域住民の 生活水準は概して低く、さ らに将来、先進地域との格 差が増大することは必至で す。そこで地域住民の幸福

この協議会の目的は、大村 東彼地域経済は、小企業、 家族労働力を主とした、零 細な企業と農漁業で代表さ れ、したがって地域住民の 生活水準は概して低く、さ らに将来、先進地域との格 差が増大することは必至で す。そこで地域住民の幸福

この協議会の目的は、大村 東彼地域経済は、小企業、 家族労働力を主とした、零 細な企業と農漁業で代表さ れ、したがって地域住民の 生活水準は概して低く、さ らに将来、先進地域との格 差が増大することは必至で す。そこで地域住民の幸福

各地区で結核検診(レントゲン撮影)を実施しています。健康な生活をするため、もれなく受診しましょう。

食中毒の分類

昭和三十五年の長崎県における食中毒は七百五十九名で、前年より四百十二名も増加しています。これは七月の野母崎町におけるアケカマボコ事...

食中毒の経路と原因

細菌性の食中毒には病原菌が食品に移り、人体に侵入して中毒症状をおこすものと、侵入し細菌の繁殖に絶好な時期となるためです。さらに九月になり...

予防

①鮮度のおちた食品材料は使わないように。②少しでも疑わしいと思われる食物は捨てるように。③これくらいなら...と...

これから多くなる食中毒

あやしい食べ物は思い切って捨てる

これは、夏期は高温高湿となり、細菌性の食中毒には病原菌が食品に移り、人体に侵入して中毒症状をおこすものと、侵入し細菌の繁殖に絶好な時期となるためです。...

15日から「としより」の福祉週間

理髪、入浴は半額、鍼灸は無料でサービス

「としよりの日」は昭和二十六年に制定され本年(九月十五日)で十一回目を迎えることとなります。...

特定毒物(T.E.P.P.)を

指定

昭和三十六年六月十九日付政令第二二二号で毒物及び劇物指定令の一部が改正され、従来毒物であったT.E.P.P....

お知らせ板

21日から乳児の検診 母親の育児知識の普及を図り、併せて乳児への適切な保健指導を行なう意味で、長崎県主催による乳児一斉検診コンクール...

自転車でてきます=自転車に切替えていない人は早めに

大村市では、従来自転車の登録は地区防犯組合ごとに登録のままで使用して行なっていたが、そのままで危険が予想されますので、早目に近くの自転車店で切替えてください。...

18日から秋の種痘

秋の定期種痘をつぎのとおり行ないます。病気を防ぐには、環境衛生を改善し、予防接種を完全実施することが大切です。...

農事メモ

【みかん】 幼木では秋枝もじゅうぶや樹脂病に侵された樹とかがはかることであるから、強性台を根接ぎして樹勢の回復をはかりましょう。...

Table with columns: 種痘の接種、日時、場所. Lists vaccination dates and locations from 9.18 to 9.28.

だよりで通知します。△申込期日 九月三十一日まで。△対象者 定期該当者(法令により必ず接種しなければならぬもの)...

「あかるい生活の家計簿」をあつせん

生活の合理化、家計の健全化のためには家計簿の記帳が第一であることは周知の事実となっております。このたびは貯蓄増強中央委員会では、昭和三十七年版「あかるい生活の家計簿」(見本は市民課にあり)を作成、有償配布することになりました。...