

# 大村市政だより

■昭和33年4月22日第三種郵便物認可■毎月3回1日・10日・20日発行  
■発行所 大村市役所■印刷所 つじ印刷所■定価 1部5円

## 人口の動向

(3月末日現在)

		前月比
人口	54,583	(-713)
{男}	25,992	(-360)
{女}	28,591	(-353)
世帯数	12,149	(-63)
転入	532	出生 92
転出	1,313	死亡 24

## 須田ノ木に住宅団地が完成

建設戸数…45戸



- ◇ 市の建設課では、玖島郷須田ノ木に市営住宅を
- ◇ 建設中でしたがこのほど完成しました。
- ◇ この住宅は市の住宅対策の一環として行つたも
- ◇ ので 住宅に困っている人たちのために建てら
- ◇ れた住宅です。
- ◇ 間取りは六帖、四帖半の2間。
- ◇ 総工費は1,860万円。 建設戸数は45戸。
- ◇ (建設課)

## 町務連絡委員会として 多年 市政に協力した方を表彰

四月一日、市内全地区の町務連絡委員会が開かれ、多年町務連絡委員会として市政に協力されたつぎの方々の表彰が行なわれました。

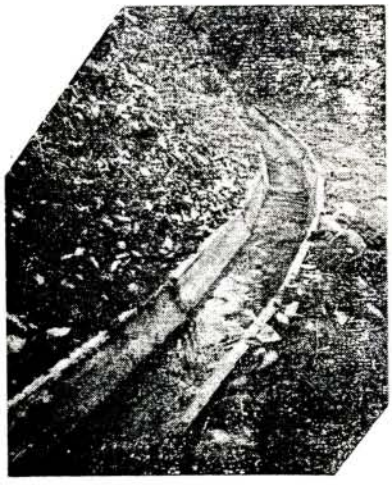
敬称略

下久原	島中
水田一区	滝野
池田十一区	梅三
諏訪一区	村木 一雄
堺町	溝上太久馬
竹松本町	安井 彦作
竹松住宅	末岡 滝十
皆同	松尾 三滝
	富永小次郎

(市民課)

**徴税令書は 届きましたか**

昭和三十八年度の固定資産税と国民健康保険税の徴税令書を郵送いたしましたので、固定資産の所有者や国民健康保険の被保険者でまだお受取りになつていない方は、出張所か税務課に申し出てくださいます。(税務課)



写真=水もゆるやかに流れる仁田の半円管コンクリート水路

## 水の心配が なくなりました

仁田(鈴田平小川郷)の灌漑水路の改良工事が完了し、全長二千メートルのりっぱな用水路となりました。

改良工事前のこの用水路は漏水がひどく、地元の人々の苦勞のたねでしたが今度はコンクリート

の半円管水路となり、労力の節減、水の確保に大いに役立つことでしょう。この工事は新農山漁村特別助成事業として昭和三十五年度より三カ年の継続事業として行なわれたもので総工費は二百万円です。(農林課)

**青年海外派遣 団員を募集**

をはかるため海外派遣団員を募集しています。希望者は至急市の福祉事務所までお出向き下さい。(福祉事務所)

県では健全な青年を海外に派遣し、青年の国際的視野を広め、国際親善

### 蚊を退治するのは、今が一番よいとき

日本脳炎などの媒介は→**カ**

この伝染病を防ぐには、予防接種をうけたり、蚊の駆除を徹底的に行なうことが大切です。

身のまわりを見まわすと、蚊の発生しそうなところが多いと数多くあります。日本脳炎は、蚊が媒介する夏の流行病で五月ごろから発生しはじめ八月九月が流行の最盛期です。

身のまわりを見まわすと、蚊の発生しそうなところが多いと数多くあります。

#### 蚊の駆除法

(イ) 発生をなくすことが根本であるので下水溝や、水溜りなどはよくさらえ、殺虫剤(オルソ剤)を撤布してください。

(ロ) 雨ざらしになっているカメヤ桶など水のたまるところをなくしボーフラが発生しないようにしてください。

(ハ) 雨ざらしになっているカメヤ桶など水のたまるところをなくしボーフラが発生しないようにしてください。

#### 予防接種の申し込み

五月十日までに、市保険衛生課、および各出張所へ。なお、学童は学校でまとめます。

#### 一般的予防方法

(イ) 健康に注意し、過労をさ



春さきは空気が乾燥し火事が多いときです。

大村市内でも二月から三月にかけて大きな火災が三件も発生しています。お互に火のもとに十分注意して思わぬ災害をうけないようにつぎのことに注意しましょう。

- ① 外出するときや、寝る前は必ず火のもとを調べましょう。
- ② 消火用の水や簡易消火器をいつも用意しておきましょう。
- ③ 子供が火遊びなどしないように、マッチは目につかないところに。
- ④ カマドや風呂などの施設はよくしらべ、こわれ
- ⑤ 石油コンロには使用中絶対注油をしない。
- ⑥ プロパンガスはゴム管に電熱器は電源に注意。
- ⑦ 風が強いときの野焼きはしないこと。

## 火事

④ カマドや風呂などの施設はよくしらべ、こわれ

(消防本部)

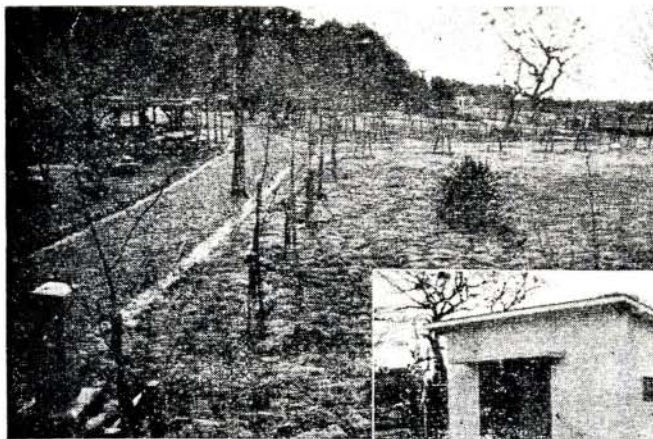
け、外出するときは、帽(六十才以上の老人や、十子をかぶり直射日光をさけること。注意すること。)

(保険衛生課)

## 大村公園を整備

しばふ園・駐車場などできる

「大村公園がきれいなつた」と大村をおとすれたお客さんによろこばれています。これはさくらシーズンを前に市の建設課が大村公園の整備をいそいで完了したものです。この整備は三十七年より三カ年計画で行なわれています。



【写真】上=りつぱに整備されたしばふ園と散歩道 下=トイレット



### 実弾射撃

大村部隊では5月の実弾射撃をつぎのとおり行います。

実施場所=池田射撃場  
実施日程=1日~13日、15日~25日、27日~30日

私たちのまちに花や緑をふやしましょう。街路樹や公園の草木をきすつけない。空地や宅地には、なるべく木や草花を植える。

### 郡川の水が増えます

5月1日～3日

…萱瀨ダムの放水テスト…

流水の状態を確かめるために行なうものです。この三日間は水門操作にともなつて郡川の水位

萱瀨ダムでは五月一日正午より三日の午後五時まで、ダム水門の放水テストを行ないます。これはダム水門の安全度や郡川の

川の渡り板のとりはずし、川工事の架設材のとりはずしなどは一日午前九時まで済ませていただきます。テスト中の最大放水量は一秒間に八十五立方メートル、水位上昇の最大は一メートルです。テストを行なう前には放流警報用サイレン(郡

(別図) 萱瀨ダムの放水テストは、水量が急激に変化しますので河原などには立ち入らないでください。用水路をふさいだり、川の渡り板のとりはずし、川工事の架設材のとりはずしなどは一日午前九時まで済ませていただきます。テスト中の最大放水量は一秒間に八十五立方メートル、水位上昇の最大は一メートルです。テストを行なう前には放流警報用サイレン(郡

松原五ノ郷の久津市道が復旧しりつばな道路になりました。この道路は37年7月の大雨の時路面が洗い流され人も車も通れなくなっていたものです。市の建設課ではこの道路を早くとおりのりやすい道路にしようと37年8月に着工し、復旧工事をいそいでいました。復旧された道路の長さは460メートル、総工費は350万円です(建設課) 写真下=整備された久津市道

久津市道(松原)が とおりやすくなりました



街をみんなで美しく 春の大掃除

### 図書館ニュース

鑑康 要幕 調査 調 太 話 覚 誕 日 集 家 ば 全 道 入 ち 法 け 身 時 流 環 日 園 集 法  
原色植 物 検 索 図 鑑 康 覽 末 論 査 調 太 話 覚 誕 日 集 家 ば 全 道 入 ち 法 け 身 時 流 環 日 園 集 法  
徳文部 法 令 要 幕 査 調 太 話 覚 誕 日 集 家 ば 全 道 入 ち 法 け 身 時 流 環 日 園 集 法  
写部 法 令 要 幕 査 調 太 話 覚 誕 日 集 家 ば 全 道 入 ち 法 け 身 時 流 環 日 園 集 法  
資部 法 令 要 幕 査 調 太 話 覚 誕 日 集 家 ば 全 道 入 ち 法 け 身 時 流 環 日 園 集 法  
国部 法 令 要 幕 査 調 太 話 覚 誕 日 集 家 ば 全 道 入 ち 法 け 身 時 流 環 日 園 集 法  
竜部 法 令 要 幕 査 調 太 話 覚 誕 日 集 家 ば 全 道 入 ち 法 け 身 時 流 環 日 園 集 法  
鳥部 法 令 要 幕 査 調 太 話 覚 誕 日 集 家 ば 全 道 入 ち 法 け 身 時 流 環 日 園 集 法  
愛部 法 令 要 幕 査 調 太 話 覚 誕 日 集 家 ば 全 道 入 ち 法 け 身 時 流 環 日 園 集 法  
デ部 法 令 要 幕 査 調 太 話 覚 誕 日 集 家 ば 全 道 入 ち 法 け 身 時 流 環 日 園 集 法  
喜部 法 令 要 幕 査 調 太 話 覚 誕 日 集 家 ば 全 道 入 ち 法 け 身 時 流 環 日 園 集 法  
ア部 法 令 要 幕 査 調 太 話 覚 誕 日 集 家 ば 全 道 入 ち 法 け 身 時 流 環 日 園 集 法  
野部 法 令 要 幕 査 調 太 話 覚 誕 日 集 家 ば 全 道 入 ち 法 け 身 時 流 環 日 園 集 法  
永部 法 令 要 幕 査 調 太 話 覚 誕 日 集 家 ば 全 道 入 ち 法 け 身 時 流 環 日 園 集 法  
諸部 法 令 要 幕 査 調 太 話 覚 誕 日 集 家 ば 全 道 入 ち 法 け 身 時 流 環 日 園 集 法  
し部 法 令 要 幕 査 調 太 話 覚 誕 日 集 家 ば 全 道 入 ち 法 け 身 時 流 環 日 園 集 法  
世部 法 令 要 幕 査 調 太 話 覚 誕 日 集 家 ば 全 道 入 ち 法 け 身 時 流 環 日 園 集 法  
父部 法 令 要 幕 査 調 太 話 覚 誕 日 集 家 ば 全 道 入 ち 法 け 身 時 流 環 日 園 集 法  
親部 法 令 要 幕 査 調 太 話 覚 誕 日 集 家 ば 全 道 入 ち 法 け 身 時 流 環 日 園 集 法  
毎部 法 令 要 幕 査 調 太 話 覚 誕 日 集 家 ば 全 道 入 ち 法 け 身 時 流 環 日 園 集 法  
女部 法 令 要 幕 査 調 太 話 覚 誕 日 集 家 ば 全 道 入 ち 法 け 身 時 流 環 日 園 集 法  
浩部 法 令 要 幕 査 調 太 話 覚 誕 日 集 家 ば 全 道 入 ち 法 け 身 時 流 環 日 園 集 法  
イ部 法 令 要 幕 査 調 太 話 覚 誕 日 集 家 ば 全 道 入 ち 法 け 身 時 流 環 日 園 集 法  
フ部 法 令 要 幕 査 調 太 話 覚 誕 日 集 家 ば 全 道 入 ち 法 け 身 時 流 環 日 園 集 法  
現部 法 令 要 幕 査 調 太 話 覚 誕 日 集 家 ば 全 道 入 ち 法 け 身 時 流 環 日 園 集 法  
孤部 法 令 要 幕 査 調 太 話 覚 誕 日 集 家 ば 全 道 入 ち 法 け 身 時 流 環 日 園 集 法  
御部 法 令 要 幕 査 調 太 話 覚 誕 日 集 家 ば 全 道 入 ち 法 け 身 時 流 環 日 園 集 法  
愛部 法 令 要 幕 査 調 太 話 覚 誕 日 集 家 ば 全 道 入 ち 法 け 身 時 流 環 日 園 集 法  
深部 法 令 要 幕 査 調 太 話 覚 誕 日 集 家 ば 全 道 入 ち 法 け 身 時 流 環 日 園 集 法  
連部 法 令 要 幕 査 調 太 話 覚 誕 日 集 家 ば 全 道 入 ち 法 け 身 時 流 環 日 園 集 法  
ベ部 法 令 要 幕 査 調 太 話 覚 誕 日 集 家 ば 全 道 入 ち 法 け 身 時 流 環 日 園 集 法  
ヨ部 法 令 要 幕 査 調 太 話 覚 誕 日 集 家 ば 全 道 入 ち 法 け 身 時 流 環 日 園 集 法  
寺部 法 令 要 幕 査 調 太 話 覚 誕 日 集 家 ば 全 道 入 ち 法 け 身 時 流 環 日 園 集 法  
説部 法 令 要 幕 査 調 太 話 覚 誕 日 集 家 ば 全 道 入 ち 法 け 身 時 流 環 日 園 集 法

### 新着図書・二月現在

川流域の赤サイレン七カ所に設置)を別図のとおり吹鳴しますので、火災と間違わないようお願



### 求人案内

(管内)男子  
経理事務二十ノ五十才八千一  
万円・集金人五十ノ六十才一  
万二千円・自動車運転手二  
十ノ四十才一万三千ノ二万円  
運転助手二十才前後一万円・施  
盤および溶接工二十ノ五十才一  
万ノ二万五千元  
女子  
経理事務十八ノ四十才七千ノ八  
千円・店員十六ノ二十三才六千  
五百ノ八千円・炊事婦五十才ま  
で住込五千ノ七千円・軍手編工  
十六ノ四十才日收二百三十円・  
風呂釜たき四十ノ四十五才住込  
七千五百円・旅館女中三十五ノ  
五十才住込日收二百五十円・工  
場雑役二十ノ四十才日收二百四  
十円  
(大村公共職業安定所)  
(山外)男子  
溶接工年令不問見習日收三百  
十ノ五百円経験者七百五十円ま  
で・プレス工十六ノ二十三才一  
万五百六十ノ二万二千円・メッ  
キ工十六ノ二十五才一万五百ノ  
一万五千元・料理旅館雑役夫婦  
共稼男一万五千ノ二万円女子一  
万二千ノ一万五千元・機械保全  
工十六ノ十九才九千五百ノ一万  
一千元  
女子  
キャンデー十六ノ二十五才一万  
四千ノ一万五千元・食料品包装  
工十六ノ三十五才一万円・ウエ  
イトレス十八ノ二十五才一万一  
千ノ一万二千円・織物および紡  
績工十五才ノ二十三才一万ノ一  
万二千円

こんな勉強はいかがですか

市教育委員会では、市内居住の婦人を対象に婦人学級を開設します。定員は各コースとも三十名。

洋裁コース

期間と時間

受講料は無料。希望者は四月三十日まで市教育委員会社会教育課へ申し込んでください。

五月下旬より来年三月まで、毎週火、木曜日午前九時三十分より十二時三十分まで。  
会場 滝野高等洋裁学校

読書コース

期間と時間

四月下旬より来年三月まで、毎月一回午後二時よ

五月下旬より来年三月まで、毎週火、木曜日午前九時三十分より十二時三十分まで。

茶道コース

期間と時間

レンジャー訓練など公開

大村部隊...運動会・藤まつり

大村部隊では、毎年行なっている「藤まつり」と「春の運動会」を行ないます。

日時は五月三日、午前九時から午後四時までで小雨でも行ない、大雨のときは四日にのびします。

この日は部隊の内部を一般市民に開放して、自

時三十分より十二時三十分まで。  
会場 本経寺

華道コース

期間と時間

五月上旬より来年三月まで、毎週木曜日午後二時より四時まで。



おしらせ

引揚者給付金請求

期限 五月十五日

引揚者給付金の請求は本年五月十五日までとなっておりますので、まだ請求書を提出しておられないかたは期限までに必ず請求手続をすませてください。

(福祉事務所)

会場 本経寺

料理コース

期間と時間

五月上旬より来年三月まで、毎月一回午後一時より四時まで。

会場 中央公民館講座室 △受付期限 五月三十一日 (教育委員会) △応募資格 入隊する月の

自衛官を募集しています

防衛庁では、陸上、海上および航空自衛官を募集しております。志願票は試験を毎週行っています。試験を毎週行っています。試験を毎週行っています。

一日現在十八才以上二十五才未満の日本人男子で学歴は問いません。試験を毎週行っています。試験を毎週行っています。試験を毎週行っています。

市民課または出張所に用紙を申請してください。市民課または出張所に用紙を申請してください。市民課または出張所に用紙を申請してください。

百日咳・ジフテリアの予防接種  
百日咳、ジフテリア(混合ワクチン)の予防接種をつぎのとおり行ないますので該当者は恐れなく受診してください。

該当者

- (1) 初回免疫 昭和三十七年七月一日から昭和三十七年十二月三十一日までに生れたもの
- (2) 追加免疫 初回免疫後十二ヵ月から十八ヵ月を経過したもの

実施日程

実施場所	該当地区	接種日		
		1回目	2回目	3回目
竹松出張所	竹松 福重 松原	4月25日	5月16日	6月6日
市立病院	西大村 萱瀬	4月25日	5月16日	6月6日
保健衛生課	大村 鈴田 三浦	4月26日	5月17日	6月7日

■時間はいずれも午後1時30分から3時30分まで。



あなたは有権者です。

料金 無料

接種要領  
初回免疫は三週間、四週間おきに三回接種。追加免疫は実施日程のいずれかの日に一回接種。