

大村市政だより

■昭和33年4月22日第三種郵便物認可■毎月3回1日,10日,20日発行
■発行所 大村市役所■印刷所 つじ印刷所■定価 1部5円

実弾射撃

陸上自衛隊では12月中の実弾射撃をつぎのとおり行ないます。

実施場所=池田射撃場

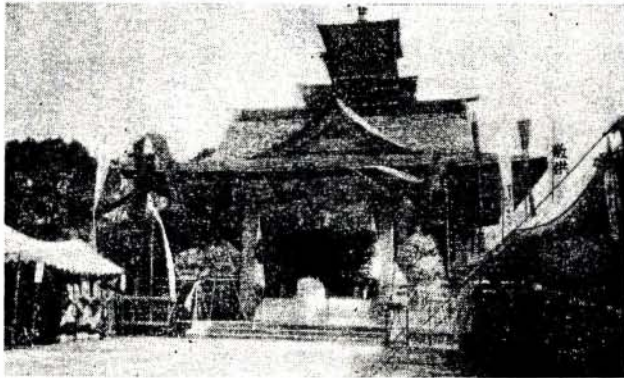
実施日程=1日~7日, 9日~14日
20日~26日、

(庶務課)

殉国者慰霊祭

10月31日三城の忠霊塔で

県殉国慰霊奉賛会大村支部主催による殉国者秋の慰霊祭が10月31日午前10時30分から三城忠霊塔で行なわれました。「君が代」吹奏ののち支部長大村市長の祭文奏上、続いて県知事代理松下民生労働部長の慰霊の詞があつて、おごそかなうち式典を終了しました。



無給付世帯 237 と 優良納税組合 25 を表彰

昭和三十八七年度中に保険税を納期年度大村市国限に完納し一回も保険の民健康保険被給付を受けなかつた百三十三名と、優良な保険納税組合二十五組合にたいして、三浦先綱代婦人会・連蔵寺口住宅納税組合・下小路口納税組合・竹松本町納税組合・福重草場納税組合・皆合はつぎのとおりです。

- 大村市長の 五カ年保険税無給付の部 納税組合・赤佐古納税組合 税組合・北野岳納税組合
- 祝辞のあと、 三浦 出口 繁市 後木場婦人会 西大村辻田 (保険衛生課)
- 昭和三十三年 度以来五年間
- 昭和三十八七年度中に保険税を納期年度大村市国限に完納し一回も保険の民健康保険被給付を受けなかつた百三十三名と、優良な保険納税組合二十五組合にたいして、三浦先綱代婦人会・連蔵寺口住宅納税組合・下小路口納税組合・竹松本町納税組合・福重草場納税組合・皆合はつぎのとおりです。
- 大村市長の 五カ年保険税無給付の部 納税組合・赤佐古納税組合 税組合・北野岳納税組合
- 祝辞のあと、 三浦 出口 繁市 後木場婦人会 西大村辻田 (保険衛生課)
- 昭和三十三年 度以来五年間

小さな親切運動を おしすすめよう

「小さな親切」をすすめる会ができました

「小さな親切」をすすめる会が、大村市ロータリークラブと、大村市連合婦人会のご協力により生れることになりました。

この会の趣旨はつぎのとおりです。

「小さな親切」をすすめる会人にすすめるだけではない、お互いがすすんで親切をするのだ

知っている人にも、知らない人にも、男にも女にも子供にも老人にも生命あるすべてのものに、そして

姿あるものにも、

「小さな親切」をすすめる会は、大村市ロータリークラブと、大村市連合婦人会のご協力により生れることになりました。

この会の趣旨はつぎのとおりです。

「小さな親切」をすすめる会人にすすめるだけではない、お互いがすすんで親切をするのだ

知っている人にも、知らない人にも、男にも女にも子供にも老人にも生命あるすべてのものに、そして

姿あるものにも、

加入希望の方は入会金一人百円をそえて、大村市教育委員会社会教育課にお申し込みください。申し込み期限はありません。

(教育委員会)

ことしも十一月二十六日から十二月二日までの一週間全国的に火災予防週間が実施されます。

この火災予防週間は十一月から三月までがとくに空気が乾燥し、また寒くなるので暖房や火を使うことが多くなり、火災が起りやすい季節である

ため、火にたいする注意をよびおこそうと行なうものです。

火災は九割までが不注意によるものといわれま

す。つぎのことからに注意してことしこそは「火災ゼロの冬」にしたいものです。

■一般的なこと

(イ) 外出するときや寝る前は必ず火の元を見ること。

(ロ) 子供の火遊びやたき火に注意すること。

(ハ) もえやすいものの近くで火をたかないこと。

■プロパンガス、石油コンロ、コタツ

火災の多くなる季節

(イ) 燃えない台の上で使用すること。

(ロ) 紙クズなどを落したりしないように注意すること。

(ハ) 電気器具

(イ) 電気コンロや電球をコタツの代りに使わないこと。

(ニ) ホリゴタツの中で洗たくものを乾かしたり、

(イ) 煙突は天井や「のき」などから十五センチ以上はなし、貫通部にはメガネ石をはめること

(イ) 煙突は天井や「のき」などから十五センチ以上はなし、貫通部にはメガネ石をはめること

(イ) 火をつけたまま移動しないで

(ロ) たき口付近にはもえやすいものをおかないこと。

(イ) 屋内配電線に故障がありそうときはすぐ電気工事者に調べてもらうこと。

ぼれた油などはよくふきとること。

(イ) たき口など不完全なものはずぐ修理すること

本ものコードを引かないこと。

(消防本部)

求人案内

【男子】熔接工二十〜四十才五百円以上・鉄工十八〜三十才四百五十円以上・自動車整備見習十八〜二十才九千円・整備工四十才まで一万六千円以上・木工見習十六〜二十才六千〜八千円・調理見習二十才まで一食付八千円・製材工二十五〜四十才五百〜六百円・煉炭製造工十八〜四十五才五百円・雑役四十〜四十五才一二万三千円・運転手二十才前後一万三千円・運転手二

十・四十才一万八千〜二万円・電気見習十八〜二十才四百〜四百五十円・店員十八〜二十五才九千・旋盤工二十〜四十五才一万五千〜二万円

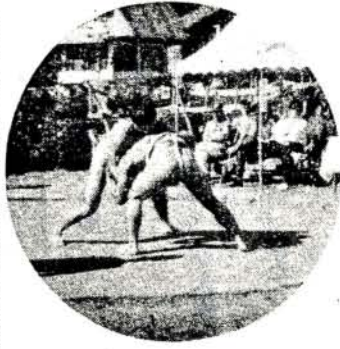


今年も三十組参加 第四回市民音楽会 市民音楽会も今年で四回目をむかへ、十一月十日、午前九時より中央公民館で盛大に開かれました。

市図書館新着図書

新聞語辞典。世紀のオリンピック。心理学研究入門 本の中の世界。日常の法律と書式集。陽気な無宿旅行。赤ちやん心理。海外交通ガイド。園芸百科全書 手芸全書。料理全集。人口の原理。簿記の入門。社会福祉入門。化学用語辞典。電気用語辞典。通信工学ハンドブック。生物化学ハンドブック。有機化学ハンドブック。無機化学ハンドブック。ソビエトの悲劇。お母さんの骨をもらって歩けた。日常英会話 おりがみ二百集。猿人日記。李朝残影。夏の終り。落差。連舞。なお、市内水田町の高月文六さんから「経済学全集」外52冊の図書の寄贈がありました。

(大村公共職業安定所)



大村市からも十四名参加
第一回県下身体障害者体育大会

オ一回の
県下身体障
害者体育大
会が十一月
二日長崎市
で開かれ本
市からも選
手十四名が
参加しまし
た。入賞相
撲(盲人)
三位林 茂

■ 手足の不自由な子どものために

11月10日より12月10日まで才11回目の「手足の不自由な子どもを育てる運動」が行なわれています。
一般に肢体不自由児とは「四肢(手と足)や体幹(からだ)に不自由なところがあり、そのままでは将来の生活に支障をきたすおそれのある児童」をいいます。
このような子供たちは全国で40万人をこえるといわれます。病状の重い脳性マヒの子どもや、さらには一生不自由がなおらない気の毒な子どもたちなどすべての肢体不自由児をしあわせにするために みんなであたたかい手をさしのべてこの運動を意義あるものにしたいものです。

(福祉事務所)

「ご寄付

ありがとうございました

△大高家庭科二十名スイカーズ、ハンカチ二十人分△二十七キロ、カステラ一 大村民謡協会まんじゅう三・五キロ△諏訪町森晃スイ 十包、手踊慰問△諏訪町上カ四十キロ△水田町むつみ 田市次グラジオラス苗七キ会一同チリ紙一しめスイカ 口小豆五キロ△西大村婦人三十キロ△諏訪町三島恵吉 会まるぼーろ三十包△県知日本老友新聞毎月一部一年 事佐藤勝也アメ三十袋△県間分△大村ロータリークラ 共同募金会金二千八百円△ブ金三千円、男物ステテコ 大村市社会福祉協議会まんパンツ十人分、女物シュミ じゅう二十八包△諏訪町鳥

山氏、湯吞三十個△池田住宅十一区清水留雄、アンマ 慰問△大村規友会、若水会 尺八、琴慰問金一千円△長崎県理容協会大村支部理髮 校、萱瀬小学校、黒木小学 校の施設資金として、金四 万五千元を、また市内杭出 庭園の草取△諏訪布教所ガ ーゼハンカチ四ダース△古 津郷の朝長準さんから亡母 町山口氏、古本十冊△武部 ムメさんの忌明けにさいし、 郷今村忠太郎金五百円、古 本三国志外二十九冊△三浦 大村中学校の施設資金とし 浄土寺住職外仏教婦人会十 名、アメガタ四・五キロ (福祉事務所)

■ 県民税にも

補助金を交付します

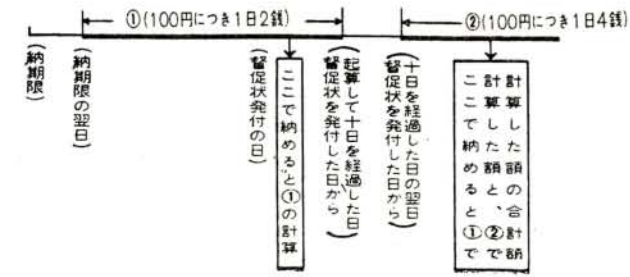
みなさんが個人の市民税 いままで市税の滞納金に といっしょに納めていられ 「延滞金」と「延滞加算 日数」によって計算した金額 個人の県民税にも、納税 金の二つが加算されてい ② 督促状を發した日から 貯蓄組合で納期内に納めら ましたが、十月一日からこ 起算して十日を経過した日 された場合に限り県民税納付 の二つを統合して「延滞金 の翌日以後に納付される場 額の百分の一の補助金を交 だけとし、つぎのように 合は①の金額と、滞納税金 付することになりました。し して計算することになりま 百円について一日四銭の割 従来までの市民税の分と した。

延滞金の改正

計算方法

の改正

合算して交付いたしませんか ① 納期限の翌日より、督 たら納税貯蓄組合に未加入の 促状を發した日から起算し 日の翌日から納付の日まで 方は、もよりの組合に加入 して十日を経過した日までの 間に納付される場合は、滞 額との合計金額が延滞金と 納税金百円について一日二 になります。



おしらせ O s i r a s e おしらせ O s i r a s e

第三十九回成人講座(日曜大工)を開購します

と二十四日 午前九時から午後五時 狸ノ尾市有林

▽入札保障金 入札額の五分以上の現金

大多武演習場使用 陸上自衛隊才四輸送隊で

無縁墓地を改葬します 無縁墓地の改葬が過ぎ

▽教室 中央公民館講座室

▽会場 大村市公会堂ホール(中央公民館)

▽数量 面積二反一畝 約三十九石

柔道審査 日時 十一月三十日

▽森林下草刈作業 十一月二十五日から二十

① 墓地名 小野田又江 共同墓地

▽目的 木工、電気製品に

▽対象 一般市民

二号林 面積二反二畝 約四十四石

午後一時より 十一月二十九日

▽手榴彈投てき訓練 十一月二十七日午前九時三十分

東臼杵郡東郷村大字山 陰丙一四九一

▽開設日と時間

△会場 市有林の雑木をつぎの

三号林 面積三反歩 約六十八石

内容 審査段位三段 までの審査

忌明に寄附 市内原口郷の岩崎芳衛さん

② 墓地所在地 新潟県 新発田市大字早道場字

十二月七日から二月二十

市有林の雑木をつぎの

四号林 面積二反三畝 約四十三石

△期日 十一月二十九日

市原口郷の岩崎芳衛さんは亡くなった妻タネさんの

新発田市大字早道場字 埋野八一九ノ八二一

二日までの才一、才三土

とおり公売します。

▽入札日時 十一月二十六日 午後二時より

午前組 九ノ十二時 午後組 十二ノ五時

業資金にと寄付されました

田市大字早道場六番地 埋野墓地改葬委員長

曜日 時間は午後一時から四時まで

現地説明は十一月二十六日 午前九時狸ノ尾溜池堤

▽入札場所 現地

△内容 市公会堂講座室

第一回大村市 民踊大会を開きます

小林久次郎 届出期日 昭和三十八年十一月三十日

▽受講資格

市内在住成人(男子)を主としますが職業年令はとれません

▽入札方法 一般公入札

△場所 市公会堂講座室

どうぞおさそいあわせの上おいでください。

③ 墓地名 西方寺墓地 墓地所在地 福岡県

▽申込 十一月三十日まで

料理コンクールがあります

▽入札方法 一般公入札

△内容 市公会堂講座室

届出先 福岡県柳川市 届出期日 昭和三十八年十一月三十日

柳川市惠美須町二七番地 届出先福岡県柳川市

中央公民館へ

大村保健所管内のスキム

▽入札方法 一般公入札

△内容 市公会堂講座室

届出先 福岡県柳川市 届出期日 昭和三十八年十一月三十日

柳川市惠美須町二七番地 届出先福岡県柳川市

▽受講料 ありません

大村保健所管内のスキム

▽入札方法 一般公入札

△内容 市公会堂講座室

届出先 福岡県柳川市 届出期日 昭和三十八年十一月三十日

柳川市惠美須町二七番地 届出先福岡県柳川市

▽講師 未定

大村保健所管内のスキム

▽入札方法 一般公入札

△内容 市公会堂講座室

届出先 福岡県柳川市 届出期日 昭和三十八年十一月三十日

柳川市惠美須町二七番地 届出先福岡県柳川市

(教育委員会)

大村保健所管内のスキム

▽入札方法 一般公入札

△内容 市公会堂講座室

届出先 福岡県柳川市 届出期日 昭和三十八年十一月三十日

柳川市惠美須町二七番地 届出先福岡県柳川市

華道展が開かれます

大村保健所管内のスキム

▽入札方法 一般公入札

△内容 市公会堂講座室

届出先 福岡県柳川市 届出期日 昭和三十八年十一月三十日

柳川市惠美須町二七番地 届出先福岡県柳川市

市内の華道同好者による華道の展覧会が

大村保健所管内のスキム

▽入札方法 一般公入札

△内容 市公会堂講座室

届出先 福岡県柳川市 届出期日 昭和三十八年十一月三十日

柳川市惠美須町二七番地 届出先福岡県柳川市

とおり行なわれます。

大村保健所管内のスキム

▽入札方法 一般公入札

△内容 市公会堂講座室

届出先 福岡県柳川市 届出期日 昭和三十八年十一月三十日

柳川市惠美須町二七番地 届出先福岡県柳川市

届出先福岡県柳川市