



発行所 長崎県大村市250番地 大村市役所印刷部 印刷所 つじ印刷部 定価 一部五円

雨期になると、車のスリップ、傘やカッパなどで見通しがきかないで交通事故も増えています。雨の日は、歩行、運転に十分に注意しましょう。

特効薬は手洗い

丁寧に洗う習慣をつける

赤痢の予防

※ いよいよ伝染病の多くなる季節にはいりますが、大村市の赤痢発生状況 ※

※ は別表によってわかるように、罹患率が非常に高く、また、わたしたち ※

※ が明るい健康な生活をするために、一層徹底した予防をしなければなら ※

※ ません。その予防の方法、もし不幸にして病気になる場合はかの人に ※

※ 病気を移さないで、安い費用で治療するにはどうしたらよいか。みなさ ※

※ んといつしよに考えてみたいと思います。 ※

予防の理想的な条件は赤痢力をして、白芥のためにをしに射がでる非常にきく予防注射ができるか、わたしたち国民の生活環境が向上して、上下水道が完備し、じん井や糞尿の処理が合理的に行なわれ、常に安全な食品が提供されるような環境衛生と食品衛生の徹底した生活になれば、赤痢も非常に簡単になるのです。しかし、現在のところ予防注射をして免疫を高めるといふような、積極的にかつたの抵抗力をつける手段もまた実施の域でなく、また文化的な都市や農村の建設は早急に解決ができるものではありません。

赤痢はどうしてうつるか

赤痢患者あるいは保菌者によばれる人のからだに入った赤痢菌は、腸中で繁殖し、糞便とともに便所の中に排泄されます。

赤痢の予防心得

便所に落ちた赤痢菌は、エ、油虫(ゴキブリ)などに拾われて、便所から運び出され調理場や人間の飲食物、その他いろいろな所へおろされ、洗い出している人が便後の手を洗いを完全にしないと、無数

新鮮なものを食べましょう。八魚肉類その他乳製品は腐敗しやすいので、調理は注意して食中毒を起さないよう心がけましょう。

五、飲食物の販売 飲食物の販売をしている店では、たべものは絶対に手づかみしないで、特に衛生的に処理しましょう。

六、家屋内外の清潔とハエなどの駆除 とくに便所、台所、流し場、ゴミ溜の周囲等に「ハエ」の発生源です。常に清潔にし幼虫の発生を防止しましょう。

四、流れ川の使用 流れ川の水の使用から赤痢の集団発生が多く見られますので、流れ川で食器、野菜類、

赤痢にかかったら 赤痢にはどうしてかかるのかというところはよくわかっていても、現在のようにあらゆる所に赤痢菌がバラまかれていて、ほんとうにちよつととした注意を怠つたために赤痢にかかってしまう場合が自然に多くなつてきます。いわば患者になるのは災難とも云えるのであって、決して犯罪でもなんでもありません。だからこれをかくすような古い考えは公衆衛生道徳に反するものであります。もし、あやしいと思つたらすぐ医師保健所、保健衛生課係員の指示にしたがい、まんえん防止のため、市立伝染病棟へすぐ隔離して、完全な治療を受けさせましょう。

伝染病棟では公費で療養 伝染病棟に隔離された場合の入院費用は大体つきのおりです。(給食料は材料費の実費(現在一日二百円)だけを患者が負担することになりま

肥桶などを洗わないようにしましょう。

三、共同井戸の消毒 井戸はお互いに清潔に保持し時々カルキを入れて消毒し、絶対に生水を飲まないようにいたしましょう。

二、飲み物、食べ物の注意 一、手指をいつも清潔に 二、飲み物、食べ物の注意

一、手指をいつも清潔に 二、飲み物、食べ物の注意

手洗いの必要性はさきに説明しましたが、なかなか完全に行なわれていないのが実情です。わたくしたちが便所に

口果物は未熟なものは避け

視聴聴選 (電波の日6月1日)

「勉強がすむまで眠つておいで」



生課へ届けて指示を受けるようにしてください。

Table with 2 columns: 市町村名 and 視聴聴選率. Includes data for 長崎市 (81.4%), 佐世保市 (77.7%), etc.

能力に聴選実費を負担しなればなりません。

もし、他の病院で伝染病と診断され患者の症状が重篤であり絶対安静を要し、市立伝染病棟へ移すことが困難な場合は、特別の理由がある場合は、当該医師の指示または認可がなければ全額個人負担となりますので、速かに市保健衛生課へ届けてください。

「十月一日」「国勢調査」 「総理府統計局」の文字を必ず入れる(数字は算用数字でもよい)

「十月一日」「国勢調査」 「総理府統計局」の文字を必ず入れる(数字は算用数字でもよい)

「十月一日」「国勢調査」 「総理府統計局」の文字を必ず入れる(数字は算用数字でもよい)

「十月一日」「国勢調査」 「総理府統計局」の文字を必ず入れる(数字は算用数字でもよい)

「十月一日」「国勢調査」 「総理府統計局」の文字を必ず入れる(数字は算用数字でもよい)

「十月一日」「国勢調査」 「総理府統計局」の文字を必ず入れる(数字は算用数字でもよい)

お知らせ板

九月までの射撃実 九月(十三日) 113・5

九月までの射撃実 九月(十三日) 113・5

九月までの射撃実 九月(十三日) 113・5

九月までの射撃実 九月(十三日) 113・5

昭和34年度長崎県管内赤痢患者数及びび率(一)内は一人万人に対する罹患率

昭和34年度長崎県管内赤痢患者数及びび率(一)内は一人万人に対する罹患率

昭和34年度長崎県管内赤痢患者数及びび率(一)内は一人万人に対する罹患率

昭和34年度長崎県管内赤痢患者数及びび率(一)内は一人万人に対する罹患率

昭和34年度長崎県管内赤痢患者数及びび率(一)内は一人万人に対する罹患率

昭和34年度長崎県管内赤痢患者数及びび率(一)内は一人万人に対する罹患率

昭和34年度長崎県管内赤痢患者数及びび率(一)内は一人万人に対する罹患率

昭和34年度長崎県管内赤痢患者数及びび率(一)内は一人万人に対する罹患率

昭和34年度長崎県管内赤痢患者数及びび率(一)内は一人万人に対する罹患率

手洗いの方法 手についた菌の減少率%

手洗いの方法 手についた菌の減少率%

手洗いの方法 手についた菌の減少率%

手洗いの方法 手についた菌の減少率%

手洗いの方法 手についた菌の減少率%

手洗いの方法 手についた菌の減少率%

手洗いの方法 手についた菌の減少率%

手洗いの方法 手についた菌の減少率%

手洗いの方法 手についた菌の減少率%

店舗つき住宅が完成 ミュージックサイレンも取付

昨年十月から建設に着手された、駅前住宅、一階は店舗で十四戸、二階以上は住宅が二十五戸で、大村市の玄関にふさわしい建物です。

一階は店舗で十四戸、二階以上は住宅が二十五戸で、大村市の玄関にふさわしい建物です。なお、屋上にはミュージックサイレンが取付けられ、子どもたちの健やかな成長を願って毎日午前八時、正午、午後八時の三回愛の調べが響き渡ります。



行事の一つとして、市民のたのしみになる事業を行いたいというので、市に申し出があられたもので六月十九日正午から鳴らされます。曲は朝もよび正午は、少年不良防止運動として行なわれている愛の調べ、大村市愛の調べです。(建設課)

(写真は駅前住宅・屋上の丸いのがサイレン)

二つの調査にご協力を

六月一日現在、全国一斉に事業所統計調査と商業統計調査が行なわれます。

この調査の目的は、全国的に事業所統計調査と商業統計調査した上で、国内の産業活動や商業活動の現状を明らかにし、わが国の経済や行政に役立てることにあります。

みなさんの事業所や商店に調査員がお伺いしますので、よろしくご協力くださるようお願いいたします。(庶務課)

豚コレラ再び発生

予防の徹底を

豚コレラが市内に再発生しました。三月十八日と三月二十二日に杭出津に二十七頭が発生し、その後終息したように見えましたが、五月十七日、十八日に九頭発生し、さらに純猪のおそれがあります。

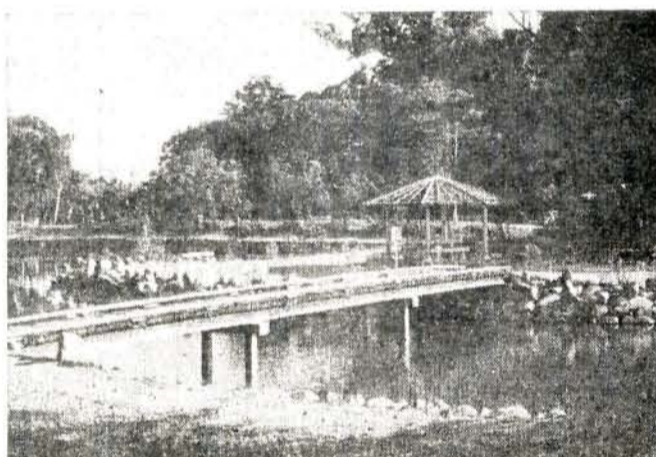
杭出津地区は移動禁止が発令され、西大村農協での豚市は中止されましたが、杭出津地区以外に発生しなければ豚市は従来どおり新築畜市場(旧空堀内市営畜場)で開かれます。

豚コレラの発生は広範囲に爆発的に発生していましたが、近ごろの傾向では予防注射が徹底したため小範囲にとどまり、感染も緩慢になったように見えます。

しかし飼育者が注意を怠ると他の伝染病と混合感染することも考えられますので、病気が一日も早くおとされてください。

豚コレラは、発熱とともに食欲がなくなり、呼吸数が多くなります。二三日経過すると咳が出て鼻血が乾燥します。目は赤く充血し「メニ」が出ます。

豚コレラを発生したら早目に受診する。(大村市畜産衛生所)



(写真は桜田の池)

りっぱにできた桜田の池

照明燈やベンチなどの施設も

大村公園の整備事業は着々と進み、はす池の整備に拍車をかけています。この池は、照明燈やベンチなどの施設も、りっぱにできています。



長崎県では農産物新記録委員会を立ち上げ、開業準備を進めています。この池は、照明燈やベンチなどの施設も、りっぱにできています。

農事メモ

〔水稲〕 苗代の水かけ引... 苗代は二五センチの間隔で、水に浸るようにつまみまらせます。

〔柑橘〕 天牛による被害は大きいので、前月に引き続き成虫や幼虫を出している幼虫の捕殺を行ないます。

〔馬鈴薯〕 馬鈴薯の掘り取りは十日前後に天候を見ながら行ないます。雨害に注意し、布シワカ病、黒点病等の予防を行ないます。

〔主要農産物競争会〕 長崎県では農産物新記録委員会を立ち上げ、開業準備を進めています。

六月の衣食住

(衣)

〇：湿度の多いときは体温調節する発汗作用を促される。幼児にとっては寒暖に調節が難しく、新しい買い求めの服は着せ替えてみる。

〇：半重用の雨具として黄色のカサやレインコートが売られている。輪ゴムが壊れるため、新しい買い求めの服は着せ替えてみる。

(食)

〇：夏の暑さ対策として、梅雨どきにはその影響が大きい。梅雨どきにはその影響が大きい。

(住)

〇：入梅前に準備しておきたいこと。梅雨どきにはその影響が大きい。



(上の写真は家畜市場)

家畜市場が完成。旧空堀内の市営農場に家畜市場ができました。これは木造スレート葺平家、建六十六平方メートルで、セリ場と事務室となっており、この市場は大村市の畜産の振興に大きな役割を果たすこととなります。