

大村市政だより

人口の動き

(7月末日現在)

前月比		
人口	55,233	(+239)
{男	28,456	(+136)
{女	28,757	(+103)
世帯数	12,286	(+41)
転入	650	出生 115
転出	501	死亡 25

■昭和33年4月22日第三種郵便物認可■毎月3回1日・10日・20日発行
■発行所 大村市役所■印刷所 つじ印刷所■定価 1部5円

ことしも台風が やってくる

台風

の被害防止に万全を

夏から秋の初めにかけては台風が九州方面に数多く来襲する季節です。そこで各家庭では被害をできるだけ少なくするため、つぎのことがらを守ってください。

■風が強く家の破損、倒壊など危険があると思われるときは最寄りの学校、お寺、公民館などに早目に避難すること。なお道順などはかねてからよく調べて覚えておくこと。

■台風は非常に大きな力をもっています。

雨戸などは風に吹きぬかれないよう十分に補強しておくこと。

■不用不急の外出はしないこと。やむを得ない外出のときは必ず帽子をかぶること。

■食糧、医薬品、貴重品、衣類などは余分な荷物にならない程度用意しておくこと。

避難するときは

■台風のとときには火災を起すと大変です。

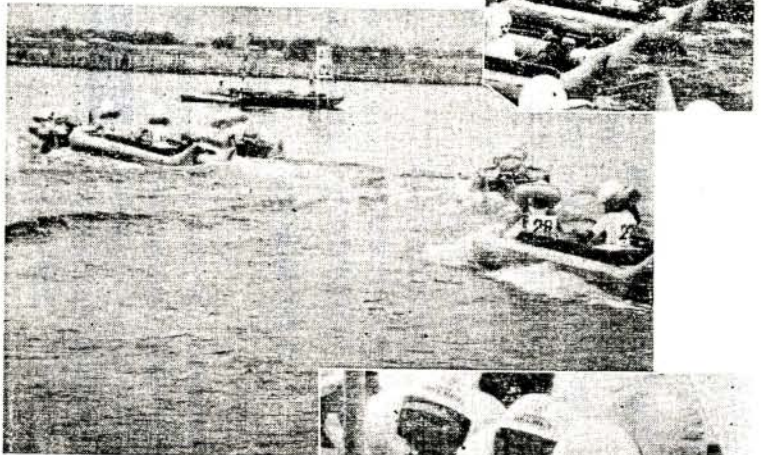
火の始末と戸締りを完全に。

■女の方はストラックスやモンベなど活動しやすいものを着用し、すきんか座ぶとんなどをかぶる。

■一人での行動は危険なので家族や近所の人と一緒に避難すること。

(消防本部)

いっせいにスタート。 →



↑ レースも白熱。
上手にマークをまわるボート

レースを終わって表彰を
うける豆レーサーたち。 →



見物人は市内市外からの子供さん、お父さんお母さんたち約一千人、出場者も百二十組と予定をはるかに上廻って係員も大童...。こんべきの海に真夏の太陽をあびて好レース、珍プレーが続出、うすめつくされた観客席は声援と爆笑でにぎわいました。

好レース！珍プレー？

少年少女モーターボート大会

真夏の太陽をあびて……。

実弾射撃

陸上自衛隊では九月中の実弾射撃をつぎのとおり行います
実施場所＝池田射撃場
実施日程＝9月4日～7日
9日～13日 16日～28日 30日

(事業課)

最近児童生徒による少年非行が増えています。この少年少女の非行は何故増えるのでしょうか？その原因はどこにあるのでしょうか？

普通の病氣も早く気づい 要です。

て手当を施せば治療も容 不良化の一般的兆候をあけ 易であると同様に、子供 ますと、つぎのようなもの の心の病氣といふべき不 があけられます。十分注意 良化の場合にも早く発見 をして子供さんを明るく健 して双葉のうちに悪の芽 全に育てましょう。 をつみとることが最も肝 態度や言葉つきがかわる

児童生徒の非行が増加

態度、服装に現れる

親の注意が大切です

度をし、好んで不良の使 する。 う隠語などを用いるよう きざな服装をするように

気取る態度、にやけた態 になる。 度人、をくつたような態 服装、身廻品などを気に

なり真面目さ、少年らしさ を失うようになる。 「うそ」が多くなる。

正しい生活をしていない だけに自分の行動を秘密 にし、まことしやかなう そをいうようになる。

勉強やしごとを怠る。

勉強やしごとがつまら なくなり欠席欠勤がちに

なる。 夜間外出が多くなる。 勉強や用件にかこつけて の夜間外出が多くなり、 帰宅後に用件をきいたり するとうるさがりあいま いなことを言ったり、捨 ぜりふを言ったりする。

読み物が変わってくる。

小説や猟奇的な雑誌に読 みふけるようになる。

ご寄付

ありがとうございました

社会福祉事業へ寄付

市内古町の田中タカさん は故田中セキさんの忌明に 金一万円。

京在住)は市税の前納報償 金。

高松光世さんは故仁吉さ んの忌明に一万円。

市内東諏訪町の内田政雪 さんは故守茂さんの忌明に 金五千円。

高橋美佐子さんは故春男 さんの忌明に金一封の寄付 をされました。

敬老院へ寄付

市内片町八坂神社紙園祭 祭典委員会より一千四百円

今村武雄さん(島原市在 △園芸高校家庭科卒業生一 住)は興行利益金の一部。 同 生菓子四キロ△諏訪布

市内桜出津四区立川ヨシ 子さんは故松太郎さんの香 典返しに金一封。

教所 菓子三袋△市内竹松 才木敏子 金二千円△市 内某氏 古雑誌三十七冊△

小林正晴、森男さん(東 市内某氏 古雑誌七十七冊

家救援金として△大村市議

奨学資金に寄付

市内向陽町田中未雄氏よ り奨学資金として金三万六 千円の寄付がありました。

この寄付のおかげで奨学 生三名の追加が決定され、 市の奨学生は二十七名とな りました。(教育委員会)

被害農家救援金に寄付

長雨による市内の被害農 家救援金として△大村市議

三城保育所へ寄付

△鯉のぼり六十本 立川愛 二郎△のぼり竿二本 光富 七綾子△花 北真由美△画 用紙四十枚 大岡四男△花 山口則人△長靴三足 小野 下葉子△七夕笹三本 平田 末松△衣類、花、大型積木 砂場遊道具 森卯太郎△金 魚二匹 浜田説郎△ジュー

奨学資金に寄付

市内向陽町田中未雄氏よ り奨学資金として金三万六 千円の寄付がありました。

この寄付のおかげで奨学 生三名の追加が決定され、 市の奨学生は二十七名とな りました。(教育委員会)

被害農家救援金に寄付

長雨による市内の被害農 家救援金として△大村市議

三城保育所へ寄付

△鯉のぼり六十本 立川愛 二郎△のぼり竿二本 光富 七綾子△花 北真由美△画 用紙四十枚 大岡四男△花 山口則人△長靴三足 小野 下葉子△七夕笹三本 平田 末松△衣類、花、大型積木 砂場遊道具 森卯太郎△金 魚二匹 浜田説郎△ジュー

交通制限

大村駅前通りア

ーケード街の人や 車の交通量はかな り多いようです。 そこで交通の事故 を予防するためこ のアーケード内の 車両通行をつぎの とおり制限します 毎日、午前十時か ら午後九時まで車 両(自転車を含む) の通行はできません。 市民みなさん交通 事故を起さないよ うに注意いたしま しょう。

今月の納税

今月は固定資産税第3期分と国民 健康保険税8月分を納める月です

市民のみなさん 忘れずにおさ めてください。

大村市政だより

(3)

家の増改築には

許可がいります

家を増築したり改築、新築したりする場合は必ず県の許可を受けて着工しなければならぬことになっております。

最近はとくに建築物の改増築が盛んに行なわれているので、最近の建築には必ず所定の手続をして確認の上着工してください。

手続についての詳しいことは市の建設課におたずねください。

(建設課)

ようです。

無許可のまま工事に着手したり竣工後申請の手続を取ったりするのは間違っています。

被保険者に異動があれば

十日以内に保険衛生課へ

国民健康保険の被保険者に転出入、職場の健康保険加入、脱退などで異動があったときは、十日以内に届け出て被保険者証の訂正確認をうけなければならぬことになっております。

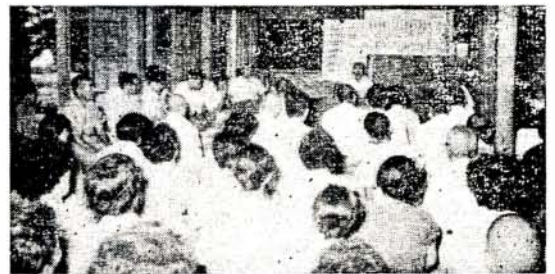
この手続きをしなかったり、遅れて届けたりすると給付がうけられなかったり市が給付した医療費を返還させられたり、皆さんに不利なことが起ります。

被保険者証の訂正、確認はご面倒でも必ず期間内にうけてください。

(保険衛生課)

この国民健康保険被保険者証は無効です
いますぐ保険衛生課または出張所へ返納してください。

被保険者証番号	世帯主氏名	住所
20-108	広瀬 武男	大村市小川内779
30-088	未島 安市	東浦
32680A	酒井 和代	泉町
33-16A	浦川 リツ	栄町A班
33-601	福島 作助	松尾
33-675	宮崎 明義	早岐谷2-529
33-862	中村 春決	鈴田開樂地
A0-012	二宮 浅一	雄ヶ原1313
A1-331	川 添 清	杭出津3区



武留路の

新しい市民のみなさんに
市長も出席して

市政の説明会

七月一日付で、新しく大村市に編入した武留路郷の市民のみなさんを対象に七月十六日、市政の説明会を行いました。

この日は市から市長をはじめ各課長が出席、地元からは約六十名の人々が出席して、大村市の行政機構、事務取り扱いなどをくわしく勉強、地元から要望などもでて有意義な市政の説明会をおわれました。

(庶務課)

求人案内

三十五才まで日収五百円以上・自動車整備工見習十六才七才月収八千円

〔管内〕男子 煉炭製造工 女子 経理事務十八才二十才月収八千円・一般事務十八才二十才七千八百円・一般事務年令不問一万円・店員十八才二十才七千八百円・熔接工二十才三才まで日収二百九十才三千円・板金・各種雑役四十才一万八千才三万円・自才まで日収二百九十才三千円

自動車運転指導員二十才三才五才 炊事婦二十才五十才 十五才二万円・自動車整備 才住込手取五千円・保母十才二十才住込五千円以 上

塗装工十八才三十五才一 八才二十才住込五千円以 上

【県外】男子 建築技術者 千円・その他紡績・織布等 多数有り。

万五千円・三万円・集金・外 交員二十五才四十才一万 一 万五千円(五〇〇以上)の 二十才三十五才二万三千 円(五〇〇以上)の 二十才三十五才二万三千 円・製材・雑役 三万七千円・電機組立工 (大村公共職業安定所)

きょうの話題

長距離列車の乗車券

特急や急行などの長距離列車を利用するときは始発駅まで行って乗車することが案外多いものです。このような場合のために連続した乗車券(例えば大村(長崎)東京)が市内の駅(岩松、大村、竹松、松原)でも発売されています。なお、希望する列車の急行券も同時に購入できるようになっています。

これを利用すれば始発駅での混雑もさけることができ、たのしい旅立ちができます。

家庭 ↑ 市役所 ↑ 家庭 ↑ 市役所 ↑

通知のこなかつた人は

まず安心...

原爆被爆者の
一般健康診断

先日実施しました一般市民の結核検診の結果、異状のある人には十三日に直接撮影、かくたん検査などの精密検査の通知を発送しました。

開催臨時

女子従事員を募集

異状のない人には個人通知はいたしませんので、八月二十日ごろまでに個人通知を受けられなかった人は時女子従事員を募集しています。

(保険衛生課)

市内居住者で満四十五才未満の女子

△ 申込 九月五日までに

市の事業課へ履歴書を出してください。

△ 珠算、一般常識、面接を行います。

(事業課)

身体障害者の

手帳を更新

昭和二十九年九月一日以前に交付された身体障害者手帳の更新をすることになりましたのでつぎの要領で福祉事務所へ届け出てください。

毎月一日にダム放流警報サイレンのテスト

放流警報用	
●	(一分) (十五秒) (一分) (十五秒) (一分)
●	休止 (一分) (十五秒) (一分)
テスト用	
●	(三十秒)
●	(三十秒)

九月から毎月一日の正午に、放流警報サイレンの吹鳴テストを行いますので放流警報サイレンと、まちがわないようにしてください。

なお、放流警報用サイレンは郡川沿岸の七カ所に設置してあります。

差押え財産を公売

30日 市税滞納により、差押えた財産をつぎのとおり公売します

△日時 八月三十日 午前十時

△公売場所 市税務課

△公売方法 一般競争入札

△公売保証金 見積価額の百分の十

△代金納付期限 九月六日 午前十一時

△農地の買受には知事の適格証明書が必要です。

△公売物件

- ① 祝崎郷原二百七十三番の三 畑八畝二十歩外畦畔 二歩
- ② 今村郷蓮蔵寺二百五十九番才一 田八畝二十七歩
- ③ 岩松郷中針尾六十七番イ才一の才二 畑三畝二歩 外十二歩畦畔
- ④ 武部郷武部二百九十六番九 宅地五十七坪
- ⑤ 諏訪郷野口千二百七十番口 畑四畝十九歩
- ⑥ 諏訪郷野口千二百七十一番二 畑四畝歩
- ⑦ 並松郷植畑百八番百九番 合併才四 畑九畝十歩
- ⑧ 富の原郷大川田百五十番 畑一反歩
- ⑨ 小路口郷上小路口二百六十番三 山林六畝七歩同郷同番四 山林二十二歩
- ⑩ 富の原郷中江五百十二番 畑一反歩
- ⑪ 小路口郷千本杉六百五十五番の八 畑二反歩
- ⑫ 宮代郷吉丸百十九番 田三畝八歩
- ⑬ 一の郷池の本四百三十七番 田七畝二十六歩
- ⑭ 徳泉川内郷八百五十三番 三家屋番号 同郷六十三番 木造瓦葺平家建居宅 一棟建坪十五坪九合
- ⑮ 原口郷六百七十四番イ家屋番号 同郷百十二番三 木造瓦葺平家建居宅 一棟建坪二十九坪八合
- ⑯ 野田郷石坂千四百二番 田七畝二十七歩
- ⑰ 野田郷石坂千四百二十八番才二 山林一畝五歩
- ⑱ 同郷笠山千四百七十六番 才一 山林二畝二十一歩
- ⑲ 同郷同番才二 山林二畝 十八歩 (税務課)

豚コレラの予防注射を行います。

秋の定期豚コレラ予防注射をつぎの日程で実施します。豚を飼っている人はあらかじめ農協に申し出てください。注射は各飼育農家を巡回して行います。期日と区域はつぎのとおりです。

区域	期日
松原	8月30日、31日
竹松	9月4日、5日、6日
福重	" 18日、19日
鈴田	" 20日、21日
三大浦	" 23日
大瀬(上)	10月4日、5日
大瀬(下)	" 24日
西大村	" 25日
	" 28日、29日、30日、31日