

5月前期号



第28号 昭和29年5月5日 編集人 大村市秘書課長 藤戸三郎 長崎県大村市 発行所 大村市役所 電話代表750番 印刷所 隆文社印刷所

中小企業金融への手引

最近に於ける企業界の金詰りは各方面に色々の波紋を投じているが、特に中小企業への金融問題は深刻のようである。茲に主として中小企業者のための信用保証協会の利用、中小企業金融公庫の新貸出方式、国民金融公庫の零細業者への短期融資特別小口貸付制度などを御紹介する。

担保力の乏しい借入希望者は長崎信用保証協会の利用を

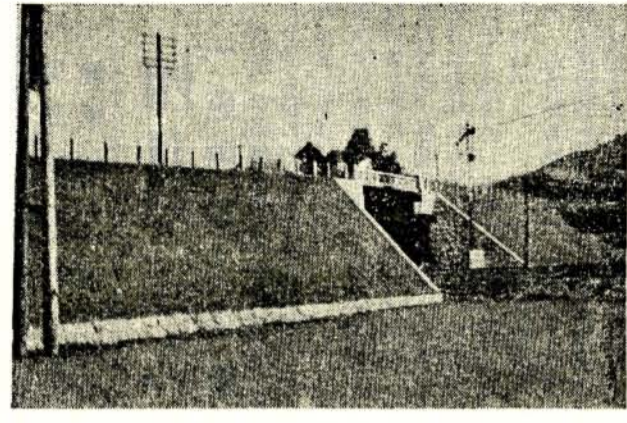
本県では、長崎県信用保証協会が設立されて二十七年七月から業務を開始している。この信用保証協会というのは、中小企業者の事業自体は堅実、且つ採算上、有利な事業であつても、適当な物的、又は人的保証がないため金融に困難を感じている者のため、その事業

内容や信用を調査して相手の金融機関に債務を保証するための協会である。本協会の事業内容の概略は左記の通りであるから御利用下さい。一、被保証人たる資格及び被保証債務の範囲

- ①資格
 - ①本協会の地区内に住所、居所、事務所又は営業所を有し、引きつゞき一カ年以上、中小規模の商業
- ②保証期間の最高限度
 - ①事業上の運転資金にかゝる債務については六ヶ月(但し特別の事情があり審査委員会の決議を経たときは一年)
 - ②事業上の設備資金にかゝる債務については一年以上

松原國道が完成

三十四号国道松原地区の改修工事は二カ年連続事業で建設省が工事を行なつていたが三月末日に竣工した。総工費七千九百万円。延長二、一三二米、全車道員八米五〇(内車道員六米五〇)である。



五月三十一日は自転車荷重税の納期であり、固定資産税第一期分の督促期限でもあります。お忘れなく納期内に完納して下さい。我等の大村市(税務課)

お米屋の登録変更について

お米屋の登録所を、かえたい方は米穀販賣業者の登録変更を六月一日に実施しますから変更希望者は「登録変更届書」各出張所又は市民課にありませう。五月一日から五月十日迄に所管の出張所、又は市民課へ提出して下さい。お米屋の登録所、又は市民課へ提出して下さい。お米屋の登録所、又は市民課へ提出して下さい。

お米屋の登録変更について

お米屋の登録所を、かえたい方は米穀販賣業者の登録変更を六月一日に実施しますから変更希望者は「登録変更届書」各出張所又は市民課にありませう。五月一日から五月十日迄に所管の出張所、又は市民課へ提出して下さい。お米屋の登録所、又は市民課へ提出して下さい。

お米屋の登録変更について

お米屋の登録所を、かえたい方は米穀販賣業者の登録変更を六月一日に実施しますから変更希望者は「登録変更届書」各出張所又は市民課にありませう。五月一日から五月十日迄に所管の出張所、又は市民課へ提出して下さい。お米屋の登録所、又は市民課へ提出して下さい。

お米屋の登録変更について

お米屋の登録所を、かえたい方は米穀販賣業者の登録変更を六月一日に実施しますから変更希望者は「登録変更届書」各出張所又は市民課にありませう。五月一日から五月十日迄に所管の出張所、又は市民課へ提出して下さい。お米屋の登録所、又は市民課へ提出して下さい。

お米屋の登録変更について

お米屋の登録所を、かえたい方は米穀販賣業者の登録変更を六月一日に実施しますから変更希望者は「登録変更届書」各出張所又は市民課にありませう。五月一日から五月十日迄に所管の出張所、又は市民課へ提出して下さい。お米屋の登録所、又は市民課へ提出して下さい。

お米屋の登録変更について

お米屋の登録所を、かえたい方は米穀販賣業者の登録変更を六月一日に実施しますから変更希望者は「登録変更届書」各出張所又は市民課にありませう。五月一日から五月十日迄に所管の出張所、又は市民課へ提出して下さい。お米屋の登録所、又は市民課へ提出して下さい。

お米屋の登録変更について

お米屋の登録所を、かえたい方は米穀販賣業者の登録変更を六月一日に実施しますから変更希望者は「登録変更届書」各出張所又は市民課にありませう。五月一日から五月十日迄に所管の出張所、又は市民課へ提出して下さい。お米屋の登録所、又は市民課へ提出して下さい。

お米屋の登録変更について

お米屋の登録所を、かえたい方は米穀販賣業者の登録変更を六月一日に実施しますから変更希望者は「登録変更届書」各出張所又は市民課にありませう。五月一日から五月十日迄に所管の出張所、又は市民課へ提出して下さい。お米屋の登録所、又は市民課へ提出して下さい。

お米屋の登録変更について

お米屋の登録所を、かえたい方は米穀販賣業者の登録変更を六月一日に実施しますから変更希望者は「登録変更届書」各出張所又は市民課にありませう。五月一日から五月十日迄に所管の出張所、又は市民課へ提出して下さい。お米屋の登録所、又は市民課へ提出して下さい。

お米屋の登録変更について

お米屋の登録所を、かえたい方は米穀販賣業者の登録変更を六月一日に実施しますから変更希望者は「登録変更届書」各出張所又は市民課にありませう。五月一日から五月十日迄に所管の出張所、又は市民課へ提出して下さい。お米屋の登録所、又は市民課へ提出して下さい。

お米屋の登録変更について

お米屋の登録所を、かえたい方は米穀販賣業者の登録変更を六月一日に実施しますから変更希望者は「登録変更届書」各出張所又は市民課にありませう。五月一日から五月十日迄に所管の出張所、又は市民課へ提出して下さい。お米屋の登録所、又は市民課へ提出して下さい。

お米屋の登録変更について

お米屋の登録所を、かえたい方は米穀販賣業者の登録変更を六月一日に実施しますから変更希望者は「登録変更届書」各出張所又は市民課にありませう。五月一日から五月十日迄に所管の出張所、又は市民課へ提出して下さい。お米屋の登録所、又は市民課へ提出して下さい。

お米屋の登録変更について

お米屋の登録所を、かえたい方は米穀販賣業者の登録変更を六月一日に実施しますから変更希望者は「登録変更届書」各出張所又は市民課にありませう。五月一日から五月十日迄に所管の出張所、又は市民課へ提出して下さい。お米屋の登録所、又は市民課へ提出して下さい。

お米屋の登録変更について

お米屋の登録所を、かえたい方は米穀販賣業者の登録変更を六月一日に実施しますから変更希望者は「登録変更届書」各出張所又は市民課にありませう。五月一日から五月十日迄に所管の出張所、又は市民課へ提出して下さい。お米屋の登録所、又は市民課へ提出して下さい。

お米屋の登録変更について

お米屋の登録所を、かえたい方は米穀販賣業者の登録変更を六月一日に実施しますから変更希望者は「登録変更届書」各出張所又は市民課にありませう。五月一日から五月十日迄に所管の出張所、又は市民課へ提出して下さい。お米屋の登録所、又は市民課へ提出して下さい。

お米屋の登録変更について

お米屋の登録所を、かえたい方は米穀販賣業者の登録変更を六月一日に実施しますから変更希望者は「登録変更届書」各出張所又は市民課にありませう。五月一日から五月十日迄に所管の出張所、又は市民課へ提出して下さい。お米屋の登録所、又は市民課へ提出して下さい。

お米屋の登録変更について

お米屋の登録所を、かえたい方は米穀販賣業者の登録変更を六月一日に実施しますから変更希望者は「登録変更届書」各出張所又は市民課にありませう。五月一日から五月十日迄に所管の出張所、又は市民課へ提出して下さい。お米屋の登録所、又は市民課へ提出して下さい。

お米屋の登録変更について

お米屋の登録所を、かえたい方は米穀販賣業者の登録変更を六月一日に実施しますから変更希望者は「登録変更届書」各出張所又は市民課にありませう。五月一日から五月十日迄に所管の出張所、又は市民課へ提出して下さい。お米屋の登録所、又は市民課へ提出して下さい。

税務課からお知らせ

出納閉鎖期を迎えて

市の台所のしめくくりをしなければならぬ出納閉鎖期が近づいてまいりました。この間に滞りなく納税を済ませるよう御注意を申し上げます。秋の夕暮れで滞り納税が滞り、夫々の実情によつて分割納入の方法

出納閉鎖期を迎えて

月末の滞納額は積り積り三十七万七千七百円に達するおそれがあります。滞り納税を早急に済ませるよう御注意を申し上げます。秋の夕暮れで滞り納税が滞り、夫々の実情によつて分割納入の方法

出納閉鎖期を迎えて

月末の滞納額は積り積り三十七万七千七百円に達するおそれがあります。滞り納税を早急に済ませるよう御注意を申し上げます。秋の夕暮れで滞り納税が滞り、夫々の実情によつて分割納入の方法

出納閉鎖期を迎えて

月末の滞納額は積り積り三十七万七千七百円に達するおそれがあります。滞り納税を早急に済ませるよう御注意を申し上げます。秋の夕暮れで滞り納税が滞り、夫々の実情によつて分割納入の方法

納税袋の配布について

今般納税者皆様方の納税袋の配布についてお知らせいたします。納税袋は納税の便を図るため、納税者各位が毎年納税の際に配布されております。納税袋の配布は、納税者各位が毎年納税の際に配布されております。納税袋の配布は、納税者各位が毎年納税の際に配布されております。

納税袋の配布について

今般納税者皆様方の納税袋の配布についてお知らせいたします。納税袋は納税の便を図るため、納税者各位が毎年納税の際に配布されております。納税袋の配布は、納税者各位が毎年納税の際に配布されております。納税袋の配布は、納税者各位が毎年納税の際に配布されております。

國民健康 保險料が變りました

四月分から新料金

一萬円以上の給付も行う
 今回、市条例に従つて國民健康保険料を下表の通り改訂し四月分から新しい料金により徴収することになりましたので、お知らせします。

被保険者各位の保険料告知書は既にお届けしましたが、従前の通り毎月お忘れなく納入して下さい。お願ひします。

影響が現われ、私共の生活にも、ひびいて来つゝあります。近頃、國民健康保険に強い関心をもつた方が急増して来たのも、この様な原因からと考えます。

私どもは、つねに運営について工夫研究し、保險事業の發展を期するため努力してまいりますので、皆様方の御協力をお願いいたします。

(保險衛生課)

区分	所得額	保 險 料 割 合	一 月 分 保 險 料	区 分	所得額	保 險 料 割 合	一 月 分 保 險 料
一級	1,000 以下	資力割 (四七・五%)	104	一級	2,000 以下	資力割 (四七・五%)	104
二級	1,000 以上 5,000 以下	平等割 (三二・五%)	104	二級	5,000 以上 10,000 以下	平等割 (三二・五%)	104
三級	5,000 以上 10,000 以下	平等割 (三二・五%)	104	三級	10,000 以上 20,000 以下	平等割 (三二・五%)	104
四級	10,000 以上 20,000 以下	平等割 (三二・五%)	104	四級	20,000 以上 30,000 以下	平等割 (三二・五%)	104
五級	20,000 以上 30,000 以下	平等割 (三二・五%)	104	五級	30,000 以上 40,000 以下	平等割 (三二・五%)	104
六級	30,000 以上 40,000 以下	平等割 (三二・五%)	104	六級	40,000 以上 50,000 以下	平等割 (三二・五%)	104
七級	40,000 以上 50,000 以下	平等割 (三二・五%)	104	七級	50,000 以上 60,000 以下	平等割 (三二・五%)	104
八級	50,000 以上 60,000 以下	平等割 (三二・五%)	104	八級	60,000 以上 70,000 以下	平等割 (三二・五%)	104
九級	60,000 以上 70,000 以下	平等割 (三二・五%)	104	九級	70,000 以上 80,000 以下	平等割 (三二・五%)	104
一〇級	70,000 以上 80,000 以下	平等割 (三二・五%)	104	一〇級	80,000 以上 90,000 以下	平等割 (三二・五%)	104
一一級	80,000 以上 90,000 以下	平等割 (三二・五%)	104	一一級	90,000 以上 100,000 以下	平等割 (三二・五%)	104
一二級	90,000 以上 100,000 以下	平等割 (三二・五%)	104	一二級	100,000 以上 150,000 以下	資力割 (四七・五%)	104
一三級	100,000 以上 150,000 以下	資力割 (四七・五%)	104	一三級	150,000 以上 200,000 以下	資力割 (四七・五%)	104
一四級	150,000 以上 200,000 以下	資力割 (四七・五%)	104	一四級	200,000 以上 300,000 以下	資力割 (四七・五%)	104
一五級	200,000 以上 300,000 以下	資力割 (四七・五%)	104	一五級	300,000 以上 400,000 以下	資力割 (四七・五%)	104
一六級	300,000 以上 400,000 以下	資力割 (四七・五%)	104	一六級	400,000 以上 500,000 以下	資力割 (四七・五%)	104
一七級	400,000 以上 500,000 以下	資力割 (四七・五%)	104	一七級	500,000 以上 600,000 以下	資力割 (四七・五%)	104
一八級	500,000 以上 600,000 以下	資力割 (四七・五%)	104	一八級	600,000 以上 700,000 以下	資力割 (四七・五%)	104
一九級	600,000 以上 700,000 以下	資力割 (四七・五%)	104	一九級	700,000 以上 800,000 以下	資力割 (四七・五%)	104
二〇級	700,000 以上 800,000 以下	資力割 (四七・五%)	104	二〇級	800,000 以上 1,000,000 以上	資力割 (四七・五%)	104

國民健康保險料等級表

(昭和二十九年自四月分)
 保險料は四人家族の平均で算出しております

供米優良者の表彰

大村地区は縣下第二位

一、昭和二十八年産米供出優良町村及び功勞者として四月十八日に知事賞を受けた者は左記の通りである。

① 級下第二位として 大村地区
 ② 一般功勞者
 ③ 救援米功勞者

団体名 イ三浦硯出石実行組合

個人
 伊藤 田藤川 周吉
 大村 溝江 国雄
 西大村 本山 小市
 伊三 浦田崎 解雄
 伊三 田森本 芳憲
 松竹 松竹 鶴吉
 原田 口能一郎

③ 救援米功勞者
 団体 イ西大村上諏訪実行組合
 大村赤佐古実行組合

個人
 福 重山 正
 山口 多伊吉
 指導者
 伊三 浦田崎 解雄
 伊三 田森本 芳憲
 松竹 松竹 鶴吉
 原田 口能一郎

個人
 伊大 村杉本 武一
 西大村 白川 鶴松
 八松 原中村 磯吉
 原朝山 安吉

二、土壌及び作物養分検定器について

「作物を作ろうとするさい。土壌の化学的簡易検定法と土壌改良は、土壌の検査をして下さい。」

「豚コレラ」現在、佐賀県三養基郡北茂安村及び神崎郡三田川村、佐賀市兵庫町に四月十五日迄に八十七頭が發生。「鶏のニューカッ

大村市の人口 (3月31日現在 保安隊隊内居住者を除く)

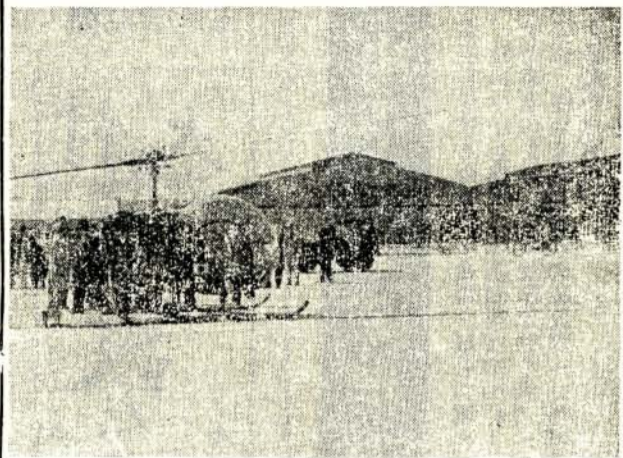
区 域 別	世帯数	人		計
		男	女	
總 数	11,527	27,583	29,737	56,320
前 月	11,558	27,772	29,338	57,110
増 減	△ 31	△ 189	△ 101	△ 290

スル病」が大府下で十萬羽發生している。以上の様に、おそろしい病氣が發生してありますので、畜舎の消毒飼養管理には充分注意して下さい。

予防注射は必ず行い、感染防止には万全を期したいので御協力をお願いいたします。

なお異常が認められましたら至急、農林課に連絡をお願いします。

(農林課)



ヘリポートの開所式

第七管区海上保安本部大村航空基地は、空廊跡に建設中であつたが、諸施設が竣工ベル四七D-1型ヘリコプター一機が配属され去る三月二十九日に到着四月十五日、松野七管本部長、西岡知事、長崎地検所長、大村市長、佐世保駐留軍基地司令官等が参列、開所式が舉行された。今後は東支那海を中心に海難救助、災害救助、海上に於ける法律の取締りなどの任務に就く。

(商工課)



園芸試験場附近に休憩所を

竹松地区葛城の県立園芸試験場は、果下唯一の特異な施設として果下内外から視察見学者が相ついで見ます。私は毎日その側を通りますので、観察者の数を聞いて見

ますと昨年の六月以来、本年四月七日まで六十四団体一八二名の參觀者があり(十名以下の団体は省略)遠くは、熊本農業団休、青年団、

学生など多数あります。これは大変結構なこと、市で園芸試験場を誘致した甲斐があつたことを喜んでいますが、聞いて見ると、これらの參觀者達が食糧その他休憩をする適當な設備が附近にないので大変困つておられるようです。市として何とか方法がないものでしょうか。御意見を伺います。

(日下生)

御承知の通り、園芸分場は、まだ建物や道路開場準備等々、未完成的の現況で完成の日の早からんことを熱望しております。(農林課)

長崎縣傷痍軍人會大村分會の發會式
 去る四月二十五日、分會の結成準備委員會の中央公民館に於て開催し、市内十六名の準備委員が集合、分會結成の件に關して審議の結果、来る五月八日(土)午後九時、分會の發會式を大村分會結成準備委員會、池田九区四三四員長、高橋春男)

より、御主旨の様なこと、御相談を致して居り、地元有志の方々の協力をお願い致します。(農林課)

大部分の障害者は之に情の押賣りは極力避け、對し適當な援助を与えなければなりません。れば健康人と同じ活動的な生活を送るべきであり、必要があり、また、達を社会活動の一員として迎へるべきであります。

(福祉事務所)

身体障害者福祉
 強調週間に寄せて
 期間 五月二十三日より
 五月二十九日まで