

注目のイベント・講座

Event Pick Up

3/14(土)・15(日) 10:00~15:00

春のスイーツまつり

道の駅「長崎街道鈴田峠」



内容／新鮮野菜・スイーツ販売、ワークショップなど

▼シュガーロードウォーク **要申込**

(3月15日(日))

¥ 500円(保険料など)

定 23人(先着順)

申 電話・ファクス・メール

📅 3月11日(水)

●道の駅「長崎街道鈴田峠」 ☎53・6699

☎nagasaki-kaido-suzuta@sage.ocn.ne.jp

3/15(日) 13:30~16:00

防災映写会&ワークショップ **要申込**

市コミセン



東日本大震災後の宮城県南三陸町の1年を追ったドキュメンタリー映画の上映と、災害への備えを学ぶワークショップを開催します。
※託児あり

¥【映写会】無料【ワークショップ】500円(高校生以下無料)

申 電子申請・窓口・はがき・ファクス 📅 3月8日(日)

●市コミセン ☎54・3161

3/17(火)~4/12(日) 10:00~18:00

企画展「郷土史クラブの挑戦!! 2026」

歴史資料館 企画展示室(ミライon1階)



今年度の市内小・中学校の郷土史クラブの研究成果を、歴史資料館の所蔵資料とともに展示します。

休 月曜・3/31(火)

¥ 無料

●歴史資料館 ☎48・5050

3/27(金)~4/5(日) 9:00~17:00

大村のひなまつり

旧楠本正隆屋敷(玖島2丁目)



旧暦の桃の節句に、藩主大村家のおひな様と新緑の庭園をお楽しみください。

¥ 大人200円・小中学生100円

▼雛の茶会(4月4日(土)・5日(日)10:00~15:00)

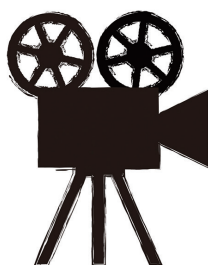
¥ 300円(前売200円)

●文化振興課 ☎53・4111

4/2(木) ①10:20 ②13:20 ③15:20

映画上映会「梅切らぬバカ」

ミライon(1階多目的ホール)



自閉症の息子とその母親が地域コミュニティとの交流を通じて自立を目指す様子を描いた作品を上映します(上映時間1時間20分)。

定 70人(当日先着順)

●ミライon図書館 ☎48・7700

4/18(土) 14:00開演

西村由紀江ピアノコンサート ~春の調べ~

さくらホール



数々の名曲を生み出し“ピアノの詩人”として幅広い世代に愛される、西村由紀江によるコンサートです。
※シーハットクラブ会員招待企画です。

¥《全席指定》一般4,000円・会員無料(要申込)

※当日500円増 ※未就学児入場不可

●シーハットおおむら ☎20・7207

グリーンおおむら

☎54・1011

🕒10:00~21:00



親子運動教室 要申込

- 🕒 毎週月曜16:30~17:30
- 📍 屋上芝生広場またはパークセンター
- 💰 無料

ジュニアコーディネーション教室 要申込

- 🕒 毎週火曜16:30~17:30
- 📍 屋上芝生広場またはパークセンター
- 💰 無料

親子サッカー教室 要申込

- 🕒 3月6日(金)・20日(金)祝17:00~18:00
- 📍 ボルダリングセンター前人工芝
- 💰 無料

大人のスケートボードスクール 要申込

- 🕒 3月10日(火)・24日(火)19:00~20:00
- 📍 スケートボードパーク
- 💰 無料

ワークショップ 「アクセサリー作り」 要申込

- 🕒 3月13日(金)・27日(金)16:30~17:30
- 📍 パークセンター
- 💰 無料

スケートボード体験会 要申込

- 🕒 3月22日(日)10:00~12:00
- 📍 スケートボードパーク
- 💰 無料

ボルダリング体験会 要申込

- 🕒 3月28日(土)10:00~15:00
- 📍 ボルダリングセンター
- 💰 無料

シーハットおおむら

☎20・7207

🙋 第2月曜(祝日は翌日)・年末年始



チアダンススクール無料体験会 要申込

- チアダンスの楽しさを学びながら、基礎やリズム感、柔軟性を養います。
- 🕒 3月12日(木) ①18:10~19:00 ②20:15~21:15
- 📍 メインアリーナ
- 👤 ①1年長~小学2年生 ②中学生 ※学年は令和8年4月時点

- 💰 無料
- 📄 専用フォーム
- ✂️ 3月6日(金)



三井住友海上文化財団

ときめくひととき第1089回

アミューズ・クインテットコンサート
楽しく美しくゴージャスなサウンドをお届け。楽器紹介を織り混ぜながら、クラシックやジブリの名曲などを演奏します。

- 🕒 3月22日(日)14:00開演
- 📍 さくらホール
- 💰 《全席指定》大人1,500円・高校生以下500円
- ※当日各500円増
- ※未就学児入場不可



オレンジクローバー販売会

市内の障害福祉サービス事業所で作製した商品を販売します。

- 🕒 3月19日(木)10:30~13:00
- 📍 プラットおおむら



- 障がい福祉課
- ☎20・7306



市民サッカー大会 要申込

- 🕒 4月5日(日)
- 📍 古賀島スポーツ広場
- 👤 8人制(選手登録は8~16人)
- 💰 1万5,000円(保険料含む)
- 📄 申込書に必要事項を記入の上、説明会・抽選会に持参
- ※申込書はメールで送信します。チーム名・代表者氏名・送付先メールアドレスをメールでお知らせください。
- ▼説明会・抽選会
- 🕒 3月13日(金)19:00~
- 📍 市コミセン

● 実行委員会

✉ o-football@kjf.biglobe.ne.jp



BOAT RACE 大村 3月

🟡 おおむら本場発売
🟠 外向・前売場外のみ発売

🟣 デイレース後映像を放映
場外発売の赤字文字は女子レース

☎54・4111

| 大村 | 1 | 2 | 3 | 4 | 5 | 6 | 7 | 8 | 9 | 10 | 11 | 12 | 13 | 14 | 15 | 16 | 17 | 18 | 19 | 20 | 21 | 22 | 23 | 24 | 25 | 26 | 27 | 28 | 29 | 30 | 31 |
|------|--------------------------|--------|------|-----------------------|-------|-------|------|------|------|--------|------|------|--------|--------|---------|------------------------|------|------|------|------|---------------|-----|-------|-------|------|------|------|------|----|----|----|
| | 日 | 月 | 火 | 水 | 木 | 金 | 土 | 日 | 月 | 火 | 水 | 木 | 金 | 土 | 日 | 月 | 火 | 水 | 木 | 祝 | 土 | 日 | 月 | 火 | 水 | 木 | 金 | 土 | 日 | 月 | 火 |
| | ルージュシリーズ 第4戦スカパー!JLC杯 | | | G1開設73周年記念 海の王者決定戦 | | | | | | | | | | | | ミッドナイト ボートレースin大村12 | | | | | おおむら 桜祭り競走 | | | | | | | | | | |
| 場外発売 | 🟡 | 🟡 G1児島 | | 🟡 戸田 | | 🟡 平和島 | | 🟡 常滑 | | 🟡 G1尼崎 | | 🟡 児島 | | 🟡 G2唐津 | | 🟡 G3浜名湖 | | 🟡 戸田 | | 🟡 宮島 | | 🟡 津 | | 🟡 多摩川 | | 🟡 常滑 | | 🟡 唐津 | | | |
| | 🟡 | 🟡 常滑 | | 🟡 戸田 | | 🟡 平和島 | | 🟡 宮島 | | 🟡 常滑 | | 🟡 児島 | | 🟡 G2唐津 | | 🟡 G3浜名湖 | | 🟡 戸田 | | 🟡 宮島 | | 🟡 津 | | 🟡 多摩川 | | 🟡 常滑 | | 🟡 唐津 | | | |
| | 🟡 | 🟡 常滑 | | 🟡 戸田 | | 🟡 平和島 | | 🟡 宮島 | | 🟡 常滑 | | 🟡 児島 | | 🟡 G2唐津 | | 🟡 G3浜名湖 | | 🟡 戸田 | | 🟡 宮島 | | 🟡 津 | | 🟡 多摩川 | | 🟡 常滑 | | 🟡 唐津 | | | |
| | 🟡 | 🟡 常滑 | | 🟡 戸田 | | 🟡 平和島 | | 🟡 宮島 | | 🟡 常滑 | | 🟡 児島 | | 🟡 G2唐津 | | 🟡 G3浜名湖 | | 🟡 戸田 | | 🟡 宮島 | | 🟡 津 | | 🟡 多摩川 | | 🟡 常滑 | | 🟡 唐津 | | | |
| 🟡 | 🟡 常滑 | | 🟡 戸田 | | 🟡 平和島 | | 🟡 宮島 | | 🟡 常滑 | | 🟡 児島 | | 🟡 G2唐津 | | 🟡 G3浜名湖 | | 🟡 戸田 | | 🟡 宮島 | | 🟡 津 | | 🟡 多摩川 | | 🟡 常滑 | | 🟡 唐津 | | | | |
| 🟡 | 🟡 常滑 | | 🟡 戸田 | | 🟡 平和島 | | 🟡 宮島 | | 🟡 常滑 | | 🟡 児島 | | 🟡 G2唐津 | | 🟡 G3浜名湖 | | 🟡 戸田 | | 🟡 宮島 | | 🟡 津 | | 🟡 多摩川 | | 🟡 常滑 | | 🟡 唐津 | | | | |
| 🟡 | 🟡 常滑 | | 🟡 戸田 | | 🟡 平和島 | | 🟡 宮島 | | 🟡 常滑 | | 🟡 児島 | | 🟡 G2唐津 | | 🟡 G3浜名湖 | | 🟡 戸田 | | 🟡 宮島 | | 🟡 津 | | 🟡 多摩川 | | 🟡 常滑 | | 🟡 唐津 | | | | |
| 🟡 | 🟡 常滑 | | 🟡 戸田 | | 🟡 平和島 | | 🟡 宮島 | | 🟡 常滑 | | 🟡 児島 | | 🟡 G2唐津 | | 🟡 G3浜名湖 | | 🟡 戸田 | | 🟡 宮島 | | 🟡 津 | | 🟡 多摩川 | | 🟡 常滑 | | 🟡 唐津 | | | | |
| 🟡 | 🟡 常滑 | | 🟡 戸田 | | 🟡 平和島 | | 🟡 宮島 | | 🟡 常滑 | | 🟡 児島 | | 🟡 G2唐津 | | 🟡 G3浜名湖 | | 🟡 戸田 | | 🟡 宮島 | | 🟡 津 | | 🟡 多摩川 | | 🟡 常滑 | | 🟡 唐津 | | | | |
| 🟡 | 🟡 常滑 | | 🟡 戸田 | | 🟡 平和島 | | 🟡 宮島 | | 🟡 常滑 | | 🟡 児島 | | 🟡 G2唐津 | | 🟡 G3浜名湖 | | 🟡 戸田 | | 🟡 宮島 | | 🟡 津 | | 🟡 多摩川 | | 🟡 常滑 | | 🟡 唐津 | | | | |
| 🟡 | 🟡 常滑 | | 🟡 戸田 | | 🟡 平和島 | | 🟡 宮島 | | 🟡 常滑 | | 🟡 児島 | | 🟡 G2唐津 | | 🟡 G3浜名湖 | | 🟡 戸田 | | 🟡 宮島 | | 🟡 津 | | 🟡 多摩川 | | 🟡 常滑 | | 🟡 唐津 | | | | |
| 🟡 | 🟡 常滑 | | 🟡 戸田 | | 🟡 平和島 | | 🟡 宮島 | | 🟡 常滑 | | 🟡 児島 | | 🟡 G2唐津 | | 🟡 G3浜名湖 | | 🟡 戸田 | | 🟡 宮島 | | 🟡 津 | | 🟡 多摩川 | | 🟡 常滑 | | 🟡 唐津 | | | | |
| 🟡 | 🟡 常滑 | | 🟡 戸田 | | 🟡 平和島 | | 🟡 宮島 | | 🟡 常滑 | | 🟡 児島 | | 🟡 G2唐津 | | 🟡 G3浜名湖 | | 🟡 戸田 | | 🟡 宮島 | | 🟡 津 | | 🟡 多摩川 | | 🟡 常滑 | | 🟡 唐津 | | | | |
| 🟡 | 🟡 常滑 | | 🟡 戸田 | | 🟡 平和島 | | 🟡 宮島 | | 🟡 常滑 | | 🟡 児島 | | 🟡 G2唐津 | | 🟡 G3浜名湖 | | 🟡 戸田 | | 🟡 宮島 | | 🟡 津 | | 🟡 多摩川 | | 🟡 常滑 | | 🟡 唐津 | | | | |
| 🟡 | 🟡 常滑 | | 🟡 戸田 | | 🟡 平和島 | | 🟡 宮島 | | 🟡 常滑 | | 🟡 児島 | | 🟡 G2唐津 | | 🟡 G3浜名湖 | | 🟡 戸田 | | 🟡 宮島 | | 🟡 津 | | 🟡 多摩川 | | 🟡 常滑 | | 🟡 唐津 | | | | |
| 🟡 | 🟡 常滑 | | 🟡 戸田 | | 🟡 平和島 | | 🟡 宮島 | | 🟡 常滑 | | 🟡 児島 | | 🟡 G2唐津 | | 🟡 G3浜名湖 | | 🟡 戸田 | | 🟡 宮島 | | 🟡 津 | | 🟡 多摩川 | | 🟡 常滑 | | 🟡 唐津 | | | | |
| 🟡 | 🟡 常滑 | | 🟡 戸田 | | 🟡 平和島 | | 🟡 宮島 | | 🟡 常滑 | | 🟡 児島 | | 🟡 G2唐津 | | 🟡 G3浜名湖 | | 🟡 戸田 | | 🟡 宮島 | | 🟡 津 | | 🟡 多摩川 | | 🟡 常滑 | | 🟡 唐津 | | | | |
| 🟡 | 🟡 常滑 | | 🟡 戸田 | | 🟡 平和島 | | 🟡 宮島 | | 🟡 常滑 | | 🟡 児島 | | 🟡 G2唐津 | | 🟡 G3浜名湖 | | 🟡 戸田 | | 🟡 宮島 | | 🟡 津 | | 🟡 多摩川 | | 🟡 常滑 | | 🟡 唐津 | | | | |
| 🟡 | 🟡 常滑 | | 🟡 戸田 | | 🟡 平和島 | | 🟡 宮島 | | 🟡 常滑 | | 🟡 児島 | | 🟡 G2唐津 | | 🟡 G3浜名湖 | | 🟡 戸田 | | 🟡 宮島 | | 🟡 津 | | 🟡 多摩川 | | 🟡 常滑 | | 🟡 唐津 | | | | |
| 🟡 | 🟡 常滑 | | 🟡 戸田 | | 🟡 平和島 | | 🟡 宮島 | | 🟡 常滑 | | 🟡 児島 | | 🟡 G2唐津 | | 🟡 G3浜名湖 | | 🟡 戸田 | | 🟡 宮島 | | 🟡 津 | | 🟡 多摩川 | | 🟡 常滑 | | 🟡 唐津 | | | | |
| 🟡 | 🟡 常滑 | | 🟡 戸田 | | 🟡 平和島 | | 🟡 宮島 | | 🟡 常滑 | | 🟡 児島 | | 🟡 G2唐津 | | 🟡 G3浜名湖 | | 🟡 戸田 | | 🟡 宮島 | | 🟡 津 | | 🟡 多摩川 | | 🟡 常滑 | | 🟡 唐津 | | | | |
| 🟡 | 🟡 常滑 | | 🟡 戸田 | | 🟡 平和島 | | 🟡 宮島 | | 🟡 常滑 | | 🟡 児島 | | 🟡 G2唐津 | | 🟡 G3浜名湖 | | 🟡 戸田 | | 🟡 宮島 | | 🟡 津 | | 🟡 多摩川 | | 🟡 常滑 | | 🟡 唐津 | | | | |
| 🟡 | 🟡 常滑 | | 🟡 戸田 | | 🟡 平和島 | | 🟡 宮島 | | 🟡 常滑 | | 🟡 児島 | | 🟡 G2唐津 | | 🟡 G3浜名湖 | | 🟡 戸田 | | 🟡 宮島 | | 🟡 津 | | 🟡 多摩川 | | 🟡 常滑 | | 🟡 唐津 | | | | |
| 🟡 | 🟡 常滑 | | 🟡 戸田 | | 🟡 平和島 | | 🟡 宮島 | | 🟡 常滑 | | 🟡 児島 | | 🟡 G2唐津 | | 🟡 G3浜名湖 | | 🟡 戸田 | | 🟡 宮島 | | 🟡 津 | | 🟡 多摩川 | | 🟡 常滑 | | 🟡 唐津 | | | | |
| 🟡 | 🟡 常滑 | | 🟡 戸田 | | 🟡 平和島 | | 🟡 宮島 | | 🟡 常滑 | | 🟡 児島 | | 🟡 G2唐津 | | 🟡 G3浜名湖 | | 🟡 戸田 | | 🟡 宮島 | | 🟡 津 | | 🟡 多摩川 | | 🟡 常滑 | | 🟡 唐津 | | | | |
| 🟡 | 🟡 常滑 | | 🟡 戸田 | | 🟡 平和島 | | 🟡 宮島 | | 🟡 常滑 | | 🟡 児島 | | 🟡 G2唐津 | | 🟡 G3浜名湖 | | 🟡 戸田 | | 🟡 宮島 | | 🟡 津 | | 🟡 多摩川 | | 🟡 常滑 | | 🟡 唐津 | | | | |
| 🟡 | 🟡 常滑 | | 🟡 戸田 | | 🟡 平和島 | | 🟡 宮島 | | 🟡 常滑 | | 🟡 児島 | | 🟡 G2唐津 | | 🟡 G3浜名湖 | | 🟡 戸田 | | 🟡 宮島 | | 🟡 津 | | 🟡 多摩川 | | 🟡 常滑 | | 🟡 唐津 | | | | |
| 🟡 | 🟡 常滑 | | 🟡 戸田 | | 🟡 平和島 | | 🟡 宮島 | | 🟡 常滑 | | 🟡 児島 | | 🟡 G2唐津 | | 🟡 G3浜名湖 | | 🟡 戸田 | | 🟡 宮島 | | 🟡 津 | | 🟡 多摩川 | | 🟡 常滑 | | 🟡 唐津 | | | | |
| 🟡 | 🟡 常滑 | | 🟡 戸田 | | 🟡 平和島 | | 🟡 宮島 | | 🟡 常滑 | | 🟡 児島 | | 🟡 G2唐津 | | 🟡 G3浜名湖 | | 🟡 戸田 | | 🟡 宮島 | | 🟡 津 | | 🟡 多摩川 | | 🟡 常滑 | | 🟡 唐津 | | | | |
| 🟡 | 🟡 常滑 | | 🟡 戸田 | | 🟡 平和島 | | 🟡 宮島 | | 🟡 常滑 | | 🟡 児島 | | 🟡 G2唐津 | | 🟡 G3浜名湖 | | 🟡 戸田 | | 🟡 宮島 | | 🟡 津 | | 🟡 多摩川 | | 🟡 常滑 | | 🟡 唐津 | | | | |
| 🟡 | 🟡 常滑 | | 🟡 戸田 | | 🟡 平和島 | | 🟡 宮島 | | 🟡 常滑 | | 🟡 児島 | | 🟡 G2唐津 | | 🟡 G3浜名湖 | | 🟡 戸田 | | 🟡 宮島 | | 🟡 津 | | 🟡 多摩川 | | 🟡 常滑 | | 🟡 唐津 | | | | |
| 🟡 | 🟡 常滑 | | 🟡 戸田 | | 🟡 平和島 | | 🟡 宮島 | | 🟡 常滑 | | 🟡 児島 | | 🟡 G2唐津 | | 🟡 G3浜名湖 | | 🟡 戸田 | | 🟡 宮島 | | 🟡 津 | | 🟡 多摩川 | | 🟡 常滑 | | 🟡 唐津 | | | | |
| 🟡 | 🟡 常滑 | | 🟡 戸田 | | 🟡 平和島 | | 🟡 宮島 | | 🟡 常滑 | | 🟡 児島 | | 🟡 G2唐津 | | 🟡 G3浜名湖 | | 🟡 戸田 | | 🟡 宮島 | | 🟡 津 | | 🟡 多摩川 | | 🟡 常滑 | | 🟡 唐津 | | | | |
| 🟡 | 🟡 常滑 | | 🟡 戸田 | | 🟡 平和島 | | 🟡 宮島 | | 🟡 常滑 | | 🟡 児島 | | 🟡 G2唐津 | | 🟡 G3浜名湖 | | 🟡 戸田 | | 🟡 宮島 | | 🟡 津 | | 🟡 多摩川 | | 🟡 常滑 | | 🟡 唐津 | | | | |
| 🟡 | 🟡 常滑 | | 🟡 戸田 | | 🟡 平和島 | | 🟡 宮島 | | 🟡 常滑 | | 🟡 児島 | | 🟡 G2唐津 | | 🟡 G3浜名湖 | | 🟡 戸田 | | 🟡 宮島 | | 🟡 津 | | 🟡 多摩川 | | 🟡 常滑 | | 🟡 唐津 | | | | |
| 🟡 | 🟡 常滑 | | 🟡 戸田 | | 🟡 平和島 | | 🟡 宮島 | | 🟡 常滑 | | 🟡 児島 | | 🟡 G2唐津 | | 🟡 G3浜名湖 | | 🟡 戸田 | | 🟡 宮島 | | 🟡 津 | | 🟡 多摩川 | | 🟡 常滑 | | 🟡 唐津 | | | | |
| 🟡 | 🟡 常滑 | | 🟡 戸田 | | 🟡 平和島 | | 🟡 宮島 | | 🟡 常滑 | | 🟡 児島 | | 🟡 G2唐津 | | 🟡 G3浜名湖 | | 🟡 戸田 | | 🟡 宮島 | | 🟡 津 | | 🟡 多摩川 | | 🟡 常滑 | | 🟡 唐津 | | | | |
| 🟡 | 🟡 常滑 | | 🟡 戸田 | | 🟡 平和島 | | 🟡 宮島 | | 🟡 常滑 | | 🟡 児島 | | 🟡 G2唐津 | | 🟡 G3浜名湖 | | 🟡 戸田 | | 🟡 宮島 | | 🟡 津 | | 🟡 多摩川 | | 🟡 常滑 | | 🟡 唐津 | | | | |
| 🟡 | 🟡 常滑 | | 🟡 戸田 | | 🟡 平和島 | | 🟡 宮島 | | 🟡 常滑 | | 🟡 児島 | | 🟡 G2唐津 | | 🟡 G3浜名湖 | | 🟡 戸田 | | 🟡 宮島 | | 🟡 津 | | 🟡 多摩川 | | 🟡 常滑 | | 🟡 唐津 | | | | |
| 🟡 | 🟡 常滑 | | 🟡 戸田 | | 🟡 平和島 | | 🟡 宮島 | | 🟡 常滑 | | 🟡 児島 | | 🟡 G2唐津 | | 🟡 G3浜名湖 | | 🟡 戸田 | | 🟡 宮島 | | 🟡 津 | | 🟡 多摩川 | | 🟡 常滑 | | 🟡 唐津 | | | | |
| 🟡 | 🟡 常滑 | | 🟡 戸田 | | 🟡 平和島 | | 🟡 宮島 | | 🟡 常滑 | | 🟡 児島 | | 🟡 G2唐津 | | 🟡 G3浜名湖 | | | | | | | | | | | | | | | | |

親子で英語の音を楽しもう！要申込
英語の歌や手遊びなど、親子で英語の音を楽しみましょう。

- 🕒 ①3月19日(木)15:00～15:40
- ②3月22日(日)15:30～16:10

👤 未就学児の親子

💰 無料

👥 10組

📅 各回前日

※①②の内容は同じです。

グローバルトーク 要申込

テーマについて学び、グループで意見交換をしましょう。

テーマ/ Environment & Sustainability (環境と持続可能性)

- 🕒 3月22日(日)13:00～15:00

👤 中学生以上

💰 無料

👥 20人

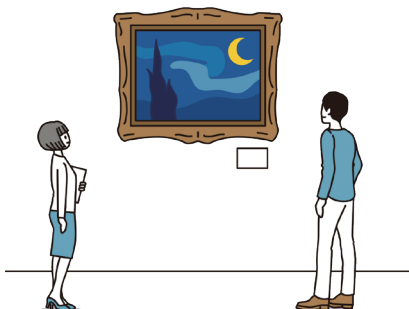
📅 3月21日(土)



まちかど市民ギャラリー

☎50・1216

| 会期 | 展示内容(主催者) |
|---------------|---------------------------|
| 3/10(火)～16(月) | 水彩画仲間展 (中地区ふれあい館水彩画教室) |
| 3/17(火)～23(月) | 書道展 (溪流書道会) |



プラザおおむら

☎47・6100

🕒 10:00～22:00

📅 第2火曜・年末年始



おもちゃ病院 要申込

故障したおもちゃの修理を行います。

- 🕒 3月21日(土)13:00～16:00

📍 1階コミュニティルームC・D

💰 無料(部品代が別途必要な場合あり)

※修理できない物もあります。

手作り和菓子講座 要申込

家庭でも楽しめる、おいしくてかわいい和菓子を作ってみませんか。

- 🕒 3月28日(土)10:30～12:00

📍 1階キッチンスタジオ

💰 1,200円 定 16人(抽選)

📞 電話

👤 エプロン・三角巾・スリッパ・タオル・飲み物・筆記用具

国際交流プラザ

☎51・1048

✉ info@kokusai-omura.com

🕒 13:00～19:00 休 月・火曜



📄 予約フォーム・電話・ファクス・メール(氏名・住所・電話番号)

英語の絵本でABC

英語の絵本を読んだり、手遊びをしながら英語を楽しみましょう。

- 🕒 3月13日(金)15:00～15:20

📍 ミライオン

💰 無料

👤 親子(小学校中学年まで)

くらしのにほんご 要申込

日常生活に必要な日本語を学び、実践的なコミュニケーション力を身につけましょう。

テーマ/ ①年度末の日本の行事・イベント ②今年度の振り返り(フリートーク)

- 🕒 ①3月13日(金)②3月27日(金)18:00～19:30

💰 無料

👤 日本人・外国人各5人(各回先着順)

📅 各回前日

ミライオン図書館

☎48・7700 FAX48・7703

🕒 10:00～20:00(土日祝～18:00)

📅 月曜(祝日は翌日)・月末・年末年始



就職支援・個別相談会 要申込

- 🕒 毎週水曜 11:00～17:00

📍 2階会議室

● 県人材活躍支援センター

☎095・801・4705

木曜コンサート

ボランティアの皆さんによる演奏をお届けします。

- 🕒 毎週木曜 18:00～18:30

📍 1階多目的ホール

あたまイキイキ音読教室 要申込

名作文学や昔話などを声に出して読みあいます。

- 🕒 3月5日(木)・19日(木)14:00～15:00

📍 2階研修室

👤 20人 申 窓口・電話

よろず支援拠点無料経営相談会 要申込

- 🕒 3月6日(金)10:00～17:00

📍 1階多目的ホール

● 県よろず支援拠点事務局

☎095・828・1462

子ども科学館

☎50・1590

※閉館日は☎54・3161(社会教育課)へ

📅 月～金曜(祝日除く) ※小中学校の

長期休暇中は月曜(祝日の場合は火曜)休館



3月のイベント情報

| 開始日時 | 内容 |
|--------------|----------------|
| 1日(日) 10:00 | 木工教室 ※4年生以上 |
| 7日(土) 10:00 | 折り紙教室 |
| 8日(日) 10:00 | 科学講座 |
| 14日(土) 10:00 | 星空教室 |
| 15日(日) 10:00 | バルーンアート教室 |
| 21日(土) 10:00 | 竹細工教室 |
| 22日(日) 10:00 | お楽しみ工作教室 |
| 28日(土) 14:00 | 科学工作教室 |

※開始時間前にお越しください。団体で参加する場合は、事前にご連絡ください。