

市では、年に2回財政事情を公表しています。今回は、平成24年度決算の概要と平成25年度予算の執行状況についてお知らせします。

大村市の財政に関する資料は、市のホームページに掲載しています。

■財政課(内線285)

平成24年度は市民1人あたり約40万7,600円のお金が使われました。これを目的別に分類すると次のようになります。

公債費	商工費	農林水産業費	消防費	議会費	その他
3万6,700円 (9.0%)	2万3,100円 (5.7%)	2万500円 (5.0%)	8,900円 (2.2%)	3,200円 (0.8%)	1,700円 (0.4%)
市の借入金の返済のために	商工業の振興や消費者保護のために	農林水産業の振興と育成のために	火災・台風などの防災活動のために	市議会の運営のために	災害復旧などのために

※参考:平成25年3月末住民基本台帳人口 93,040人(外国人を含む)

## 一般会計決算

※決算統計の数値を使用しています。

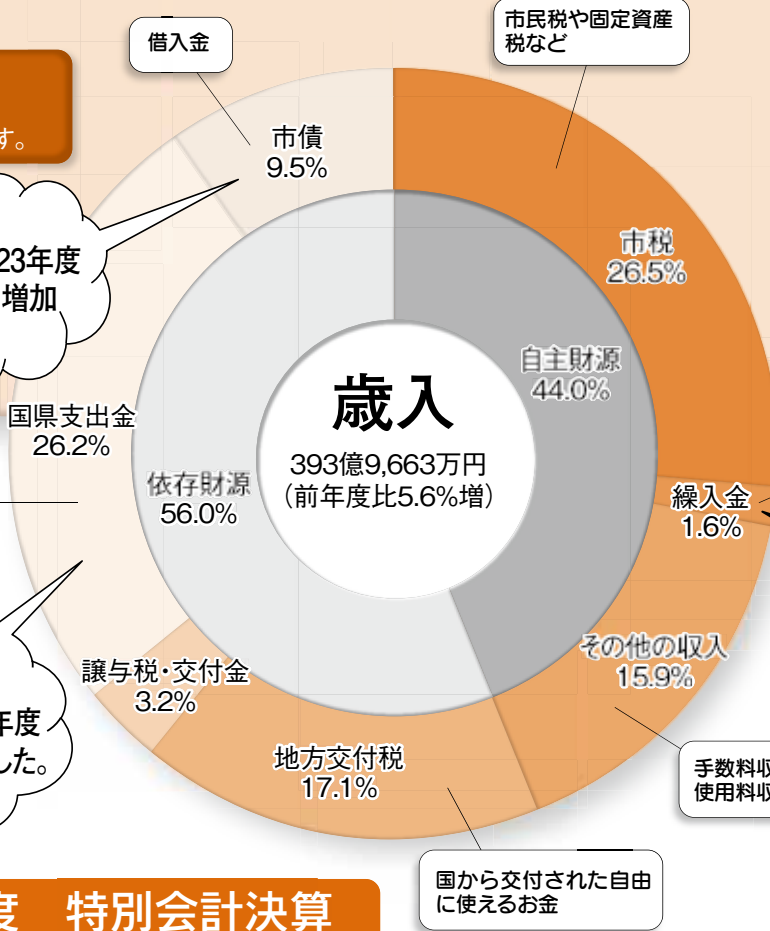
**Check!**

市債は平成23年度より約3億円増加しました。

国や県から交付された使い方の定められたお金(補助金など)

**Check!**

国県支出金は平成23年度より約14億円増加しました。



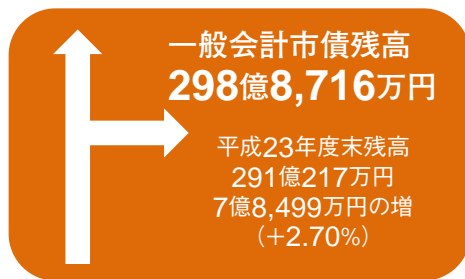
基金(貯金)の取り崩し

**Check!**

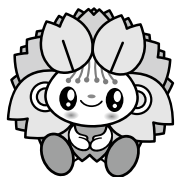
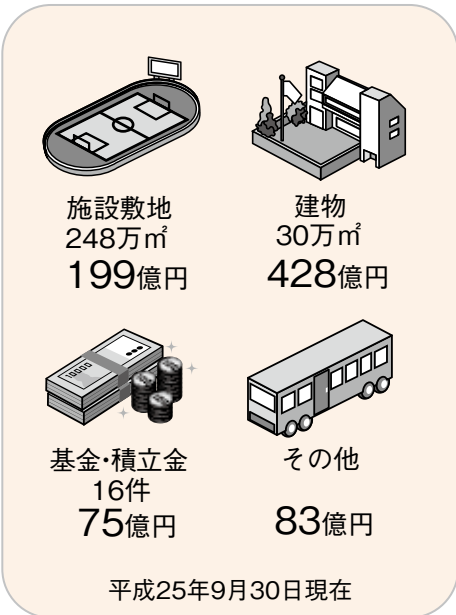
約6億円の基金を取り崩しました。

## 平成24年度 特別会計決算

会計区分	歳入決算額	歳出決算額
国民健康保険事業特別会計	94億2,883万円	93億8,053万円
後期高齢者医療事業特別会計	8億2,424万円	8億2,334万円
介護保険事業特別会計(保険事業勘定)	53億8,530万円	53億4,492万円
介護保険事業特別会計(介護サービス事業勘定)	5,051万円	5,051万円
簡易水道事業特別会計	1億9,254万円	1億9,254万円



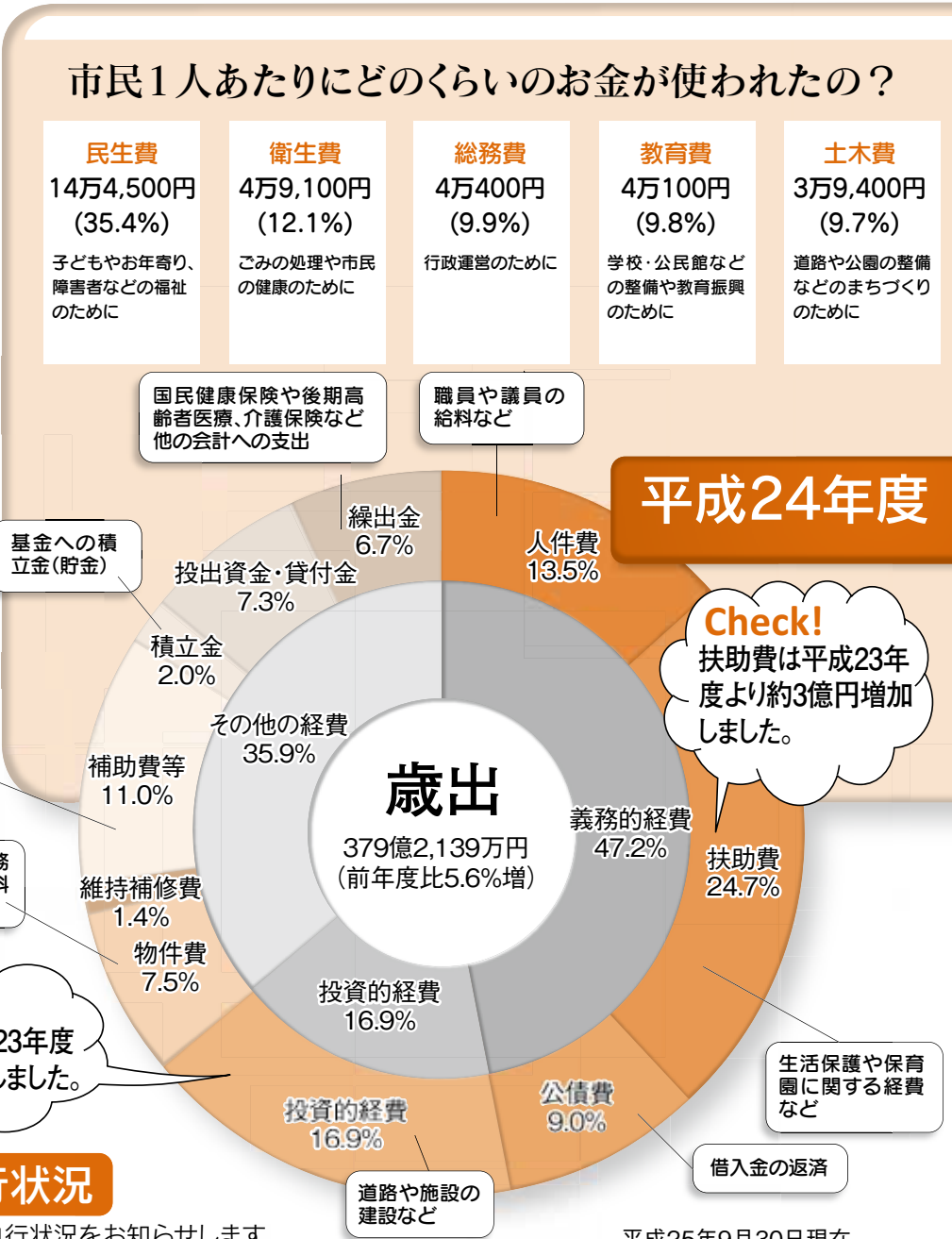
## 財産の状況



市民や各団体への補助金など

光熱水費や事務用品費、委託料など

**Check!**  
投資的経費は平成23年度より約22億円増加しました。



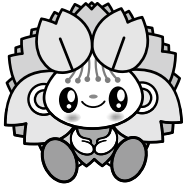
## 平成25年度予算の執行状況

平成25年度一般・特別・企業会計予算の執行状況をお知らせします。

平成25年9月30日現在

会計区分	予算額	収入済額	収入率	支出済額	執行率	
一般会計	370億 970万円	164億9,472万円	44.6%	155億2,234万円	41.9%	
特別会計	国民健康保険事業特別会計	96億8,542万円	39億1,926万円	40.5%	39億1,995万円	40.5%
	後期高齢者医療事業特別会計	8億8,374万円	2億8,240万円	32.0%	3億 145万円	34.1%
	介護保険事業特別会計 (保険事業勘定)	56億8,260万円	21億9,620万円	38.6%	23億4,011万円	41.2%
	介護保険事業特別会計 (介護サービス事業勘定)	5,217万円	1,391万円	26.7%	1,923万円	36.9%
	簡易水道事業特別会計	2億6,986万円	1,041万円	3.9%	9,238万円	34.2%

# 平成24年度 大村市の財務書類4表(普通会計)



現在の地方公会計制度は、収入や支出といった現金の動きがわかりやすい反面、これまで整備してきた資産やコストなどの情報が不足していました。市では、それらの情報を補うため、「総務省方式改訂モデル」を用いて、財務書類4表を作成しました。

## 貸借対照表

施設・現金・債権など市が所有する財産(資産)と、その財産を形成するための借金残高(負債)、すでに支払い済みの額(純資産)を示したものです。

市の資産です。

将来の負担です。

**資産1,331億円**

**負債 364億円**

【内訳】

**公共資産 1,189億円**  
(道路・公園・学校など)

【内訳】

**固定負債 336億円**  
(地方債・退職手当引当金など)

**投資等 87億円**  
(基金・出資金・長期延滞債権など)

**流動負債 28億円**  
(地方債など)

**流動資産 55億円**  
(現金・預金・市税未収金など)

これまでの負担です。

**純資産967億円**

**うち歳計現金15億円**

(国県補助金・市税など)

## 行政コスト計算書

資産形成に結びつかない行政サービスに係る費用と使用料・手数料などの収入を示したものです。

**経常行政コスト 306億円(A)**

【内訳】

**人にかかるコスト 49億円**  
(人件費・退職手当引当線入金など)

**物にかかるコスト 69億円**  
(物件費・減価償却費など)

**移転支的コスト 183億円**  
(社会保障給付・他会計等への支出など)

**その他のコスト 5億円**

**経常収支 12億円(B)**

(使用料・手数料など)

**純経常行政コスト 294億円(A)-(B)**

## 資金収支計算書

1年間の市の資金(収入と支出)がどのような内容で増減しているかを、項目別に示したものです。

**期首資金残高 14億円**

**当期収支 1億円**

【内訳】

**経常的収支 73億円**

**公共資産整備収支 △14億円**

**投資・財務的収支 △58億円**

市税や地方交付税などで補っています。

**期末資金残高 15億円**

## 純資産変動計算書

貸借対照表の純資産が、1年でどのように変動したかを示したものです。

**期首純資産残高 963億円**

**当期変動高 4億円**

【内訳】

**純経常行政コスト △294億円**

**一般財源 195億円**

**その他 103億円**

市税などです。

**期末純資産残高 967億円**

国県補助金などです。

### ●貸借対照表からわかる資産と負債の状況

- ・市民1人当たりには換算すると、資産は約143万円、負債は約39万円となります。
- ・道路や学校などの公共資産に対し、これまでの世代が負担した割合は約73%となります。

※一般会計だけでなく、特別会計や企業会計、さらに、第三セクターなどを含めた連結財務書類も作成しています。詳しくは、市のホームページをご覧ください。

# 平成24年度 企業会計決算

競艇事業	区分		決算額
	収益的	収入	647億5,750万円
		支出	636億2,745万円
		差引	11億3,005万円
	資本的	収入	1億 円
		支出	4億6,232万円
差引		△3億6,232万円	

企業債残高 10億5,523万円

水道事業	区分		決算額
	収益的	収入	18億3,578万円
		支出	17億4,525万円
		差引	9,053万円
	資本的	収入	2億9,964万円
		支出	11億5,177万円
差引		△8億5,213万円	

企業債残高 123億4,122万円

工業用水道事業	区分		決算額
	収益的	収入	1億7,571万円
		支出	2億4,554万円
		差引	△6,983万円
	資本的	収入	7,494万円
		支出	8,224万円
差引		△730万円	

企業債残高 14億5,312万円

下水道事業	区分		決算額
	収益的	収入	24億6,465万円
		支出	23億6,162万円
		差引	1億 303万円
	資本的	収入	12億8,525万円
		支出	22億6,830万円
差引		△9億8,305万円	

企業債残高 185億8,771万円

農業集落排水事業	区分		決算額
	収益的	収入	3億9,278万円
		支出	3億9,278万円
		差引	0万円
	資本的	収入	4,745万円
		支出	2億1,390万円
差引		△1億6,645万円	

企業債残高 36億8,657万円

※モーターボート競走事業の利益から一般会計へ8億円を繰り出すことができました。  
 ※モーターボート競走事業の資本的収支の差引不足額3億6,232万円は、損益勘定留保資金などで補填しました。  
 ※水道の資本的収支の差引不足額8億5,213万円は、損益勘定留保資金などで補填しました。  
 ※工業用水道の資本的収支の差引不足額730万円は、損益勘定留保資金などで補填しました。  
 ※下水道の資本的収支の差引不足額9億8,305万円は、損益勘定留保資金などで補填しました。  
 ※農業集落排水の資本的収支の差引不足額1億6,645万円は、損益勘定留保資金などで補填しました。

# 平成25年度 企業会計予算の執行状況

競艇事業	区分		予算額	執行額	執行率
	収益的	収入	571億8,942万円	304億6,196万円	53.3
		支出	583億2,626万円	305億8,558万円	52.4
		差引	△11億3,684万円	△1億2,362万円	
	資本的	収入	15億 1万円	0万円	0
		支出	37億6,212万円	34億7,414万円	92.3
差引		△22億6,211万円	△34億7,414万円		

水道事業	区分		予算額	執行額	執行率
	収益的	収入	19億4,897万円	9億2,782万円	47.6
		支出	18億7,471万円	4億2,540万円	22.7
		差引	7,426万円	5億 242万円	
	資本的	収入	2億5,510万円	3,794万円	14.9
		支出	11億5,454万円	4億 976万円	35.5
差引		△8億9,944万円	△3億7,182万円		

工業用水道事業	区分		予算額	執行額	執行率
	収益的	収入	1億6,391万円	6,975万円	42.6
		支出	2億3,855万円	5,263万円	22.1
		差引	△7,464万円	1,712万円	
	資本的	収入	8,634万円	0万円	0
		支出	1億2,613万円	4,614万円	36.6
差引		△3,979万円	△4,614万円		

下水道事業	区分		予算額	執行額	執行率
	収益的	収入	26億1,339万円	15億4,580万円	59.1
		支出	24億4,597万円	4億8,815万円	20.0
		差引	1億6,742万円	10億5,765万円	
	資本的	収入	14億8,671万円	1億5,747万円	10.6
		支出	28億7,038万円	9億2,203万円	32.1
差引		△13億8,367万円	△7億6,456万円		

農業集落排水事業	区分		予算額	執行額	執行率
	収益的	収入	4億2,758万円	3億5,321万円	82.6
		支出	4億2,979万円	1億 462万円	24.3
		差引	△221万円	2億4,859万円	
	資本的	収入	4,733万円	4,733万円	100
		支出	2億1,606万円	1億 556万円	48.9
差引		△1億6,873万円	△5,823万円		

企業債未償還高

- 競艇事業…………… 10億 606万円
- 水道事業…………… 119億9,558万円
- 工業用水道事業…… 13億9,204万円
- 下水道事業…………… 179億8,748万円
- 農業集落排水事業… 35億8,100万円

(平成25年9月30日現在)