

受けんば

特集・定期的な検診で安心を

がん検診!

10月は、がん検診受診率50%に向けた集中キャンペーンと乳がん月間です。

お問い合わせ

国保けんこう課 (内線 145)

がん家系でもないし...
他人事と思ってない?

3~4人に1人が
がんで亡くなっています

2人に1人が
がんにかかっています

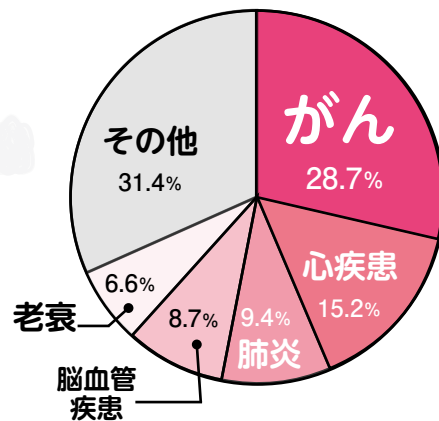
他人事ではありません!!
でも、がんは怖くない!

日本人の2人に1人がかかるといわれる「がん」。

かつては「不治の病」と恐れられていましたが、医療技術の発展により、治る確率も高くなっています。がんを克服する最大のポイントは、なんとといっても「早期発見・早期治療」です。

がんを早期発見した場合と、進行してから発見した場合、生存率が大きく異なります!

日本人の死亡原因割合



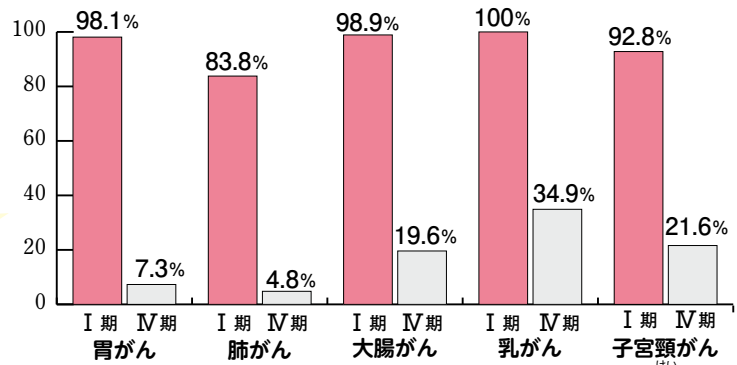
平成27年人口動態統計 (厚生労働省)

生涯でがんにかかる確率

男性 63% 女性 47%

国立がん研究センター「がん登録・統計」

がんの5年相対生存率 (2006年~2008年診断症例)



「がんの統計@'16」(公益社団法人がん研究振興財団)

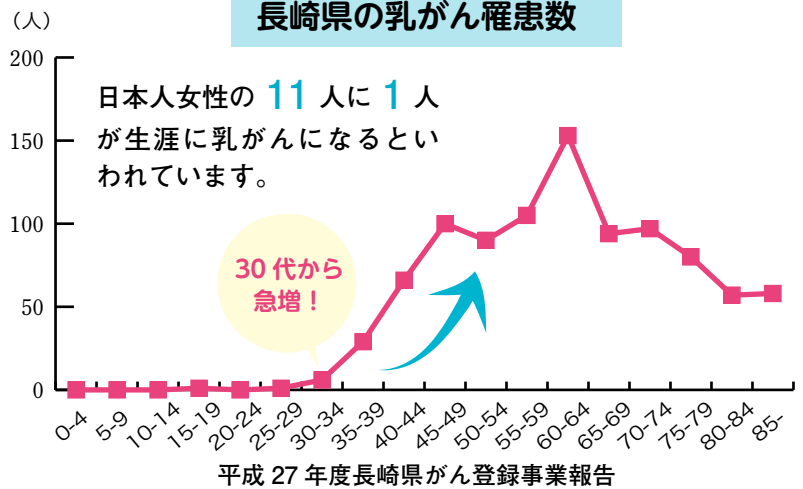
※病期はがんの大きさ、転移の状態などにより、大きく0~IV期に分類され、IV期に近いほどがんが広がっている状態(進行がん)です。
※5年相対生存率とは、がんと診断され治療した人のうち、5年後に生存している人の割合を表したものです。

10月は乳がん月間です

日本人女性が最もかかりやすいがんが、乳がんです。しかし、乳がんは、早期発見・治療で生存率が高まります。早期(※)に乳がんを発見した場合、90%以上が治療により治すことができるといわれています。

※早期とは、2cm以下のしこりで、他の器官への転移がない状態。

長崎県の乳がん罹患数



がん検診もやもや

answer
お答えします

がん検診って、高かるとじゃない?

answer
大村市で行われている 7 種類のがん検診には補助があります。検診の自己負担金は、それぞれ 150 円から高くても 1,400 円程度。自己負担金は本来かかる費用の約 1 割です。次のページの一覧をご確認ください。

どうして1~2年に一度受けんばと?

answer

例えば 1cm の乳がんが、早期とされる 2cm になるのにかかる時間は、たったの 1 年半。多くのがんにおける「早期」とは 1~2 年なのです。また、ほとんどの早期がんは痛みなどの症状がありません。早期の段階で見つけるには、症状がなくても定期的に検診を受けることが大切です。

がんって分かるのが怖かといけど...

answer

がんを早期発見・早期治療すれば約 9 割が完治します。一方で、がんが進行し、転移してしまうと、完治は困難に。また、治療費も高額になります。痛みのない早期がんを見つけるには、がん検診しかありません。怖がらず、まず検診を受けましょう。

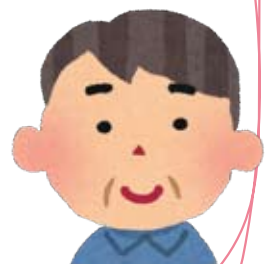
INTERVIEW

がんの発見が怖いと思って検診を受けないことが 1 番怖いこと。家族のためにも怖がらずに、定期的な検診を。

私が 48 歳の頃、肺がんと診断されました。症状は、痛みがなく声が出づらい程度です。「がん家系でもないのに。まさか、自分が。」と、絶句しました。そのとき私には学生の子どもが 3 人。帰りの車のなかで家族が無言になったのが印象に残っています。

そのときのがんのステージは、最終のⅣ期まで進行していて、治療法の選択肢はほぼありませんでした。私の場合は奇跡的に回復しましたが、早期発見、早期治療をしていれば、抗がん剤の治療法ではなく、治療の選択肢が広がったはずでした。

「検査して、がんが発覚するのが怖い。」という考えが一番怖いことです。何よりも家族につらい思いをさせてしまいます。大村市では、検査の助成もあります。皆さんには、怖がらずに市の制度を活用して、愛する大切な家族のためにも、がん検診を受けてほしいです。



市内在住 60 代男性

大村市が行っているがん検診

胃がん検診 40歳から

エックス線バリウム検査
または胃カメラ検査

自己負担金

個別健診 1,400円

集団健診 700円 ※バリウム検査のみ

肺がん検診 40歳から

胸部レントゲン検査

自己負担金 150円※

※喫煙歴などにより、喀痰検査まで実施した場合、550円※

大腸がん検診 40歳から

便潜血検査

自己負担金 150円※

子宮頸がん検診 20歳から

子宮頸部の細胞診

自己負担金 800円

※医師の判断で体部まで検査した場合
1,300円
※受診間隔は2年に1回

乳がんエコー検診 30~39歳

視触診、エコー検査

※超音波による検査で、痛みを伴わない検査

自己負担金 600円

※受診間隔は年に1回

乳がんマンモグラフィ検診 40歳から

マンモグラフィ検査

※乳房を挟むレントゲン撮影

自己負担金 900円

※受診間隔は2年に1回

女性対象の検診

前立腺がん検診 50歳から

PSA検査（採血）

※わずかな血液で、血液中の前立腺特異抗原（PSA）値を測定

自己負担金 300円※

男性対象の検診

がん検診を受けないなんてもったいない！

大村市では、平成28年度から、がん検診の自己負担金を引き下げています。費用の約9割は市が負担しています。

あなた自身のために、大切な家族のために、がん検診を受けて「大丈夫」を確認しましょう。

※個別健診で特定健診、後期高齢者健診と別で受診した場合、初診料として300円が加算されます。

受診しよう！STEP1・2・3！

医療機関（個別健診）

STEP1 医療機関に予約

ご希望の指定医療機関へ、「市のがん検診を受診したい」とお伝えください。

STEP2 受診する

STEP3 お支払い

医療機関窓口で、自己負担金をお支払いください。

集団健診

集団健診とは、指定された場所、日程で行う健診です。国保けんこう課に、電話で予約してください。

※集団健診では、女性対象のがん検診は行っていません。

10月は、胃がん検診を実施します。

定員 各45人
受付時間 午前9時～10時
費用 700円
持ち物 保険証
申込方法 電話で予約してください。
申込先 国保けんこう課（内線145）

とき	ところ
11日(水)	市コミセン
12日(木)	鈴田住民センター
13日(金)	溝陸町公民館

※指定医療機関、集団健診の日程については、市ホームページ、または平成29年度健康診査のしおりをご覧ください。



10月15日(日)

10:00~15:00
シーハットおおむら

健康を楽しく学ぼう!

おおむら 健康・福祉まつり

問い合わせ 国保けんこう課 (内線152)

メインアリーナ

表彰 お口の健康・図画ポスターコンクール表彰式、8020コンテスト表彰式

検査 歯科健診、COPD検査、貧血検査、物忘れ検査、血糖測定、骨密度測定、聴力検査、体力測定など

相談 認知症相談、介護相談、歯科相談、言葉の相談など

体験・健康 バリアフリースポーツ(ボッチャ、フライングディスク)体験、健康体操、腰痛予防体操、スクエアステップゲーム、歯みがき指導、大腸トンネル探検など

その他 食育ビンゴゲーム、福祉活動コーナー、バザー

ギャラリー

子育て用品リアルオークション&ハロウィンひろば

住生活月間イベント 健康福祉の住まいづくり、フォトフレーム作成展示、もちつき

飲食コーナー

AR

健康・福祉まつりの様子を楽しめるAR動画はスマートフォンアプリ「COCO AR2」でご覧いただけます。



市公式
You Tube
チャンネル



ちびっこ 同時開催
夢ひろば 2017

ところ シーハットおおむらサブアリーナ

時間 10:00~14:30

問い合わせ 大村市保育会 ☎9661

参加者募集中!

赤ちゃんコーナー

ハイハイレース

ダイナミックにあそぼう

あそびにおいて

おもちゃをつくろう

ゲームをたのしもう

ステージでいっしょに

アンケートに協力いただいた人にはプレゼントがあります。(先着順)