



郡中学校通信 No18

学校教育目標 「 自ら行動、達成して感動 」
校 訓 「 自主・自律・連帯・創造 」

郡中ビレッジ 美・礼・時
チーム郡 思いを力に!

R5. 9. 19発行 文責 校長 松崎大樹

59事業所の協力を得て、第2学年「職場体験学習」を実施しました。 働くことの意味を深く理解し、自分の進路・生き方を考える良き機会にしましょう!

現代社会は急速に変化し、技術革新やAIの進展、ロボットの活用等が進む中、これからの職業や働き方は以前とは大きく異なってくると言われています。また、それだけに、新しい時代を生きる生徒達にとって、働くことは重要なテーマとなり、働くことの意味を深く理解し、新しい時代に適応した職業に就くことや働き方ができるように、自分の知識やスキルを高めていくことがとても大切なことだと考えます。そこで郡中学校では、キャリア教育の一環として2年生を対象に、令和5年度は大村市内59事業所の協力を得て、令和5年9月12日(火)～14日(木)の日程で「職場体験学習」を実施しました。生徒達には、この3日間の生きた経験を、自分の進路・生き方を深く考える良き機会にしてもらいたいと思っています。

郡中学校では、生徒一人一人の自己実現のため、また、持続可能な社会の形成者を育成するという観点からも、社会人・職業人として自立するために必要な能力・態度・意欲を形成・向上させるための教育＝「キャリア教育」をこれからも推進し、実行していきます。今後とも、本校が展開する教育活動に対してご理解・ご協力を、よろしくお願い致します。

新しい時代の職業や働き方について考える



人々が生活をし、夢や希望を実現するためには、お金は必要であり、そのお金を得るために人々は働いています。

日本人の生涯年収(平均)

【大学・大学院卒】
男性 約2億6900万円
女性 約2億1700万円
【高卒】
男性 約2億1300万円
女性 約1億5200万円
【非正規雇用】
約1億1300万円

独立行政法人労働政策研究・研修機構の『ユースフル労働統計2021』より

また、働くことは社会貢献の一つでもあります。つまり、あなたの仕事は、他の人々や社会全体に対して、喜び・幸せ・健康・安全等の付加価値を提供することとなり、その結果、**あなたの仕事やあなたの作り出した製品等により社会貢献を果たすことができるのです。**

また、新しい時代における働き方・仕事には、**持続可能性や社会的な責任**がより重要視されています。

しかし、今後10～20年で、**日本の労働人口の49%が就いている仕事がAIに代替**が可能といわれています。

上記の数値は、2015年、米オックスフォード大学と野村證券が、日本における601種の職業がAIやロボットに代替される確率を試算した結果からです。



さらには、カナダ・トロント大経営大学院のアジェイ・アグラワル氏は、**AIによって経済は拡大するが、格差も拡大する**と指摘しています。



このように新しい時代を生きる生徒達としては、働くことの意味を深く理解し、新しい時代に適応した職業に就くことや働き方ができるように、自分の知識やスキルを高めていくことが大切だと考えます。

そこで、AI時代に備えて、以下に示す内容が働くうえで重要になるといわれています。

- OAI時代に代替されない仕事への就職・転職
- OAI時代でも使える資格を取得
- OAIにできない、そして、負けないスキルを身につける
- Oプログラミングを勉強してみる



Hair Port



インターナショナルホテル



エレナ竹松店



トヨタカローラ



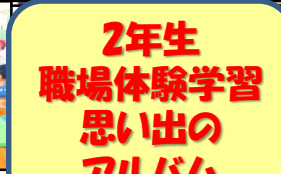
レディースクリニックしげまつ



つばき屋



松原小学校



藤井動物病院



福重小学校



写真なかむら



小梅庵



植松保育所



大村市民病院



産直 松吉

2年生 職場体験学習 思い出のアルバム

9月が終わると、令和5年度の学校生活も「折り返し地点」を迎えたことになります。

生徒のみなさんの実りの秋は大丈夫ですか？ 3年生は志望校合格

1・2年生は確かな学力の定着のため 日々の学習を加速させていきましょう！

生徒のみなさんへ

1年間をマラソンに置き換えると、9月が終わると、令和5年度の学校生活も「折り返し地点」を迎えたことになります。

さて、生徒の皆さんの実りの秋は大丈夫ですか？

3年生のみなさんは、11月になると三者面談が実施され、いよいよ自分の受験する高校を決定していきます。そして、私立高校の早いところでは、冬休みが明けると高校入試が始まっていくのです。つまり、入試本番までは、私立高校で残り約4ヶ月、公立高校前期選抜までも残り約5ヶ月という時期に来ているのです。自分の将来を決めると言っても過言ではない高校入試であり、その為の大切な一日、一日の学習の取組。3年生のみなさん、今の自分は大丈夫ですか？

また1・2年生のみなさんにとっても、この時期の学習はとても大切なものとなります。中学校における成績は各学年ごとに確定させていきます。そしてその3カ年の合計を内申点として、高校の受験校に調査書に記載して送付しているのです。

しかし、1学期の通知表に記載された成績はまだ確定されたものではありませんから、これからの2学期や3学期の学習において、1学期通知表の良いところをもっと伸ばし、悪かったところはしっかりと改善できれば、間違いなく成績は上昇していきます。そして、その上昇した成績がそれぞれの学年の自分の成績として確定されていくのです。その為の大切な一日、一日の学習の取組。1・2年生のみなさん、今の自分は大丈夫ですか？

このように、中学校では、全ての学年で高校受験は始まっているのです。また、中学校では、今の自分の日々の取組が、将来の自分の生き方やポジションに、間違いなくはね返って来ることをしっかりと認識しなければいけないのです。

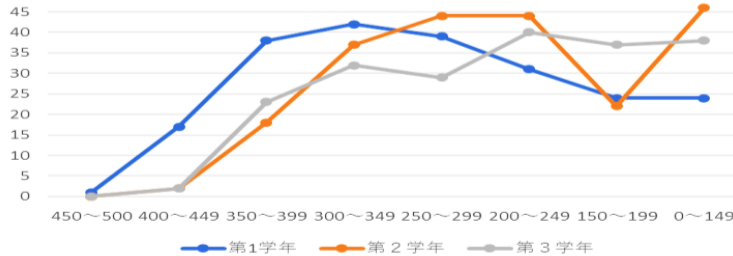
時は仲秋を迎えています。みなさんの実りの秋に向けて、日々の学習を加速させていきましょう！

夏休み明けに実施された2学期実力テストの結果についてお知らせします。今後の学習の取組に活かしていきましょう！

夏休み明け 2学期実力テスト結果

	国語	社会	数学	理科	英語	合計
第1学年	50.1	46.9	58.4	64.6	61.1	281.1
第2学年	44.3	55.8	54.8	39.4	54.6	248.9
第3学年	52.5	43.5	44.3	44.9	50.1	235.3
令和5年度 長崎県 後期選抜	65.6	54.2	46.8	49.5	61.5	277.6

夏休み明け 2学期実力テスト結果度数分布



○学年が上がるにつれて、実力テストの範囲も広がり、難易度が高まる傾向にあるのか、合計点数も徐々に低くなっています。それだけに、入試対策にかかる時間は1年→2年→3年と学年が上がるにつれて、より長い時間が必要となってきます。また、現在の高1が受けた長崎県後期選抜の5教科平均と比較しても、3年生の実力テストとの得点差は40点以上も開きがあり、さらなる努力が必要と考えます。

○度数分布については、どの学年もグラフの山が高得点の左側に移動するように頑張ることが大切です。また、2学年オレンジ色のグラフの谷間が大きく、学力の2極化が起こり始めています。気をつけていきましょう。

令和5年度後半のテスト・入試スケジュールです！ 計画的・継続的な学びを構築していきましょう！

第3回実力テスト

学年	期日	1校時	2校時	3校時	4校時
第3学年	10月5日	国語	英語	理科	授業
	10月6日	社会	数学	授業	授業

私立高校 特別入試 一次入試等

1月上旬～
2月上旬

公立高校 前期選抜

2/1・2

公立高校 後期選抜

3/6・7

2学期中間テスト

学年	期日	1校時	2校時	3校時	4校時
第1学年	10月5日	数学	社会	英語	授業
	10月6日	国語	理科	授業	授業
第2学年	10月5日	国語	理科	社会	授業
	10月6日	英語	数学	授業	授業

大村市学力調査

この大村市学力調査は、東京書籍「標準学力調査」を用いて実施されます。また、この学力調査では、現時点での生徒一人一人の学習の定着度や学習の課題を明確に把握することができます。そして、その結果を3学期の学習、そして次年度に向けての学習に役立つようとするものです。

冬休み明け実力テスト

3学期期末テスト

「自由」は大切なもの。でも、「自由」とは、何もしないことではありません。「自由」とは、やりたいこと、進みたい道が見つかったとき、それをあきらめることなく、自分の力で実現できること。その「自由」を手に入れるために何か必要か？ それが毎日の「勉強」だと思つのです。
校長より

11/21・22

12/15

1/9・10

2/8・9