

おおむら婚活だより

～素敵な出会いを応援します～ No11

大村市婚活サポートセンター

婚活うまくいく人、いかない人。

「婚活をしているけれど思うようにうまくいかない」と思っている方は多いのではないのでしょうか。しかし、その一方では、婚活を成功させ、幸せな結婚生活を送っている方もいます。

「どう婚活したら結婚がスムーズにできるのか」

婚活がうまくいく人といかない人の違いとは何なのでしょう。

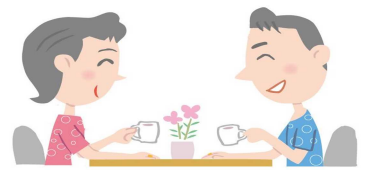
◆自分に合った方法で婚活しているか

「婚活」と一口に言ってもその方法はさまざま。

友人の紹介、合コン、街コン、婚活パーティー、婚活アプリ、結婚相談

所など、異性と出会う方法がありますが、自分の性格や年齢、出会いたい相手の特徴などを考慮して婚活方法を選んでいる人は理想の相手と出会うのもスムーズです。

「自然に出会いたい」など、出会いの形に囚われず幅広い婚活方法を試してみることが大切です。今の婚活方法がうまくいかないと思ったら、もっと自分に向いている婚活方法はないか探してみるのもよいでしょう。



◆素直で柔軟性があるか

相手の意見や価値観を認められる柔軟性がある人、他人からのアドバイスや忠告にきちんと耳を傾けられる人、嬉しい・楽しいなどの感情を素直に出せる人は婚活がうまくいきやすいです。

結婚を引き寄せる人は「相手の考え方や価値観」を大切に、「柔らかな頭」で「どんな機会を通じてでも」よりよい相手を探そうとしますが、遠ざける人は「身長や年齢、年収などの数字」ばかりにこだわり、思い描いた「希望の条件」を絶対に譲らず「この方法しかない」と決めつけてしまいがちです。

◆精神的・経済的に自立しているか

婚活がうまくいく人は、精神的にも経済的にも自立しています。

社会人として働き、生活面での自立はもちろんですが、精神的な部分においての自立ができているというのも大きなポイントとなります。

親から独立して新しい家族を作っていくためには、親に依存せず、精神的にも経済的にも自立していることが必要です。

◆減点方式か加点方式か



相手のことを自分の結婚相手として条件がふさわしいかどうか「減点方式」で相手をジャッジしていると、相手の欠点やいやなところばかりが目についてしまいがちです。相手の人柄や魅力など、良いところを「加点方式」で見ると人ほどうまくいきます。

条件ばかりを気にしていると相手の本質がみえてきません。

婚活がうまくいく人は、相手の条件ではなく、相手と会話をして楽しいか、一緒にいて居心地がいいかどうか、気が合うかどうかを見ているのが特徴です。

◆受け身か能動的か

出会いのチャンスがあるのに、相手からのアプローチをただ待つばかりで、自分から動こうとしないと、自身が希望する異性との出会いは少なくなります。

良い出会いをつかむためにも、積極的に行動するほうが、婚活を有利に進めることができます。

◆婚活に対して前向きか

婚活をしていると、思い通りにならなかったり、自信を失うことは少なからずあります。

なかなか自分の思いが届かなかったり、相手から断られてばかりいるとどうしてもネガティブ思考になりがちです。「今回はご縁がなかった」「これからいい人に出会うために必要なことだった」と気持ちを切り替えて前に進みましょう。

婚活がうまくいく人は、失敗した経験を「ムダだった」と後悔せず、どんな経験からも「次につながるヒント」を得、前向きに考えることができます。

POINT 婚活を成功させるために大事なこと

うまくいきにくいのは、なんとなくやっている婚活。

婚活を成功させるにおいて大切ことの基本は「出会いを増やすこと」です。

ゴール(期限)を決め、自分の望むライフプランを明確化し、ポジティブな婚活の動機を見つけましょう。「決めて」「信じて」「行動」する。

諦めず出会い続ける勇気を持つことが大切です。



大村市婚活サポートセンター窓口のご案内

大村市では結婚の相談窓口として平成30年4月から大村市婚活サポートセンターを開設し「縁結び隊」や会員制のデータによるマッチングを行う「お見合いシステム」でのお引き合わせ、市独自の婚活イベントの実施や県との連携を図り、セミナーの開催、また、地域や企業とともに社会全体で結婚を応援する機運醸成を高めるなどの活動に取り組んでいます。プラットおおむら(中心市街地複合ビル)1階インフォメーションに配置している「暮らしコンシェルジュ」に窓口を設置し、ご本人からのご相談のほか、ご家族からのご相談にも対応しています。プライバシーに配慮した個室にてお話ししやすい環境をご用意しておりますのでお気軽にお立ち寄りください。



LINEでお得な情報をお届けします



【お問い合わせ先】

大村市婚活サポートセンター

〒856-0832

大村市本町 458 番地 2

プラットおおむら(中心市街地複合ビル) 1階

TEL/FAX 0957-54-5860

開設時間 10時30分～18時30分

休業日 木曜・日曜・祝日及び年末年始

