

凡例

洪水浸水想定区域

5m以上
5m
3m
1m
0.5m
0.3m

(長崎県の資料より)

家屋倒壊等氾濫想定区域

- 「氾濫流」による家屋倒壊等
- 「河岸侵食」による家屋倒壊等

(長崎県の資料より)

土砂災害警戒区域等

特別警戒区域 (土石流)	特別警戒区域 (急傾斜地の崩壊)
警戒区域 (土石流)	警戒区域 (急傾斜地の崩壊)
警戒区域 (地すべり)	

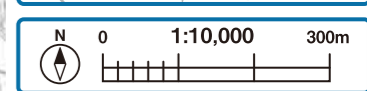
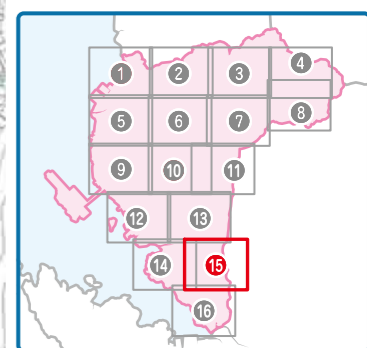
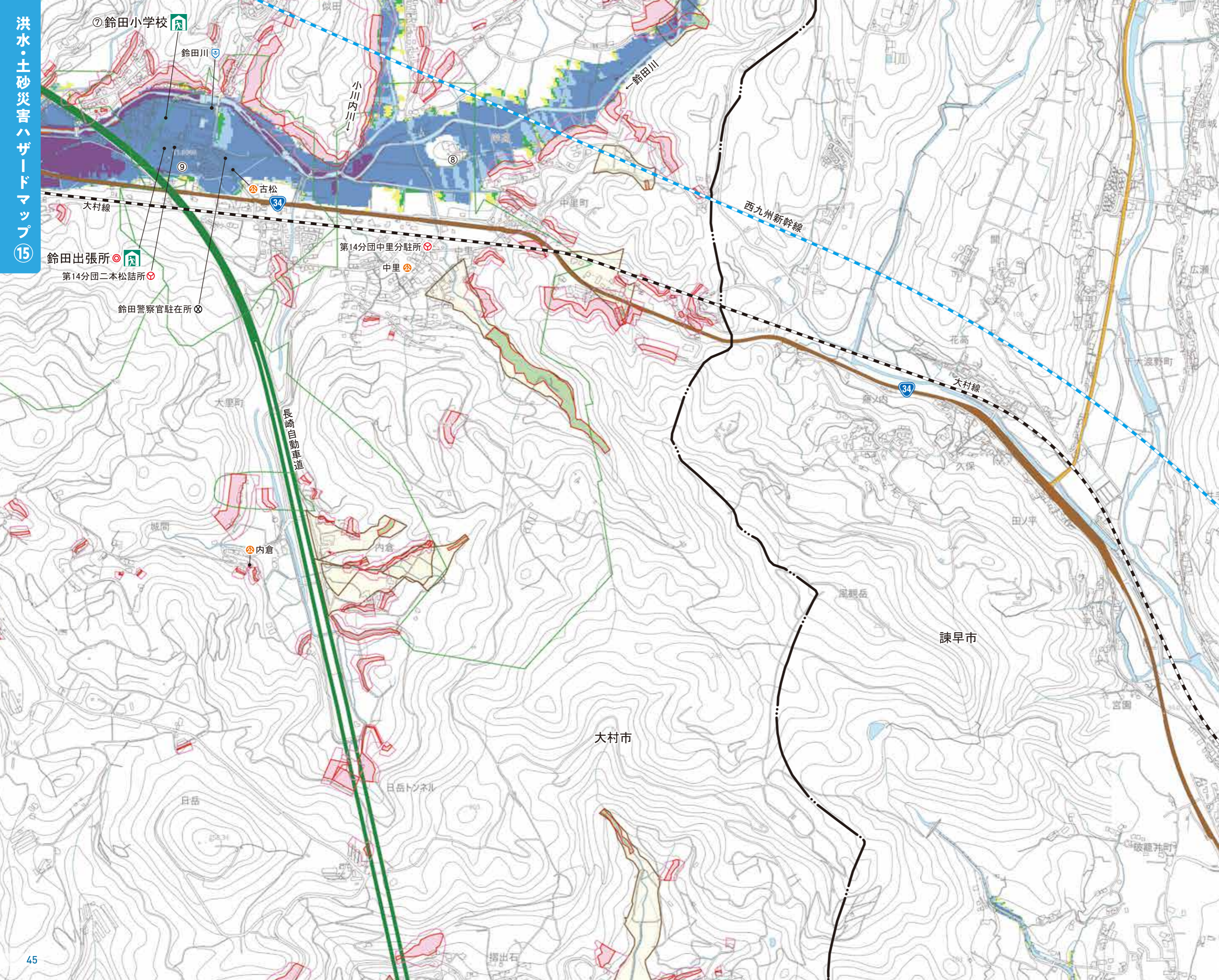
(長崎県の資料より)

防災関連情報

- 指定避難所
- 市役所・出張所
- 公民館
- 消防施設
- 警察署(交番・駐在所)
- 水防倉庫
- 河川カメラ
- 水位観測所
- 雨量観測所
- 危機管理型水位計
- 病院(入院施設のあるもの)
- 要配慮者利用施設
- ① 要配慮者利用施設
- アンダーパス
- 市町村境
- 高速道路
- 国道
- 県道
- JR
- 新幹線

指定避難所

鈴田出張所
鈴田小学校
玖島中学校
県立大村特別支援学校



凡例

洪水浸水想定区域

5m以上
5m
3m
1m
0.5m
0.3m

(長崎県の資料より)

家屋倒壊等氾濫想定区域

- 「氾濫流」による家屋倒壊等
- 「河岸侵食」による家屋倒壊等

(長崎県の資料より)

土砂災害警戒区域等

特別警戒区域 (土石流)	特別警戒区域 (急傾斜地の崩壊)
警戒区域 (土石流)	警戒区域 (急傾斜地の崩壊)
警戒区域 (地すべり)	

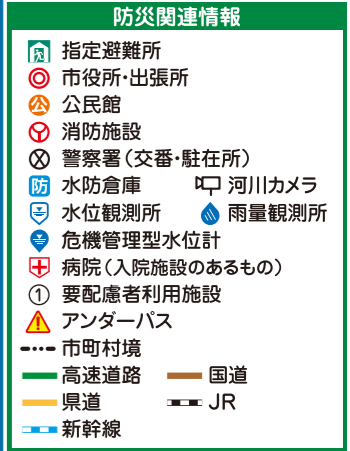
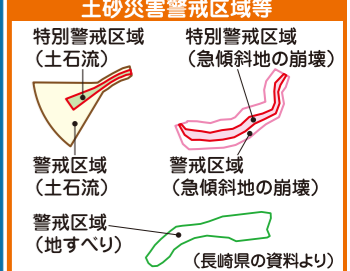
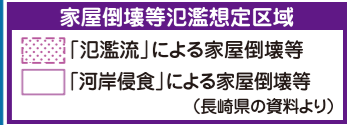
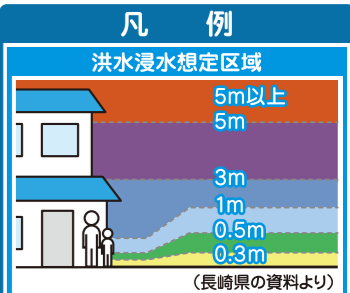
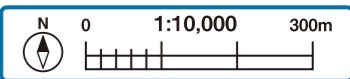
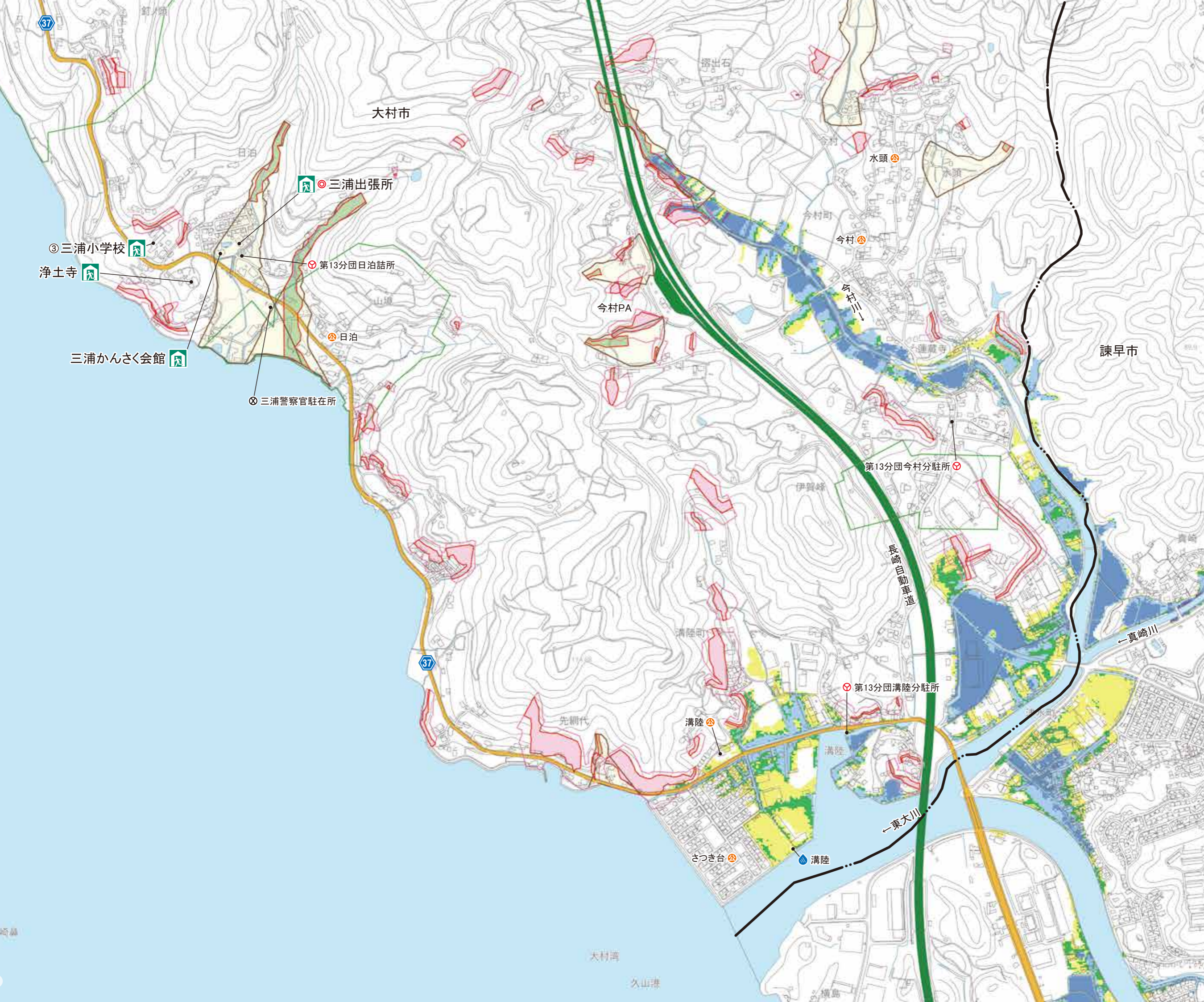
(長崎県の資料より)

防災関連情報

- 指定避難所
- 市役所・出張所
- 公民館
- 消防施設
- 警察署 (交番・駐在所)
- 水防倉庫
- 水位観測所
- 危機管理型水位計
- 病院 (入院施設のあるもの)
- 要配慮者利用施設
- アンダーパス
- 市町村境
- 高速道路
- 国道
- 県道
- 新幹線
- 河川カメラ
- 雨量観測所

指定避難所

- 鈴田出張所
- 鈴田小学校



指定避難所

三浦出張所
三浦小学校
浄土寺
三浦かんさく会館