

凡例

洪水浸水想定区域

5m以上
5m
3m
1m
0.5m
0.3m

(長崎県の資料より)

家屋倒壊等氾濫想定区域

- 「氾濫」による家屋倒壊等
- 「河岸侵食」による家屋倒壊等

(長崎県の資料より)

土砂災害警戒区域等

- 特別警戒区域 (土石流)
- 特別警戒区域 (急傾斜地の崩壊)
- 警戒区域 (土石流)
- 警戒区域 (急傾斜地の崩壊)
- 警戒区域 (地すべり)

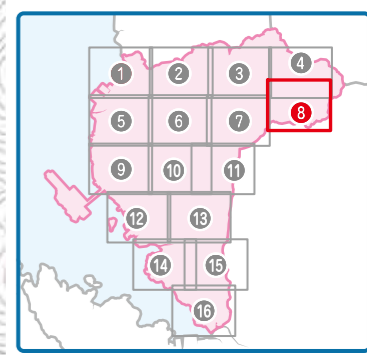
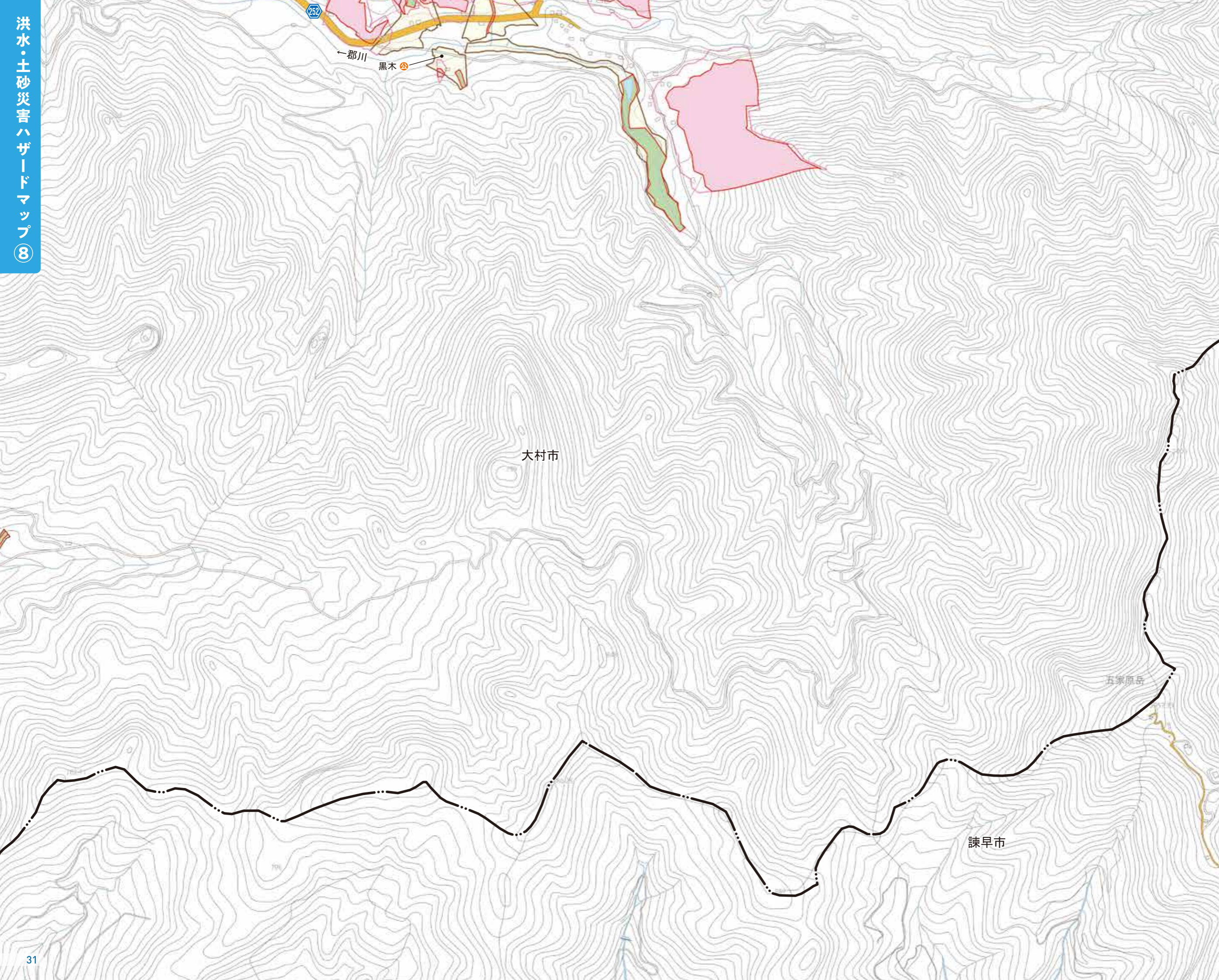
(長崎県の資料より)

防災関連情報

- 指定避難所
- 市役所・出張所
- 公民館
- 消防施設
- 警察署 (交番・駐在所)
- 水防倉庫
- 水位観測所
- 危機管理型水位計
- 病院 (入院施設のあるもの)
- 要配慮者利用施設
- アンダーパス
- 市町村境
- 高速道路
- 国道
- 県道
- 新幹線
- JR

指定避難所

萱瀬出張所



凡例

洪水浸水想定区域

5m以上
5m
3m
1m
0.5m
0.3m

(長崎県の資料より)

家屋倒壊等氾濫想定区域

- 「氾濫流」による家屋倒壊等
- 「河岸侵食」による家屋倒壊等

(長崎県の資料より)

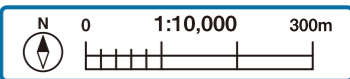
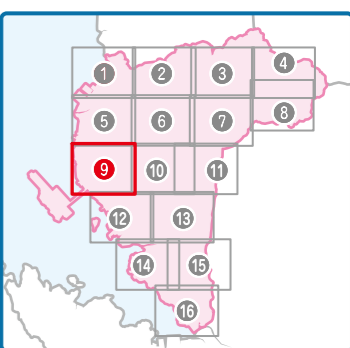
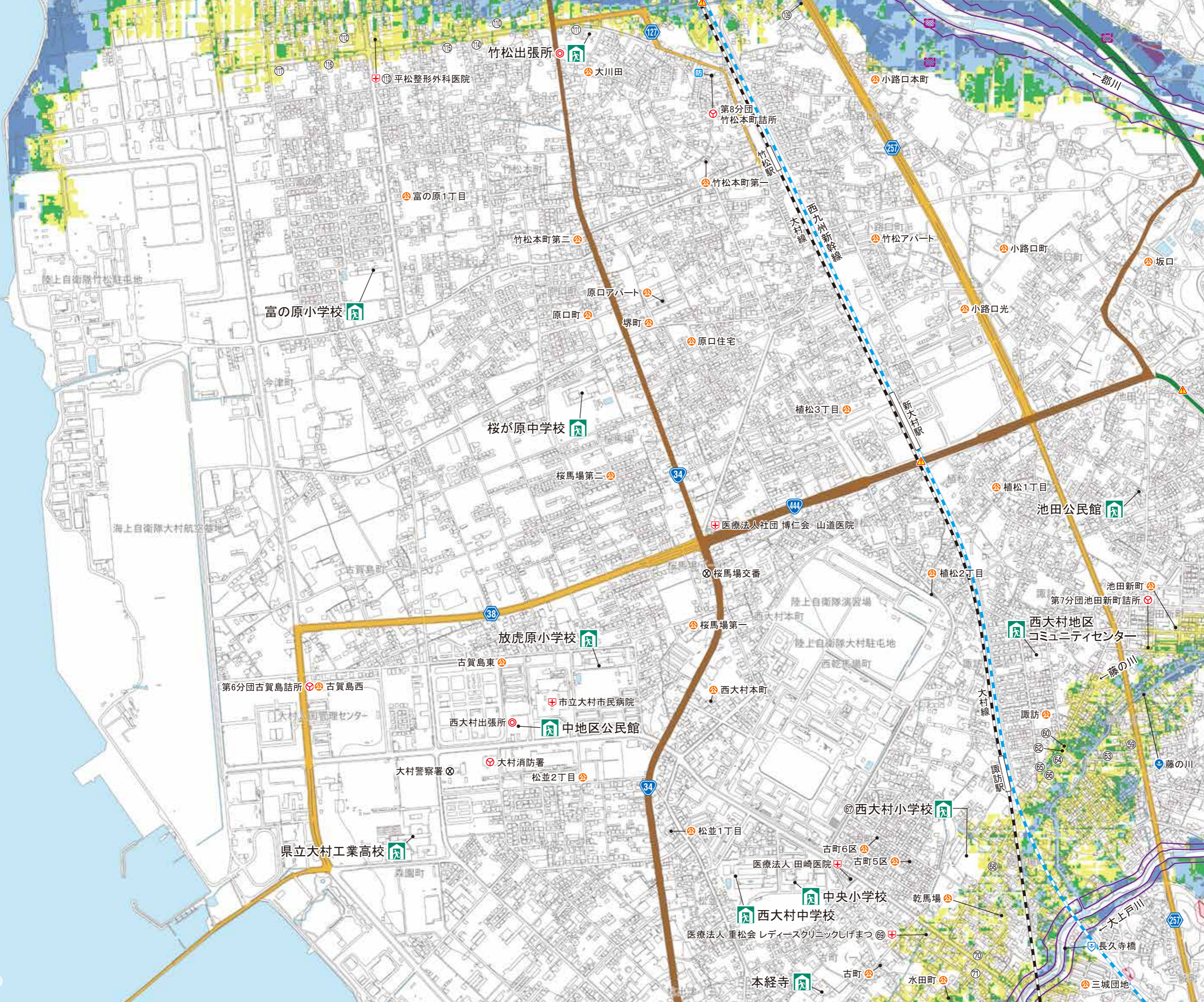
土砂災害警戒区域等

特別警戒区域 (土石流)	特別警戒区域 (急傾斜地の崩壊)
警戒区域 (土石流)	警戒区域 (急傾斜地の崩壊)
警戒区域 (地すべり)	

(長崎県の資料より)

防災関連情報

- 指定避難所
- 市役所・出張所
- 公民館
- 消防施設
- 警察署(交番・駐在所)
- 水防倉庫
- 水位観測所
- 危機管理型水位計
- 病院(入院施設のあるもの)
- 要配慮者利用施設
- アンダーパス
- 市町村境
- 高速道路
- 国道
- JR
- 新幹線
- 河川カメラ
- 雨量観測所



凡例

洪水浸水想定区域

- 5m以上
- 5m
- 3m
- 1m
- 0.15m
- 0.3m

(長崎県の資料より)

家屋倒壊等氾濫想定区域

- 「氾濫流」による家屋倒壊等
- 「河岸侵食」による家屋倒壊等

(長崎県の資料より)

土砂災害警戒区域等

- 特別警戒区域 (土石流)
- 特別警戒区域 (急傾斜地の崩壊)
- 警戒区域 (土石流)
- 警戒区域 (急傾斜地の崩壊)
- 警戒区域 (地すべり)

(長崎県の資料より)

防災関連情報

- 指定避難所
- 市役所・出張所
- 公民館
- 消防施設
- 警察署 (交番・駐在所)
- 水防倉庫
- 河川カメラ
- 水位観測所
- 雨量観測所
- 危機管理型水位計
- 病院 (入院施設のあるもの)
- 要配慮者利用施設
- アンダーパス

--- 市町村境
 高速道路 国道
 県道 国道
 新幹線

指定避難所

中地区公民館
西大村地区コミュニティセンター
放虎原小学校
中央小学校
西大村小学校
西大村中学校
桜が原中学校
県立大村工業高校
池田公民館
本経寺
竹松出張所
富の原小学校