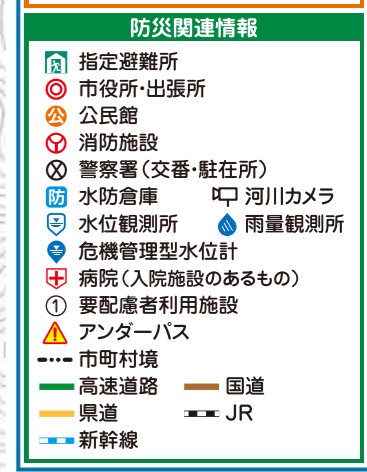
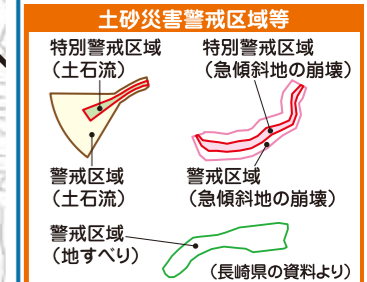
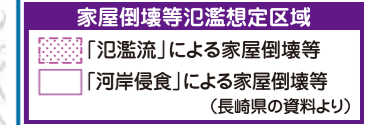
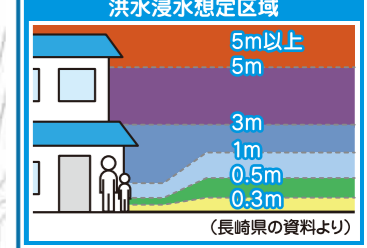
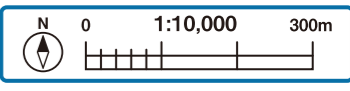
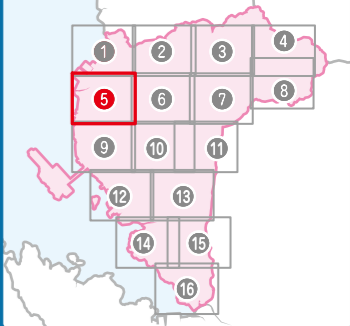
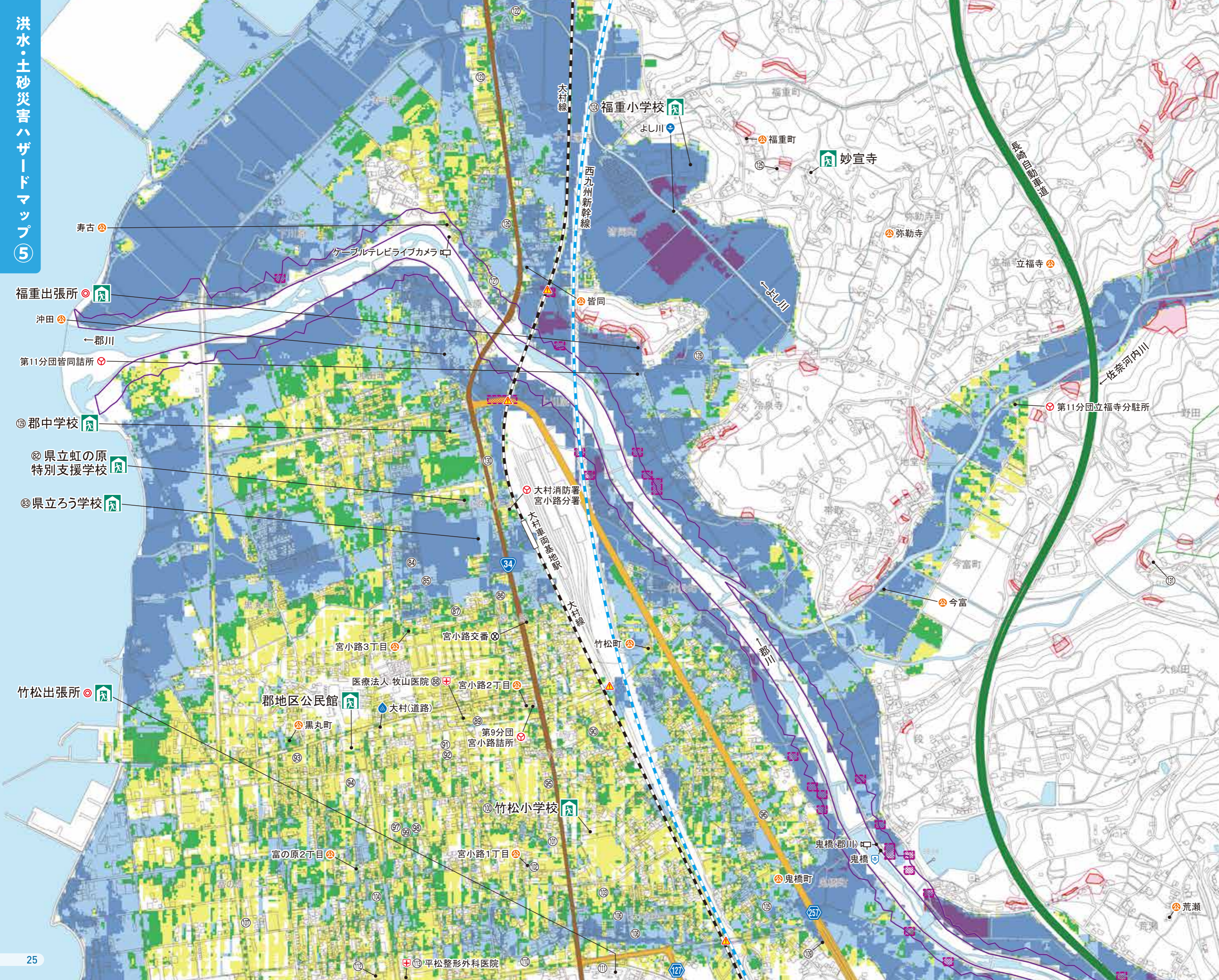


凡例





凡例

洪水浸水想定区域

5m以上
5m
3m
1m
0.15m
0.3m

(長崎県の資料より)

家屋倒壊等氾濫想定区域

「氾濫流」による家屋倒壊等
「河岸侵食」による家屋倒壊等

(長崎県の資料より)

土砂災害警戒区域等

特別警戒区域 (土石流)	特別警戒区域 (急傾斜地の崩壊)
警戒区域 (土石流)	警戒区域 (急傾斜地の崩壊)
警戒区域 (地すべり)	

(長崎県の資料より)

防災関連情報

- 指定避難所
- 市役所・出張所
- 公民館
- 消防施設
- 警察署 (交番・駐在所)
- 水防倉庫
- 河川カメラ
- 水位観測所
- 雨量観測所
- 危機管理型水位計
- 病院 (入院施設のあるもの)
- 要配慮者利用施設
- アンダーパス
- 市町村境
- 高速道路
- 国道
- 県道
- 新幹線
- JR

指定避難所

竹松出張所
郡地区公民館
竹松小学校
県立虹の原特別支援学校
県立ろう学校
福重出張所
福重小学校
郡中学校
妙宣寺

福重出張所

沖田

第11分団皆同詰所

郡中学校

県立虹の原特別支援学校

県立ろう学校

竹松出張所

