

**凡例**

**洪水浸水想定区域**

5m以上  
5m  
3m  
1m  
0.5m  
0.3m  
(長崎県の資料より)

**家屋倒壊等氾濫想定区域**

「氾濫流」による家屋倒壊等  
「河岸侵食」による家屋倒壊等  
(長崎県の資料より)

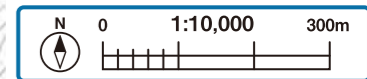
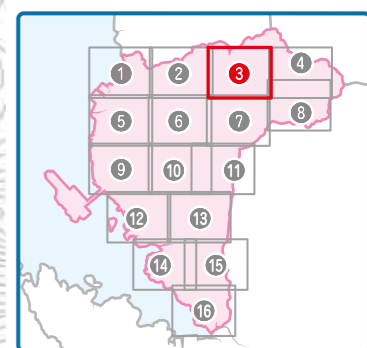
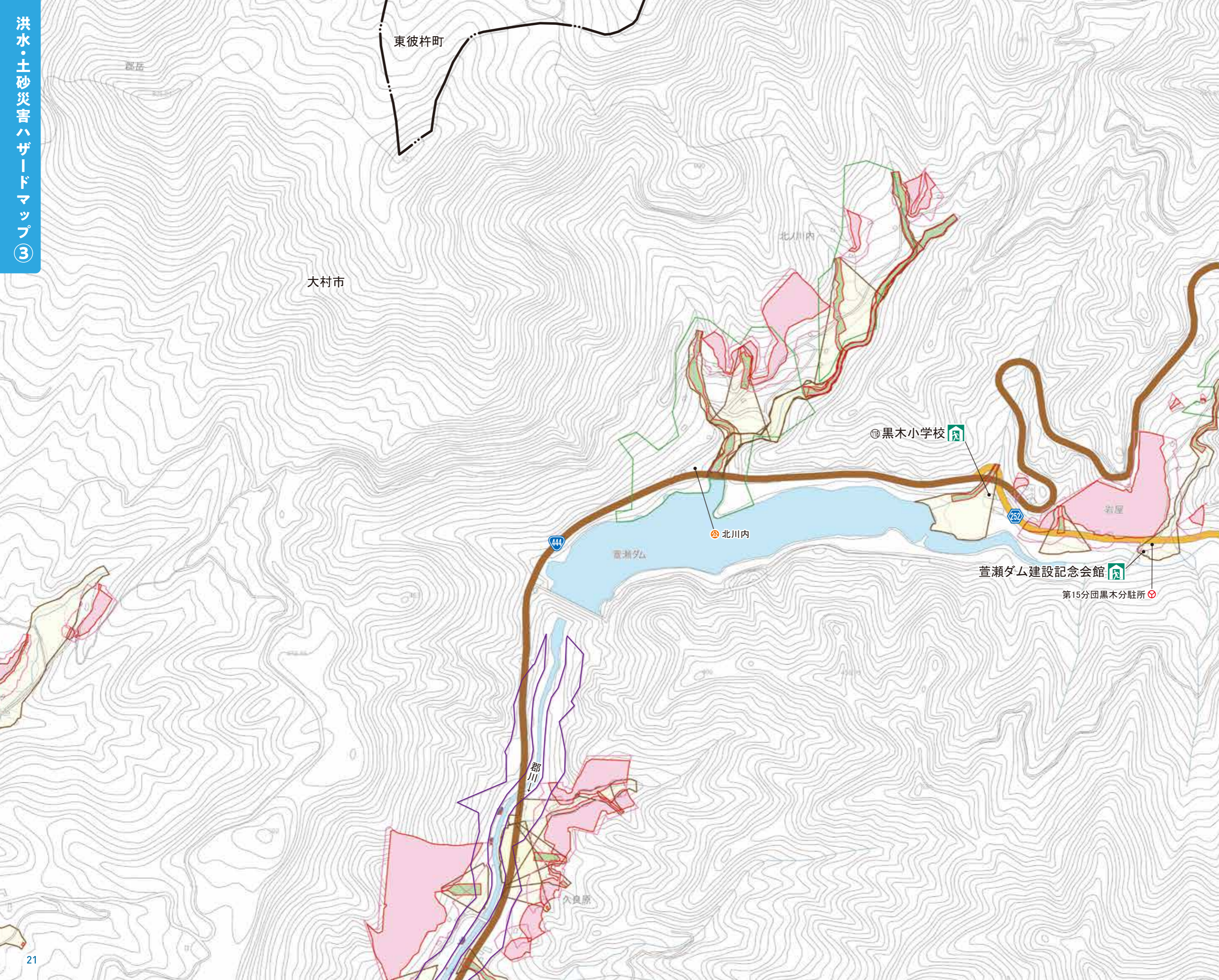
**土砂災害警戒区域等**

特別警戒区域 (土石流)  
特別警戒区域 (急傾斜地の崩壊)  
警戒区域 (土石流)  
警戒区域 (急傾斜地の崩壊)  
警戒区域 (地すべり)  
(長崎県の資料より)

**防災関連情報**

指定避難所  
市役所・出張所  
公民館  
消防施設  
警察署 (交番・駐在所)  
水防倉庫  
水位観測所  
危機管理型水位計  
病院 (入院施設のあるもの)  
要配慮者利用施設  
アンダーパス  
市町村境  
高速道路  
国道  
JR  
新幹線

**指定避難所**  
野岳湖公園儀太夫記念館



### 凡例

**洪水浸水想定区域**

5m以上
5m
3m
1m
0.5m
0.3m

(長崎県の資料より)

**家屋倒壊等氾濫想定区域**

- 「氾濫流」による家屋倒壊等
- 「河岸侵食」による家屋倒壊等

(長崎県の資料より)

**土砂災害警戒区域等**

- 特別警戒区域 (土石流)
- 特別警戒区域 (急傾斜地の崩壊)
- 警戒区域 (土石流)
- 警戒区域 (急傾斜地の崩壊)
- 警戒区域 (地すべり)

(長崎県の資料より)

**防災関連情報**

- 指定避難所
- 市役所・出張所
- 公民館
- 消防施設
- 警察署 (交番・駐在所)
- 水防倉庫
- 水位観測所
- 危機管理型水位計
- 病院 (入院施設のあるもの)
- 要配慮者利用施設
- アンダーパス
- 市町村境
- 高速道路
- 国道
- 県道
- JR
- 新幹線
- 河川カメラ
- 雨量観測所

**指定避難所**

- 菅瀬ダム建設記念会館
- 黒木小学校