

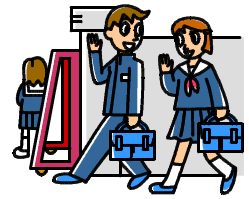


## 時間を守ること② ～登校状況からの考察～

桜の風17号(11月22日発行)でお願いした登校時刻を守ることに  
ついては、以前は遅れてもゆっくり歩いてくる生徒が多かったのですが、  
現在は早めに登校したり、遅れそうになったら駆け足でやってきたり  
する生徒が増えました。各家庭で対応していただき、次第に改善されて  
いることに感謝いたします。

11月25日(月)からの3週間、7:55以降に登校する生徒を毎朝調査した  
結果、多い順に170人【12/9(月)】、158人【12/2(月)】、154人【12/3(火)】  
と週の始めが多くなる傾向です。また、雨の日や冷え込んだ日にも多くなる  
傾向で、天候も影響しているようです。今年の登校も残りわずかとなりました。  
全校の目標として更に改善を目指しますので、保護者の皆様にもご協力  
いただきますようお願いいたします。

- ・調査期間・・・11月25日(月)～本日
- ・調査時間・・・7:55～8:05
- ・平均値・・・138人
- ・最大値・・・170人
- ・最小値・・・114人



## 考動する生徒

### 堤 琉愛 さん (3-5)

毎朝、校長にさわやかな挨拶をする堤さんがいつもより早く登校してきたので、「今日は何で早い?」  
と尋ねたところ、「雨の予報だったので、早めに家を出ました。」とのこと。感心のあまり、その場で  
「学校だよりで紹介していい?」と伝えたのでした・・・

- ①情報収集・・・天気予報から今日の天候について情報を得る。
- ②情報分析・・・雨の日は自家用車の送迎等で混雑が予想され、登校時刻に影響がある。
- ③行動決定・・・早めに登校し遅刻を避ける。

このように「自分で考え、正しく動く」生徒が増えると登校状況が改善されると思います。参考に・・・

### <確認事項>

- ・7:55までに校門通過・・・「生徒心得」の時刻です ※自転車通学生は駐輪場へ行くため7:50
- ・8:05までに教室着席・・・これ以降は出席簿上「遅刻」です ※8:05から朝読書開始
- ・原則、徒歩または自転車で登校・・・けがなど、やむを得ない場合を除く

## 中学生の税についての作文 ～会長賞&学校賞のW受賞!～

全国納税貯蓄組合連合会及び国税  
庁が主催する「中学生の税について  
の作文」に本校の3年生214名が  
応募し、河内結葵菜 さん (3-4) が  
「諫早税務署管内納税貯蓄組合連合  
会会長賞」を受賞し、桜が原中が「学  
校賞」を受賞しました。去る12月  
12日(木)に校長室で授与式が行  
われましたので紹介します。なお、  
応募者全員にクリアファイルが贈  
呈されました。



△ご注意・・・18号でお知らせした1月行事の訂正です。1月28日(火)は公立高校の特別選抜検査日のため、  
3年生は給食がありません。受検せず登校する生徒は弁当が必要です。