

携帯電話の保有状況について（お知らせとお願い）

携帯電話の保有状況について調査をしましたので、結果をお知らせします。

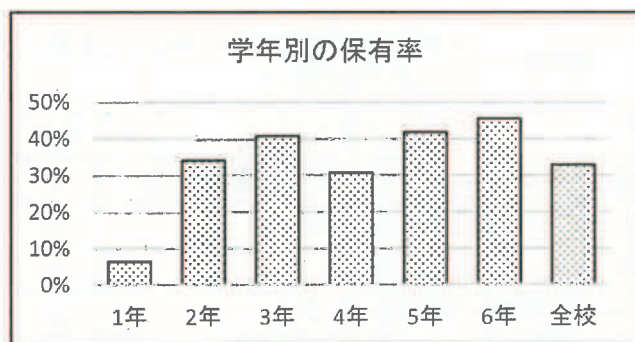
※調査対象 質問1・2（全児童） 質問3～（携帯電話を持っている5・6年生）

質問1 自分用の携帯電話を持っていますか？

| 保有率 | 1年 | 2年 | 3年 | 4年 | 5年 | 6年 | 計 |
|----------|----|-----|-----|-----|-----|-----|-----|
| 持っている(人) | 7 | 31 | 42 | 27 | 46 | 41 | 194 |
| 学年別保有率 | 6% | 34% | 41% | 31% | 42% | 46% | 33% |

★ 学校全体で、3人に1人が自分の携帯電話を持っています。

★ 保有率は学年によって異なります。多い学年は約半数が持っています。

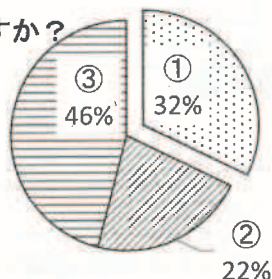


質問2 持っているのは、携帯・スマートフォンのどちらですか？

| | | | | | |
|------|-----|-----|------|------|-----|
| 携帯電話 | 51人 | スマホ | 132人 | どちらも | 11人 |
|------|-----|-----|------|------|-----|

質問3 フィルタリングを利用していますか？

| フィルタリング | 5年 | 6年 |
|----------|----|----|
| ①利用している | 19 | 9 |
| ②利用していない | 10 | 9 |
| ③分からない | 17 | 23 |

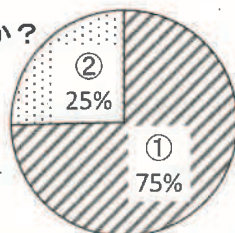


★ フィルタリングを意識して使用している児童は 32% です。

★ フィルタリングとは、未成年にふさわしくない有害な内容のウェブサイトにはアクセスできないようにすることです。

質問4 インターネットやメールを利用していますか？

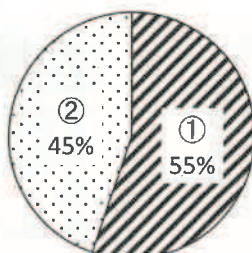
| ネット・メール | 5年 | 6年 | 計 |
|----------|----|----|----|
| ①利用している | 34 | 31 | 65 |
| ②利用していない | 12 | 10 | 22 |



★ 75% の児童が、インターネットメールを利用しています。

質問5 「LINE」を利用していますか？

| LINE | 5年 | 6年 | 計 |
|---------|----|----|----|
| 利用している | 24 | 24 | 48 |
| 利用していない | 22 | 17 | 39 |

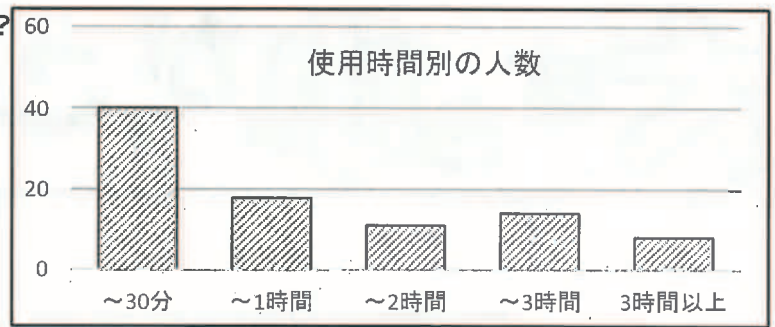


★ 55% の児童が、LINEを利用しています



質問6 1日にどれくらい使用していますか？

| 使用時間 | 5年 | 6年 | 計 |
|----------|----|----|----|
| ①30分未満 | 21 | 19 | 40 |
| ②30分～1時間 | 9 | 9 | 18 |
| ③1～2時間 | 7 | 4 | 11 |
| ④2～3時間 | 7 | 7 | 14 |
| ⑤3時間以上 | 2 | 6 | 8 |



★ 33人（36%）の児童が、毎日1時間以上使用しています。これにゲームを加えると、相当な時間をメディアに依存して過ごしていることが予想されます。

質問7 携帯電話で嫌なことや危ないことをした経験がありますか？

| 嫌なことや危ないこと | 5年 | 6年 |
|----------------------|----|----|
| ネットやメール、LINEで悪口を書かれた | 2 | 1 |
| LINEで仲間はずしにされた | 0 | 1 |
| チェーンメールを送られた | 0 | 1 |
| 自分の写真や情報を流された | 0 | 0 |
| 心当たりの無い料金請求があった | 0 | 0 |
| 迷惑メールなどにつきまとわれた | 0 | 0 |
| ネットで知り合った人と会いそうになった | 0 | 0 |
| ゲームでトラブルにあった | 0 | 0 |
| その他 | 0 | 0 |
| 嫌なこと、危ないことの経験はない | 44 | 39 |

★ 5人の児童が、悪口や仲間外し、いたずらで嫌な思いをしています。

この調査は

県内の児童生徒の携帯電話使用状況を把握するために、毎年、県教委が行っている調査です。携帯電話に端を発した子供同士のトラブルが増加しています。また、犯罪や事件に巻き込まれるケースも生じています。子供を守るために、ご家庭の協力が必要です。



大村小では、次のような傾向が見られます。

2年生から保有率が急速に増加 学童等に通う児童が増加傾向にあり、連絡手段としての購入が多いようです

フィルタリングの意識に変化が無い 「フィルタリングを利用している」が32%。各ご家庭で確認をお願いします。

高学年になると約75%がネット、メールを利用します。 どんな使い方をしているかご存じですか？

高学年になると55%がLINEを利用します。 軽い気持ちで個人情報や流したり、流されたりしていませんか？

家庭学習、家族団らん、睡眠時間など、心と体が育つ大切な時間をメディアに奪われていませんか？

これだけの所持率になると、「持たせる・持たせない」ではなく、「使い方」を問題にする必要があります。咄嗟の連絡や居場所の確認など、携帯電話は役立つ一方で、使い方を誤れば、心や体に悪影響を及ぼしたり、危険に巻き込まれたりします。子供に与える場合は、ぜひご家庭でルールを決めてください。

大村小では……ご協力をお願いします

- ① 原則、学校には持ってこない。
- ② 所持させる理由がある場合は、担任に連絡する。
- ③ 登校と同時に担任が預かり、下校時に返す。