

ARTMUSEUM

長崎県美術館は、長崎ゆかりの美術とスペイン美術をコレクションの柱とし約8,000点の作品を収蔵しています。長崎ゆかりの美術は、明治期以降の長崎出身作家の作品や長崎をテーマとした作品を対象にしており、絵画、彫刻はもとより現代美術や写真、デザインなど多様なジャンルの作品や資料で構成されています。また当館の特色といえるスペイン美術コレクションは「須磨コレクション」と呼ばれる個人の旧蔵品を出発点として形成されたもので、中世のキリスト教美術からピカソやダリ、タピエスなど近現代までに及び、アジアでも有数の規模を誇ります。



大久保玉環(保元の乱 為朝応戦図) 長崎県美術館



荒木十歌(芭蕉に雀) 大村市歴史資料館

長崎県美術館名品展

移動美術館 IN 大村市

会期 | 令和4年12月6日(火)~18日(日)

開場時間 | 10:00-18:00

会場 | 大村市歴史資料館

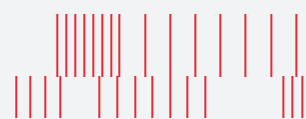
大村市東本町481(ミライON1階)

主催 | 大村市教育委員会、長崎県美術館

協力・後援 | 大村市

お問合せ | 大村市歴史資料館 TEL:0957-48-5050

E-mail : shiryokan@city.omura.nagasaki.jp



長崎県美術館

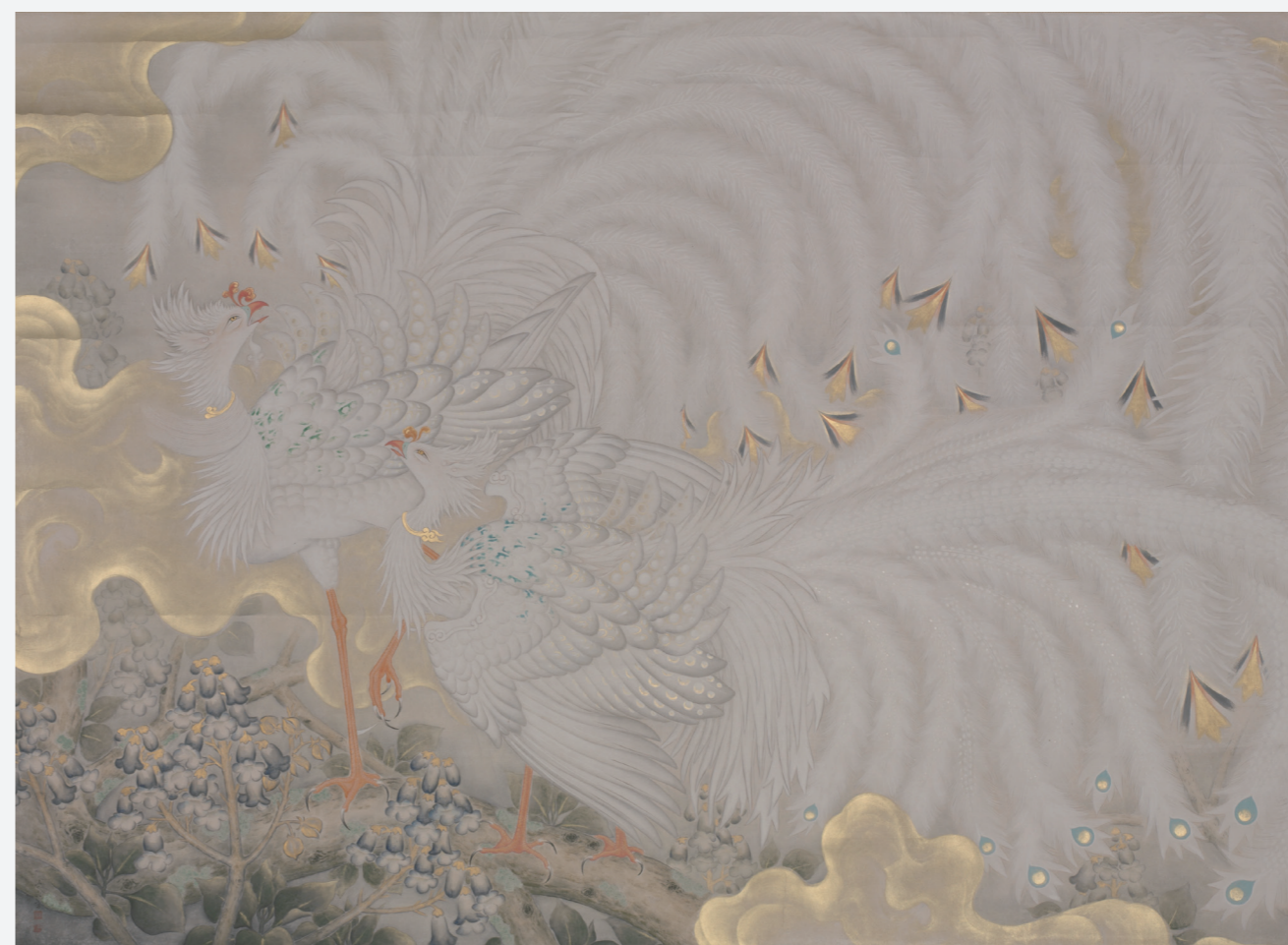
長崎県長崎市出島町2番1号 〒850-0862
Tel:095-833-2110 www.nagasaki-museum.jp

長崎県美術館名品展

移動美術館

IN 大村市

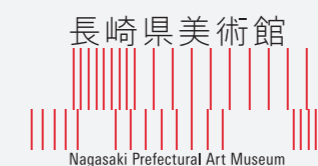
入場無料



荒木十歌(鳳凰)1929年 長崎県美術館

令和4年12月6日(火) - 18日(日)

◎開場時間 | 10:00-18:00 ◎会場 | 大村市歴史資料館



ごあいさつ

長崎県美術館が所蔵する芸術作品の巡回展「移動美術館」が、大村市で開催されますことを、市民の皆様と共に心から歓迎申し上げます。

大村市には、明治維新後、日本の近代化の中で活躍した多くの先人たちがいます。近代日本画壇を代表する画家として活躍した荒木十畝もその一人であります。

去る2019(平成31)年4月、長崎県美術館の常設展示室で「荒木十畝 大村市所蔵作品による」が開催されました。この展示会は、ミライonの建設に伴い閉館した旧大村市立史料館所蔵の480点余りの十畝作品の保管に、長崎県美術館の御協力をいただいたことから実現したもので、本市の単独開催が難しい状況の中、貴重な作品公開の機会となりました。重ねてお礼を申し上げます。

今回は、長崎県美術館との共同主催による「移動美術館 IN大村市」として、同館所蔵の美術作品を大村市歴史資料館で展示することになりました。

今回は長崎県美術館の所蔵作品の中から、十畝作品を中心に長崎ゆかりの日本画を選びめぐって構成し、さらに特別出品として大村市歴史資料館所蔵の十畝作品も併せて展示します。十畝はもちろん、長崎の近代に花開いた日本画の世界を様々な角度からごゆっくりと鑑賞していただけたら幸いです。

最後になりましたが、企画や準備の段階から御指導・御鞭撻を賜りました共同主催者の長崎県美術館を始め、関係の皆様方に心から感謝を申し上げ、簡単ですが御挨拶といたします。

令和4年12月6日

大村市教育委員会
教育長 遠藤 雅己

関連事業

関連事業はどなたでもご参加いただけます。
くわしくは大村市歴史資料館(TEL:0957-48-5050)までお問い合わせいただくか、会場スタッフにおたずねください。

いずれも
参加費無料

「学芸員によるギャラリートーク」

- ◎開催日 | 令和4年12月17日(土)、18日(日)
- ◎時間 | 13:30-14:00
- ◎場所 | 大村市歴史資料館企画展示室
- ◎対象 | 小学生以上
- ◎定員 | 各回15名 ※事前申込



「こども鑑賞会&缶バッジづくり」

展示室でスタッフと一緒に作品鑑賞会を行った後、好きな作品や気になる作品を選び色鉛筆を使ってオリジナルの缶バッジに仕上げます。

- ◎開催日 | 令和4年12月17日(土)、18日(日)
- ◎時間 | 10:30-12:00
- ◎場所 | 大村市歴史資料館企画展示室、ミライon図書館多目的ホール
- ◎対象 | 小学生以上 ※低学年は保護者同伴
- ◎定員 | 各回10名 ※事前申込



展示作品

No.	作家名	作品名	制作年	所蔵
1	荒木十畝	梅花群雀図	1917年	長崎県美術館
2	荒木十畝	早春	1916-22年頃	長崎県美術館
3	荒木十畝	孔雀図	1920年	長崎県美術館
4	荒木十畝	早春	1925年頃	長崎県美術館
5	荒木十畝	鳳凰	1929年	長崎県美術館
6	荒木十畝	旭松図屏風	1922年	長崎県美術館
7	白浜徹	鷹の図	1900年	長崎県美術館
8	大久保玉珉	保元の乱 為朝応戦図		長崎県美術館
9	栗原玉葉	美人図屏風	大正時代	長崎県美術館
特別出品	荒木十畝	松鷹図	1928年	大村市歴史資料館寄託品
特別出品	荒木十畝	松に鷹		大村市歴史資料館
特別出品	荒木十畝	鷹		大村市歴史資料館
特別出品	荒木十畝	松に鷹		大村市歴史資料館
特別出品	荒木十畝	鷹 下絵		大村市歴史資料館
特別出品	荒木十畝	岩頭孔雀図		大村市歴史資料館
特別出品	荒木十畝	芭蕉に雀		大村市歴史資料館
特別出品	荒木十畝	梅の実とカケス		大村市歴史資料館
特別出品	荒木十畝	醉竹画帳	1913年	大村市歴史資料館
特別出品	荒木十畝	醉竹画帳	1914年	大村市歴史資料館

みなさまへのお願い

気持ちよく作品を鑑賞するためのマナーをお守りください。



※展示室は作品管理のため、室温を低めに設定しています。
※新型コロナウイルス感染症対策のため、会場内では次のことをお守りください。

●ご利用の当日出発前に発熱やせき、のどの痛みなどの風邪症状や体調不良がみられる方は、ご来館をお控えください。 ●会場内では、マスクの着用をお願いします(せきエチケットにご留意ください)。 ●こまめな手指消毒にご協力をお願いします。 ●会場への入場・鑑賞にあたり、他のお客様と十分な距離を保ってください。 ●会場にて体調をくずされた場合はスタッフにお知らせください。