

(1) 昭和45年3月10日

市政だより

今月の法律相談日

3月19日

9時30分～15時00分

お気軽にどうぞ

おおむら

3月 中旬号

No. 607

発行所/大村市役所
郵便番号 856

編集人/総務課長 土井音之助
印刷所/隆文社印刷所



三浦日泊郷にて

○
（ここをとじてください）
○

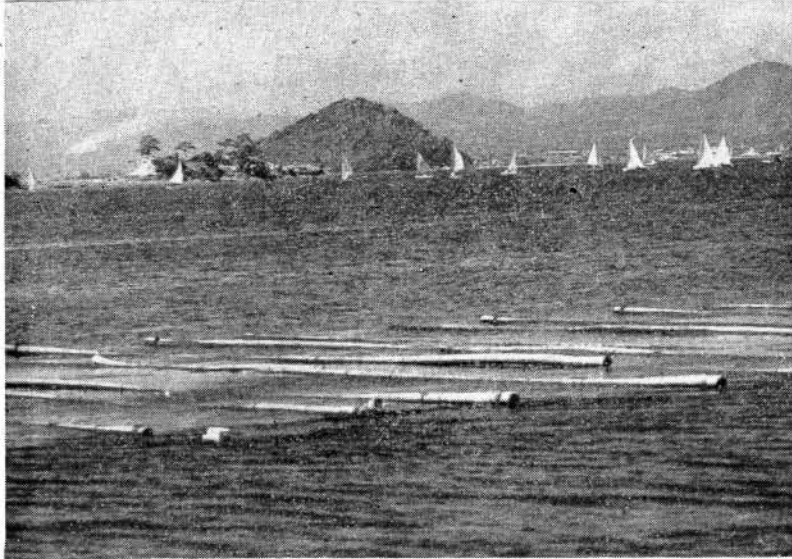
「シイタケ」は日本、台湾、朝鮮に分布し、シイ、ナラ、クリ、カシ、クヌギなどの古木の幹に群生します。また、日本と中国で、もつとも重要な食用菌（植物）となっており、その栽培は日本独特の（ほだ木法）によつています。

日本での人工栽培は、慶安3年（1,650年）ころから、静岡、

大分、宮崎、三重の一部で始められ、当時の方法は、原木になった目を付けて伏せ込み、自然に飛来する胞子を接種するにすぎなかつたが、明治33年ころになつて、種木を埋め込む方法が考案され現在におよんでいます。萱瀬、三浦地区で主として栽培され、年間約12,000kgが生産されております。

栄養価に富む
シイタケの出荷

観光診断の結果まとまる



大草より大村湾をのぞむ

まず豊富な資源を活かせ

市では四十四年度において、商工会議所と提携して、大村市の観光開発の基本方針をたてるため、日本観光協会に委託して観光診断を実施しましたが、その結果がまとまりました。

▽高速道路の実

現が先決

大村市の今後のあり方を決定する方向づけとしては、長崎を中心とする広域生活圏とも呼ばれる地域の中で考えることが望ましいと思われる。

長崎県の基幹都市は、長崎市をはじめ、佐世保、諫早、大村の四市であるが、いずれも大村湾に近接し、それをとり囲むように配置されている。都市間相互の距離は、長崎—佐世保が一番離れており直線距離で約五〇キロメートルに達しているが、これは高速道路の整備によって一時間圏内に充分含まれる範囲である。人口規模は長崎県の総人口一六四万人（昭和四十年）に対し、四市の合計人口は七

▽豊富な観光資源を活かせ

長崎県下の地域別入込観光客数をみても、大村市は年間三十万人前後であり、大村湾、多良缶両県立公園を合わせても、一〇〇万人に達しない状況である。

観光資源の面でも特に観光客を吸引するものは見当らず、観光開発の面での立遅れを強く示している。しかし大村市の現状は、必ずしも大村観光の能力そのものを示しているのではなく、未開発、未努力の結果であるように思われる。大村市は、大村湾、多良缶と海陸両面の大規模な自然環境を有していると同時に、キリシタン関係の豊富な文化遺産を持つている。これらの資

源の有効な利用いかんによっては、今後の飛躍的な発展も可能な都市である。

▽住宅都市としての立地特性を生かせ

長崎、諫早、大村、佐世保の長崎県下四市の基幹都市を含む大村湾周辺地域を広域生活圏と考えると、人口約一〇〇万人の人口集団になる。大村市はこの広域生活圏の中で種々の都市機能を担当し、相互に利用するかたちで発展するものと考えられる。

また、現在の大村市の人口は十万人規模に拡大すると仮定しているが、これは広域生活圏の成立とともに、住宅都市としての大村市の立地特性が生かされると考えたためである。また大村湾周辺地域でも利用可能平地を持つているのは大村市を除いてはない。

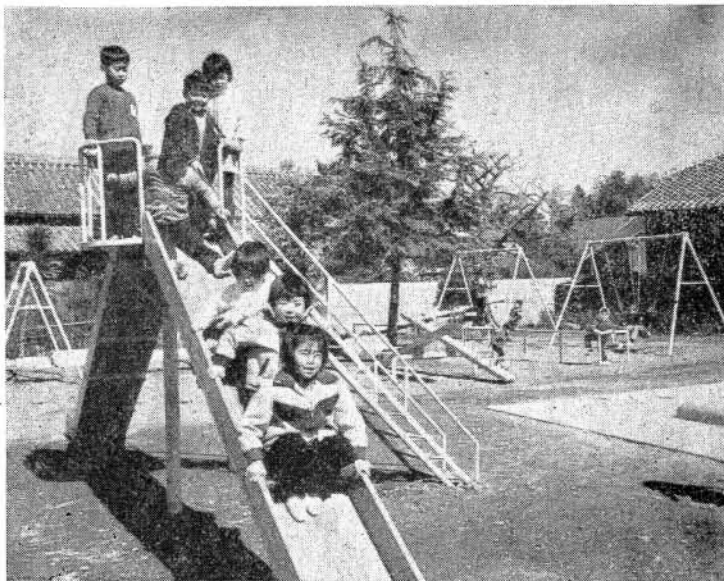
観光診断結果報告書より

次回へつづく



！！みんなが大喜び 辻田町 児童遊園が完成

元公益質屋跡の敷地にできたこの遊園は県の児童遊園整備計画に基づいて、市が総工費七六万円で設置したもので、次のような施設が完備されております。



辻田町遊園にて

遊戯施設として、二連ぶらんこ二台、安全ぶらんこ一台、二方すべり台一台、二連シーソー一台、遊動木一台、大鼓ばし一台、砂場一カ所、低鉄棒

その他の施設として、ベンチ八、水飲場一、照明灯一、つつじ植栽、藤棚のパーゴラなどがありません。

遊園内で遊ぶときは次のようなことに注意して下さい。
 (一)花木類を大切にいたしまし
 よう。
 (二)砂場の砂を持ち出さないよ
 うにいたしましょう。
 (三)ガラスや瓶類を持ちこまな
 いようにいたしましょう。
 (四)水道を使ったら栓を開け放
 なさないようにいたしまし
 よう。

(五)ローラースケート等他の子
 供さんの迷惑になるような
 遊びはやめましょう。

図書館に新らし い図書が入りま した

(事典類)
 大日本百科事典(小学館)
 世界原色百科事典(〃)
 新家庭百科事典(講談社)

新聞語辞典(朝日新聞社)

幾何学辞典(聖文社)

服装大百科事典(文化服装学
 院)

(歴史地理関係)

インカの秘宝(講談社)

世界歴史(岩波書店)

証言私の昭和史(学芸書林)

日本の文化地理(講談社)

日本文化の歴史(学習研究社)

長崎県の文化財(長崎県教育
 委員会)

(文学関係)

さびしい王様(北杜夫)

出雲の阿国(有吉佐和子)

吉川英治全集(吉川英治)

江戸川乱歩全集(江戸川乱歩)

修理屋(B・マラムード)

赤頭布ちゃん気をつけて(庄
 司薫)

(その他)

水平思考の世界(E・デボ)

われら月面に立つ(講談社)

宮殿(毎日新聞社)

父・山本五十六(山本義正)

情報科学講座(NHK)

自動車事故の法律相談(有斐
 閣)

競艇場アナウンサ ー募集

(一)三十才までの女子一名
 (二)しめきり 三月二十五日

若人のつどい



玖島青年団 (9)

本年の二月で満二十才を迎え、つくりがなされてい
 たばかりの青年団です。中でも前舟津支部では、毎
 東大村、木場、前舟津が主、週二回、子ども会のため
 体となつて結成され、キャンソロバン教室を開き、部
 プ、ハイキングなど、レクリ父兄から大変喜ばれてお
 エーション活動を通じて団員です。

の融和をはかるとともに、少 今後が期待されますので、
 ない団員の中から市で行なわ 若いみなさんの入団を歓迎し
 れる青年団の行事には、積極 ています。

的に参加して、他団員との親 団員 三〇名(女五名)
 睦をはかりながら、リーダー 団長 田中哲男



昭和四十五年度

県育英会奨学生を

募集

▼募集期間 三月二十日から四月三十日まで

▼応募資格 昭和四十五年春大学(短大を除く)に入学したものの、ならびに現在大学在学中の者。

▼申込先 大村市教育委員会庶務課

▼貸与金額 大学所在地(大都市)七、〇〇〇円以内、(その他の県)六、〇〇〇円以内、(県内)五、五〇〇円以内、(自宅通学)四、〇〇〇円以内

ただし、日本育英会特別奨学金の貸与をうけた場合は辞退取り扱いとし、また同会一般奨学金の貸与をうけた場合は差額貸与とする。

▼手続 教育委員会庶務課に出願書類があります。

教育委員会職員を

募集

▼職種 学校用務員

採用予定人員 若干名

▼受験資格
(一)学歴は問いませんが学校教育法による新制中学校卒業程度以上の学力を有する者
(二)市内に居住する者または採用後居住しうる者
(三)四月一日現在で満三十五才以下の男子

▼試験の内容 教養試験、面接試験、身体検査

▼試験の日時および場所 三月二十九日(日) 大村市役所

▼申込期間 三月十日から三月二十五日まで。

農山漁村の生活環境整備のため巡回相談所を開設

県では、左記日程により、相談員を派遣し、農山漁村の人々の住宅、生産関係、あるいは、公共、共同施設等、あらゆる施設の新設、増設、改造、修繕のための資金等について相談に応ずることになっておりますので、多数ご出席くださるようお願いいたします。

開設日 3月17日、10時より15時まで

場所 松原公民館

百日咳、ジフテリア 破傷風(混合)の予防接種

対象者 ①第一期のもの(初回免疫者) 生後三カ月以上、経つた者で、まだ初回免疫接種が完了していないもの。
②第二期のもの(追加免疫者) 初回免疫接種が、完了後一年から一年半たったもの。

なお、この期間に接種が、出来なかつたもの。

接種要領 ①第一期のもの。三週間おきに三回接種
②第二期のもの。いずれかの日に一回接種。

禁忌者、脚気、心臓、じん臓呼吸器疾患、胸腺リン巴体質の徴候のある方は、接種前に医師と、十分相談して下さい。
③時間はいづれも午後二時から三時まで。

実施場所	実施日		
	1回	2回	3回
公民館	3/30	4/20	5/11
公民館	3/31	4/21	5/12
公民館	4/1	4/22	5/13
公民館	4/2	4/23	5/14

世帯更生資金の貸付

自立意欲がありながら、他から資金を借り受けることが困難な低所得世帯に対し、資

種別	世帯更生資金 (利率年三分)	
	貸付限度	貸付限度
更生資金	一五〇、〇〇〇円以内	一五〇、〇〇〇円以内
身体障害者更生資金	一五〇、〇〇〇円以内	一五〇、〇〇〇円以内
住宅資金	一五〇、〇〇〇円以内	一五〇、〇〇〇円以内
修学資金	一五〇、〇〇〇円以内	一五〇、〇〇〇円以内
療養資金	一五〇、〇〇〇円以内	一五〇、〇〇〇円以内
災害援護資金	一五〇、〇〇〇円以内	一五〇、〇〇〇円以内
福祉資金	一五〇、〇〇〇円以内	一五〇、〇〇〇円以内
生業資金	一五〇、〇〇〇円以内	一五〇、〇〇〇円以内
支度資金	一五〇、〇〇〇円以内	一五〇、〇〇〇円以内
技能修得資金	一五〇、〇〇〇円以内	一五〇、〇〇〇円以内
家屋修繕費	一五〇、〇〇〇円以内	一五〇、〇〇〇円以内
葬祭費	一五〇、〇〇〇円以内	一五〇、〇〇〇円以内
医療費	一五〇、〇〇〇円以内	一五〇、〇〇〇円以内
助産費	一五〇、〇〇〇円以内	一五〇、〇〇〇円以内

昭和四十五年度 青少年の海外派遣

派遣先 北米班、独班、欧州班、北欧班、その他

資格 十八才〜三十五才

人員 全国で九三三名

経費 十二万円〜三十四万円程度

その他詳しいことは、市社会教育課へおたずねください。

生活展開催

期日 三月二十六日(金曜) 三月二十七日(土曜)

会場 大村市中央公民館

主催 大村市連合婦人会

展示物 消費者を守るしくみ、情報、衣生活、食生活、住生活、計量、生活の設計、作品、便利品、簡易実験、体力診断、健康相談、貸衣しよう展示、即売品各コーナー。

映画会(開催期間中) 主婦の買い物と賢い判断、11時より30分、14時より30分

万国博旅行案内

一、普通団体(一人でも利用できます。期間中は、出発日がある日、四泊五日(特急寝台二泊、旅館二泊)で費用は二八、五〇〇円です。

二、グループ旅行(四名から十四名までは出発の二か月前から往復の特急券、寝台券を受付け発売中です。(十五名以上は団体として六か月前から受付)

三、万国博記念回遊乗車券(グループ、個人旅行の方に発売中です。大阪、京都地区に親せき、知人等のある方に便利で、たとえば、大村〜大阪間の往復切符に、万国会場や、周辺の観光地、宿泊地相互間の国鉄線内を自由に何回でも乗車できる回遊切符がサービスに付いてます。大村〜大阪の往復普通運賃は、五、二〇〇円(回遊区間は無料)十二日間の有効で、特急券、寝台券と組合せて発売します。