

子育て

ベビー&マタニティの部屋

内容 ①ベビーマッサージ

②ベビ योग

日時 ①7月18日(水)②25日(水)

いずれも10時15分～11時30分

場所 こどもセンター

対象 ①2～6カ月児②7～11

カ月児

定員 ①30組②20組(先着順)

申込 電話または窓口(7月1日

(日)受付開始

①おむらんど ☎47・6111

パパも一緒にベビ योग

内容 ベビ योग・子育て交流

日時 8月26日(日)10時30分～12時

場所 こどもセンター

対象 市内在住の生後7～11カ月

(8月26日現在の赤ちゃん)

その保護者8組(先着順)

料金 無料

持参 バスタオル

申込 電話または窓口(7月1日

(日)受付開始

①おむらんど ☎47・6111

はじめまして、じいじ、ばあば

内容 今どきの子育てを楽しく

学びます。

日時 9月9日(日)10時30分～12時

場所 プラザおおむら

対象 市内在住で、もうすぐ初孫

が生まれる人

定員 8人(先着順)

料金 無料

申込 電話または窓口(7月4日

(水)受付開始

①おむらんど ☎47・6111

親子クッキング

日時 7月26日(水)10時～12時

場所 こどもセンター

対象 3歳以上(未就学児)の子と

保護者8組(先着順・新規優先)

申込 電話または窓口

①こども政策課 ☎54・9100

7月の市立幼稚園公開

内容 園児といっしょに遊びま

す。直接来園し、親子でお楽し

みてください。

時間 いずれも10時～11時30分

・大村幼稚園 ☎52・2549

▼7月4日(水)

・西大村幼稚園 ☎52・4502

▼7月11日(水)

・福重幼稚園 ☎55・8741

▼7月12日(木)

高齢者と介護

認知症家族の相談会

日時 7月18日(水)13時30分～15

時30分

場所 複合ビル2階

①長寿介護課 ☎20・7308

サロンおおむら桜

内容 高齢者が集う場です。

日時 毎週火曜日、11時～15時

場所 複合ビル2階

※24日は、13時30分～講座(栄養

と食事)

①総合福祉センター ☎53・1351

障がい者福祉

ヘルプマーク・ヘルプカードを配布します

内容 ヘルプマークとは、周囲の

人に、援助や配慮を必要として

いることを知らせるものです。

ヘルプカードは、障がいのある

人などが災害時や日常生活の

中で困った時に、緊急連絡先や

必要とする支援内容などを記

入し、提示して理解や支援を求

めるためのカードです。

対象 障がいのある人、難病の人、

妊婦、高齢の人

※障がい福祉課・福祉総務課・こど

も家庭課で申し込みを受け付け

ています。

①障がい福祉課 ☎20・7306



出前子育てのつどい 時間 10時～

7月	場所	問い合わせ先
4日(水)	松原住民センター	にこにこ子育てサロン
6日(金)	古賀島西公民館	ライオンキッズ
	竹松住民センター	にこにこ子育てサロン
12日(木)	三浦住民センター	わいわいらんど
	池田第一公民館	ライオンキッズ
13日(金)	郡コミセン	にこにこ子育てサロン
19日(木)	木場公民館	ひまわりキッズ
20日(金)	昊天宮保育園	にこにこ子育てサロン
	古賀島西公民館	ライオンキッズ
25日(水)	昊天宮保育園	にこにこ子育てサロン
27日(金)	〃	〃

- ・にこにこ子育てサロン(昊天宮保育園) ☎55・0922
- ・わいわいらんど(すずたこども園) ☎49・5388
- ・ライオンキッズ(植松保育園) ☎54・5056
- ・ひまわりキッズ(ひまわり認定こども園) ☎53・9420

●国保けんこう課(内線152)
 献血にご協力ください
 内容 7月は「愛の献血助け合い運動」月間です。一人ひとりの温かなご支援と、積極的な参加をお願いします。

●国保けんこう課(内線152)
 献血にご協力ください
 内容 7月は「愛の献血助け合い運動」月間です。一人ひとりの温かなご支援と、積極的な参加をお願いします。

●国保けんこう課(内線152)
 献血にご協力ください
 内容 7月は「愛の献血助け合い運動」月間です。一人ひとりの温かなご支援と、積極的な参加をお願いします。

●大村市民病院 ☎52・2161
 場所 大村市民病院

●大村市民病院 ☎52・2161
 場所 大村市民病院
 日時 7月7日(土)、13時30分～14時30分
 内容 「胸痛についての知識」～生命にかかわるもの／そうでもないもの～

健康

●障がい福祉課 ☎20・7306
 場所 総合福祉センター
 日時 7月21日(土)、13時～15時
 内容 聴覚・言語障がい者(児)の補聴器やことばの相談、軽度・中等度難聴児の補聴器購入の相談など

集団健康診査のお知らせ

◎特定健康診査

…40～74歳の市国民健康保険被保険者
 ※特定健康診査受診券と保険証が必要です。
 ※社会保険や共済保険などの被扶養者も申し込みが必要です。

◎後期高齢者健康診査

…75歳以上の後期高齢者医療被保険者
 ※一定の障がいがある人は65歳以上。保険証が必要。
 日時 午前(9時～10時30分)・午後(13時～14時30分)

日程	時間	場所
7月18日(水)	午前・午後	シーハットおおむら
19日(木)	午前・午後	溝陸公民館
20日(金)	午前	竹松住民センター
	午後	鈴田 //
21日(土)	午前・午後	中地区公民館

定員 各60人(先着順)

料金 特定健診(500円)、後期高齢者健診(無料)

▼任意で追加可能な検査

肝炎ウイルス検査(300円)、肺がん検診(150円)、
 大腸がん検診(150円)、ピロリ菌抗体検査(200円)、
 前立腺がん検診(300円)

申込 電話で申し込み

●国保けんこう課(内線145)

7月の健康テレホンサービス

☎0120・555・203



月曜…受動喫煙

木曜…点眼薬のさし方

火曜…肩こり

金曜…ひきこもりについて

水曜…こどもの薬の飲ませ方

土・日曜…つわりの時期の過ごし方

●県保険医協会 ☎095・825・3829

熱中症にご注意を！

市内では、昨年35人が熱中症で救急搬送されました。しっかり予防して暑い夏を元気に過ごしましょう！

熱中症予防のポイント

- 室温28度を超えないよう、エアコンや扇風機を上手に使いましょう。
- のどが渇かなくてもこまめに水分補給を。
- 外出時は、帽子や日傘を使用しましょう。



子どもや高齢者は要注意！

- 子どもは体温調節機能が未熟なため、早めに予防しましょう。
- 子どもは身長が低いため、地面からの照り返しにも注意を。
- 高齢者は体の反応が鈍くなっているため、自覚症状がなくても気をつけましょう。

熱中症の応急対応

症状を見かけたら、体を冷やし、水分を取らせてください。

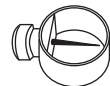
※意識障害や運動障害がみられたら急いで救急車を呼びましょう。

●大村消防署 ☎52・4138

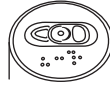
障がいを知ろう！

～みんなちがってみんないい～

指に針が触れにくいピン



お酒とわかる点字



シャンプーとリンスの目印



「ユニバーサルデザイン」とは？

「すべての人のためのデザイン」を意味し、障がいの有無、年齢、性別などにかかわらず、最初からできるだけ多くの人々が利用しやすい製品やサービス、環境のデザインのことで。

ユニバーサルデザインの例として、シャンプー容器のギザギザ(触るだけでリンスと区別できる)や、缶ビールの点字表示などがあります。

皆さんの身の回りにあるユニバーサルデザインを探してみましょう。

●障がい福祉課 ☎20・7306

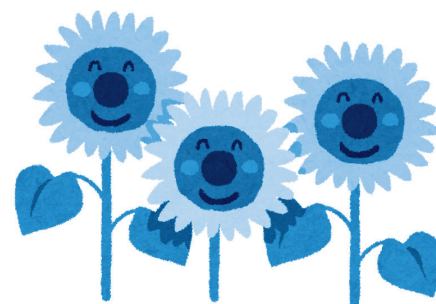
ひまわり展作品募集

がん予防啓発キャンペーン特別企画
ひまわり展作品募集！

写真 A4版

テーマ
「ひまわり」

絵画 F4～10



「ひまわり」をテーマとした作品を募集しています！

市民の皆さんに、がん予防のイメージフラワーである「ひまわり」を知っていただくため、写真や絵画を募集します。8月25日(土)に「がんサロン定期講演会」内で表彰します。

内容 写真(サイズ:A4版)・絵画(サイズF4～10)

※未発表作品で1人1点

対象 市内在住の人

〆切 8月10日(金)

申込 「まちなか保健室」へご持参ください。

ひまわり展

がん予防のイメージフラワーである「ひまわり」をテーマとした写真や絵の展覧会です。

日時 8月15日(水)～25日(土)

場所 複合ビル1階

☎まちなか保健室 ☎20・7115

みんなの健康



海江田耳鼻咽喉科 院長
海江田 哲 先生

『子どもの中耳炎』

「耳が痛い」と夜中に泣くお子さんに困った経験はありませんか？今回は、子どもの中耳炎についてお話します。子どもは中耳炎になりやすく、3歳までに9割の子どもが一度は中耳炎を患うといわれています。これは、耳の周りの構造や免疫力が未熟なためで、7歳頃になるとあまり中耳炎にならなくなります。

子どもの中耳炎は、①3歳までに多い、痛みや発熱を伴う急性中耳炎と、②3歳以降に多い、軽い難聴を来す^{しんじゆつ}滲出性中耳炎の、大きく2つのタイプがあります。どちらも自然と治る事が多く、3カ月で約9割の子が綺麗な耳に戻りますが、繰り返す事が多いのも特徴です。

以前は、中耳炎に対してすぐに抗生剤が使われていましたが、多くの場合痛み止めや熱さみだけで、2日ほどで症状が軽快し自然と

治っていくことが分かっています。症状が重い、あるいは長引く場合を除いて、抗生剤は必要ありません。お子さんが夜中に耳を痛がる時には、手元に痛み止めがあれば飲ませてあげて、翌日耳鼻科を受診されるといいでしょう。

ある統計では、頻回に中耳炎を繰り返していた子どもが大人になって耳の病気で困る確率は、約500人に1人といわれています。したがって、耳鼻科医が中耳炎を治療する際の基本的な考えは、「大人になって困るような後遺症が残らないようにゆっくりと成長を見守り、成長を待てないような障害が生じている場合には修正する」ということです。具体的には、耳の中をきれいにし(耳あかがあると鼓膜が見えません)、詳しい鼓膜の観察と聞こえの検査を行いながら、中耳炎による難聴が3カ月以上持続する場合には、鼓膜チューブ留置術の必要性を保護者と相談して決定します。

子どもの中耳炎は数年がかりの観察が必要で、すぐに結果が出るものではありませんが、お子さんの耳の成長と一緒に見守っていただければと思います。お子さんの耳の痛みや聴こえが気になる人は、耳鼻科の受診をお勧めします。

7月の健康・育児カレンダー

1	日	 ちくばクリニック(糖尿病内科・内科) 古賀島町 ☎56・9887 後藤産婦人科(産婦人科) 西大村本町 ☎20・8123 (子宮がん・乳がんエコー検診を受診できます。要予約)  大坂歯科医院 玖島1丁目 ☎54・4744
2	月	0歳児のお部屋
3	火	
4	水	
5	木	離乳食教室(5カ月前後) ピョピョえほんタイム
6	金	
7	土	
8	日	 田川小児科(小児科) 東本町 ☎52・4000 みね眼科(眼科) 東本町 ☎54・3011  大石歯科医院 竹松本町 ☎55・8378
9	月	ことばの相談室 1歳児のお部屋
10	火	
11	水	3歳児健康診査
12	木	1歳6カ月児健康診査 身体測定
13	金	乳幼児すくすく健康相談
14	土	
15	日	 もとやまファミリークリニック(内科・小児科) 古賀島町 ☎47・8555 うえだ内科・脳神経内科クリニック(内科・外科) 諏訪1丁目 ☎48・6886  えんどう歯科医院 久原2丁目 ☎27・3800
16	月	 前川漢方内科クリニック(内科・消化器内科・リハビリテーション科) 植松1丁目 ☎53・6866 貞松病院(整形外科・形成外科) 東本町 ☎54・1161  岡歯科医院 東三城町 ☎49・5277
17	火	
18	水	1歳6カ月児健康診査
19	木	3歳児健康診査
20	金	離乳食教室(10カ月前後)
21	土	
22	日	 ふじもとこどもクリニック(小児科) 大川田町 ☎47・8887 はら脳神経外科(脳神経外科・リハビリテーション科) 富の原2丁目 ☎47・9770  俣野まさとし歯科診療所 大川田町 ☎27・4433
23	月	ことばと心の相談室
24	火	
25	水	3歳児健康診査
26	木	1歳6カ月児健康診査
27	金	
28	土	
29	日	 みやしたリウマチ・内科クリニック(リウマチ科・内科) 幸町 ☎47・5555 佐伯皮ふ科医院(皮膚科) 東本町 ☎52・4330  蔵田歯科医院 原口町 ☎55・3565
30	月	ことばの相談室(※9:30~12:15)
31	火	

予防接種を受けましょう

お子さんの体調の良いときに、指定医療機関を予約して受けてください。生後2ヵ月から開始しましょう。

こども家庭課 ☎54・9100

大村市こうのとりのダイヤル

妊娠・不妊・不育相談を受け付けています。
専用ダイヤル ☎54・9119

市夜間初期診療センター

内科と小児科の夜間初期診療を行っています。

診療時間 19:00~22:00(毎日)

場 所 こどもセンター内

☎54・9911

休日在宅当番医



診療時間 9:00~18:00

※歯科は12:00まで

※変更になる場合あり。

受診前に確認を。

子育て・健診・相談

こども家庭課 ☎54・9100

▶1歳6カ月児健康診査

受付 13:00~13:20

場所 こどもセンター

対象 平成28年12月生(1歳7か月~1歳11か月)

▶3歳児健康診査

受付 13:00~13:20

場所 こどもセンター

対象 平成27年1月生(3歳6か月~3歳11か月)

▶ことば(と心)の相談室

時間 9:30~16:30(要予約)

場所 こどもセンター

対象 ことばの発達など気になる就学前のお子さんや育児でお悩みの母親

持参 母子手帳

▶乳幼児すくすく健康相談

時間 13:30~15:00

場所 郡コミセン

内容 計測、育児、栄養、歯科相談

持参 母子手帳

▶離乳食教室

受付 10:20~10:30

※10ヵ月前後は要予約(先着10組)

場所 こどもセンター 持参 母子手帳

乳幼児のおへや

おむらんど ☎47・6111

▶0(1)歳児のおへや

時間 10:30~ 場所 こどもセンター

▶ピョピョえほんタイム

時間 10:30~ 場所 おむらんど

▶身体測定

時間 10:00~ 場所 おむらんど