

預かり保育利用

短時間児を対象に預かり保育を実施します。

[実施日] 月曜日～金曜日（※短時間保育の休業日・午前保育日は実施しません。）

[実施時間] 14:00～18:00

[利用料] 1時間 300円（就労等の場合は、無償化の対象になります。）

※お預かりする園児数には制限がありますので、事前に申請をお願いします。

利用は月14日以内となります。

延長保育利用

長時間児を対象に18:30～19:00の間延長保育を実施します。

[利用料] 1日300円、月10日以上の利用は一律3,000円

諸費用について

[短時間児] 給食費：1日230円

行事関係消耗品費：月350円程度

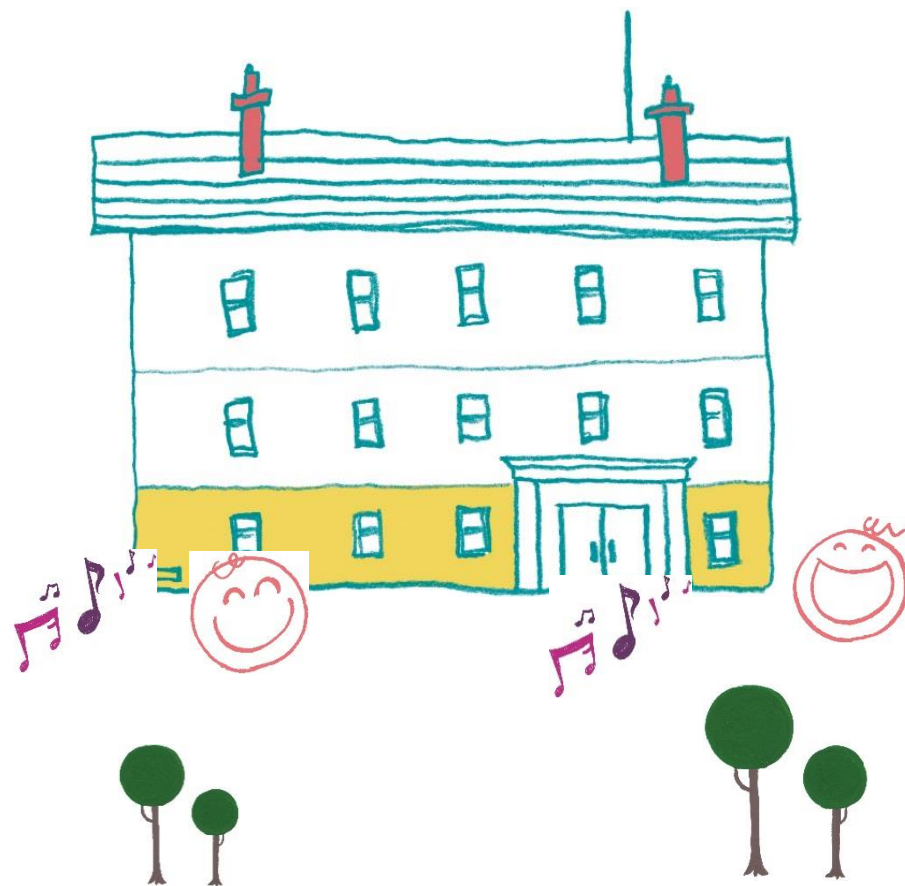
[長時間児] 保育料：0歳～2歳児は世帯の課税状況により市が決定します。

3歳以上給食費：月5100円

※PTA会費：1世帯年間1,200円（全世帯対象）

3～5歳児は大村市立幼稚園・こども園PTA連合会に加入の為、

会費1世帯年間300円が加算され年間1,500円となります。



大村市立放虎原こども園

大村市古賀島町133番地26

Tel : 0957-52-3564

Fax : 0957-52-3567



家庭や地域と共に、一人ひとりに寄り添い、生きる力の基礎を培う

大村市立放虎原こども園



めざすこども像

・こころゆたかなこども ・げんきなこども ・かんがえるこども

保育期間・時間

[開園時間] 7:30~19:00

[休園日] 日曜日・祝日・年末年始(12/29~1/3)

[短時間保育の休業日] 上記に加え土曜日・春季・夏季・冬季休業日

[短時間保育の登園時間] 8:00~9:00

[短時間保育の降園時間] 13:45~14:00

※午前保育日 11:00~11:15

※長時間児の登園時間については保護者の就労状況で異なると思われませんが、

基本的には3歳以上児は9時までに登園しましょう。

クラス編成

年齢		0歳	1歳	2歳	3歳	4歳		5歳		計
クラス名		ひよこ	りす	うさぎ	べんごん	ばんだ	こあら	ぞう	きりん	
定員	短時間児				5名	15名	15名	17名	18名	165名
	長時間児				95名					

1日のながれ

[0~2歳児]

7:30	9:00	11:00	13:00	15:00	16:00	18:30	19:00
順次登園	保育 (途中おやつ)	給食	午睡	おやつ	保育 順次降園	延長保育	

[3~5歳児]

7:30	9:00	12:00	13:00	14:00	16:00	18:30	19:00
順次登園(短児は8時)	幼児教育	給食	幼児教育	午睡 おやつ 保育 順次降園	一斉降園 預かり保育	延長保育	

※3~5歳児の14時以降は上段：長時間児 下段：短時間児

おいしいよ！給食

こども園では、栄養のバランスを考えたメニューを自園で調理し、出来立て・安全安心の給食を提供します。アレルギーのあるお子様にも個別に対応します。給食を通して、食べる楽しさや感謝の気持ちを育みます。



遊びにおいで！

地域子育て支援センター<なつみかん>

全ての子育て家庭を対象に、子育ての相談や親子のつどいを実施します。子育て中の皆さんの交流・安らぎの場としてご利用をお待ちしています。

