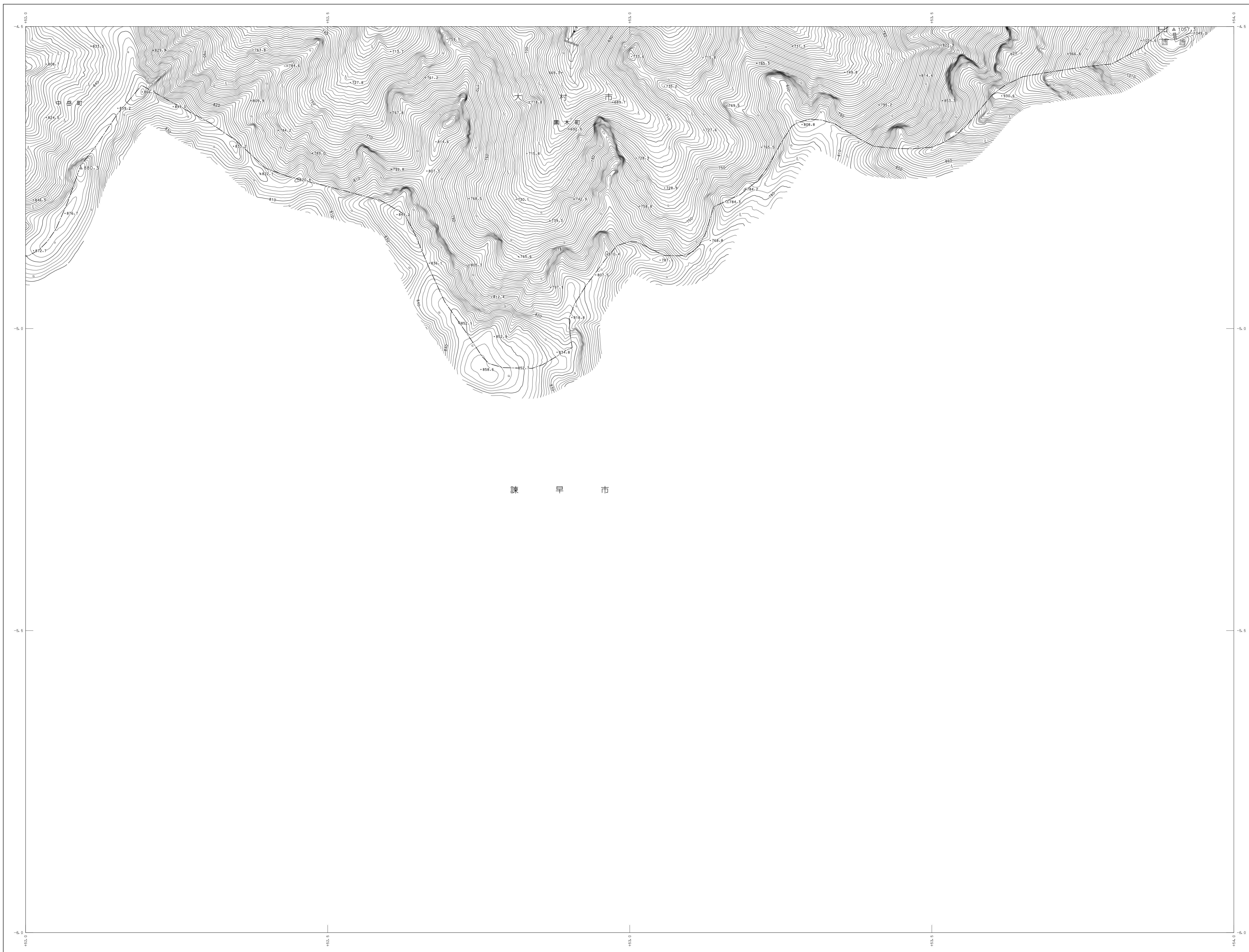
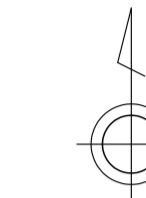


# 大村市平面図

I - KF133



I - KF133		
KF122	KF131	KF132
KF124	KF133	

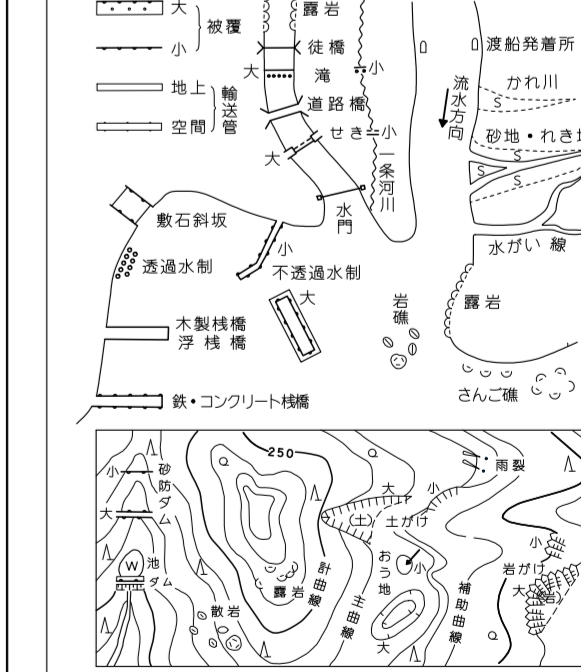


記号

□	普通建物	△	37.2 三角点
□	塀の建物	●	25.62 水準点
□	普通郵便局	●	42.3 水準点
□	壁の郵便局	●	35.6 水準点
□	官公署	●	25.73 水準点
△	裁判所	△	25.62 水準点
△	検察庁	●	15.8 水準点
△	役所	●	12.3 水準点
△	郵便局	□	門
△	森林管理署	□	塀
X	交番・駐在所	□	記念碑
Y	消防署	□	工務
○	職業安定所	□	路傍碑
○	児童福祉センター	□	石碑
□	神社	□	独立系(法務)
□	社	□	独立系(保健)
□	十字架	□	独立系(防衛)
□	学校	□	独立系(その他)
□	幼稚園・保育園	□	独立系(その他)
□	老人ホーム	□	独立系(その他)
□	公民館・公民館	□	独立系(その他)
□	保健所	□	独立系(その他)
□	病院	□	独立系(その他)
□	銀行	□	独立系(その他)
□	協同組合	□	独立系(その他)
□	農協	□	独立系(その他)
□	火葬場	□	独立系(その他)
□	工場	□	独立系(その他)
□	変電所	□	独立系(その他)
□	埋立地	□	独立系(その他)
□	カラスノスタ	□	独立系(その他)
□	駐車場	□	独立系(その他)

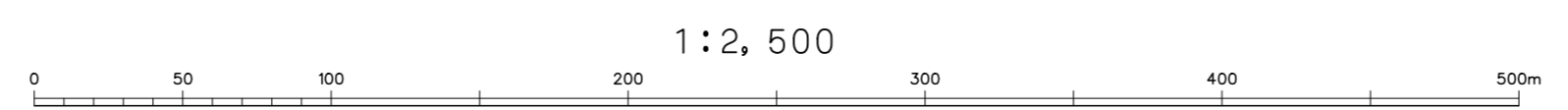
—	普通道路	—	普通鉄道
—	高速道路	—	特殊軌道
—	歩道	—	築造中の鉄道
—	建設中の道路	—	プラットホーム
—	歩道・自転車道	—	及び附属機
—	運送機	—	鉄道機
—	橋脚・歩道橋	—	鉄道の信号機・等
—	人工物	—	送電線
—	送電線	—	区域界
—	区域界	—	市・町界
—	市界	—	町界
—	町界	—	大字・町界
—	大字・町界	—	所界
—	所界	—	所界
—	所界	—	所界
—	所界	—	所界

田	田	田	田	田	田
畑	畑	畑	畑	畑	畑
雑草	雑草	雑草	雑草	雑草	雑草
水田	水田	水田	水田	水田	水田
水田	水田	水田	水田	水田	水田
水田	水田	水田	水田	水田	水田
水田	水田	水田	水田	水田	水田
水田	水田	水田	水田	水田	水田
水田	水田	水田	水田	水田	水田
水田	水田	水田	水田	水田	水田



座標系は平成14年国土交通省告示第9号の規定による第1座標系  
投影は横メルカトル図法  
図形に適用してある座標値はキロメートル単位  
方角は0.5キロメートル間隔  
高さの基準は東京湾の平均海面  
等高線の間隔は2メートル  
平面直角座標値は世界測地系による

令和6年測量  
撮影 令和4年11月  
現測 令和5年10月  
測図 令和6年3月 デジタル化機 図化名人



「この測量成果は、国土地理院長の助成を受けて得たものである。  
(助成番号) 令5九公第180号」

計画機関名 大村市  
作業機関名 アジア航測株式会社

I - KF133