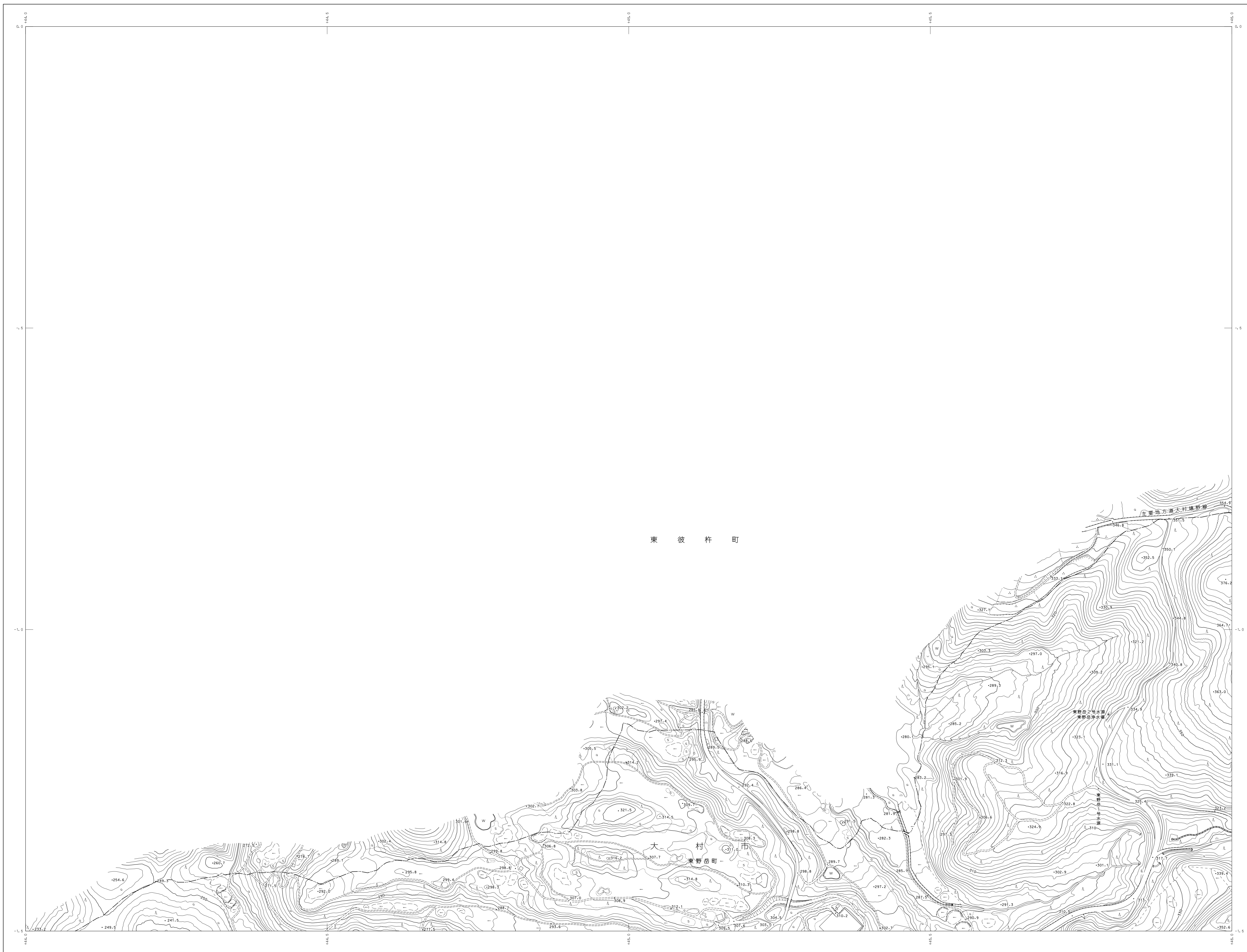


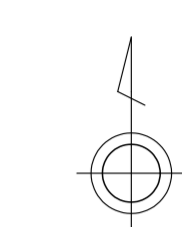
# 大村市平面図

I - KF011



I - KF011

KF002	KF011	KF012
KF004	KF013	KF014



記号

普通建物	▲ 37.2 三角点	▲ 37.2 三角点
堅ろう建物	● 25.62 水準点	● 42.3 水準点
普通無壁倉	○ 35.6 水準点	○ 25.73 水準点
堅ろう無壁倉	△ 25.62 水準点	△ 25.62 水準点
	▽ 15.8 水準点	▽ 12.3 水準点
官公署	△ 門	△ 門
裁判所	△ 門	△ 門
検察庁	△ 門	△ 門
役務所	△ 門	△ 門
郵便局	△ 門	△ 門
森林管理署	△ 門	△ 門
交番・駐在所	△ 門	△ 門
消防署	△ 門	△ 門
職業安定所	△ 門	△ 門
職業訓練所	△ 門	△ 門
職業専門学校	△ 門	△ 門
神社	△ 門	△ 門
寺院	△ 門	△ 門
学校	△ 門	△ 門
保育園・幼稚園	△ 門	△ 門
老人ホーム	△ 門	△ 門
公会堂・公民館	△ 門	△ 門
保健所	△ 門	△ 門
病院	△ 門	△ 門
銀行	△ 門	△ 門
協同組合	△ 門	△ 門
農協	△ 門	△ 門
火葬場	△ 門	△ 門
工場	△ 門	△ 門
運動水泳場	△ 門	△ 門
カラスター	△ 門	△ 門
駐車場	△ 門	△ 門

自動車道	普通鉄道
国道	特殊軌道
県道	歩道
市道	建設中の道路
町道	歩道・自転車道
村道	プラットホーム
農道	及び附属物
水路	鉄道橋
人工物	鉄道の信号・等
境界	境界
区域界	送電線
耕地界	区域界

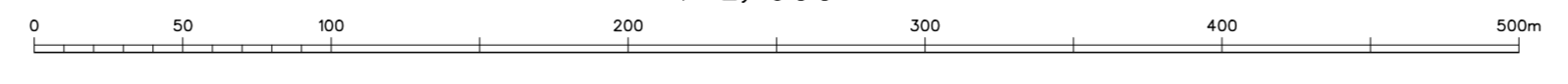
田	畑	雑草	樹林	山地
水田	畑	雑草	樹林	山地
水田	畑	雑草	樹林	山地
水田	畑	雑草	樹林	山地

大規模建物	小規模建物	空地	水田	畑	雑草	樹林	山地
大規模建物	小規模建物	空地	水田	畑	雑草	樹林	山地
大規模建物	小規模建物	空地	水田	畑	雑草	樹林	山地

座標系は平成14年国土交通省告示第9号の規定による第1座標系  
投影は横メルカトル図法  
投影に使用してある座標値はキロメートル単位  
方位は0.5キロメートル間隔  
高さの基準は東京湾の平均海面  
等高線の間隔は2メートル  
平面直角座標値は世界測地系による

令和6年測量  
撮影 令和4年11月  
現測 令和5年10月  
測図 令和6年3月 デジタル図化機 図化名人

1:2,500



「この測量成果は、国土地理院長の助言を受けて得たものである。  
(助産番号) 令五九公第180号」

計画機関名 大村市  
作業機関名 アジア航測株式会社

I - KF011