

事業概要シート

施策	0102	親と子の健康増進	<<>の金額 現年度当初・補正予算、前年度繰越額の合計 ※補正予算要求時は今回の補正予算額を除く ※次年度予算要求時は次年度繰越額を除く
事業名	出産・子育て応援事業	現状維持	予算額 99,147 千円 << 203,132 >>千円
事業期間	令和4年度 ~		財源内訳 国庫支出金 61,990 千円 県支出金 15,492 千円 地方債 千円 その他 千円 一般財源 21,665 千円
根拠法令要綱等	出産・子育て応援交付金交付要綱		

【事業の目的・概要・対象】

【目的】

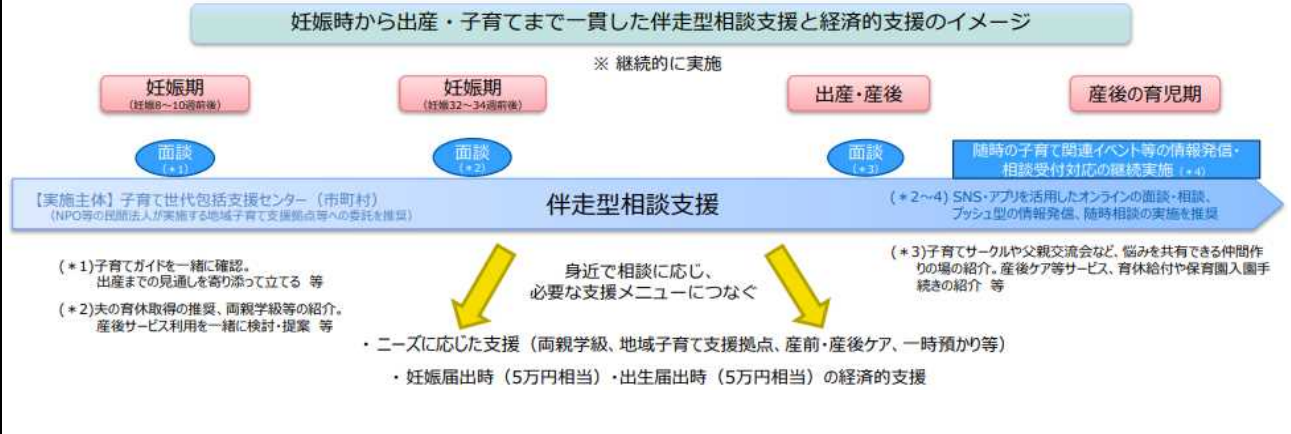
全ての妊婦・子育て世帯が安心して出産・子育てができるよう、妊娠期から出産・子育てまで一貫して身近で相談に応じ、様々なニーズに即した必要な支援につなぐ伴走型支援の充実を図るとともに、妊娠の届出や出産の届出を行った妊婦・子育て世帯等に対し、出産育児関連用品の購入費助成や子育て支援サービスの利用負担軽減を図る出産・子育て応援給付金を実施する。

【概要・対象】

- ①伴走型相談支援
 妊娠届出、妊娠8か月頃（希望者）、出生後の面談の実施。
 面談後の情報発信、随時の相談受付、アンケートの実施等
- ②出産・子育て応援ギフト ※令和4年4月以降の妊娠届出・出生
 出産応援ギフト、子育て応援ギフト（各5万円相当）の給付
 ※現金給付から地域通貨での給付に移行予定（R6.3月頃～）
- ③クーポン等にかかる委託経費等
 出産・子育て応援ギフトを行うためにクーポン発行等にかかる委託経費等

<縮小の理由>

- ・R5年度は、R4執行残からの繰越しがあるため事業費が増となった。
- ・R6年度以降は単年度毎の事業となり、備品購入費の大部分も不要となる。



【背景】

核家族化が進み、地域のつながりも希薄となる中で、孤立感や不安感を抱く妊婦・子育て家庭も少なくない。全ての妊婦・子育て家庭が安心して出産・子育てができる環境整備が喫緊の課題である。こうした中で、地方自治体の創意工夫により、妊娠期から出産・子育てまで一貫して身近で相談に応じ、様々なニーズに即した必要な支援につなぐ伴走型の相談支援を充実し、経済的支援を一体として実施する事業を支援するため、国の令和4年度2次補正予算において当該交付金が創設された。

担当課	こども未来部こども家庭課	課長	久保 昭隆
担当者	塚原 賢修	問合せ先	0957-54-9100（内線170）

事業概要シート

【活動指標】

指標名		単位	R 4 (実績)	R 5 (計画)	R 6 (計画)	R 7 (計画)	R 8 (計画)
①	申請者への支給割合	計画値 %	100	100	100	100	100
②		計画値					

【成果指標】

指標名		単位	R 4 (実績)	R 5 (計画)	R 6 (計画)	R 7 (計画)	R 8 (計画)
①	申請者への支給割合	計画値 %	100	100	100	100	100
②		計画値					

【予算・決算】 (千円)

事業費は当初・繰越・補正予算の合計額

年度	R 3	R 4	R 5	R 6	R 7	R 8	合計
事業費	0	24,727	203,132	99,147	99,147	99,147	525,300
国庫支出金		16,466	117,917	61,990	61,990	61,990	320,353
県支出金		4,116	17,125	15,492	15,492	15,492	67,717
地方債		0	0	0	0	0	0
その他		0	0	0	0	0	0
一般財源		4,145	68,090	21,665	21,665	21,665	137,230
人件費	0	364	1,991	1,991	1,991	1,991	8,326
職員(人)		0.05人	0.26人	0.26人	0.26人	0.26人	1.09人
時間外勤務(h)		0h	50h	50h	50h	50h	200h
会計年度任用職員(人)							0.00人
フルコスト	0	25,091	205,123	101,138	101,138	101,138	533,626

妥当性 (市の関与)	国の交付要綱により、事業の実施主体は市とされており、見直しの余地はない。
有効性 (施策貢献度)	出産応援ギフトの申請が妊娠届後、子育て応援ギフトの申請が赤ちゃん訪問後になるため、保護者にとっても市にとっても面談する機会が確保でき、支援が必要な世帯の早期発見早期支援につながるため、有効性は高い。
効率性 (コスト)	国の交付要綱により市の負担分が明記されており、補助対象経費のみ計上しているため見直しの余地はない。

1次評価	担当者記載のとおり
2次評価	1次評価のとおり